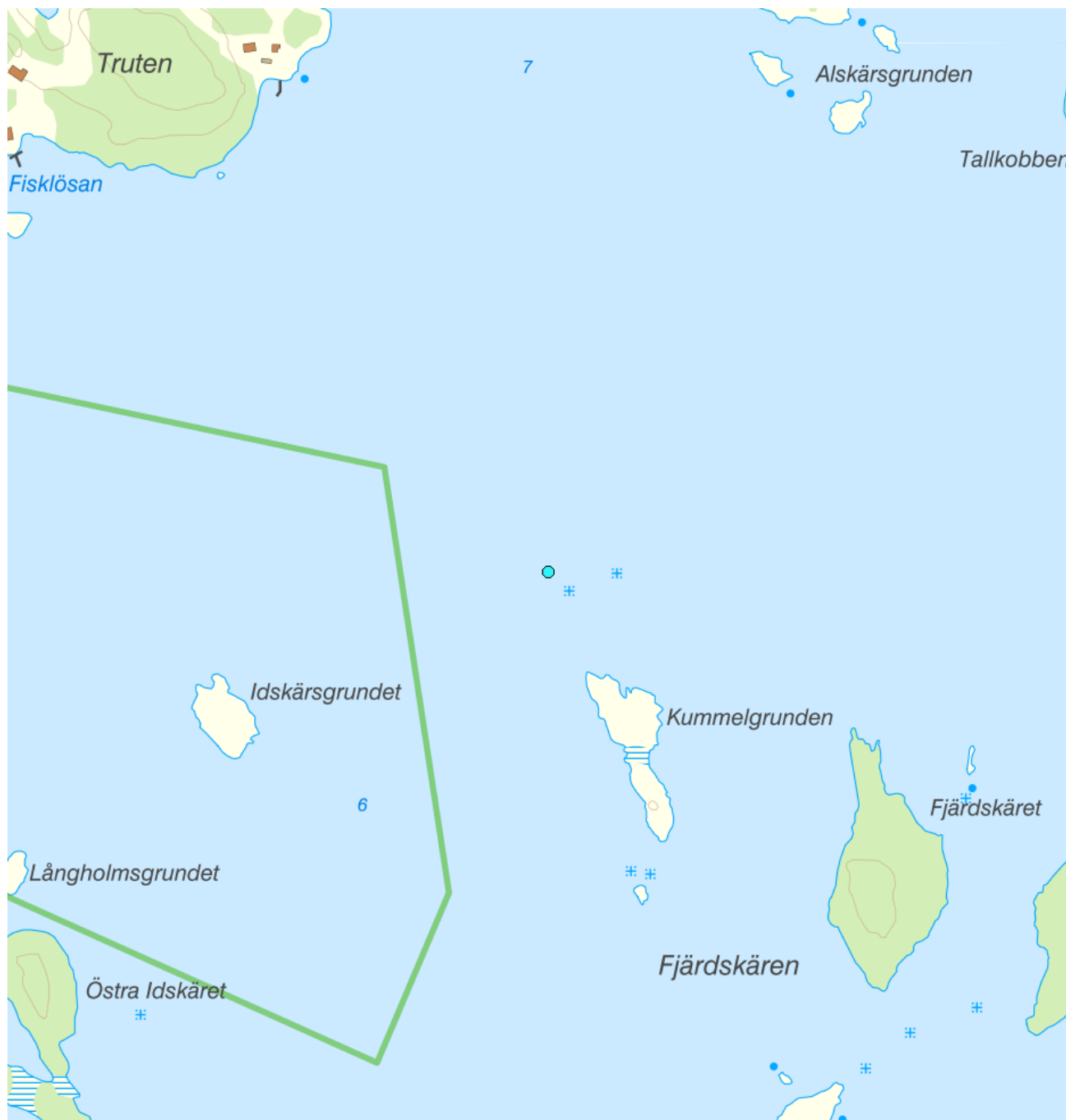


RMÖ, Stockholms län. Metaller i fisk.



Programområde [?]

Programtyp

Ansvariga organisationer

Syfte

Startår

Slutår

Status

Geografisk utbredning ⁱ

Kust och hav

Löpande program

Länsstyrelsen i Stockholms län

RMÖ, Regional miljöövervakning

2002

-

Pågående

Stockholm

Skapad

2011-02-27 19:31

Senast uppdaterad

2014-12-01 11:28

Provtagningsstationer

	Namn	EU-ID	Programspec. namn	Programspec. ID	Vatten	Huvudavrinningsomr.
1	Lagnöområdet	SE660908-167186	Lagnöområdet			Havet

Undersökning: Metaller i fisk

Fiskarna insamlas representativt i enlighet med Fiskeriverkets provfiskemetoder. Provbearbetningen sker vid Naturhistoriska Riksmuseet i enlighet med de metoder som används inom nationell övervakning. Analyserna samordnas med laboratorievalet för nationell övervakning för att nå god jämförbarhet.

Undersökningarna följer undersökningstyp "Metaller och organiska miljögifter i fisk", dock analyseras endast metaller.

Undersökningstyper	Metaller och organiska miljögifter i fisk		
Startår	2002	Slutår	-

Kvalitetsfaktorer	Startår	Slutår	Frekvens	Datavärd	Övervakningsstationer
Fysikalisk kemiska kvalitetsfaktorer					
Prioriterade ämnen endast metaller	2002	-	1 gång per år	IVL Svenska Miljöinstitutet...	1 övervakningsstationer
Särskilda förorenande ämnen endast metaller	2002	-	1 gång per år	IVL Svenska Miljöinstitutet...	1 övervakningsstationer

Datavärdar

SLU, Institutionen för akvatiska resurser

Flaggor

Övervakningsflaggor

Det finns inga flaggor för den valda kategorien

Särskild användning

Det finns inga stationer med särskild användning i detta övervakningsprogram

Ansvarig organisation

Namn	Länsstyrelsen i Stockholms län
E-post	vattenforvaltning.stockholm@lansstyrelsen.se
Websida	

Länsstyrelse kontakt

Namn	Stockholm
E-post	vattenforvaltning.stockholm@lansstyrelsen.se
Websida	http://www.lansstyrelsen.se/stockholm/Sv/miljo-och-klimat/vatten-och-vattenanvandning/vattenforvaltningen/Pages/default.aspx