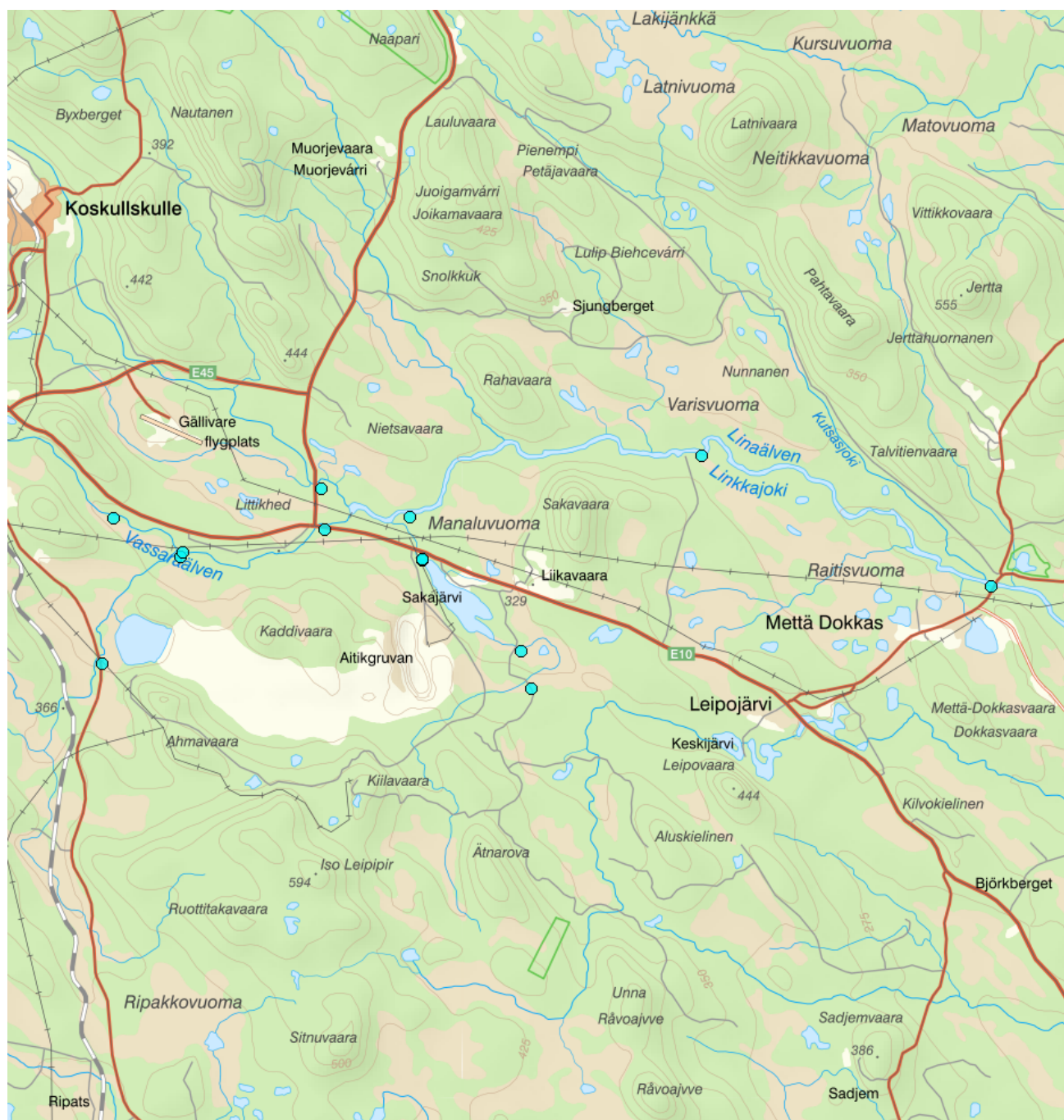


RK, Aitikgruvan



Programområde [?]

Sötvatten

Programtyp

Löpande program

Ansvariga organisationer

Boliden AB

Syfte

RK, Recipientkontroll

Startår

1997

Slutår

-

Status

Pågående

Geografisk utbredning ⁱ

Norrbottnen

Skapad

2011-11-03 14:00

Senast uppdaterad

2022-04-14 12:15

Provtagningsstationer

	Namn	EU-ID	Programspec. namn	Programspec. ID	Vatten	Huvudavrinningsomr.
1	Leipojoki före Vassara älv	SE745396-171721	Leipojoki före Vassara älv	524	Leipojoki	Kalixälven
2	Leipojoki uppströms klarningsmagasinet	SE745112-171498	Leipojoki uppströms klarningsmagasinet	523	Leipojoki	Kalixälven
3	Lina älv - Bron i Dokkas	SE745287-173991	Lina älv - Bron i Dokkas	530	Lina älv	Kalixälven
4	Lina älv längre nedströms	SE745649-173185	Lina älv längre nedströms	Lina älv lokal 6	Lina älv	Kalixälven
5	Lina älv nedströms Sakajoki	SE745494-172366	Lina älv nedströms Sakajoki	532	Lina älv	Kalixälven
6	Lina älv-Kirunavägen	SE745574-172119	Lina älv-Kirunavägen	527	Lina älv	Kalixälven
7	Myllyjoki före inflödet i Sakajärvi	SE745133-172672	Myllyjoki före inflödet i Sakajärvi	522	Myllyjoki	Kalixälven
8	Myllyjoki uppströms provbrytning Liikavaara östra	SE745031-172698	Myllyjoki uppströms provbrytning Liikavaara östra	531	Myllyjoki	Kalixälven
9	Sakajoki uppströms skärmdiket	SE745379-172398	Sakajoki uppströms skärmdiket	521	Sakajoki	Kalixälven
10	Sakajoki vid väg E10	SE745382-172399	Sakajoki vid väg E10	529	Sakajoki	Kalixälven
11	Vassara älv uppströms	SE745504-171534	Vassara älv uppströms	Vassaraälven lokal 3	Vassaraälven	Kalixälven
12	Vassara älv, referenspunkt uppströms	SE745408-171727	Vassaraälv, referenspunkt uppströms	525	Vassaraälven	Kalixälven
13	Vassaraälv, vid stenbron	SE745464-172127	Vassara älv vid stenbron	526	Vassaraälven	Kalixälven

Inaktiva övervakningsstationer

	Namn	EU-ID	Programspec. namn	Programspec. ID	Vatten	Huvudavrinningsomr.
1	Laurajärvi	SE745158-172923	Laurajärvi	Laurajärvi	Laurajärvi	Kalixälven
2	Sakajärvi	SE745370-172403	Sakajärvi	Sakajärvi	Sakajärvi	Kalixälven
3	Sikträsket	SE745992-170156	Sikträsket	Sikträsket	Sikträsket	Kalixälven
4	Yli Leipojärvi	SE744868-173261	Yli Leipojärvi	Yli Leipojärvi	Yli-Leipojärvi	Kalixälven

Undersökning: Bottenfauna

Recipientkontroll Aitikgruvan, Boliden Mineral AB

Undersökningstyper Bottenfauna i sjöars litoral och vattendrag – tidsserier

Startår 2002 **Slutår** -

Kvalitetsfaktorer **Startår** **Slutår** **Frekvens** **Datavärd** **Övervakningsstationer**

Biologiska kvalitetsfaktorer

Bottenfauna 2002 - Var femte år Boliden AB 8 övervakningsstationer

Undersökning: Bottenfauna sjöar

Baseline Liikavaara

Undersökningstyper Bottenfauna i sjöars litoral och vattendrag – tidsserier Bottenfauna i sjöars profundal och sublitoral

Startår 2017 **Slutår** 2017

Kvalitetsfaktorer **Startår** **Slutår** **Frekvens** **Datavärd** **Övervakningsstationer**

Biologiska kvalitetsfaktorer

Bottenfauna 2017 2017 En gång SLU, Institutionen för vatt... 3 övervakningsstationer

Undersökning: Elfiske i vattendrag

Recipientkontroll Aitikgruvan

Undersökningstyper Elfiske i rinnande vatten

Startår 2002 **Slutår** -

Kvalitetsfaktorer **Startår** **Slutår** **Frekvens** **Datavärd** **Övervakningsstationer**

Biologiska kvalitetsfaktorer

Fisk 2002 - Var femte år Boliden AB 7 övervakningsstationer

Undersökning: Kiselalger

Recipientkontroll Aitikgruvan, Boliden Mineral AB, Baseline Liikavaara

Undersökningstyper Påväxt i rinnande vatten – kiselalgsanalys

Startår 2012 **Slutår** -

Kvalitetsfaktorer **Startår** **Slutår** **Frekvens** **Datavärd** **Övervakningsstationer**

Biologiska kvalitetsfaktorer

Påväxt-kiselalger 2012 - Var femte år Boliden AB 5 övervakningsstationer

Undersökning: Makrofyter

Baselineundersökning Liikavaara

Undersökningstyper

Makrofyter i sjöar

Startår

2017

Slutår

2017

Kvalitetsfaktorer

Startår

Slutår

Frekvens

Datavärd

Övervakningsstationer

Biologiska kvalitetsfaktorer

Makrofyter

2017

2017

annat

SLU, Institutionen för vatt...

4 övervakningsstationer

Undersökning: Metaller i fisk

Metaller mäts i öringlever och kvicksilver (Hg) i öringmuskel vart femte år.

Undersökningstyper

Metaller och organiska miljögifter i fisk

Startår

2002

Slutår

-

Kvalitetsfaktorer

Startår

Slutår

Frekvens

Datavärd

Övervakningsstationer

Fysikalisk kemiska kvalitetsfaktorer

Prioriterade ämnen

2002

-

Var femte år

Boliden AB

6 övervakningsstationer

Bly (Pb) och Nickel (Ni) mäts i öringlever och kvicksilver (Hg) i öringmuskel.

Kvicksilver och kvicksilverföreningar

2002

-

Var femte år

Boliden AB

6 övervakningsstationer

Bly (Pb) och Nickel (Ni) mäts i öringlever och kvicksilver (Hg) i öringmuskel.

Bly och blyföreningar

2002

-

Var femte år

Boliden AB

6 övervakningsstationer

Bly (Pb) och Nickel (Ni) mäts i öringlever och kvicksilver (Hg) i öringmuskel.

Särskilda förorenande ämnen

2002

-

Var femte år

Boliden AB

6 övervakningsstationer

Mäts i öringlever

Krom

2002

-

Var femte år

Boliden AB

6 övervakningsstationer

Mäts i öringlever

Zink

2002

-

Var femte år

Boliden AB

6 övervakningsstationer

Mäts i öringlever

Koppar

2002

-

Var femte år

Boliden AB

6 övervakningsstationer

Mäts i öringlever

Undersökning: Vattenkemi

Recipientkontroll Aitikgruvan, Boliden Mineral AB

Undersökningstyper

Vattenkemi i vattendrag

Startår

1997

Slutår

-

Kvalitetsfaktorer

Startår

Slutår

Frekvens

Datavärd

Övervakningsstationer

Fysikalisk kemiska kvalitetsfaktorer

Ljusförhållanden

1997

-

13 till 20 gång...

Boliden AB

11 övervakningsstationer

Frekvensen varierar, beroende på bräddningsperioder.

Vattenfärg

1997

-

13 till 20 gång...

Boliden AB

11 övervakningsstationer

Grumlighet

1997

-

13 till 20 gång...

Boliden AB

11 övervakningsstationer

Näringsämnen

1997

-

13 till 20 gång...

Boliden AB

11 övervakningsstationer

Frekvensen varierar, beroende på bräddningsperioder.

Jäm

1997

-

13 till 20 gång...

Boliden AB

11 övervakningsstationer

Metaller mätts som filtrerad halt					
TOC	1997	-	13 till 20 gång...	Boliden AB	11 övervakningsstationer
Nitrat + nitrit	1997	-	13 till 20 gång...	Boliden AB	7 övervakningsstationer
Nitrit	1997	-	13 till 20 gång...	Boliden AB	9 övervakningsstationer
Prioriterade ämnen Frekvensen varierar, beroende på bräddningsperioder.	1997	-	13 till 20 gång...	Boliden AB	11 övervakningsstationer
Bly och blyföreningar Metaller mätts som filtrerad halt	1997	-	13 till 20 gång...	Boliden AB	11 övervakningsstationer
Särskilda förorenande ämnen Frekvensen varierar, beroende på bräddningsperioder.	1997	-	13 till 20 gång...	Boliden AB	11 övervakningsstationer
Krom Metaller mätts som filtrerad halt	1997	-	13 till 20 gång...	Boliden AB	11 övervakningsstationer
Zink Metaller mätts som filtrerad halt	1997	-	13 till 20 gång...	Boliden AB	11 övervakningsstationer
Koppar Metaller mätts som filtrerad halt	1997	-	13 till 20 gång...	Boliden AB	11 övervakningsstationer
Salthaltsförhållanden Frekvensen varierar, beroende på bräddningsperioder.	1997	-	13 till 20 gång...	Boliden AB	11 övervakningsstationer
Förurning Frekvensen varierar, beroende på bräddningsperioder.	1997	-	13 till 20 gång...	Boliden AB	11 övervakningsstationer
pH	1997	-	13 till 20 gång...	Boliden AB	11 övervakningsstationer
Alkalinitet	1997	-	13 till 20 gång...	Boliden AB	11 övervakningsstationer
Övriga fysikaliska och kemiska parametrar Frekvensen varierar, beroende på bräddningsperioder.	1997	-	13 till 20 gång...	Boliden AB	11 övervakningsstationer
Kalcium Metaller mätts som filtrerad halt	1997	-	13 till 20 gång...	Boliden AB	7 övervakningsstationer
Kobolt Metaller mätts som filtrerad halt	1997	-	13 till 20 gång...	Boliden AB	11 övervakningsstationer
Suspenderade ämnen	2003	-	13 till 20 gång...	Boliden AB	2 övervakningsstationer
Organiskt aluminium Metaller mätts som filtrerad halt	1997	-	13 till 20 gång...	Boliden AB	11 övervakningsstationer

Undersökning: Växtplankton

Baselineundersökning Liikavaara

Undersökningstyper

Växtplankton i sjöar

Startår

2016

Slutår

2017

Kvalitetsfaktorer

Startår

Slutår

Frekvens

Datavärd

Övervakningsstationer

Biologiska kvalitetsfaktorer

Växtplankton

2016

2017

annat

SLU, Institutionen för vatt...

4 övervakningsstationer

Datavärdar

Boliden AB

SLU, Institutionen för vatten och miljö

Flaggor

Övervakningsflaggor

Kontrollerande övervakning

Leipojoki före Vassara älv - 524	89 poster
Leipojoki uppströms klarningsmagasinet - 523	109 poster
Lina älv - Bron i Dokkas - 530	48 poster
Lina älv nedströms Sakajoki - 532	53 poster
Lina älv-Kirunavägen - 527	53 poster
Myllyjoki före inflödet i Sakajärvi - 522	75 poster
Myllyjoki uppströms provbrytning Liikavaara östra - 531	75 poster
Sakajoki uppströms skärmdiket - 521	79 poster
Sakajoki vid väg E10 - 529	79 poster
Vassara älv vid stenbron - 526	53 poster
Vassaraälv, referenspunkt uppströms - 525	48 poster

Operativ övervakning

Leipojoki före Vassara älv - 524	50 poster
Leipojoki uppströms klarningsmagasinet - 523	50 poster
Lina älv - Bron i Dokkas - 530	14 poster
Lina älv nedströms Sakajoki - 532	9 poster
Lina älv-Kirunavägen - 527	9 poster
Myllyjoki före inflödet i Sakajärvi - 522	51 poster
Myllyjoki uppströms provbrytning Liikavaara östra - 531	51 poster
Sakajoki uppströms skärmdiket - 521	46 poster
Sakajoki vid väg E10 - 529	55 poster
Vassara älv vid stenbron - 526	9 poster
Vassaraälv, referenspunkt uppströms - 525	9 poster

Särskild användning

Det finns inga stationer med särskild användning i detta övervakningsprogram

Länsstyrelse kontakt

Namn Norrbotten

E-post BD-DL-beredningssekretariatet@lansstyrelsen.se

Websida <http://www.lansstyrelsen.se/norrbotten/Sv/miljo-och-klimat/vatten-och-vattenanvandning/vattenforvaltning/Pages/default.aspx>