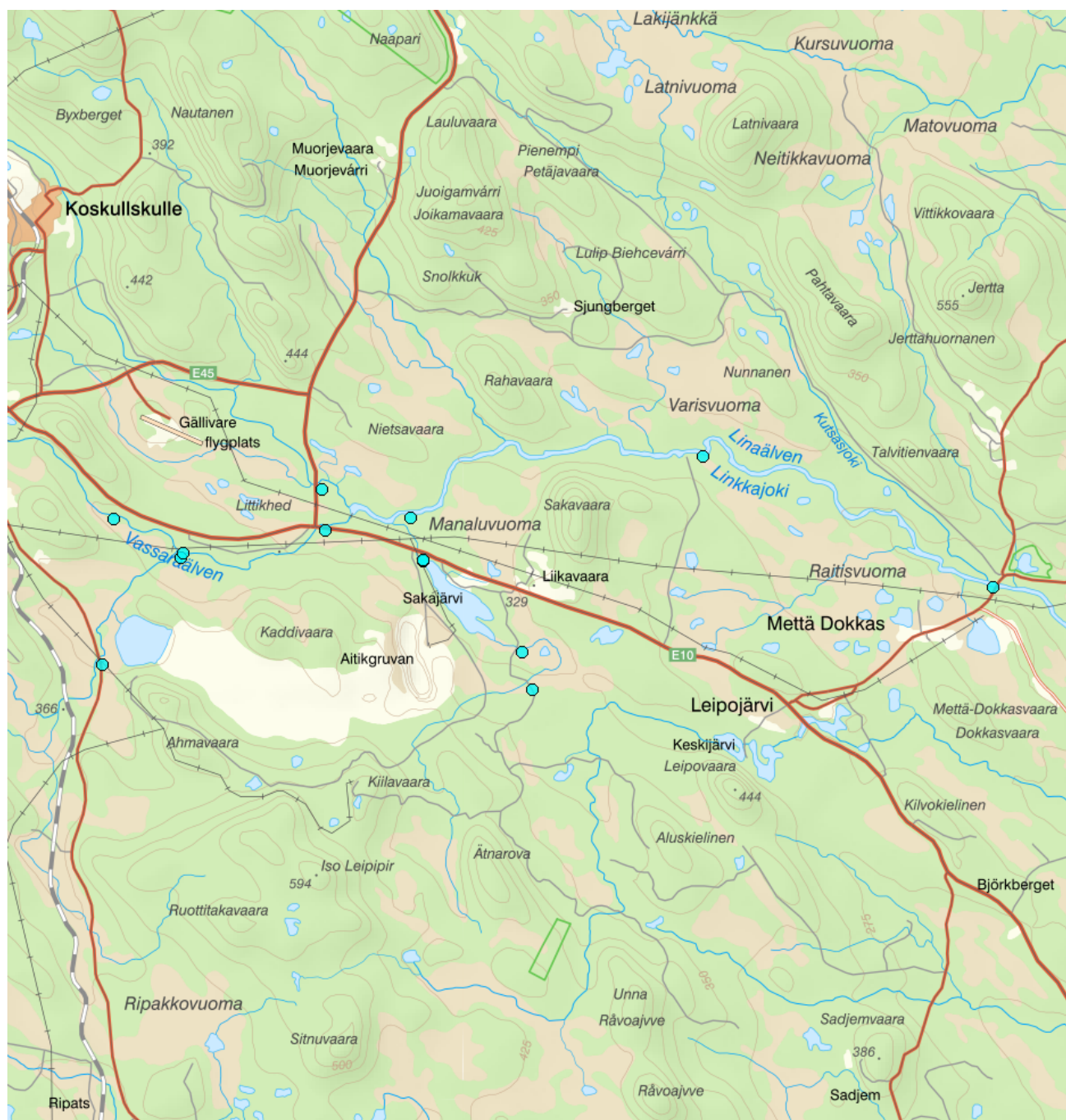


RK, Aitikgruvan



Programområde [?]

Sötvatten

Programtyp

Löpande program

Ansvariga organisationer

Boliden AB

Syfte

RK, Recipientkontroll

Startår

1997

Slutår

-

Status

Pågående

Geografisk utbredning ⁱ

Norrbottn

Skapad

2011-11-03 14:00

Senast uppdaterad

2022-04-14 12:15

Provtagningsstationer

| | Namn | EU-ID | Programspec. namn | Programspec. ID | Vatten | Huvudavrinningsomr. |
|----|---|-----------------|---|----------------------|--------------|---------------------|
| 1 | Leipojoki före Vassara älv | SE745396-171721 | Leipojoki före Vassara älv | 524 | Leipojoki | Kalixälven |
| 2 | Leipojoki uppströms klarningsmagasinet | SE745112-171498 | Leipojoki uppströms klarningsmagasinet | 523 | Leipojoki | Kalixälven |
| 3 | Lina älv - Bron i Dokkas | SE745287-173991 | Lina älv - Bron i Dokkas | 530 | Lina älv | Kalixälven |
| 4 | Lina älv längre nedströms | SE745649-173185 | Lina älv längre nedströms | Lina älv lokal 6 | Lina älv | Kalixälven |
| 5 | Lina älv nedströms Sakajoki | SE745494-172366 | Lina älv nedströms Sakajoki | 532 | Lina älv | Kalixälven |
| 6 | Lina älv-Kirunavägen | SE745574-172119 | Lina älv-Kirunavägen | 527 | Lina älv | Kalixälven |
| 7 | Myllyjoki före inflödet i Sakajärvi | SE745133-172672 | Myllyjoki före inflödet i Sakajärvi | 522 | Myllyjoki | Kalixälven |
| 8 | Myllyjoki uppströms provbrytning Liikavaara östra | SE745031-172698 | Myllyjoki uppströms provbrytning Liikavaara östra | 531 | Myllyjoki | Kalixälven |
| 9 | Sakajoki uppströms skärmdiket | SE745379-172398 | Sakajoki uppströms skärmdiket | 521 | Sakajoki | Kalixälven |
| 10 | Sakajoki vid väg E10 | SE745382-172399 | Sakajoki vid väg E10 | 529 | Sakajoki | Kalixälven |
| 11 | Vassara älv uppströms | SE745504-171534 | Vassara älv uppströms | Vassaraälven lokal 3 | Vassaraälven | Kalixälven |
| 12 | Vassara älv, referenspunkt uppströms | SE745408-171727 | Vassaraälv, referenspunkt uppströms | 525 | Vassaraälven | Kalixälven |
| 13 | Vassaraälv, vid stenbron | SE745464-172127 | Vassara älv vid stenbron | 526 | Vassaraälven | Kalixälven |

Inaktiva övervakningsstationer

| | Namn | EU-ID | Programspec. namn | Programspec. ID | Vatten | Huvudavrinningsomr. |
|---|----------------|-----------------|-------------------|-----------------|----------------|---------------------|
| 1 | Laurajärvi | SE745158-172923 | Laurajärvi | Laurajärvi | Laurajärvi | Kalixälven |
| 2 | Sakajärvi | SE745370-172403 | Sakajärvi | Sakajärvi | Sakajärvi | Kalixälven |
| 3 | Sikträsket | SE745992-170156 | Sikträsket | Sikträsket | Sikträsket | Kalixälven |
| 4 | Yli Leipojärvi | SE744868-173261 | Yli Leipojärvi | Yli Leipojärvi | Yli-Leipojärvi | Kalixälven |

Undersökning: Bottenfauna

Recipientkontroll Aitikgruvan, Boliden Mineral AB

Undersökningstyper Bottenfauna i sjöars litoral och vattendrag – tidsserier

Startår 2002 **Slutår** -

Kvalitetsfaktorer **Startår** **Slutår** **Frekvens** **Datavärd** **Övervakningsstationer**

Biologiska kvalitetsfaktorer

| Kvalitetsfaktor | Startår | Slutår | Frekvens | Datavärd | Övervakningsstationer |
|--------------------|---------|--------|--------------|------------|-------------------------|
| Bottenfauna | 2002 | - | Var femte år | Boliden AB | 8 övervakningsstationer |
| ASPT | 2002 | - | Var femte år | Boliden AB | 8 övervakningsstationer |
| DJ-index | 2002 | - | Var femte år | Boliden AB | 8 övervakningsstationer |
| MISA | 2002 | - | Var femte år | Boliden AB | 8 övervakningsstationer |

Undersökning: Bottenfauna sjöar

Baseline Liikavaara

Undersökningstyper Bottenfauna i sjöars litoral och vattendrag – tidsserier Bottenfauna i sjöars profundal och sublitoral

Startår 2017 **Slutår** 2017

Kvalitetsfaktorer **Startår** **Slutår** **Frekvens** **Datavärd** **Övervakningsstationer**

Biologiska kvalitetsfaktorer

| Kvalitetsfaktor | Startår | Slutår | Frekvens | Datavärd | Övervakningsstationer |
|--------------------|---------|--------|----------|--------------------------------|-------------------------|
| Bottenfauna | 2017 | 2017 | En gång | SLU, Institutionen för vatt... | 3 övervakningsstationer |
| BQI | 2017 | 2017 | En gång | SLU, Institutionen för vatt... | 3 övervakningsstationer |
| ASPT | 2017 | 2017 | En gång | SLU, Institutionen för vatt... | 3 övervakningsstationer |
| MILA | 2017 | 2017 | En gång | SLU, Institutionen för vatt... | 3 övervakningsstationer |

Undersökning: Elfiske i vattendrag

Recipientkontroll Aitikgruvan

Undersökningstyper Elfiske i rinnande vatten

Startår 2002 **Slutår** -

Kvalitetsfaktorer **Startår** **Slutår** **Frekvens** **Datavärd** **Övervakningsstationer**

Biologiska kvalitetsfaktorer

| Kvalitetsfaktor | Startår | Slutår | Frekvens | Datavärd | Övervakningsstationer |
|------------------------------|---------|--------|--------------|------------|-------------------------|
| Fisk | 2002 | - | Var femte år | Boliden AB | 7 övervakningsstationer |
| Fisk i rinnande vatten (VIX) | 2002 | - | Var femte år | Boliden AB | 7 övervakningsstationer |

Undersökning: Kiselalger

Recipientkontroll Aitikgruvan, Boliden Mineral AB, Baseline Liikavaara

Undersökningstyper Påväxt i rinnande vatten – kiselalgsanalys

| | | | |
|----------------|------|---------------|---|
| Startår | 2012 | Slutår | - |
|----------------|------|---------------|---|

| Kvalitetsfaktorer | Startår | Slutår | Frekvens | Datavärd | Övervakningsstationer |
|--|---------|--------|--------------|------------|-------------------------|
| Biologiska kvalitetsfaktorer | | | | | |
| Påväxt-kiselalger | 2012 | - | Var femte år | Boliden AB | 5 övervakningsstationer |
| IPS-index för Kiselalger | 2012 | - | Var femte år | Boliden AB | 5 övervakningsstationer |
| ACID - Surhetsindex för vattendrag och sjöar | 2012 | - | Var femte år | Boliden AB | 5 övervakningsstationer |

Undersökning: Makrofyter

Baselineundersökning Liikavaara

| | | | |
|---------------------------|--------------------|---------------|------|
| Undersökningstyper | Makrofyter i sjöar | | |
| Startår | 2017 | Slutår | 2017 |

| Kvalitetsfaktorer | Startår | Slutår | Frekvens | Datavärd | Övervakningsstationer |
|-------------------------------------|---------|--------|----------|--------------------------------|-------------------------|
| Biologiska kvalitetsfaktorer | | | | | |
| Makrofyter | 2017 | 2017 | annat | SLU, Institutionen för vatt... | 4 övervakningsstationer |

Undersökning: Metaller i fisk

Metaller mäts i öringlever och kvicksilver (Hg) i öringmuskel vart femte år.

| | | | |
|---------------------------|---|---------------|---|
| Undersökningstyper | Metaller och organiska miljögifter i fisk | | |
| Startår | 2002 | Slutår | - |

| Kvalitetsfaktorer | Startår | Slutår | Frekvens | Datavärd | Övervakningsstationer |
|---|---------|--------|--------------|------------|-------------------------|
| Fysikalisk kemiska kvalitetsfaktorer | | | | | |
| Prioriterade ämnen Bly (Pb) och Nickel (Ni) mäts i öringlever och kvicksilver (Hg) i öringmuskel. | 2002 | - | Var femte år | Boliden AB | 6 övervakningsstationer |
| Kvicksilver och kvicksilverföreningar Bly (Pb) och Nickel (Ni) mäts i öringlever och kvicksilver (Hg) i öringmuskel. | 2002 | - | Var femte år | Boliden AB | 6 övervakningsstationer |
| Bly och blyföreningar Bly (Pb) och Nickel (Ni) mäts i öringlever och kvicksilver (Hg) i öringmuskel. | 2002 | - | Var femte år | Boliden AB | 6 övervakningsstationer |
| Nickel och nickelföreningar Bly (Pb) och Nickel (Ni) mäts i öringlever och kvicksilver (Hg) i öringmuskel. | 2002 | - | Var femte år | Boliden AB | 6 övervakningsstationer |
| Särskilda förorenande ämnen Mäts i öringlever | 2002 | - | Var femte år | Boliden AB | 6 övervakningsstationer |
| Krom Mäts i öringlever | 2002 | - | Var femte år | Boliden AB | 6 övervakningsstationer |
| Zink Mäts i öringlever | 2002 | - | Var femte år | Boliden AB | 6 övervakningsstationer |
| Koppar Mäts i öringlever | 2002 | - | Var femte år | Boliden AB | 6 övervakningsstationer |

Undersökning: Vattenkemi

Recipientkontroll Aitikgruvan, Boliden Mineral AB

| | | | |
|---------------------------|-------------------------|---------------|---|
| Undersökningstyper | Vattenkemi i vattendrag | | |
| Startår | 1997 | Slutår | - |

| Kvalitetsfaktorer | Startår | Slutår | Frekvens | Datavärd | Övervakningsstationer |
|--|---------|--------|--------------------|------------|--------------------------|
| Fysikalisk kemiska kvalitetsfaktorer | | | | | |
| Ljusförhållanden Frekvensen varierar, beroende på bräddningsperioder. | 1997 | - | 13 till 20 gång... | Boliden AB | 11 övervakningsstationer |
| Vattenfärg | 1997 | - | 13 till 20 gång... | Boliden AB | 11 övervakningsstationer |
| Grumlighet | 1997 | - | 13 till 20 gång... | Boliden AB | 11 övervakningsstationer |
| Näringsämnen Frekvensen varierar, beroende på bräddningsperioder. | 1997 | - | 13 till 20 gång... | Boliden AB | 11 övervakningsstationer |
| Totalkväve | 1997 | - | 13 till 20 gång... | Boliden AB | 11 övervakningsstationer |
| Totalfosfor | 1997 | - | 13 till 20 gång... | Boliden AB | 11 övervakningsstationer |
| Ammonium | 1997 | - | 13 till 20 gång... | Boliden AB | 9 övervakningsstationer |
| Järn Metallerna mäts som filtrerad halt | 1997 | - | 13 till 20 gång... | Boliden AB | 11 övervakningsstationer |
| TOC | 1997 | - | 13 till 20 gång... | Boliden AB | 11 övervakningsstationer |
| Nitrat + nitrit | 1997 | - | 13 till 20 gång... | Boliden AB | 7 övervakningsstationer |
| Nitrit | 1997 | - | 13 till 20 gång... | Boliden AB | 9 övervakningsstationer |
| Prioriterade ämnen Frekvensen varierar, beroende på bräddningsperioder. | 1997 | - | 13 till 20 gång... | Boliden AB | 11 övervakningsstationer |
| Kadmium och kadmiumföreningar Metallerna mäts som filtrerad halt | 1997 | - | 13 till 20 gång... | Boliden AB | 11 övervakningsstationer |
| Bly och blyföreningar Metallerna mäts som filtrerad halt | 1997 | - | 13 till 20 gång... | Boliden AB | 11 övervakningsstationer |
| Nickel och nickelföreningar Metallerna mäts som filtrerad halt | 1997 | - | 13 till 20 gång... | Boliden AB | 11 övervakningsstationer |
| Särskilda förorenande ämnen Frekvensen varierar, beroende på bräddningsperioder. | 1997 | - | 13 till 20 gång... | Boliden AB | 11 övervakningsstationer |
| Arsenik Metallerna mäts som filtrerad halt | 1997 | - | 13 till 20 gång... | Boliden AB | 11 övervakningsstationer |
| Nitrat | 1997 | - | 13 till 20 gång... | Boliden AB | 11 övervakningsstationer |
| Krom Metallerna mäts som filtrerad halt | 1997 | - | 13 till 20 gång... | Boliden AB | 11 övervakningsstationer |
| Zink Metallerna mäts som filtrerad halt | 1997 | - | 13 till 20 gång... | Boliden AB | 11 övervakningsstationer |
| Koppar Metallerna mäts som filtrerad halt | 1997 | - | 13 till 20 gång... | Boliden AB | 11 övervakningsstationer |
| Uran Metallerna mäts som filtrerad halt | 2014 | - | 13 till 20 gång... | Boliden AB | 11 övervakningsstationer |
| Salthaltsförhållanden Frekvensen varierar, beroende på bräddningsperioder. | 1997 | - | 13 till 20 gång... | Boliden AB | 11 övervakningsstationer |
| Konduktivitet | 1997 | - | 13 till 20 gång... | Boliden AB | 11 övervakningsstationer |
| Försurning Frekvensen varierar, beroende på bräddningsperioder. | 1997 | - | 13 till 20 gång... | Boliden AB | 11 övervakningsstationer |
| pH | 1997 | - | 13 till 20 gång... | Boliden AB | 11 övervakningsstationer |
| Alkalinitet | 1997 | - | 13 till 20 gång... | Boliden AB | 11 övervakningsstationer |
| Sulfat | 1997 | - | 13 till 20 gång... | Boliden AB | 11 övervakningsstationer |
| Övriga fysikaliska och kemiska parametrar Frekvensen varierar, beroende på bräddningsperioder. | 1997 | - | 13 till 20 gång... | Boliden AB | 11 övervakningsstationer |
| Kalcium Metallerna mäts som filtrerad halt | 1997 | - | 13 till 20 gång... | Boliden AB | 7 övervakningsstationer |
| Kobolt | 1997 | - | 13 till 20 gång... | Boliden AB | 11 övervakningsstationer |

Metallerna mäts som filtrerad halt

| | | | | | |
|---|------|---|--------------------|------------|--------------------------|
| Suspenderade ämnen | 2003 | - | 13 till 20 gång... | Boliden AB | 2 övervakningsstationer |
| Organiskt aluminium Metallerna mäts som filtrerad halt | 1997 | - | 13 till 20 gång... | Boliden AB | 11 övervakningsstationer |

Undersökning: Växtplankton

Baselineundersökning Liikavaara

Undersökningstyper

Växtplankton i sjöar

Startår

2016

Slutår

2017

| Kvalitetsfaktorer | Startår | Slutår | Frekvens | Datavärd | Övervakningsstationer |
|-------------------------------------|---------|--------|----------|--------------------------------|-------------------------|
| Biologiska kvalitetsfaktorer | | | | | |
| Växtplankton | 2016 | 2017 | annat | SLU, Institutionen för vatt... | 4 övervakningsstationer |
| Artantal för växtplankton | 2016 | 2017 | annat | SLU, Institutionen för vatt... | 4 övervakningsstationer |
| Totalbiomassa | 2016 | 2017 | annat | SLU, Institutionen för vatt... | 4 övervakningsstationer |
| Näringsämnespåverkan växtplankton | 2016 | 2017 | annat | SLU, Institutionen för vatt... | 4 övervakningsstationer |
| Planktontrofiskt index (PTI) | 2016 | 2017 | annat | SLU, Institutionen för vatt... | 4 övervakningsstationer |

Datavärddar

Boliden AB

SLU, Institutionen för vatten och miljö

Flaggor

Övervakningsflaggor

Kontrollerande övervakning

| | |
|---|------------|
| Leipojoki före Vassara älv - 524 | 89 poster |
| Leipojoki uppströms klarningsmagasinet - 523 | 109 poster |
| Lina älv - Bron i Dokkas - 530 | 48 poster |
| Lina älv nedströms Sakajoki - 532 | 53 poster |
| Lina älv-Kirunavägen - 527 | 53 poster |
| Myllyjoki före inflödet i Sakajärvi - 522 | 75 poster |
| Myllyjoki uppströms provbrytning Liikavaara östra - 531 | 75 poster |
| Sakajoki uppströms skärmdiket - 521 | 79 poster |
| Sakajoki vid väg E10 - 529 | 79 poster |
| Vassara älv vid stenbron - 526 | 53 poster |
| Vassaraälv, referenspunkt uppströms - 525 | 48 poster |

Operativ övervakning

| | |
|--|-----------|
| Leipojoki före Vassara älv - 524 | 50 poster |
| Leipojoki uppströms klarningsmagasinet - 523 | 50 poster |
| Lina älv - Bron i Dokkas - 530 | 14 poster |

| | |
|---|-----------|
| Lina älv nedströms Sakajoki - 532 | 9 poster |
| Lina älv-Kirunavägen - 527 | 9 poster |
| Myllyjoki före inflödet i Sakajärvi - 522 | 51 poster |
| Myllyjoki uppströms provbrytning Liikavaara östra - 531 | 51 poster |
| Sakajoki uppströms skärmdiket - 521 | 46 poster |
| Sakajoki vid väg E10 - 529 | 55 poster |
| Vassara älv vid stenbron - 526 | 9 poster |
| Vassaraälv, referenspunkt uppströms - 525 | 9 poster |

Särskild användning

Det finns inga stationer med särskild användning i detta övervakningsprogram

Länsstyrelse kontakt

Namn Norrbotten

E-post BD-DL-beredningssekretariatet@lansstyrelsen.se

Websida <http://www.lansstyrelsen.se/norrboten/Sv/miljo-och-klimat/vatten-och-vattenanvandning/vattenforvaltning/Pages/default.aspx>