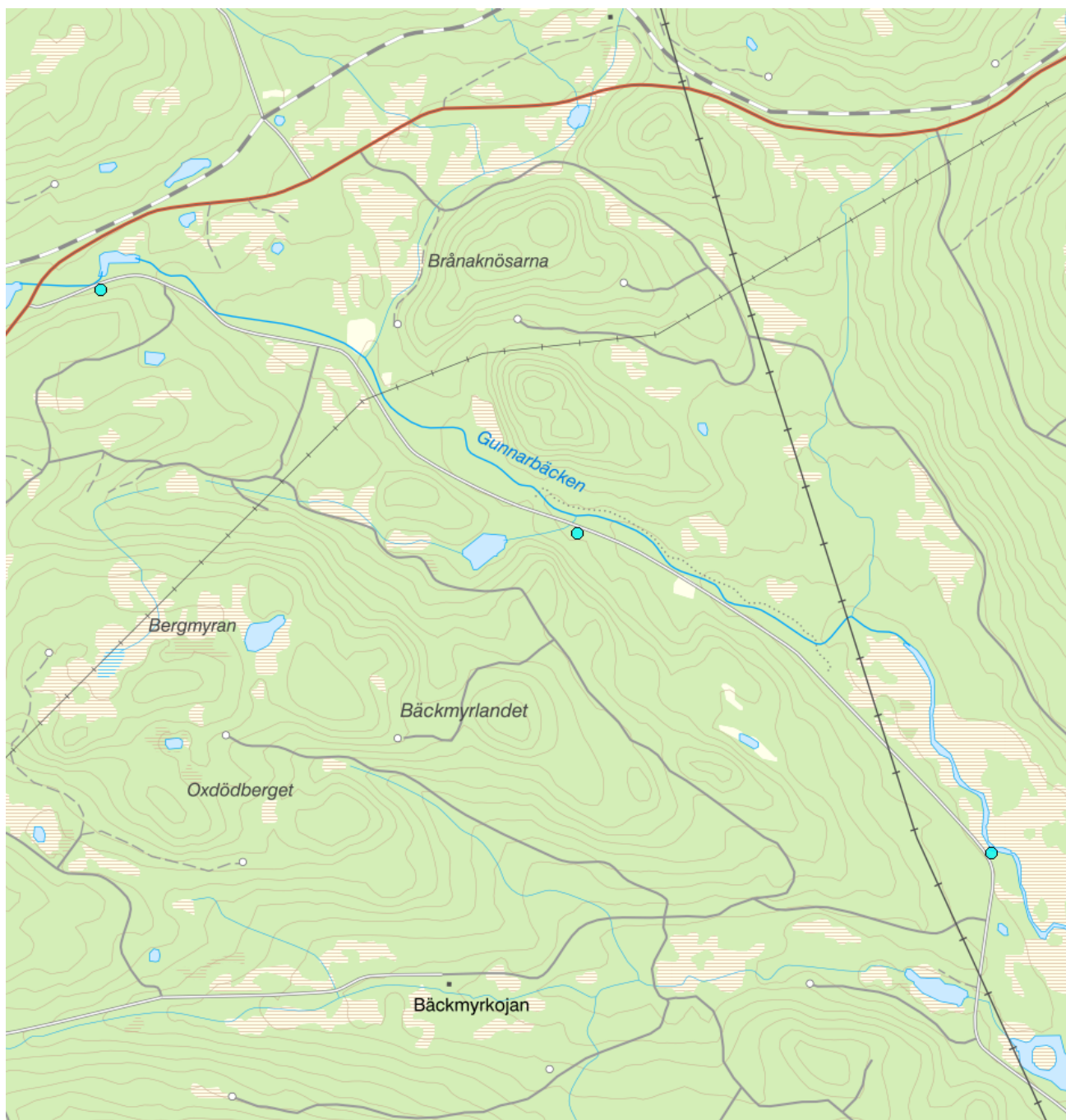


RK, Svärträskgruvan



Programområde [?]

Programtyp

Ansvariga organisationer

Syfte

Startår

Slutår

Status

Geografisk utbredning ⁱ

Sötvatten

Löpande program

Länsstyrelsen i Västerbottens län

RK, Recipientkontroll

2002

-

Pågående

Västerbotten

Skapad

2011-02-16 15:09

Senast uppdaterad

2015-01-22 12:59

Provtagningsstationer

	Namn	EU-ID	Programspec. namn	Programspec. ID	Vatten	Huvudavrinningsomr.
1	Börtingbäcken, SV2	SE722729-156832	Börtingbäcken, SV2			Umeälven
2	Gunnarbäcken, PP1	SE723030-157021	Gunnarbäcken, PP1		Gunnarbäcken	Umeälven
3	Gunnarbäcken, PP4	SE722699-157553	Gunnarbäcken, PP4		Gunnarbäcken	Umeälven

Undersökning: Vattenkemi

Undersökningstyper	Vattenkemi i vattendrag		
Startår	2002	Slutår	-

Kvalitetsfaktorer	Startår	Slutår	Frekvens	Datavärd	Övervakningsstationer
-------------------	---------	--------	----------	----------	-----------------------

Kvalitetsfaktorer	Startår	Slutår	Frekvens	Datavärd	Övervakningsstationer
Fysikalisk kemiska kvalitetsfaktorer					
Näringsämnen	2002	-	4 gånger per år	Länsstyrelsen i Västerbott...	3 övervakningsstationer
Totalkväve	2002	-	4 gånger per år	Länsstyrelsen i Västerbott...	3 övervakningsstationer
Järn	2002	-	4 gånger per år	Länsstyrelsen i Västerbott...	3 övervakningsstationer
Mangan	2002	-	4 gånger per år	Länsstyrelsen i Västerbott...	3 övervakningsstationer
Prioriterade ämnen	2002	-	4 gånger per år	Länsstyrelsen i Västerbott...	3 övervakningsstationer
Analys av totalhalter i metallerna bly, kadmium, kvicksilver och nickel					
Kadmium och kadmiumföreningar	2002	-	4 gånger per år	Länsstyrelsen i Västerbott...	3 övervakningsstationer
Bly och blyföreningar	2002	-	4 gånger per år	Länsstyrelsen i Västerbott...	3 övervakningsstationer
Nickel och nickelföreningar	2002	-	4 gånger per år	Länsstyrelsen i Västerbott...	3 övervakningsstationer
Särskilda förorenande ämnen	2002	-	4 gånger per år	Länsstyrelsen i Västerbott...	3 övervakningsstationer
Analys av totalhalter i metallerna koppar, zink, arsenik samt krom					
Arsenik	2002	-	4 gånger per år	Länsstyrelsen i Västerbott...	3 övervakningsstationer
Krom	2002	-	4 gånger per år	Länsstyrelsen i Västerbott...	3 övervakningsstationer
Zink	2002	-	4 gånger per år	Länsstyrelsen i Västerbott...	3 övervakningsstationer
Koppar	2002	-	4 gånger per år	Länsstyrelsen i Västerbott...	3 övervakningsstationer
Försurning	2002	-	4 gånger per år	Länsstyrelsen i Västerbott...	3 övervakningsstationer
Analys av pH och sulfat.					
pH	2002	-	4 gånger per år	Länsstyrelsen i Västerbott...	3 övervakningsstationer
Sulfat	2002	-	4 gånger per år	Länsstyrelsen i Västerbott...	3 övervakningsstationer
Övriga fysikaliska och kemiska parametrar	2002	-	4 gånger per år	Länsstyrelsen i Västerbott...	3 övervakningsstationer
Analys av aluminium, Barium, kalcium, kobolt, kalium, natrium och svavel					
Kalcium	2002	-	4 gånger per år	Länsstyrelsen i Västerbott...	3 övervakningsstationer
Kobolt	2002	-	4 gånger per år	Länsstyrelsen i Västerbott...	3 övervakningsstationer
Kalium	2002	-	4 gånger per år	Länsstyrelsen i Västerbott...	3 övervakningsstationer
Natrium	2002	-	4 gånger per år	Länsstyrelsen i Västerbott...	3 övervakningsstationer
Totalaluminium	2002	-	4 gånger per år	Länsstyrelsen i Västerbott...	3 övervakningsstationer
Barium	2002	-	4 gånger per år	Länsstyrelsen i Västerbott...	3 övervakningsstationer
Totalsvavel	2002	-	4 gånger per år	Länsstyrelsen i Västerbott...	3 övervakningsstationer

Datavärddar

Länsstyrelsen i Västerbottens län

Flaggor

Övervakningsflaggor

Kontrollerande övervakning

Gunnarbäcken, PP1 -	40 poster
Gunnarbäcken, PP4 -	40 poster

Operativ övervakning

Gunnarbäcken, PP4 -

27 poster

Särskild användning

Det finns inga stationer med särskild användning i detta övervakningsprogram

Ansvarig organisation

Namn Länsstyrelsen i Västerbottens län
E-post AC-DL-bersek@lansstyrelsen.se
Websida

Länsstyrelse kontakt

Namn Västerbotten
E-post AC-DL-bersek@lansstyrelsen.se
Websida <http://www.lansstyrelsen.se/vasterbotten/Sv/miljo-och-klimat/vatten-och-vattenanvandning/vattenforvaltning/Pages/default.aspx>