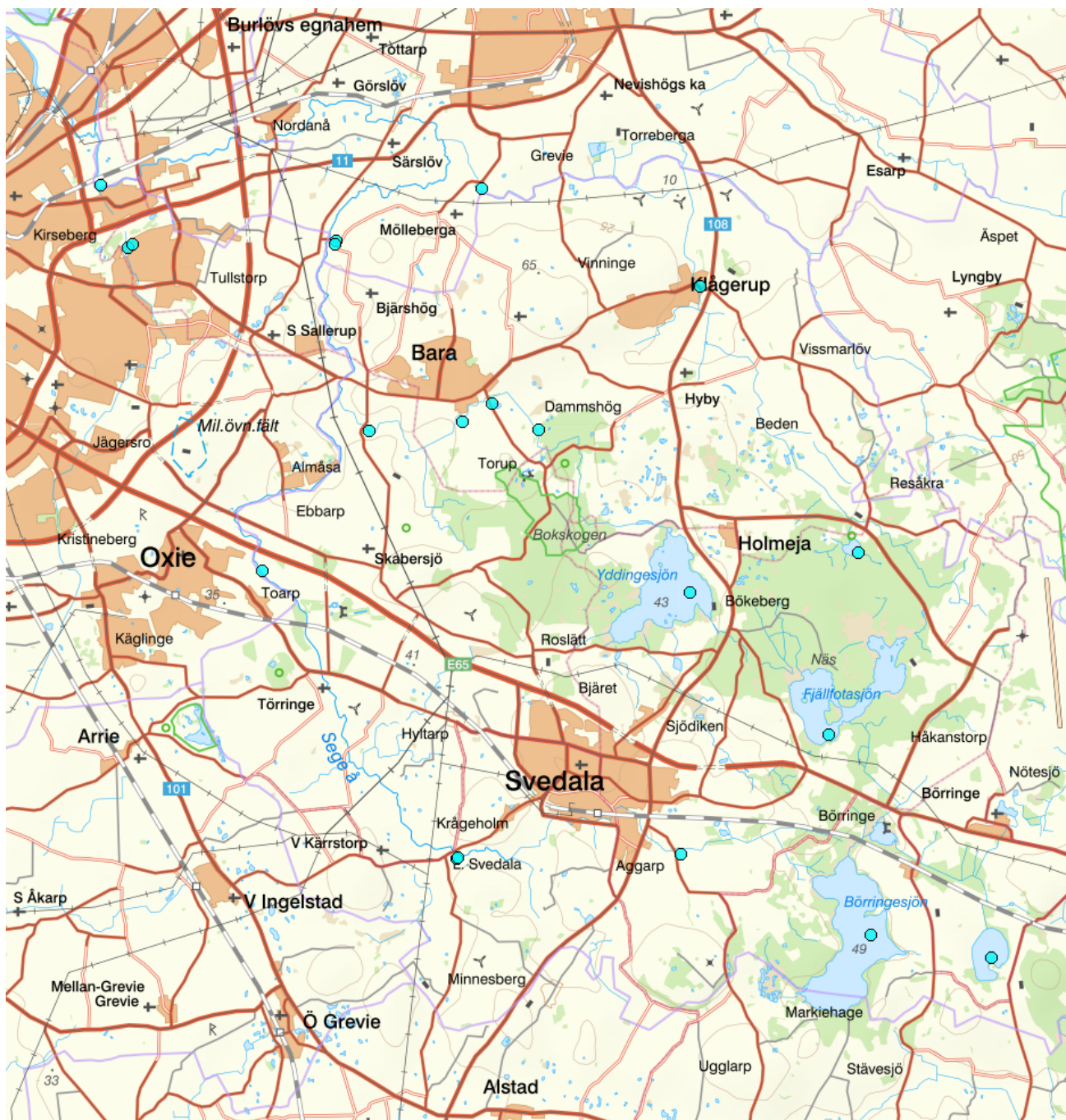


## SRK, Sege å



Programområde <sup>?</sup>

Sötvatten

Programtyp

Löpande program

Ansvariga organisationer

Segeåns vattendragsförbund och Vattenråd

Syfte

SRK, Samordnad recipientkontroll

Startår

1989

Slutår

-

Status

Pågående

Geografisk utbredning <sup>i</sup>

Skåne

Skapad

2011-02-20 22:14

Senast uppdaterad

2013-03-06 11:23

## Provtagningsstationer

	Namn	EU-ID	Programspec. namn	Program-spec. ID	Vatten	Huvud-avrinningsomr.
1	Börringesjön	SE615363-134280	Börringesjön		Börringesjön	Sege å
2	Eksholmssjön	SE616100-134265	Eksholmssjön		Eksholmssjön	Sege å
3	Fjällfotasjön	SE615750-134200	Fjällfotasjön		Fjällfotasjön	Sege å
4	Havgårdssjön	SE615316-134523	Havgårdssjön		Havgårdssjön	Sege å
5	Lilla Mölleberga	SE616714-133221	Lilla Mölleberga	L5	SEGE Å: Torrebergabäcken - Spångholmsbäcken	Sege å
6	Lilla Svedala	SE615520-133450	Lilla Svedala	L4-04	SEGE Å: Spångholmsbäcken-Börringesjön	Sege å
7	Risebergabäcken	SE616704-132804	Risebergabäcken	L1		Sege å
8	Risebergabäcken	SE616711-132812	Risebergabäcken	15		Sege å
9	Sege å Lilla Mölleberga	SE616707-133220	Sege å Lilla Mölleberga	9	SEGE Å: Torrebergabäcken - Spångholmsbäcken	Sege å
10	Sege å NV Valdemarsro	SE616827-132749	Sege å NV Valdemarsro	18	SEGE Å: Havet-Torrebergabäcken	Sege å
11	Sege å, nedstr. Svedala AR	SE615523-133453	Sege å, nedstr. Svedala AR	2	SEGE Å: Spångholmsbäcken-Börringesjön	Sege å
12	Sege å, uppstr. Svedala AR	SE615523-133900	Sege å, uppstr. Svedala AR	1	SEGE Å: Spångholmsbäcken-Börringesjön	Sege å
13	Skabersjö	SE616080-133067	Skabersjö	L6	SEGE Å: Spångholmsbäcken-Börringesjön	Sege å
14	Spångholmsbäcken uppstr. Torupsdammen	SE616344-133623	Spångholmsbäcken uppstr. Torupsdammen	23	Spångholmsbäcken	Sege å
15	Spångholmsbäcken vid utlopp till Sege å	SE616346-133283	Spångholmsbäcken vid utlopp till Sege å	21	Spångholmsbäcken	Sege å
16	Spångholmsbäcken, Bara	SE616361-133471	Spångholmsbäcken, Bara	L5-04	Spångholmsbäcken	Sege å
17	Spångholmsbäcken, bron vid Torup	SE616396-133531	Spångholmsbäcken, bron vid Torupsvägen	22b	Spångholmsbäcken	Sege å
18	Torrebergabäcken	SE616810-133516	Torrebergabäcken	10	Torrebergabäcken	Sege å
19	Torrebergabäcken, Klågerup	SE616617-133953	Torrebergabäcken, Klågerup	L6-04	WA72578196	Sege å
20	Yddingen	SE616028-133925	Yddingen		Yddingesjön	Sege å

## Undersökning: Bottenfauna i vattendrag

Bottenfauna provtas i Segeå en gång per år uppströms och nedströms Svedala med start 2003.

**Undersökningstyper** Bottenfauna i sjöars litoral och vattendrag – tidsserier

**Startår** 2003 **Slutår** -

**Kvalitetsfaktorer** **Startår** **Slutår** **Frekvens** **Datavärd** **Övervakningsstationer**

### Biologiska kvalitetsfaktorer

**Bottenfauna** 2003 - 1 gång per år Ekologgruppen i Landskr... 2 övervakningsstationer

## Undersökning: Fisk i vattendrag

Elfiske genomförs varje år vid 4-6 provtagningsstationer.

**Undersökningstyper** Elfiske i rinnande vatten

**Startår** 1989 **Slutår** -

**Kvalitetsfaktorer** **Startår** **Slutår** **Frekvens** **Datavärd** **Övervakningsstationer**

### Biologiska kvalitetsfaktorer

**Fisk** 1989 - 1 gång per år SLU, Institutionen för akv... 6 övervakningsstationer

## Undersökning: Klorofyll i sjöar

**Undersökningstyper** Vattenkemi i sjöar

**Startår** 1992 **Slutår** -

**Kvalitetsfaktorer** **Startår** **Slutår** **Frekvens** **Datavärd** **Övervakningsstationer**

### Biologiska kvalitetsfaktorer

**Växtplankton** 1992 - 5 gånger per år SLU, Institutionen för vatt... 5 övervakningsstationer  
Ingen analys av växtplankton sker i programmet endast analys av Kl a.

Klorofyll a 1992 - 5 gånger per år SLU, Institutionen för vatt... 5 övervakningsstationer

## Undersökning: Vattenkemi i sjöar

Vattenkemi provtas i 5 sjöar. Analyserna ger underlag för bedömning av organisk belastning, närings-, försurnings-, syre-, färg- och grumlighetsstatus.

**Undersökningstyper** Vattenkemi i sjöar

**Startår** 1992 **Slutår** -

**Kvalitetsfaktorer** **Startår** **Slutår** **Frekvens** **Datavärd** **Övervakningsstationer**

### Fysikalisk kemiska kvalitetsfaktorer

**Syrgasförhållanden** 1992 - 4 gånger per år SLU, Institutionen för vatt... 5 övervakningsstationer

Syrgas 1992 - 4 gånger per år SLU, Institutionen för vatt... 5 övervakningsstationer

<b>Ljusförhållanden</b>	1992	-	4 gånger per år	SLU, Institutionen för vatt...	5 övervakningsstationer
Siktdjup	1992	-	4 gånger per år	SLU, Institutionen för vatt...	5 övervakningsstationer
Vattenfärg	2010	-	4 gånger per år	SLU, Institutionen för vatt...	4 övervakningsstationer
Grumlighet	1992	-	4 gånger per år	SLU, Institutionen för vatt...	5 övervakningsstationer
<b>Näringsämnen</b>	1992	-	4 gånger per år	SLU, Institutionen för vatt...	5 övervakningsstationer
Totalkväve	1992	-	4 gånger per år	SLU, Institutionen för vatt...	5 övervakningsstationer
Totalfosfor	1992	-	4 gånger per år	SLU, Institutionen för vatt...	5 övervakningsstationer
Ammonium	1992	-	4 gånger per år	SLU, Institutionen för vatt...	5 övervakningsstationer
TOC	1992	-	4 gånger per år	SLU, Institutionen för vatt...	5 övervakningsstationer
Nitrat + nitrit	1992	-	4 gånger per år	SLU, Institutionen för vatt...	5 övervakningsstationer
<b>Temperaturförhållande</b>	1992	-	4 gånger per år	SLU, Institutionen för vatt...	5 övervakningsstationer
Temperatur	1992	-	4 gånger per år	SLU, Institutionen för vatt...	5 övervakningsstationer
<b>Salthaltsförhållanden</b>	1992	-	4 gånger per år	SLU, Institutionen för vatt...	5 övervakningsstationer
Konduktivitet	1992	-	4 gånger per år	SLU, Institutionen för vatt...	5 övervakningsstationer
<b>Försurning</b>	1993	-	4 gånger per år	SLU, Institutionen för vatt...	5 övervakningsstationer
pH	1993	-	4 gånger per år	SLU, Institutionen för vatt...	5 övervakningsstationer

## Undersökning: Vattenkemi i vattendrag

Vattenkemi provtas i 9 provpunkter i rinnande vatten. Analyserna ger underlag för bedömning av organisk belastning, närings-, försurnings-, syre-, färg- och grumlighetsstatus.

### Undersökningstyper

Vattenkemi i vattendrag

### Startår

1989

### Slutår

-

Kvalitetsfaktorer	Startår	Slutår	Frekvens	Datavärd	Övervakningsstationer
<b>Fysikalisk kemiska kvalitetsfaktorer</b>					
<b>Syrgasförhållanden</b>	1989	-	6 gånger per år	SLU, Institutionen för vatt...	9 övervakningsstationer
Syrgas	1989	-	6 gånger per år	SLU, Institutionen för vatt...	9 övervakningsstationer
Biologisk syrgasförbrukning, 7 dygn	1989	-	6 gånger per år	SLU, Institutionen för vatt...	2 övervakningsstationer
<b>Ljusförhållanden</b>	1989	-	6 gånger per år	SLU, Institutionen för vatt...	9 övervakningsstationer
Vattenfärg	2010	-	12 gånger per år	SLU, Institutionen för vatt...	0 övervakningsstationer
Grumlighet	1989	-	6 gånger per år	SLU, Institutionen för vatt...	9 övervakningsstationer
<b>Näringsämnen</b>	1989	-	6 gånger per år	SLU, Institutionen för vatt...	9 övervakningsstationer
Totalkväve	1989	-	6 gånger per år	SLU, Institutionen för vatt...	9 övervakningsstationer
Totalfosfor	1989	-	6 gånger per år	SLU, Institutionen för vatt...	9 övervakningsstationer
Ammonium	1989	-	6 gånger per år	SLU, Institutionen för vatt...	9 övervakningsstationer
TOC	1989	-	6 gånger per år	SLU, Institutionen för vatt...	9 övervakningsstationer
Nitrat + nitrit	1989	-	6 gånger per år	SLU, Institutionen för vatt...	9 övervakningsstationer
<b>Temperaturförhållande</b>	1989	-	6 gånger per år	SLU, Institutionen för vatt...	9 övervakningsstationer
Temperatur	1989	-	6 gånger per år	SLU, Institutionen för vatt...	9 övervakningsstationer
<b>Salthaltsförhållanden</b>	1989	-	6 gånger per år	SLU, Institutionen för vatt...	9 övervakningsstationer
Konduktivitet	1989	-	6 gånger per år	SLU, Institutionen för vatt...	9 övervakningsstationer
<b>Försurning</b>	1993	-	6 gånger per år	SLU, Institutionen för vatt...	9 övervakningsstationer
pH	1993	-	6 gånger per år	SLU, Institutionen för vatt...	9 övervakningsstationer

## Datavårdar

Länsstyrelsen i Skåne län  
 SLU, Institutionen för akvatiska resurser  
 SLU, Institutionen för vatten och miljö

## Flaggor

### Övervakningsflaggor

#### Kontrollerande övervakning

Börringesjön -	54 poster
Fjällfotasjön -	54 poster
Lilla Mölleberga - L5	5 poster
Lilla Svedala - L4-04	5 poster
Sege å Lilla Mölleberga - 9	44 poster
Sege å NV Valdemarsro - 18	44 poster
Sege å, nedstr. Svedala AR - 2	49 poster
Sege å, uppstr. Svedala AR - 1	49 poster
Skabersjö - L6	5 poster
Spångholmsbäcken uppstr. Torupsdammen - 23	44 poster
Spångholmsbäcken vid utlopp till Sege å - 21	44 poster
Spångholmsbäcken, Bara - L5-04	5 poster
Torrebergabäcken - 10	44 poster
Yddingen -	49 poster

#### Operativ övervakning

Sege å Lilla Mölleberga - 9	20 poster
Sege å NV Valdemarsro - 18	20 poster
Sege å, nedstr. Svedala AR - 2	20 poster
Spångholmsbäcken vid utlopp till Sege å - 21	20 poster
Torrebergabäcken - 10	20 poster

### Särskild användning

Det finns inga stationer med särskild användning i detta övervakningsprogram

### Länsstyrelse kontakt

**Namn** Skåne

**E-post** M-DL-beredningssekretariat@lansstyrelsen.se

**Websida** <http://www.lansstyrelsen.se/skane/Sv/miljo-och-klimat/vatten-och-vattenanvandning/vattenforvaltning/Pages/index.aspx>