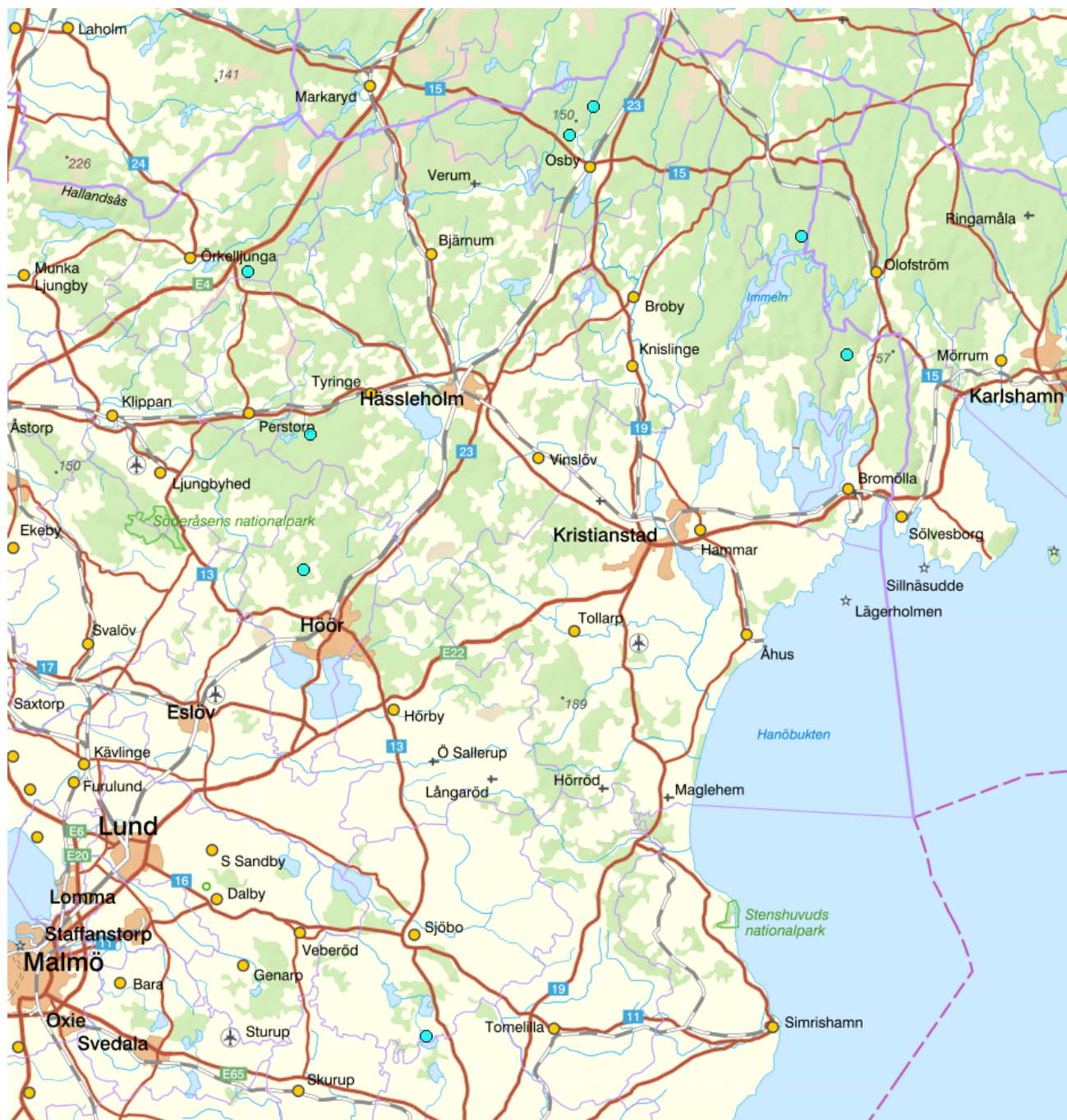


RMÖ, Skåne län, Regionala referenssjöar



Programområde [?]

Sötvatten

Programtyp

Löpande program

Ansvariga organisationer

Länsstyrelsen i Skåne län

Syfte

RMÖ, Regional miljöövervakning

Startår

1984

Slutår

-

Status

Pågående

Geografisk utbredning ⁱ

Skåne

Skapad

2011-03-09 11:40

Senast uppdaterad

2015-02-18 14:58

Provtagningsstationer

	Namn	EU-ID	Programspec. namn	Programspec. ID	Vatten	Huvudavrinningsomr.
1	Blistorpasjön C	SE623195-141639	Blistorpasjön C		Blistorpasjön	Skråbeån
2	Dagstorpssjön	SE620953-135500	Dagstorpssjön C			Rönne å
3	Ellestadsjön	SE615899-136823	Ellestadsjön C	M05	Ellestadssjön	Kävlingeån
4	Fåglasjön C	SE622410-135589	Fåglasjön C	L06	Fåglasjön	Rönne å
5	Liasjön	SE625911-138823	Liasjön C	L03	Liasjön	Helge å
6	Lärkesholmssjön	SE624178-134911	Lärkesholmssjön C	L07	Lärkesholmssjön	Rönne å
7	Skäravattnet C	SE624486-141154	Skäravattnet C	L02	Skäravattnet	Skråbeån
8	Svanshalssjön C	SE625612-138546	Svanshalssjön C	L04	Svanshalssjön	Helge å

Undersökning: Djurplankton

Undersökningstyper	Djurplankton i sjöar		
Startår	0	Slutår	-

Kvalitetsfaktorer	Startår	Slutår	Frekvens	Datavärd	Övervakningsstationer
-------------------	---------	--------	----------	----------	-----------------------

Biologiska kvalitetsfaktorer

Djurplankton	0	-	1 gång per år	SLU, Institutionen för vatt...	1 övervakningsstationer
--------------	---	---	---------------	--------------------------------	-------------------------

Undersökning: Klorofyll a och växtplankton i sjöar

Växtplankton undersökningar har pågått i sjöarna sedan 1982. Från och med 2009 undersöks endast Ellestadssjön årligen på växtplankton. Kl a mäts en gång om året i alla sjöarna.

Undersökningstyper	Vattenkemi i sjöar Växtplankton i sjöar		
Startår	0	Slutår	-

Kvalitetsfaktorer	Startår	Slutår	Frekvens	Datavärd	Övervakningsstationer
-------------------	---------	--------	----------	----------	-----------------------

Biologiska kvalitetsfaktorer

Växtplankton	1996	-	1 gång per år	SLU, Institutionen för vatt...	7 övervakningsstationer
--------------	------	---	---------------	--------------------------------	-------------------------

Undersökning: Metaller i sjöar

Undersökningstyper	Vattenkemi i sjöar		
Startår	1984	Slutår	-

Kvalitetsfaktorer	Startår	Slutår	Frekvens	Datavärd	Övervakningsstationer
-------------------	---------	--------	----------	----------	-----------------------

Fysikalisk kemiska kvalitetsfaktorer

Näringsämnen	1989	-	4 gånger per år	SLU, Institutionen för vatt...	8 övervakningsstationer
---------------------	------	---	-----------------	--------------------------------	-------------------------

Järn	1989	-	4 gånger per år	SLU, Institutionen för vatt...	8 övervakningsstationer
------	------	---	-----------------	--------------------------------	-------------------------

Mangan	1989	-	4 gånger per år	SLU, Institutionen för vatt...	8 övervakningsstationer
--------	------	---	-----------------	--------------------------------	-------------------------

Prioriterade ämnen	1997	-	4 gånger per år	SLU, Institutionen för vatt...	8 övervakningsstationer
---------------------------	------	---	-----------------	--------------------------------	-------------------------

Bly och blyföreningar	1997	-	1 gång per år	SLU, Institutionen för vatt...	8 övervakningsstationer
-----------------------	------	---	---------------	--------------------------------	-------------------------

Särskilda förorenande ämnen	1984	-	4 gånger per år	SLU, Institutionen för vatt...	8 övervakningsstationer
------------------------------------	------	---	-----------------	--------------------------------	-------------------------

Krom	1997	-	1 gång per år	SLU, Institutionen för vatt...	8 övervakningsstationer
------	------	---	---------------	--------------------------------	-------------------------

Zink	1984	-	1 gång per år	SLU, Institutionen för vatt...	8 övervakningsstationer
------	------	---	---------------	--------------------------------	-------------------------

Koppar	1984	-	1 gång per år	SLU, Institutionen för vatt...	8 övervakningsstationer
--------	------	---	---------------	--------------------------------	-------------------------

Övriga fysikaliska och kemiska parametrar	1989	-	4 gånger per år	SLU, Institutionen för vatt...	8 övervakningsstationer
--	------	---	-----------------	--------------------------------	-------------------------

Kobolt	1997	-	1 gång per år	SLU, Institutionen för vatt...	8 övervakningsstationer
--------	------	---	---------------	--------------------------------	-------------------------

Vanadin	1997	-	1 gång per år	SLU, Institutionen för vatt...	8 övervakningsstationer
---------	------	---	---------------	--------------------------------	-------------------------

Totalaluminium	1995	-	4 gånger per år	SLU, Institutionen för vatt...	8 övervakningsstationer
----------------	------	---	-----------------	--------------------------------	-------------------------

Undersökning: Vattenkemi i sjöar

Undersökningstyper	Vattenkemi i sjöar		
Startår	1984	Slutår	-

Kvalitetsfaktorer	Startår	Slutår	Frekvens	Datavärd	Övervakningsstationer
Fysikalisk kemiska kvalitetsfaktorer					
Ljusförhållanden	1984	-	4 gånger per år	SLU, Institutionen för vatt...	7 övervakningsstationer
Siktdjup	1984	-	3 gånger per år	SLU, Institutionen för vatt...	7 övervakningsstationer
Grumlighet	2011	-	4 gånger per år	SLU, Institutionen för vatt...	7 övervakningsstationer
Näringsämnen	1984	-	4 gånger per år	SLU, Institutionen för vatt...	7 övervakningsstationer
TOC	1987	-	4 gånger per år	SLU, Institutionen för vatt...	7 övervakningsstationer
Kisel	1984	-	4 gånger per år	SLU, Institutionen för vatt...	7 övervakningsstationer
Nitrat + nitrit	1984	-	4 gånger per år	SLU, Institutionen för vatt...	7 övervakningsstationer
Fosfat	1984	-	4 gånger per år	SLU, Institutionen för vatt...	7 övervakningsstationer
Temperaturförhållande	1984	-	4 gånger per år	SLU, Institutionen för vatt...	7 övervakningsstationer
Temperatur	1984	-	4 gånger per år	SLU, Institutionen för vatt...	7 övervakningsstationer
Salthaltsförhållanden	1984	-	4 gånger per år	SLU, Institutionen för vatt...	7 övervakningsstationer
Förurning	1984	-	4 gånger per år	SLU, Institutionen för vatt...	7 övervakningsstationer
pH	1984	-	4 gånger per år	SLU, Institutionen för vatt...	7 övervakningsstationer
Alkalinitet	1984	-	4 gånger per år	SLU, Institutionen för vatt...	7 övervakningsstationer
Övriga fysikaliska och kemiska parametrar	1997	-	4 gånger per år	SLU, Institutionen för vatt...	7 övervakningsstationer
Kalcium	1984	-	4 gånger per år	SLU, Institutionen för vatt...	7 övervakningsstationer
Kalium	1984	-	4 gånger per år	SLU, Institutionen för vatt...	7 övervakningsstationer
Natrium	1984	-	4 gånger per år	SLU, Institutionen för vatt...	7 övervakningsstationer
Absorbans	1984	-	4 gånger per år	SLU, Institutionen för vatt...	7 övervakningsstationer
Magnesium	1984	-	4 gånger per år	SLU, Institutionen för vatt...	7 övervakningsstationer
Fluor	1994	-	4 gånger per år	SLU, Institutionen för vatt...	7 övervakningsstationer

Datavärddar

SLU, Institutionen för vatten och miljö

Flaggor

Övervakningsflaggor

Kontrollerande övervakning

Ellestadsjön C - M05

71 poster

Operativ övervakning

Ellestadsjön C - M05

27 poster

Särskild användning

Det finns inga stationer med särskild användning i detta övervakningsprogram

Ansvarig organisation

Namn Länsstyrelsen i Skåne län
E-post M-DL-beredningssekretariat@lansstyrelsen.se
Websida

Länsstyrelse kontakt

Namn Skåne
E-post M-DL-beredningssekretariat@lansstyrelsen.se
Websida <http://www.lansstyrelsen.se/skane/Sv/miljo-och-klimat/vatten-och-vattenanvandning/vattenforvaltning/Pages/index.aspx>