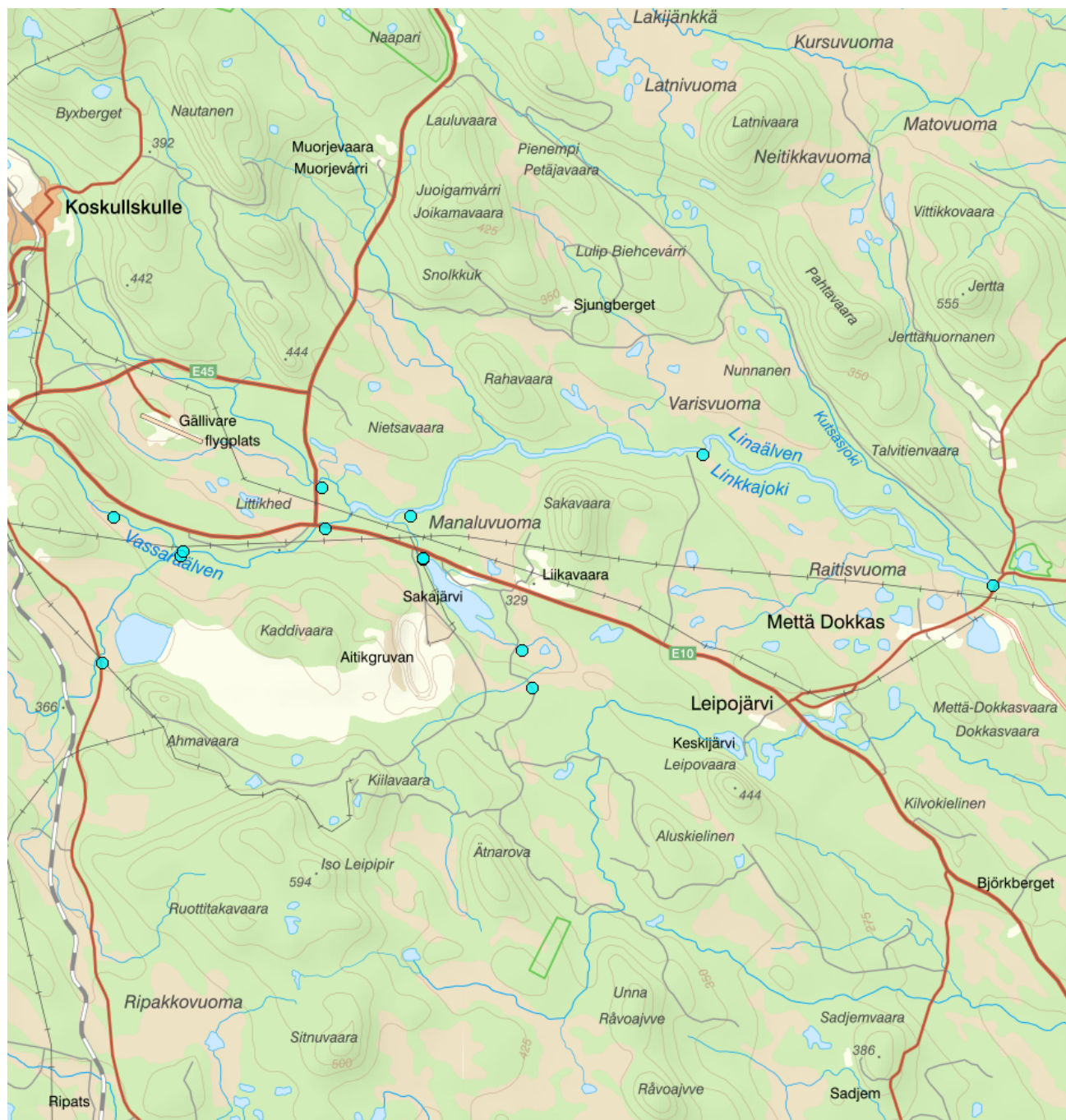


## RK, Aitikgruvan



Programområde <sup>?</sup>

Sötvatten

Programtyp

Löpande program

Ansvariga organisationer

Boliden AB

Syfte

RK, Recipientkontroll

Startår

1997

Slutår

-

Status

Pågående

Geografisk utbredning <sup>i</sup>

Norrbottn

Skapad

2011-11-03 14:00

Senast uppdaterad

2022-04-14 12:15

## Provtagningsstationer

|    | Namn  | EU-ID           | Programspec. namn                                 | Programspec. ID      | Vatten       | Huvudavrinningsomr. |
|----|---|-----------------|---|----------------------|--------------|---------------------|
| 1  | Leipojoki före Vassara älv                        | SE745396-171721 | Leipojoki före Vassara älv                        | 524                  | Leipojoki    | Kalixälven          |
| 2  | Leipojoki uppströms klarningsmagasinet            | SE745112-171498 | Leipojoki uppströms klarningsmagasinet            | 523                  | Leipojoki    | Kalixälven          |
| 3  | Lina älv - Bron i Dokkas                          | SE745287-173991 | Lina älv - Bron i Dokkas                          | 530                  | Lina älv     | Kalixälven          |
| 4  | Lina älv längre nedströms                         | SE745649-173185 | Lina älv längre nedströms                         | Lina älv lokal 6     | Lina älv     | Kalixälven          |
| 5  | Lina älv nedströms Sakajoki                       | SE745494-172366 | Lina älv nedströms Sakajoki                       | 532                  | Lina älv     | Kalixälven          |
| 6  | Lina älv-Kirunavägen                              | SE745574-172119 | Lina älv-Kirunavägen                              | 527                  | Lina älv     | Kalixälven          |
| 7  | Myllyjoki före inflödet i Sakajärvi               | SE745133-172672 | Myllyjoki före inflödet i Sakajärvi               | 522                  | Myllyjoki    | Kalixälven          |
| 8  | Myllyjoki uppströms provbrytning Liikavaara östra | SE745031-172698 | Myllyjoki uppströms provbrytning Liikavaara östra | 531                  | Myllyjoki    | Kalixälven          |
| 9  | Sakajoki uppströms skärmdiket                     | SE745379-172398 | Sakajoki uppströms skärmdiket                     | 521                  | Sakajoki     | Kalixälven          |
| 10 | Sakajoki vid väg E10                              | SE745382-172399 | Sakajoki vid väg E10                              | 529                  | Sakajoki     | Kalixälven          |
| 11 | Vassara älv uppströms                             | SE745504-171534 | Vassara älv uppströms                             | Vassaraälven lokal 3 | Vassaraälven | Kalixälven          |
| 12 | Vassara älv, referenspunkt uppströms              | SE745408-171727 | Vassaraälv, referenspunkt uppströms               | 525                  | Vassaraälven | Kalixälven          |
| 13 | Vassaraälv, vid stenbron                          | SE745464-172127 | Vassara älv vid stenbron                          | 526                  | Vassaraälven | Kalixälven          |

## Inaktiva övervakningsstationer

|   | Namn           | EU-ID           | Programspec. namn | Programspec. ID | Vatten         | Huvudavrinningsomr. |
|---|----------------|-----------------|-------------------|-----------------|----------------|---------------------|
| 1 | Laurajärvi     | SE745158-172923 | Laurajärvi        | Laurajärvi      | Laurajärvi     | Kalixälven          |
| 2 | Sakajärvi      | SE745370-172403 | Sakajärvi         | Sakajärvi       | Sakajärvi      | Kalixälven          |
| 3 | Sikträsket     | SE745992-170156 | Sikträsket        | Sikträsket      | Sikträsket     | Kalixälven          |
| 4 | Yli Leipojärvi | SE744868-173261 | Yli Leipojärvi    | Yli Leipojärvi  | Yli-Leipojärvi | Kalixälven          |

## Undersökning: Bottenfauna

Recipientkontroll Aitikgruvan, Boliden Mineral AB

**Undersökningstyper** Bottenfauna i sjöars litoral och vattendrag – tidsserier

**Startår** 2002 **Slutår** -

**Kvalitetsfaktorer** **Startår** **Slutår** **Frekvens** **Datavärd** **Övervakningsstationer**

### Biologiska kvalitetsfaktorer

| Biologiska kvalitetsfaktorer | Startår | Slutår | Frekvens     | Datavärd   | Övervakningsstationer   |
|------------------------------|---------|--------|--------------|------------|-------------------------|
| <b>Bottenfauna</b>           | 2002    | -      | Var femte år | Boliden AB | 8 övervakningsstationer |
| ASPT                         | 2002    | -      | Var femte år | Boliden AB | 8 övervakningsstationer |
| DJ-index                     | 2002    | -      | Var femte år | Boliden AB | 8 övervakningsstationer |
| MISA                         | 2002    | -      | Var femte år | Boliden AB | 8 övervakningsstationer |

## Undersökning: Bottenfauna sjöar

Baseline Liikavaara

**Undersökningstyper** Bottenfauna i sjöars litoral och vattendrag – tidsserier Bottenfauna i sjöars profundal och sublitoral

**Startår** 2017 **Slutår** 2017

**Kvalitetsfaktorer** **Startår** **Slutår** **Frekvens** **Datavärd** **Övervakningsstationer**

### Biologiska kvalitetsfaktorer

| Biologiska kvalitetsfaktorer | Startår | Slutår | Frekvens | Datavärd                       | Övervakningsstationer   |
|------------------------------|---------|--------|----------|--------------------------------|-------------------------|
| <b>Bottenfauna</b>           | 2017    | 2017   | En gång  | SLU, Institutionen för vatt... | 3 övervakningsstationer |
| BQI                          | 2017    | 2017   | En gång  | SLU, Institutionen för vatt... | 3 övervakningsstationer |
| ASPT                         | 2017    | 2017   | En gång  | SLU, Institutionen för vatt... | 3 övervakningsstationer |
| MILA                         | 2017    | 2017   | En gång  | SLU, Institutionen för vatt... | 3 övervakningsstationer |

## Undersökning: Elfiske i vattendrag

Recipientkontroll Aitikgruvan

**Undersökningstyper** Elfiske i rinnande vatten

**Startår** 2002 **Slutår** -

**Kvalitetsfaktorer** **Startår** **Slutår** **Frekvens** **Datavärd** **Övervakningsstationer**

### Biologiska kvalitetsfaktorer

| Biologiska kvalitetsfaktorer | Startår | Slutår | Frekvens     | Datavärd   | Övervakningsstationer   |
|------------------------------|---------|--------|--------------|------------|-------------------------|
| <b>Fisk</b>                  | 2002    | -      | Var femte år | Boliden AB | 7 övervakningsstationer |
| Fisk i rinnande vatten (VIX) | 2002    | -      | Var femte år | Boliden AB | 7 övervakningsstationer |

## Undersökning: Kiselalger

Recipientkontroll Aitikgruvan, Boliden Mineral AB, Baseline Liikavaara

**Undersökningstyper** Påväxt i rinnande vatten – kiselalgsanalys

|                |      |               |   |
|----------------|------|---------------|---|
| <b>Startår</b> | 2012 | <b>Slutår</b> | - |
|----------------|------|---------------|---|

| Kvalitetsfaktorer                            | Startår | Slutår | Frekvens     | Datavärd   | Övervakningsstationer   |
|--|---------|--------|--------------|------------|-------------------------|
| <b>Biologiska kvalitetsfaktorer</b>          |         |        |              |            |                         |
| <b>Påväxt-kiselalger</b>                     | 2012    | -      | Var femte år | Boliden AB | 5 övervakningsstationer |
| IPS-index för Kiselalger                     | 2012    | -      | Var femte år | Boliden AB | 5 övervakningsstationer |
| ACID - Surhetsindex för vattendrag och sjöar | 2012    | -      | Var femte år | Boliden AB | 5 övervakningsstationer |

## Undersökning: Makrofyter

Baselineundersökning Liikavaara

|                           |                    |               |      |
|---------------------------|--------------------|---------------|------|
| <b>Undersökningstyper</b> | Makrofyter i sjöar |               |      |
| <b>Startår</b>            | 2017               | <b>Slutår</b> | 2017 |

| Kvalitetsfaktorer                   | Startår | Slutår | Frekvens | Datavärd                       | Övervakningsstationer   |
|-------------------------------------|---------|--------|----------|--------------------------------|-------------------------|
| <b>Biologiska kvalitetsfaktorer</b> |         |        |          |                                |                         |
| <b>Makrofyter</b>                   | 2017    | 2017   | annat    | SLU, Institutionen för vatt... | 4 övervakningsstationer |

## Undersökning: Metaller i fisk

Metaller mäts i öringlever och kvicksilver (Hg) i öringmuskel vart femte år.

|                           |   |               |   |
|---------------------------|---|---------------|---|
| <b>Undersökningstyper</b> | Metaller och organiska miljögifter i fisk |               |   |
| <b>Startår</b>            | 2002                                      | <b>Slutår</b> | - |

| Kvalitetsfaktorer  | Startår | Slutår | Frekvens     | Datavärd   | Övervakningsstationer   |
|--|---------|--------|--------------|------------|-------------------------|
| <b>Fysikalisk kemiska kvalitetsfaktorer</b>                                    |         |        |              |            |                         |
| <b>Prioriterade ämnen</b>  | 2002    | -      | Var femte år | Boliden AB | 6 övervakningsstationer |
| Bly (Pb) och Nickel (Ni) mäts i öringlever och kvicksilver (Hg) i öringmuskel. |         |        |              |            |                         |
| Kvicksilver och kvicksilverföreningar  | 2002    | -      | Var femte år | Boliden AB | 6 övervakningsstationer |
| Bly (Pb) och Nickel (Ni) mäts i öringlever och kvicksilver (Hg) i öringmuskel. |         |        |              |            |                         |
| Bly och blyföreningar  | 2002    | -      | Var femte år | Boliden AB | 6 övervakningsstationer |
| Bly (Pb) och Nickel (Ni) mäts i öringlever och kvicksilver (Hg) i öringmuskel. |         |        |              |            |                         |
| Nickel och nickelföreningar  | 2002    | -      | Var femte år | Boliden AB | 6 övervakningsstationer |
| Bly (Pb) och Nickel (Ni) mäts i öringlever och kvicksilver (Hg) i öringmuskel. |         |        |              |            |                         |
| <b>Särskilda förorenande ämnen</b>   | 2002    | -      | Var femte år | Boliden AB | 6 övervakningsstationer |
| Mäts i öringlever  |         |        |              |            |                         |
| Krom   | 2002    | -      | Var femte år | Boliden AB | 6 övervakningsstationer |
| Mäts i öringlever  |         |        |              |            |                         |
| Zink   | 2002    | -      | Var femte år | Boliden AB | 6 övervakningsstationer |
| Mäts i öringlever  |         |        |              |            |                         |
| Koppar   | 2002    | -      | Var femte år | Boliden AB | 6 övervakningsstationer |
| Mäts i öringlever  |         |        |              |            |                         |

## Undersökning: Vattenkemi

Recipientkontroll Aitikgruvan, Boliden Mineral AB

|                           |                         |               |   |
|---------------------------|-------------------------|---------------|---|
| <b>Undersökningstyper</b> | Vattenkemi i vattendrag |               |   |
| <b>Startår</b>            | 1997                    | <b>Slutår</b> | - |

| Kvalitetsfaktorer  | Startår | Slutår | Frekvens           | Datavärd   | Övervakningsstationer    |
|--|---------|--------|--------------------|------------|--------------------------|
| <b>Fysikalisk kemiska kvalitetsfaktorer</b>  |         |        |                    |            |                          |
| <b>Ljusförhållanden</b><br>Frekvensen varierar, beroende på bräddningsperioder.                          | 1997    | -      | 13 till 20 gång... | Boliden AB | 11 övervakningsstationer |
| Vattenfärg   | 1997    | -      | 13 till 20 gång... | Boliden AB | 11 övervakningsstationer |
| Grumlighet   | 1997    | -      | 13 till 20 gång... | Boliden AB | 11 övervakningsstationer |
| <b>Näringsämnen</b><br>Frekvensen varierar, beroende på bräddningsperioder.                              | 1997    | -      | 13 till 20 gång... | Boliden AB | 11 övervakningsstationer |
| Totalkväve   | 1997    | -      | 13 till 20 gång... | Boliden AB | 11 övervakningsstationer |
| Totalfosfor  | 1997    | -      | 13 till 20 gång... | Boliden AB | 11 övervakningsstationer |
| Ammonium   | 1997    | -      | 13 till 20 gång... | Boliden AB | 9 övervakningsstationer  |
| Järn<br>Metallerna mäts som filtrerad halt   | 1997    | -      | 13 till 20 gång... | Boliden AB | 11 övervakningsstationer |
| TOC  | 1997    | -      | 13 till 20 gång... | Boliden AB | 11 övervakningsstationer |
| Nitrat + nitrit  | 1997    | -      | 13 till 20 gång... | Boliden AB | 7 övervakningsstationer  |
| Nitrit   | 1997    | -      | 13 till 20 gång... | Boliden AB | 9 övervakningsstationer  |
| <b>Prioriterade ämnen</b><br>Frekvensen varierar, beroende på bräddningsperioder.                        | 1997    | -      | 13 till 20 gång... | Boliden AB | 11 övervakningsstationer |
| Kadmium och kadmiumföreningar<br>Metallerna mäts som filtrerad halt                                      | 1997    | -      | 13 till 20 gång... | Boliden AB | 11 övervakningsstationer |
| Bly och blyföreningar<br>Metallerna mäts som filtrerad halt  | 1997    | -      | 13 till 20 gång... | Boliden AB | 11 övervakningsstationer |
| Nickel och nickelföreningar<br>Metallerna mäts som filtrerad halt  | 1997    | -      | 13 till 20 gång... | Boliden AB | 11 övervakningsstationer |
| <b>Särskilda förorenande ämnen</b><br>Frekvensen varierar, beroende på bräddningsperioder.               | 1997    | -      | 13 till 20 gång... | Boliden AB | 11 övervakningsstationer |
| Arsenik<br>Metallerna mäts som filtrerad halt  | 1997    | -      | 13 till 20 gång... | Boliden AB | 11 övervakningsstationer |
| Nitrat   | 1997    | -      | 13 till 20 gång... | Boliden AB | 11 övervakningsstationer |
| Krom<br>Metallerna mäts som filtrerad halt   | 1997    | -      | 13 till 20 gång... | Boliden AB | 11 övervakningsstationer |
| Zink<br>Metallerna mäts som filtrerad halt   | 1997    | -      | 13 till 20 gång... | Boliden AB | 11 övervakningsstationer |
| Koppar<br>Metallerna mäts som filtrerad halt   | 1997    | -      | 13 till 20 gång... | Boliden AB | 11 övervakningsstationer |
| Uran<br>Metallerna mäts som filtrerad halt   | 2014    | -      | 13 till 20 gång... | Boliden AB | 11 övervakningsstationer |
| <b>Salthaltsförhållanden</b><br>Frekvensen varierar, beroende på bräddningsperioder.                     | 1997    | -      | 13 till 20 gång... | Boliden AB | 11 övervakningsstationer |
| Konduktivitet  | 1997    | -      | 13 till 20 gång... | Boliden AB | 11 övervakningsstationer |
| <b>Försurning</b><br>Frekvensen varierar, beroende på bräddningsperioder.                                | 1997    | -      | 13 till 20 gång... | Boliden AB | 11 övervakningsstationer |
| pH   | 1997    | -      | 13 till 20 gång... | Boliden AB | 11 övervakningsstationer |
| Alkalinitet  | 1997    | -      | 13 till 20 gång... | Boliden AB | 11 övervakningsstationer |
| Sulfat   | 1997    | -      | 13 till 20 gång... | Boliden AB | 11 övervakningsstationer |
| <b>Övriga fysikaliska och kemiska parametrar</b><br>Frekvensen varierar, beroende på bräddningsperioder. | 1997    | -      | 13 till 20 gång... | Boliden AB | 11 övervakningsstationer |
| Kalcium<br>Metallerna mäts som filtrerad halt  | 1997    | -      | 13 till 20 gång... | Boliden AB | 7 övervakningsstationer  |
| Kobolt   | 1997    | -      | 13 till 20 gång... | Boliden AB | 11 övervakningsstationer |

Metallerna mäts som filtrerad halt

|   |      |   |                    |            |                          |
|---|------|---|--------------------|------------|--------------------------|
| Suspenderade ämnen  | 2003 | - | 13 till 20 gång... | Boliden AB | 2 övervakningsstationer  |
| Organiskt aluminium<br>Metallerna mäts som filtrerad halt | 1997 | - | 13 till 20 gång... | Boliden AB | 11 övervakningsstationer |

## Undersökning: Växtplankton

Baselineundersökning Liikavaara

### Undersökningstyper

Växtplankton i sjöar

**Startår** 2016 **Slutår** 2017

**Kvalitetsfaktorer** **Startår** **Slutår** **Frekvens** **Datavärd** **Övervakningsstationer**

### Biologiska kvalitetsfaktorer

| Växtplankton                      | 2016 | 2017 | annat | SLU, Institutionen för vatt... | 4 övervakningsstationer |
|-----------------------------------|------|------|-------|--------------------------------|-------------------------|
| Artantal för växtplankton         | 2016 | 2017 | annat | SLU, Institutionen för vatt... | 4 övervakningsstationer |
| Totalbiomassa                     | 2016 | 2017 | annat | SLU, Institutionen för vatt... | 4 övervakningsstationer |
| Näringsämnespåverkan växtplankton | 2016 | 2017 | annat | SLU, Institutionen för vatt... | 4 övervakningsstationer |
| Planktontrofiskt index (PTI)      | 2016 | 2017 | annat | SLU, Institutionen för vatt... | 4 övervakningsstationer |

## Datavärddar

Boliden AB

SLU, Institutionen för vatten och miljö

## Flaggor

### Övervakningsflaggor

#### Kontrollerande övervakning

|   |            |
|---|------------|
| Leipojoki före Vassara älv - 524                        | 89 poster  |
| Leipojoki uppströms klarningsmagasinet - 523            | 109 poster |
| Lina älv - Bron i Dokkas - 530                          | 48 poster  |
| Lina älv nedströms Sakajoki - 532                       | 53 poster  |
| Lina älv-Kirunavägen - 527                              | 53 poster  |
| Myllyjoki före inflödet i Sakajärvi - 522               | 75 poster  |
| Myllyjoki uppströms provbrytning Liikavaara östra - 531 | 75 poster  |
| Sakajoki uppströms skärmdiket - 521                     | 79 poster  |
| Sakajoki vid väg E10 - 529                              | 79 poster  |
| Vassara älv vid stenbron - 526                          | 53 poster  |
| Vassaraälv, referenspunkt uppströms - 525               | 48 poster  |

#### Operativ övervakning

|  |           |
|--|-----------|
| Leipojoki före Vassara älv - 524             | 50 poster |
| Leipojoki uppströms klarningsmagasinet - 523 | 50 poster |
| Lina älv - Bron i Dokkas - 530               | 14 poster |

|   |           |
|---|-----------|
| Lina älv nedströms Sakajoki - 532                       | 9 poster  |
| Lina älv-Kirunavägen - 527                              | 9 poster  |
| Myllyjoki före inflödet i Sakajärvi - 522               | 51 poster |
| Myllyjoki uppströms provbrytning Liikavaara östra - 531 | 51 poster |
| Sakajoki uppströms skärmdiket - 521                     | 46 poster |
| Sakajoki vid väg E10 - 529                              | 55 poster |
| Vassara älv vid stenbron - 526                          | 9 poster  |
| Vassaraälv, referenspunkt uppströms - 525               | 9 poster  |

### Särskild användning

Det finns inga stationer med särskild användning i detta övervakningsprogram

### Länsstyrelse kontakt

**Namn** Norrbotten

**E-post** [BD-DL-beredningssekretariatet@lansstyrelsen.se](mailto:BD-DL-beredningssekretariatet@lansstyrelsen.se)

**Websida** <http://www.lansstyrelsen.se/norrboten/Sv/miljo-och-klimat/vatten-och-vattenanvandning/vattenforvaltning/Pages/default.aspx>