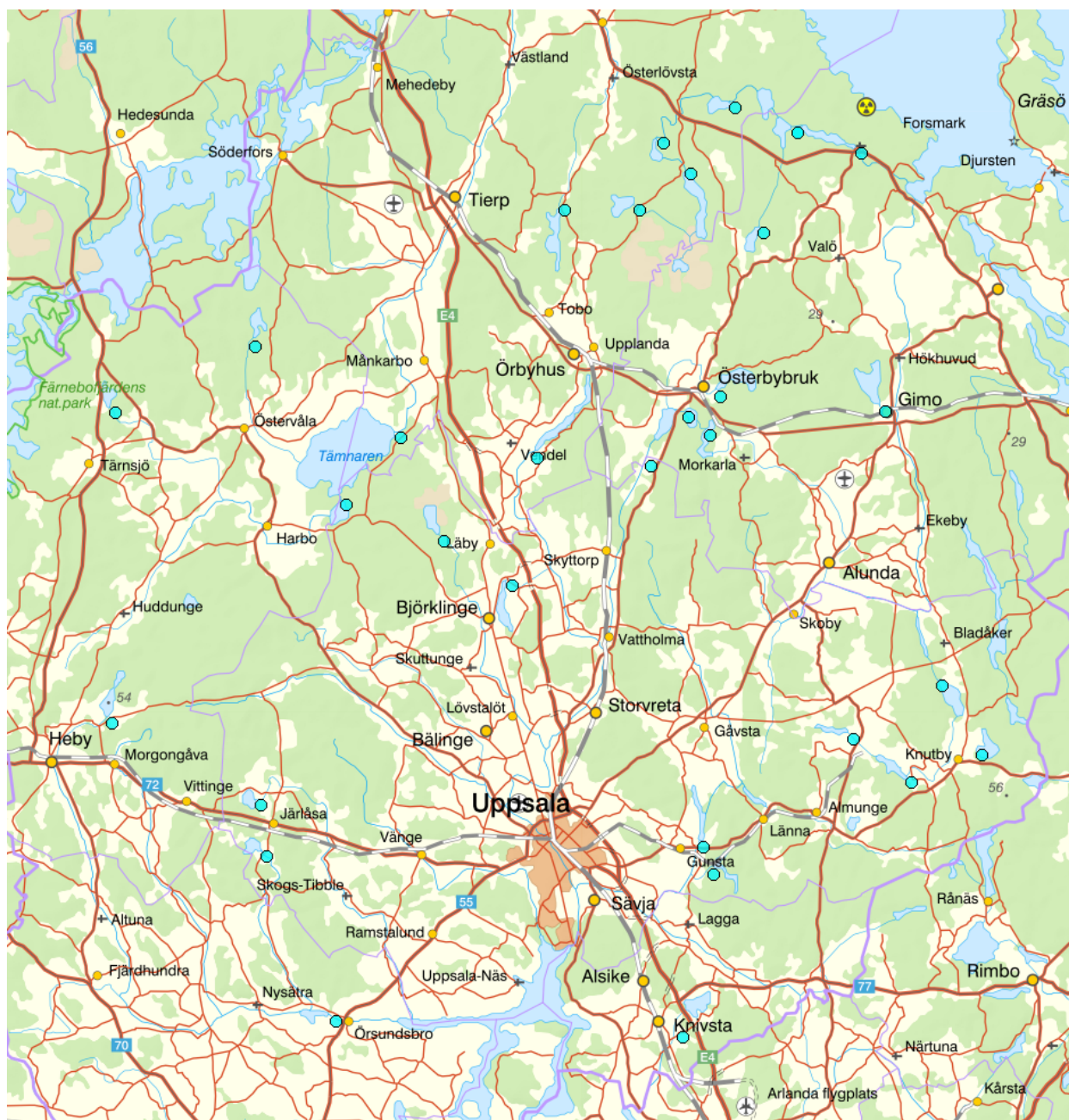


## RMÖ, Uppsala län. Extensiv kartering av sjöar



Programområde ?	Sötvatten
Programtyp	Löpande program
Ansvariga organisationer	Länsstyrelsen i Uppsala län
Syfte	RMÖ, Regional miljöövervakning
Startår	2006
Slutår	-
Status	Pågående
Geografisk utbredning i	Uppsala
Skapad	2015-02-26 13:01



## Provtagningsstationer

	Namn	EU-ID	Programspec. namn	Programspec. ID	Vatten	Huvudavrinningsomr.
1	Alsta sjö	SE662552-158303			Alsta Sjö	Norrström
2	Bredsjön	SE208607-495077			Bredsjön	Norrström
3	Bruksdammen	SE210291-511650			Bruksdammen	Forsmarksån
4	Dannemorasjön	SE667135-161090			Dannemorasjön	Norrström
5	Finnsjön	SE210243-506990			Finnsjön	Forsmarksån
6	Funbosjön	SE208482-507144			Funbosjön	Norrström
7	Fälaren	SE210149-505605			Fälaren	Forsmarksån
8	Gimodamm	SE209615-512231			Gimodamm	Olandsån
9	Harvikadammen	SE209606-506858			Harvikadammen	Norrström
10	Hosjön	SE208713-514755			Hosjön	Olandsån
11	Kärven	SE664474-163318			Kärven	Olandsån
12	Långsjön	SE209173-502016			Långsjön - Björklinge	Norrström
13	Norra Åsjön	SE669896-162395			Norra Åsjön	Forsmarksån
14	Skälsjön	SE210413-508246			Skälsjön	Forsmarksån
15	Skärsjön	SE667635-156451			Skärsjön	Tämnarån
16	Slagsmyren	SE667388-161605			Slagsmyren	Norrström
17	Stordammen	SE209658-507750			Stordammen	Norrström
18	Strandsjön	SE663926-157720			Strandsjön	Norrström
19	Strömaren	SE669274-160365			Strömaren	Kustområde
20	Söder-Giningen	SE665276-163599			Söder-Giningen	Olandsån
21	Södra Åsjön	SE210347-509920			Södra Åsjön	Forsmarksån
22	Sörsjön	SE666846-158447			Sörsjön	Tämnarån
23	Testen	SE208760-511267			Testen	Olandsån
24	Toften	SE668176-157673			Toften	Tämnarån
25	Trehörningen	SE663734-161589			Trehörningen	Norrström
26	Tämnaren	SE209564-499018			Tämnaren	Tämnarån
27	Valloxen	SE207988-506522			Valloxen	Norrström
28	Vansjön	SE665056-156386			Vansjön	Norrström
29	Velången	SE666536-159291			Velången	Norrström
30	Vendelsjön	SE667218-160102			Vendelsjön	Norrström
31	Åkerbysjön	SE210325-506259			Åkerbysjön	Forsmarksån
32	Älgsjön	SE210086-508981			Älgsjön	Forsmarksån

## Undersökning: RMÖ, Uppsala län. Extensiv kartering av sjöar

Undersökningstyper	Vattenkemi i sjöar		
Startår	2006	Slutår	-

Kvalitetsfaktorer	Startår	Slutår	Frekvens	Datavärd	Övervakningsstationer
<b>Biologiska kvalitetsfaktorer</b>					
Växtplankton	2006	-	annat	SLU, Institutionen för akv...	32 övervakningsstationer
Klorofyll a	2006	-	annat	SLU, Institutionen för akv...	32 övervakningsstationer
<b>Fysikalisk kemiska kvalitetsfaktorer</b>					
Ljushöjningen	2006	-	annat	SLU, Institutionen för akv...	32 övervakningsstationer
Näringsämnen	2006	-	annat	SLU, Institutionen för akv...	32 övervakningsstationer
Försurning	2006	-	annat	SLU, Institutionen för akv...	32 övervakningsstationer

### Datavärddar

SLU, Institutionen för vatten och miljö

### Flaggor

#### Övervakningsflaggor

Operativ övervakning	
Alsta sjö -	5 poster
Bredsjön -	5 poster
Bruksdammen -	5 poster
Dannemorasjön -	5 poster
Finnsjön -	5 poster
Funbosjön -	5 poster
Fälaren -	5 poster
Harvikadammen -	5 poster
Hosjön -	5 poster
Kärven -	5 poster
Norra Åsjön -	5 poster
Skälsjön -	5 poster
Skärsjön -	5 poster
Slagsmyren -	5 poster
Stordammen -	5 poster
Strömaren -	5 poster
Söder-Giningen -	5 poster
Södra Åsjön -	5 poster
Sörsjön -	5 poster
Testen -	5 poster
Toften -	5 poster

Tämnaren -	5 poster
Valloxen -	5 poster
Vansjön -	5 poster
Velången -	5 poster
Vendelsjön -	5 poster
Åkerbysjön -	5 poster
Älgsjön -	5 poster

**Kontrollerande övervakning**

Alsta sjö -	5 poster
Bruksdammen -	5 poster
Finnsjön -	5 poster
Fälaren -	5 poster
Norra Åsjön -	5 poster
Skålsjön -	5 poster
Södra Åsjön -	5 poster
Åkerbysjön -	5 poster
Älgsjön -	5 poster

**Särskild användning**

	Interkalibreringsstation	Referensstation	Dricksvattenuttag	Station för statusövervakning	Indusriuttag	Bevattningsuttag	Annat vattenuttag	HEL-COM-station	OSPAR-station	State of Environment (SoE)	Källa	Brunn	Badvattendirektivet	Fiskvattendirektivet	Dricksvattendirektivet	Nitratdirektivet	Musselvatten	Natura 2000	Station som används för trendanalys
Bruksdammen -															X				
Finnsjön -															X				
Harvikadammen -															X				
Hosjön -															X				
Långsjön -															X				
Stordammen -															X				
Södra Åsjön -															X				
Testen -															X				
Tämnaren -															X				
Åkerbysjön -															X				

**Ansvarig organisation**

**Namn** Länsstyrelsen i Uppsala län  
**E-post** beredningssekretariat.uppsala@lansstyrelsen.se  
**Websida**

**Länsstyrelse kontakt**

**Namn** Uppsala  
**E-post** vattenforvaltning.uppsala@lansstyrelsen.se  
**Websida** <http://www.lansstyrelsen.se/upsala/Sv/miljo-och-klimat/vatten-och-vattenanvandning/sjoar-och-vattendrag/Pages/default.aspx>