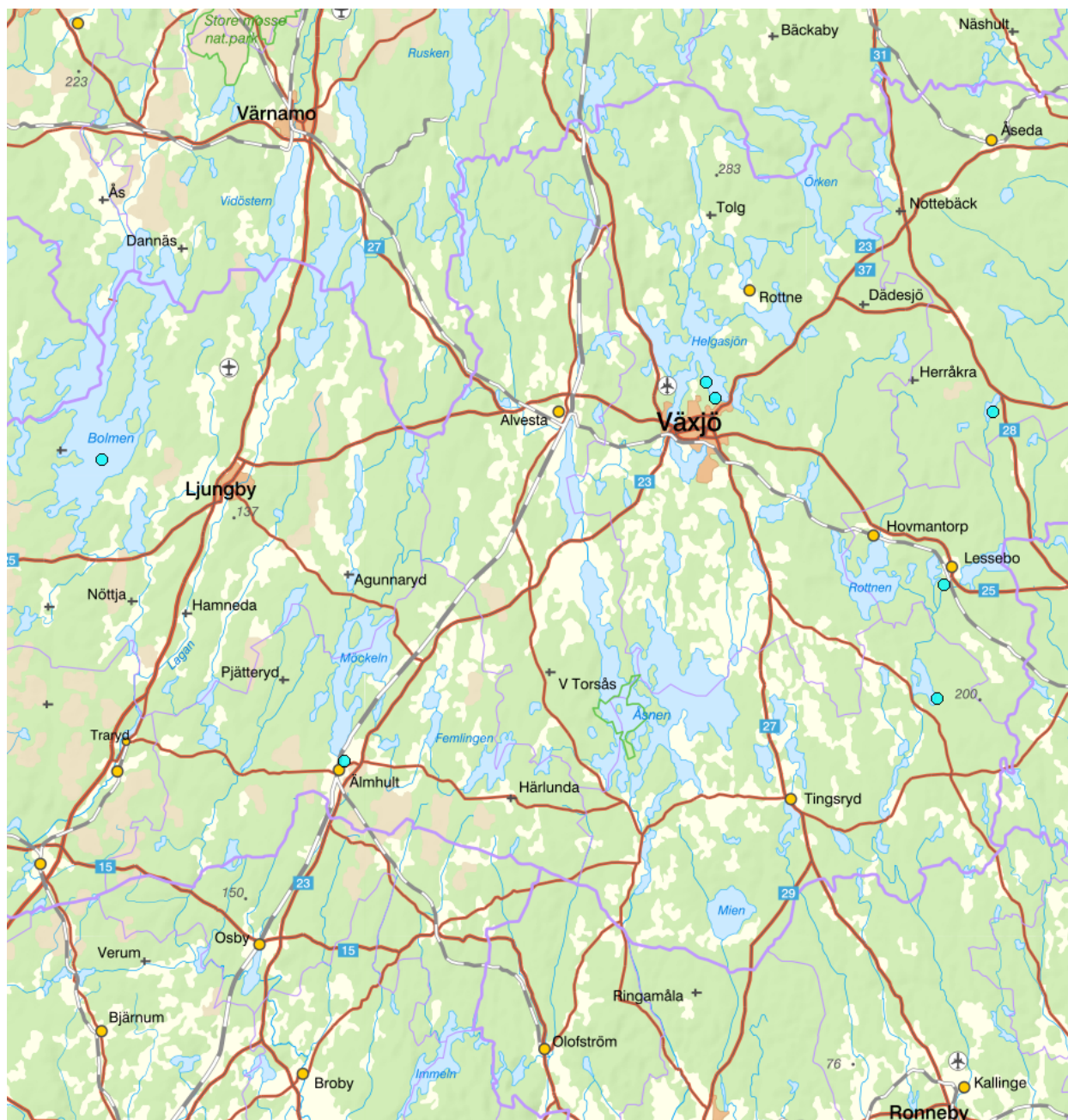


Screening TBT 2011



Programområde [?]	Sötvatten
Programtyp	Punktinsats
Ansvariga organisationer	Länsstyrelsen i Kronobergs län
Syfte	SCR, Screening
Startår	2011
Slutår	2011
Status	0
Geografisk utbredning ⁱ	Kronoberg
Skapad	2018-02-22 12:25

Provtagningsstationer

	Namn	EU-ID	Programspec. namn	Programspec. ID	Vatten	Huvudavrinningsomr.
1	510 Bolmen, S	SE630550-137050			Bolmen	Lagan
2	Öjen, Oset	SE629075-146563			Oset	Ronnebyån

Inaktiva övervakningsstationer

	Namn	EU-ID	Programspec. namn	Programspec. ID	Vatten	Huvudavrinningsomr.
1	Helgasjön, Hissö	SE631310-143906			Helgasjön	Mörrumsån
2	Helgasjön, Varvet	SE631134-144004			Helgasjön	Mörrumsån
3	Möckeln, Älmhult	SE627239-139756			Möckeln	Helge å
4	Sandsjön, Västerlundviken	SE630942-147144			Sandsjön vid Åhult	Ronnebyån
5	Viren, Sandvik	SE627840-146476			Viren	Ronnebyån

Undersökning: Screening TBT+metaller

Mätning av tributyltenn i sediment från Bolmen (i samarbete med Lagan VR) och TBT+metaller i sediment från Helgasjön, Möckeln, Kalven, Sandsjön, Oset samt Viren.

Undersökningstyper

Metaller i sediment

Startår

2011

Slutår

2011

Kvalitetsfaktorer	Startår	Slutår	Frekvens	Datavärd	Övervakningsstationer
-------------------	---------	--------	----------	----------	-----------------------

Kvalitetsfaktorer	Startår	Slutår	Frekvens	Datavärd	Övervakningsstationer
Fysikalisk kemiska kvalitetsfaktorer					
Prioriterade ämnen	2011	2011	En gång		7 övervakningsstationer
Kadmium och kadmiumföreningar	2011	2011	En gång		6 övervakningsstationer
Kvicksilver och kvicksilverföreningar	2011	2011	En gång		6 övervakningsstationer
Bly och blyföreningar	2011	2011	En gång		6 övervakningsstationer
Nickel och nickelföreningar	2011	2011	En gång		6 övervakningsstationer
Tributyltenn föreningar	2011	2011	En gång		7 övervakningsstationer
Särskilda förorenande ämnen	2011	2011	En gång		6 övervakningsstationer
Arsenik	2011	2011	En gång		6 övervakningsstationer
Krom	2011	2011	En gång		6 övervakningsstationer
Zink	2011	2011	En gång		6 övervakningsstationer
Övriga fysikaliska och kemiska parametrar	2011	2011	En gång		6 övervakningsstationer
Kobolt	2011	2011	En gång		6 övervakningsstationer
Vanadin	2011	2011	En gång		6 övervakningsstationer

Flaggor

Övervakningsflaggor

Det finns inga flaggor för den valda kategorien

Särskild användning

	Interkalibreringsstation	Referensstation	Dricksvattenuttag	Station för statusövervakning	Industriuttag	Bevattningsuttag	Annat vattenuttag	HELCOM-station	OSPAR-station	State of Environment	Källa	Brunn	Badvattendirektivet	Fiskvattendirektivet	Dricksvattendirektivet	Nitraddirektivet	Musselvatten	Natura 2000	Station som används för trendanalys
510 Bolmen, S -													X	X					

Ansvarig organisation

Namn

Länsstyrelsen i Kronobergs län

E-post

bs.kronoberg@lansstyrelsen.se

Websida

Länsstyrelse kontakt

Namn Kronoberg

E-post bs.kronoberg@lansstyrelsen.se

Websida <http://www.lansstyrelsen.se/kronoberg/Sv/miljo-och-klimat/vatten-och-vattenanvandning/vattendirektivet/Pages/index.aspx>