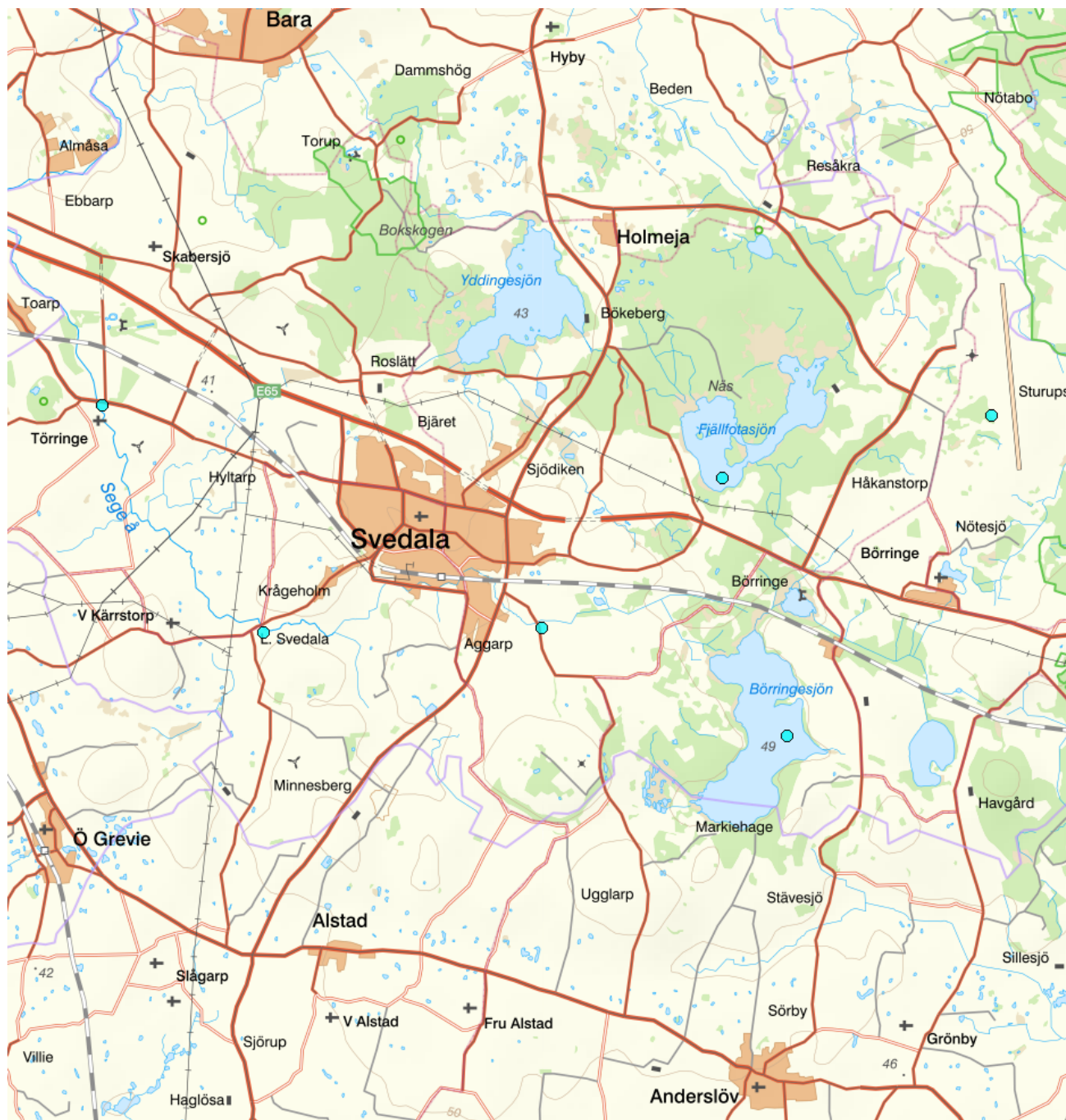


RK, Sturups flygplats



Programområde [?]

Miljögiftssamordning

Programtyp

Ansvariga organisationer

Syfte

RK, Recipientkontroll

Startår

2011

Slutår

-

Status

Pågående

Geografisk utbredning ⁱ

Skåne

Skapad

2019-06-17 11:22

Senast uppdaterad

2019-06-24 13:59

Provtagningsstationer

	Namn	EU-ID	Programspec. namn	Programspec. ID	Vatten	Huvud- avrinningsomr.
1	Brännemölla, RK Sturup	SE615522- 133897			SEGE Å: Spångholmsbäcken- Börriingsjön	
2	Börriingsjön	SE615350- 134290			Börriingsjön	Sege å
3	Fjällfotasjön	SE615750- 134190			Fjällfotasjön	Sege å
4	Lilla Svedala	SE615520- 133450			SEGE Å: Spångholmsbäcken- Börriingsjön	Sege å
5	Skabersjö, RK Sturup	SE615873- 133193			SEGE Å: Spångholmsbäcken- Börriingsjön	
6	Sturup	SE615840- 134624	Sturup		SE616111-134460	Sege å

Undersökning: PFAS i grundvatten

Undersökningstyper

Startår	2017	Slutår	-
---------	------	--------	---

Kvalitetsfaktorer	Startår	Slutår	Frekvens	Datavärd	Övervakningsstationer
-------------------	---------	--------	----------	----------	-----------------------

Fysikalisk kemiska kvalitetsfaktorer

Övriga fysikaliska och kemiska parametrar Provtagning av PFOA och PFOS	2018	-	3 gånger per år		1 övervakningsstationer
---	------	---	-----------------	--	-------------------------

Undersökning: PFOS i Abborre

Undersökningstyper

Startår	2011	Slutår	-
---------	------	--------	---

Kvalitetsfaktorer	Startår	Slutår	Frekvens	Datavärd	Övervakningsstationer
-------------------	---------	--------	----------	----------	-----------------------

Fysikalisk kemiska kvalitetsfaktorer

Prioriterade ämnen	2011	-	Vart annat år	SGU, Sveriges geologiska...	2 övervakningsstationer
--------------------	------	---	---------------	-----------------------------	-------------------------

Undersökning: PFOS i Ål

Undersökningstyper

Startår	2011	Slutår	-
---------	------	--------	---

Kvalitetsfaktorer	Startår	Slutår	Frekvens	Datavärd	Övervakningsstationer
-------------------	---------	--------	----------	----------	-----------------------

Fysikalisk kemiska kvalitetsfaktorer

Prioriterade ämnen	2011	-	Vart annat år	SGU, Sveriges geologiska...	2 övervakningsstationer
--------------------	------	---	---------------	-----------------------------	-------------------------

Undersökning: PFOS i Gös

Undersökningstyper

Startår	2014	Slutår	-
---------	------	--------	---

Kvalitetsfaktorer	Startår	Slutår	Frekvens	Datavärd	Övervakningsstationer
-------------------	---------	--------	----------	----------	-----------------------

Fysikalisk kemiska kvalitetsfaktorer

Prioriterade ämnen	2014	-	Vart annat år	SGU, Sveriges geologiska...	2 övervakningsstationer
--------------------	------	---	---------------	-----------------------------	-------------------------

Undersökning: PFOS i vatten

Undersökningstyper

Startår	2011	Slutår	-
---------	------	--------	---

Kvalitetsfaktorer	Startår	Slutår	Frekvens	Datavärd	Övervakningsstationer
-------------------	---------	--------	----------	----------	-----------------------

Fysikalisk kemiska kvalitetsfaktorer					
Prioriterade ämnen	2011	-	2 gånger per år	SGU, Sveriges geologiska...	3 övervakningsstationer

Datavärddar

SGU, Sveriges geologiska undersökning

Flaggor

Övervakningsflaggor

Kontrollerande övervakning

Börringesjön -	12 poster
Fjällfotasjön -	4 poster
Lilla Svedala -	4 poster

Operativ övervakning

Börringesjön -	4 poster
Fjällfotasjön -	4 poster

Särskild användning

Det finns inga stationer med särskild användning i detta övervakningsprogram

Länsstyrelse kontakt

Namn Skåne

E-post M-DL-beredningssekretariat@lansstyrelsen.se

Websida <http://www.lansstyrelsen.se/skane/Sv/miljo-och-klimat/vatten-och-vattenanvandning/vattenforvaltning/Pages/index.aspx>