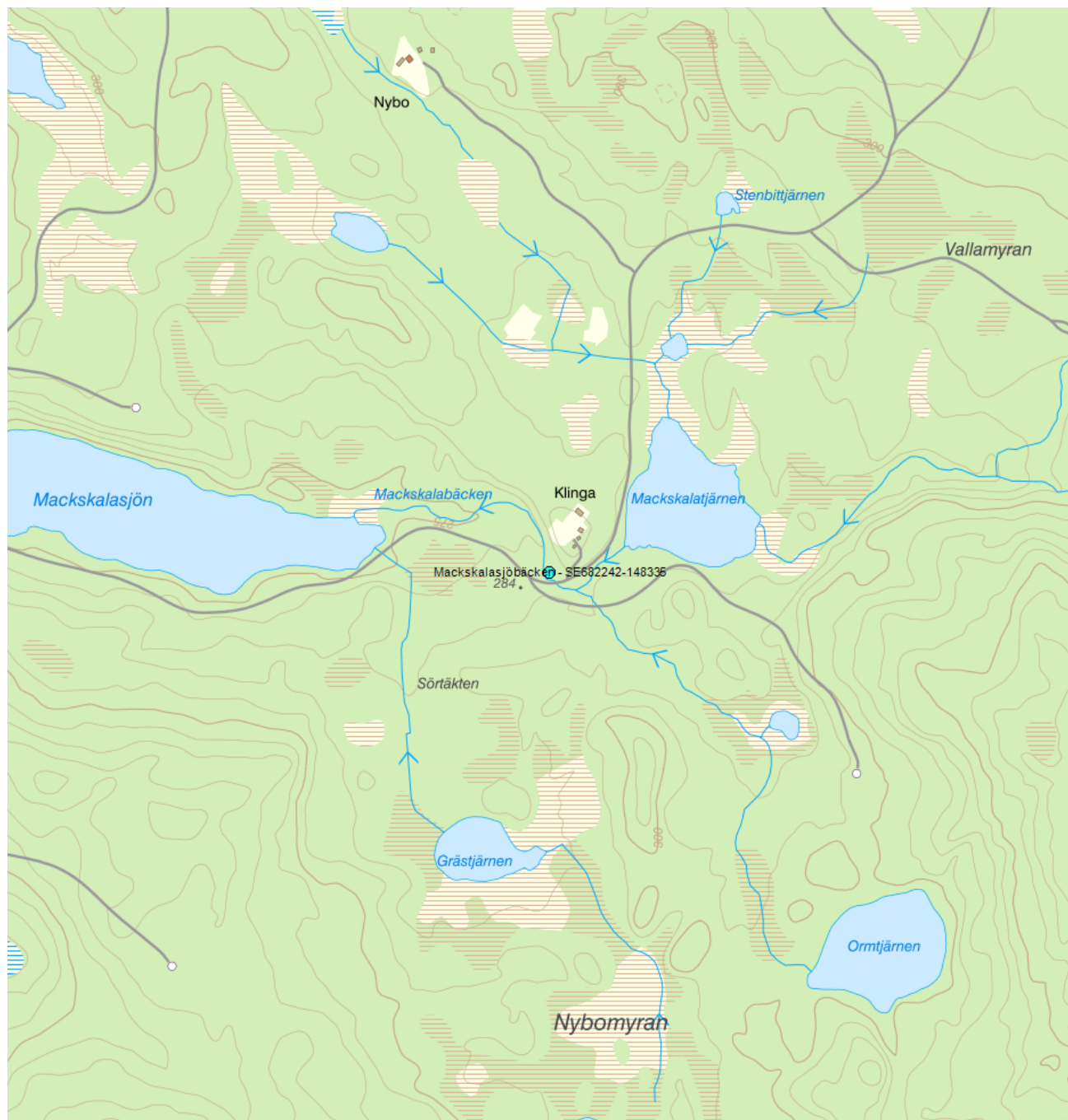


**Mackskalasjöbäcken - SE682242-148335**


<b>Vattenkategori</b>	Vattendrag	<b>Län</b>	Gävleborg - 21
<b>Distrikt</b>	2. Bottenhavet (nationell del) - SE2	<b>Kommun</b>	Ovanåker - 2121
<b>Huvudavrinningsområde</b>	Ljusnan	<b>Förvaltningscykel 3 (2017 - 2021):</b> Mackskalabäcken (WA74651392)	

**Mer information** <http://viss.lansstyrelsen.se/Stations.aspx?stationEUID=SE682242-148335>

**Miljöövervakningsprogram**

Vilka miljöövervakningsprogram stationen ingår i

Program	Undersökning	Programspecifikt ID	Programspecifikt namn
---------	--------------	---------------------	-----------------------

**Kontakta Länsstyrelsen i Gävleborg**

**E-post** [miljoanalys.gavleborg@lansstyrelsen.se](mailto:miljoanalys.gavleborg@lansstyrelsen.se)  
**Hemsida** <http://www.x.lst.se/x/amnen/Vattendirektivet/>