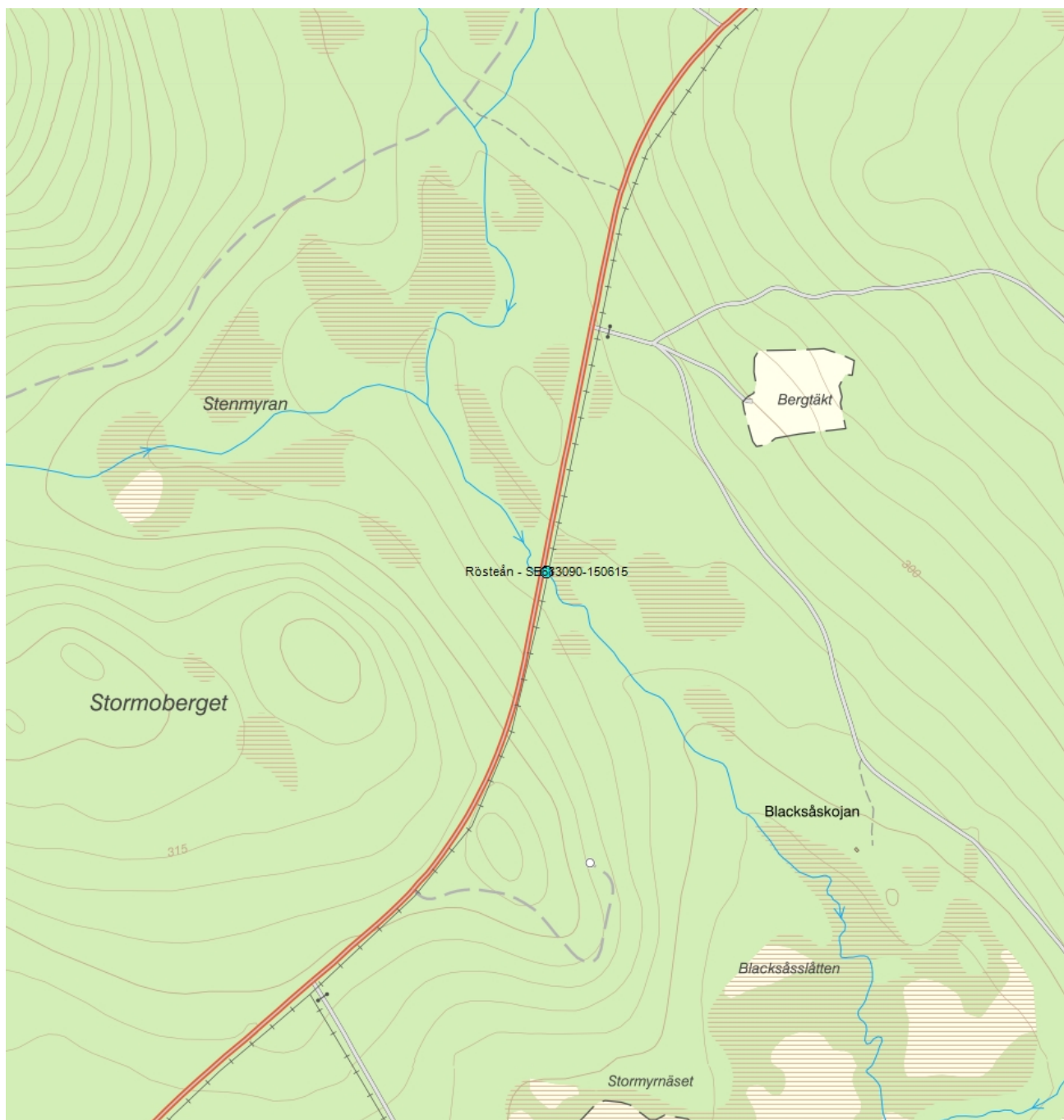


Rösteån - SE683090-150615



Vattenkategori	Vattendrag	Län	Gävleborg - 21
Distrikt	2. Bottenhavet (nationell del) - SE2	Kommun	Ljusdal - 2161
Huvudavrinningsområde	Ljusnan	Förvaltningscykel 3 (2017 - 2021):	Rösteån (WA12109637)

Mer information <http://viss.lansstyrelsen.se/Stations.aspx?stationEUID=SE683090-150615>

Miljöövervakningsprogram

Vilka miljöövervakningsprogram stationen ingår i

Program	Undersökning	Programspecifikt ID	Programspecifikt namn
RK torvtäkter, Gävleborgs län	Vattenkemi i vattendrag	Stormyrnan i sidskogen P1	Stormyrnan i sidskogen

Provtag på övervakningsstationen

Program	Undersökning	Kvalitetsfaktor	Parameter	Frekvens	Startår	Slutår
Fysikalisk kemiska kvalitetsfaktorer						
RK torvtäkter, Gävleborgs län	Vattenkemi i vattendrag	Ljusförhållanden		3 gånger per år	2011	-
RK torvtäkter, Gävleborgs län	Vattenkemi i vattendrag	Ljusförhållanden	Vattenfärg	3 gånger per år	2011	-
RK torvtäkter, Gävleborgs län	Vattenkemi i vattendrag	Näringsämnen		3 gånger per år	2011	-
RK torvtäkter, Gävleborgs län	Vattenkemi i vattendrag	Näringsämnen	Totalkväve	3 gånger per år	2011	-
RK torvtäkter, Gävleborgs län	Vattenkemi i vattendrag	Näringsämnen	Totalfosfor	3 gånger per år	2011	-
RK torvtäkter, Gävleborgs län	Vattenkemi i vattendrag	Näringsämnen	Ammonium	3 gånger per år	2011	-
RK torvtäkter, Gävleborgs län	Vattenkemi i vattendrag	Näringsämnen	TOC	3 gånger per år	2011	-
RK torvtäkter, Gävleborgs län	Vattenkemi i vattendrag	Övriga fysikaliska och kemiska parametrar		3 gånger per år	2011	-
RK torvtäkter, Gävleborgs län	Vattenkemi i vattendrag	Övriga fysikaliska och kemiska parametrar	Suspenderade ämnen	3 gånger per år	2011	-
RK torvtäkter, Gävleborgs län	Vattenkemi i vattendrag	Försurning		3 gånger per år	2011	-
RK torvtäkter, Gävleborgs län	Vattenkemi i vattendrag	Försurning	pH	3 gånger per år	2011	-
RK torvtäkter, Gävleborgs län	Vattenkemi i vattendrag	Försurning	Alkalinitet	3 gånger per år	2011	-
RK torvtäkter, Gävleborgs län	Vattenkemi i vattendrag	Salthaltsförhållanden		3 gånger per år	2011	-
RK torvtäkter, Gävleborgs län	Vattenkemi i vattendrag	Salthaltsförhållanden	Konduktivitet	3 gånger per år	2011	-

Kontakta Länsstyrelsen i Gävleborg

E-post vattenforvaltningmiljoovervakning.gavleborg@lansstyrelsen.se

Hemsida <http://www.x.lst.se/x/amnen/Vattendirektivet/>