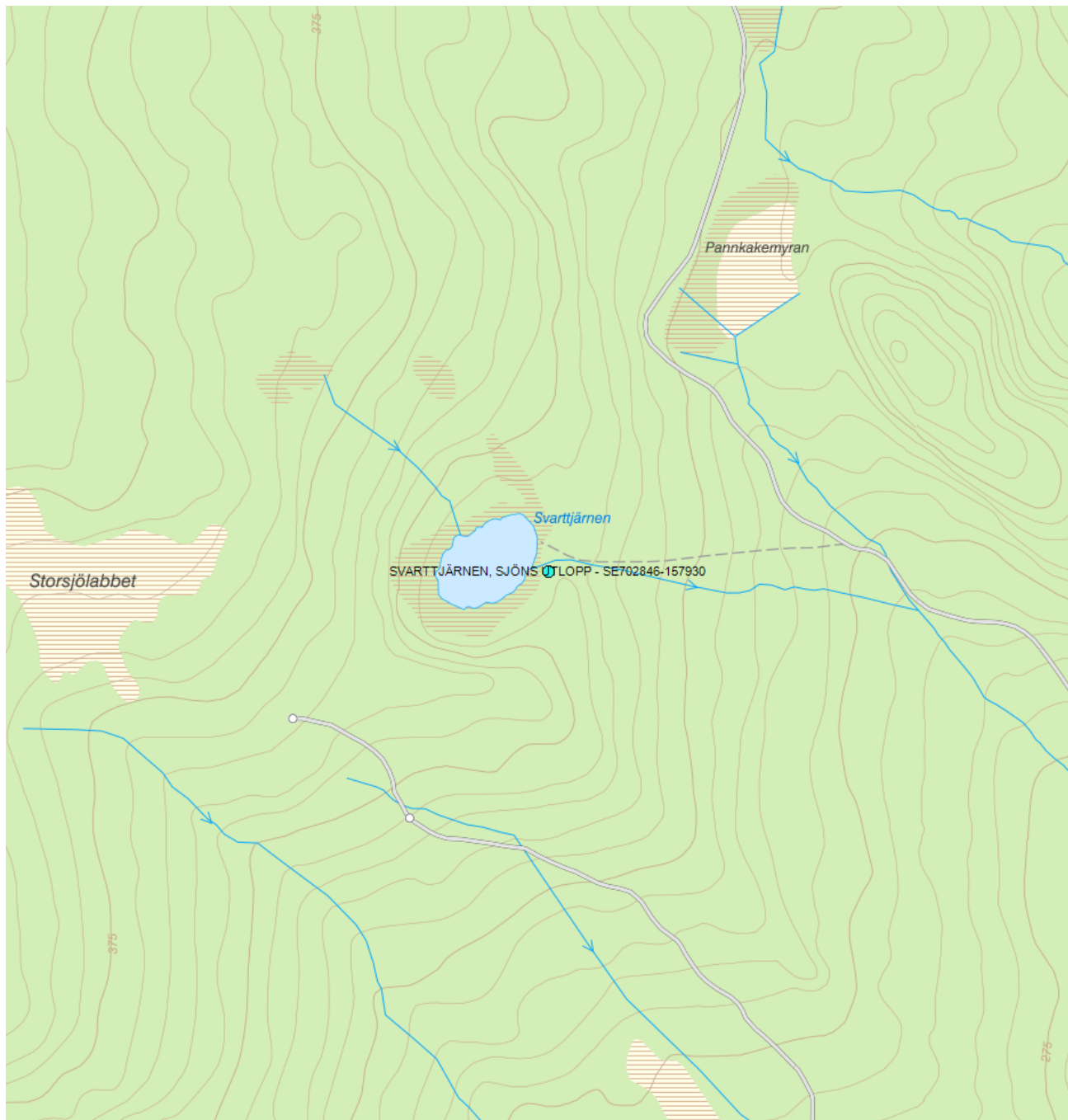


**SVARTTJÄRNEN, SJÖNS UTLOPP - SE702846-157930**


<b>Vattenkategori</b>	Sjö	<b>Län</b>	Västernorrland - 22
<b>Distrikt</b>	2. Bottenhavet (nationell del) - SE2	<b>Kommun</b>	Sollefteå - 2283
<b>Huvudavrinningsområde</b>	Ångermanälven	<b>Förvaltningscykel 3 (2017 - 2021):</b>	Svarttjärnen (WA27747359)

**Mer information** <http://viss.lansstyrelsen.se/Stations.aspx?stationEUID=SE702846-157930>

**Miljöövervakningsprogram**

Vilka miljöövervakningsprogram stationen ingår i

Program	Undersökning	Programspecifikt ID	Programspecifikt namn
---------	--------------	---------------------	-----------------------

**Kontakta Länsstyrelsen i Västernorrland**

**E-post** [Y-DL-Beredningssekretariat@lansstyrelsen.se](mailto:Y-DL-Beredningssekretariat@lansstyrelsen.se)

**Hemsida** <http://www.lansstyrelsen.se/vasternorrland/Sv/miljo-och-klimat/vatten-och-vattenanvandning/svensk-vattenforvaltning-vattendirektivet/Pages/default.aspx>