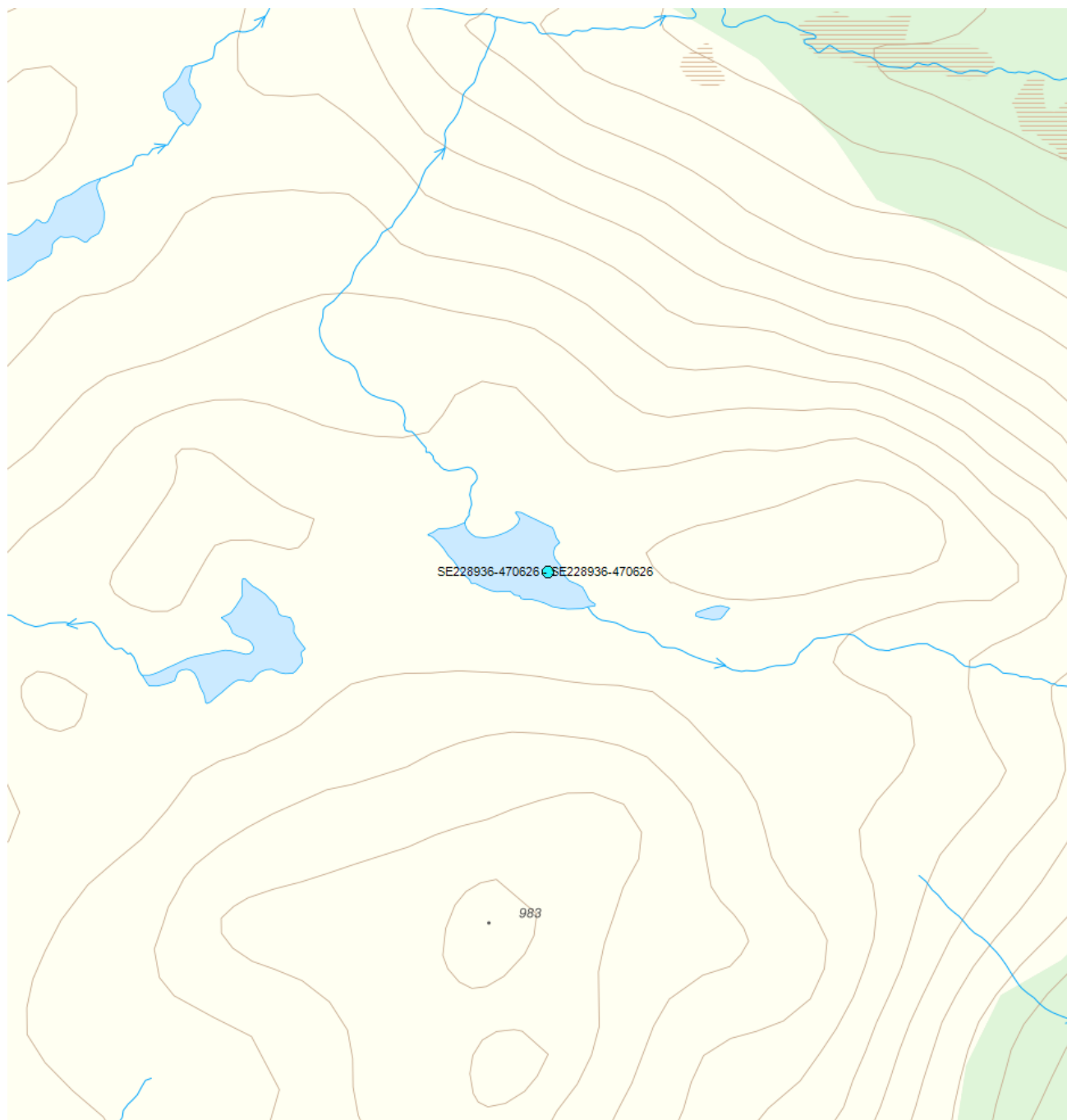


SE228936-470626 - SE228936-470626



Vattenkategori	Sjö	Län	Västerbotten - 24
Distrikt	1. Bottenviken (nationell del) - SE1	Kommun	Storuman - 2421
Huvudavrinningsområde	Umeälven	Förvaltningscykel 4 (2022-2027):	

Mer information <http://viss.lansstyrelsen.se/Stations.aspx?stationEUID=SE228936-470626>

Miljöövervakningsprogram

Vilka miljöövervakningsprogram stationen ingår i

Program	Undersökning	Programspecifikt ID	Programspecifikt namn
NMÖ, Sjöar omdrevsstationer	Omdrevssjöar vattenkemi	729098-149881	

Provtag på övervakningsstationen

Program	Undersökning	Kvalitetsfaktor	Parameter	Frekvens	Startår	Slutår
Fysikalisk kemiska kvalitetsfaktorer						
NMÖ, Sjöar omdrevsstationer	Omdrevssjöar vattenkemi	Prioriterade ämnen		Var sjätte år	2007	-
NMÖ, Sjöar omdrevsstationer	Omdrevssjöar vattenkemi	Prioriterade ämnen	Kadmium och kadmiumföreningar	Var sjätte år	2007	-
NMÖ, Sjöar omdrevsstationer	Omdrevssjöar vattenkemi	Prioriterade ämnen	Bly och blyföreningar	Var sjätte år	2007	-
NMÖ, Sjöar omdrevsstationer	Omdrevssjöar vattenkemi	Prioriterade ämnen	Nickel och nickelföreningar	Var sjätte år	2007	-
NMÖ, Sjöar omdrevsstationer	Omdrevssjöar vattenkemi	Näringsämnen		Var sjätte år	2007	-
NMÖ, Sjöar omdrevsstationer	Omdrevssjöar vattenkemi	Näringsämnen	Totalkväve	Var sjätte år	2007	-
NMÖ, Sjöar omdrevsstationer	Omdrevssjöar vattenkemi	Näringsämnen	Totalfosfor	Var sjätte år	2007	-
NMÖ, Sjöar omdrevsstationer	Omdrevssjöar vattenkemi	Näringsämnen	Ammonium	Var sjätte år	2007	-
NMÖ, Sjöar omdrevsstationer	Omdrevssjöar vattenkemi	Näringsämnen	Järn	Var sjätte år	2007	-
NMÖ, Sjöar omdrevsstationer	Omdrevssjöar vattenkemi	Näringsämnen	Mangan	Var sjätte år	2007	-
NMÖ, Sjöar omdrevsstationer	Omdrevssjöar vattenkemi	Näringsämnen	TOC	Var sjätte år	2007	-
NMÖ, Sjöar omdrevsstationer	Omdrevssjöar vattenkemi	Näringsämnen	Kisel	Var sjätte år	2007	-
NMÖ, Sjöar omdrevsstationer	Omdrevssjöar vattenkemi	Näringsämnen	Nitrat + nitrit	Var sjätte år	2007	-
NMÖ, Sjöar omdrevsstationer	Omdrevssjöar vattenkemi	Näringsämnen	Fosfat	Var sjätte år	2007	-
NMÖ, Sjöar omdrevsstationer	Omdrevssjöar vattenkemi	Temperaturförhållande		Var sjätte år	2007	-
NMÖ, Sjöar omdrevsstationer	Omdrevssjöar vattenkemi	Temperaturförhållande	Temperatur	Var sjätte år	2007	-
NMÖ, Sjöar omdrevsstationer	Omdrevssjöar vattenkemi	Särskilda förorenande ämnen		Var sjätte år	2007	-
NMÖ, Sjöar omdrevsstationer	Omdrevssjöar vattenkemi	Särskilda förorenande ämnen	Arsenik	Var sjätte år	2007	-
NMÖ, Sjöar omdrevsstationer	Omdrevssjöar vattenkemi	Särskilda förorenande ämnen	Krom	Var sjätte år	2007	-
NMÖ, Sjöar omdrevsstationer	Omdrevssjöar vattenkemi	Särskilda förorenande ämnen	Koppar	Var sjätte år	2007	-
NMÖ, Sjöar omdrevsstationer	Omdrevssjöar vattenkemi	Salthaltsförhållanden		Var sjätte år	2007	-
NMÖ, Sjöar omdrevsstationer	Omdrevssjöar vattenkemi	Salthaltsförhållanden	Konduktivitet	Var sjätte år	2007	-
NMÖ, Sjöar omdrevsstationer	Omdrevssjöar vattenkemi	Försurning		Var sjätte år	2007	-
NMÖ, Sjöar omdrevsstationer	Omdrevssjöar vattenkemi	Försurning	pH	Var sjätte år	2007	-
NMÖ, Sjöar omdrevsstationer	Omdrevssjöar vattenkemi	Försurning	Alkalinitet	Var sjätte år	2007	-
NMÖ, Sjöar omdrevsstationer	Omdrevssjöar vattenkemi	Försurning	Sulfat	Var sjätte år	2007	-
NMÖ, Sjöar omdrevsstationer	Omdrevssjöar vattenkemi	Övriga fysikaliska och kemiska parametrar		Var sjätte år	2007	-
NMÖ, Sjöar omdrevsstationer	Omdrevssjöar vattenkemi	Övriga fysikaliska och kemiska parametrar	Absorbans	Var sjätte år	2007	-
NMÖ, Sjöar omdrevsstationer	Omdrevssjöar vattenkemi	Övriga fysikaliska och kemiska parametrar	Kalcium	Var sjätte år	2007	-

Program	Undersökning	Kvalitetsfaktor	Parameter	Frekvens	Startår	Slutår
NMÖ, Sjöar omdrevsstationer	Omdrevssjöar vattenkemi	Övriga fysikaliska och kemiska parametrar	Vanadin	Var sjätte år	2007	-
NMÖ, Sjöar omdrevsstationer	Omdrevssjöar vattenkemi	Övriga fysikaliska och kemiska parametrar	Kobolt	Var sjätte år	2007	-
NMÖ, Sjöar omdrevsstationer	Omdrevssjöar vattenkemi	Övriga fysikaliska och kemiska parametrar	Magnesium	Var sjätte år	2007	-
NMÖ, Sjöar omdrevsstationer	Omdrevssjöar vattenkemi	Övriga fysikaliska och kemiska parametrar	Natrium	Var sjätte år	2007	-
NMÖ, Sjöar omdrevsstationer	Omdrevssjöar vattenkemi	Övriga fysikaliska och kemiska parametrar	Fluor	Var sjätte år	2007	-
NMÖ, Sjöar omdrevsstationer	Omdrevssjöar vattenkemi	Övriga fysikaliska och kemiska parametrar	Totalaluminium	Var sjätte år	2007	-

Övervakning enligt vattenförvaltningsförordningen

Övervakningsstation och utvalda kvalitetsfaktorer ingår i Ramdirektivet för vattens övervaknings program

Flagga	Program	Kvalitetsfaktor	Miljöparameter
Kontrollerande övervakning	NMÖ, Sjöar omdrevsstationer	Försurning	Alkalinitet
		Försurning	pH
		Näringsämnen	Ammonium
		Näringsämnen	Fosfat
		Näringsämnen	Nitrat + nitrit
		Näringsämnen	TOC
		Näringsämnen	Totalfosfor
		Näringsämnen	Totalkväve
		Prioriterade ämnen	Bly och blyföreningar
		Prioriterade ämnen	Kadmium och kadmiumföreningar
		Prioriterade ämnen	Nickel och nickelföreningar
		Salthaltsförhållanden	Konduktivitet
		Särskilda förorenande ämnen	Arsenik
		Särskilda förorenande ämnen	Koppar
		Särskilda förorenande ämnen	Krom
Temperaturförhållande	Temperatur		

Övervakning av skyddade områden

Övervakningsstationen övervakar följande skyddade områden enligt vattenförvaltningsförordningen

Parameter	Klassning	ID	Version
Badvattendirektivet			
Fiskvattendirektivet			
Dricksvattenförekomster			
Nitratdirektivet	Ja	1833	Arbetsmaterial
Natura 2000			

Kontakta Länsstyrelsen i Västerbotten

E-post AC-DL-bersek@lansstyrelsen.se

Hemsida <http://www.lansstyrelsen.se/vasterbotten/Sv/miljo-och-klimat/vatten-och-vattenanvandning/vattenforvaltning/Pages/default.aspx>