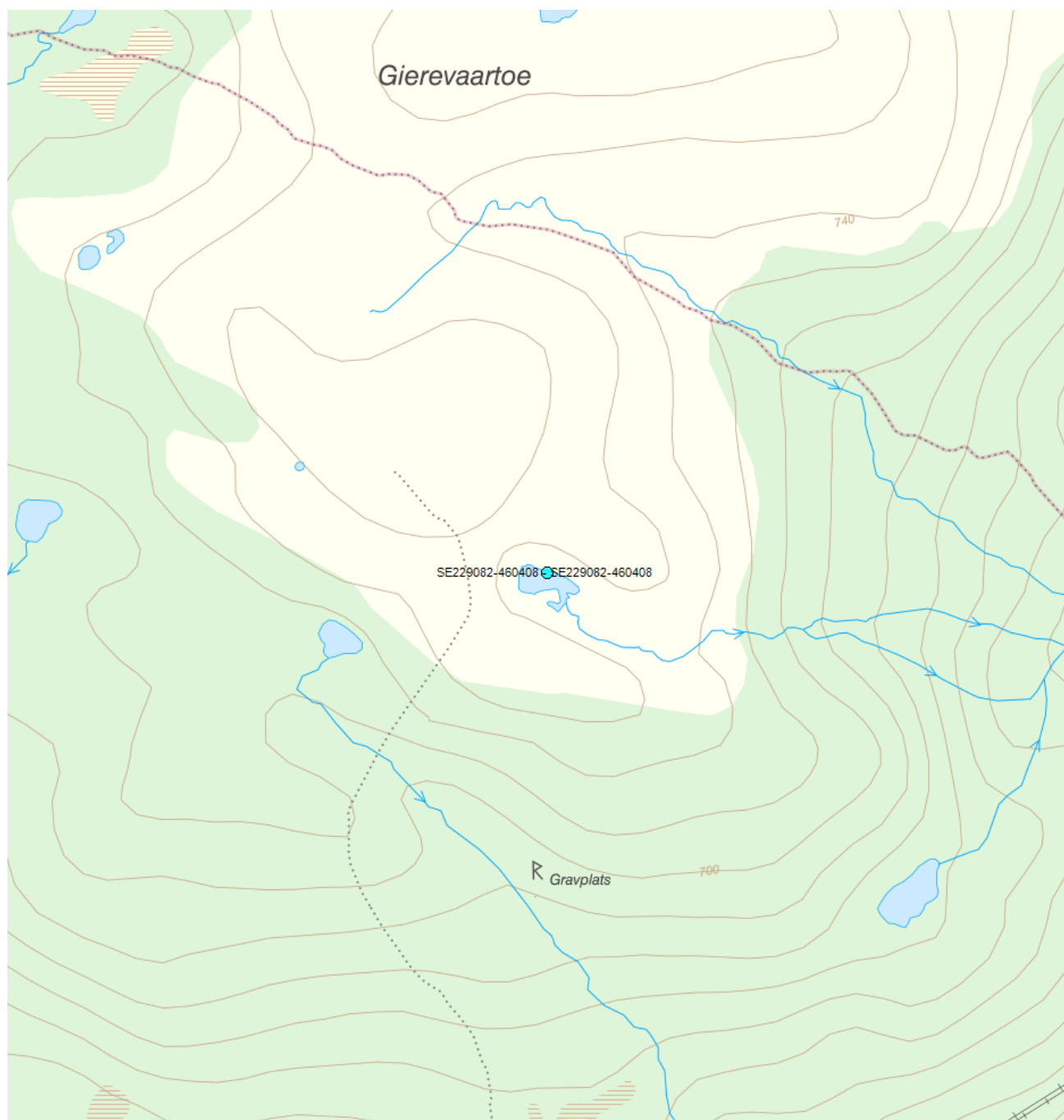


## SE229082-460408 - SE229082-460408



<b>Vattenkategori</b>	Sjö	<b>Län</b>	Västerbotten - 24
<b>Distrikt</b>	1. Bottenviken (nationell del) - SE1	<b>Kommun</b>	Storuman - 2421
<b>Huvudavrinningsområde</b>	Umeälven	<b>Förvaltningscykel 4 (2022-2027):</b>	

**Mer information** <http://viss.lansstyrelsen.se/Stations.aspx?stationEUID=SE229082-460408>

### Miljöövervakningsprogram

*Vilka miljöövervakningsprogram stationen ingår i*

Program	Undersökning	Programspecifikt ID	Programspecifikt namn
NMÖ, Sjöar omdrevsstationer	Omdrevssjöar vattenkemi	729561-146627	

## Provtag på övervakningsstationen

Program	Undersökning	Kvalitetsfaktor	Parameter	Frekvens	Startår	Slutår
<b>Fysikalisk kemiska kvalitetsfaktorer</b>						
NMÖ, Sjöar omdrevsstationer	Omdrevssjöar vattenkemi	Prioriterade ämnen		Var sjätte år	2007	-
NMÖ, Sjöar omdrevsstationer	Omdrevssjöar vattenkemi	Prioriterade ämnen	Kadmium och kadmiumföreningar	Var sjätte år	2007	-
NMÖ, Sjöar omdrevsstationer	Omdrevssjöar vattenkemi	Prioriterade ämnen	Bly och blyföreningar	Var sjätte år	2007	-
NMÖ, Sjöar omdrevsstationer	Omdrevssjöar vattenkemi	Prioriterade ämnen	Nickel och nickelföreningar	Var sjätte år	2007	-
NMÖ, Sjöar omdrevsstationer	Omdrevssjöar vattenkemi	Näringsämnen		Var sjätte år	2007	-
NMÖ, Sjöar omdrevsstationer	Omdrevssjöar vattenkemi	Näringsämnen	Totalkväve	Var sjätte år	2007	-
NMÖ, Sjöar omdrevsstationer	Omdrevssjöar vattenkemi	Näringsämnen	Ammonium	Var sjätte år	2007	-
NMÖ, Sjöar omdrevsstationer	Omdrevssjöar vattenkemi	Näringsämnen	Totalfosfor	Var sjätte år	2007	-
NMÖ, Sjöar omdrevsstationer	Omdrevssjöar vattenkemi	Näringsämnen	Mangan	Var sjätte år	2007	-
NMÖ, Sjöar omdrevsstationer	Omdrevssjöar vattenkemi	Näringsämnen	Järn	Var sjätte år	2007	-
NMÖ, Sjöar omdrevsstationer	Omdrevssjöar vattenkemi	Näringsämnen	TOC	Var sjätte år	2007	-
NMÖ, Sjöar omdrevsstationer	Omdrevssjöar vattenkemi	Näringsämnen	Kisel	Var sjätte år	2007	-
NMÖ, Sjöar omdrevsstationer	Omdrevssjöar vattenkemi	Näringsämnen	Nitrat + nitrit	Var sjätte år	2007	-
NMÖ, Sjöar omdrevsstationer	Omdrevssjöar vattenkemi	Näringsämnen	Fosfat	Var sjätte år	2007	-
NMÖ, Sjöar omdrevsstationer	Omdrevssjöar vattenkemi	Försurning		Var sjätte år	2007	-
NMÖ, Sjöar omdrevsstationer	Omdrevssjöar vattenkemi	Försurning	pH	Var sjätte år	2007	-
NMÖ, Sjöar omdrevsstationer	Omdrevssjöar vattenkemi	Försurning	Alkalinitet	Var sjätte år	2007	-
NMÖ, Sjöar omdrevsstationer	Omdrevssjöar vattenkemi	Försurning	Sulfat	Var sjätte år	2007	-
NMÖ, Sjöar omdrevsstationer	Omdrevssjöar vattenkemi	Temperaturförhållande		Var sjätte år	2007	-
NMÖ, Sjöar omdrevsstationer	Omdrevssjöar vattenkemi	Temperaturförhållande	Temperatur	Var sjätte år	2007	-
NMÖ, Sjöar omdrevsstationer	Omdrevssjöar vattenkemi	Salthaltsförhållanden		Var sjätte år	2007	-
NMÖ, Sjöar omdrevsstationer	Omdrevssjöar vattenkemi	Salthaltsförhållanden	Konduktivitet	Var sjätte år	2007	-
NMÖ, Sjöar omdrevsstationer	Omdrevssjöar vattenkemi	Särskilda förorenande ämnen		Var sjätte år	2007	-
NMÖ, Sjöar omdrevsstationer	Omdrevssjöar vattenkemi	Särskilda förorenande ämnen	Arsenik	Var sjätte år	2007	-
NMÖ, Sjöar omdrevsstationer	Omdrevssjöar vattenkemi	Särskilda förorenande ämnen	Krom	Var sjätte år	2007	-
NMÖ, Sjöar omdrevsstationer	Omdrevssjöar vattenkemi	Särskilda förorenande ämnen	Koppar	Var sjätte år	2007	-
NMÖ, Sjöar omdrevsstationer	Omdrevssjöar vattenkemi	Övriga fysikaliska och kemiska parametrar		Var sjätte år	2007	-
NMÖ, Sjöar omdrevsstationer	Omdrevssjöar vattenkemi	Övriga fysikaliska och kemiska parametrar	Kobolt	Var sjätte år	2007	-
NMÖ, Sjöar omdrevsstationer	Omdrevssjöar vattenkemi	Övriga fysikaliska och kemiska parametrar	Kalcium	Var sjätte år	2007	-

Program	Undersökning	Kvalitetsfaktor	Parameter	Frekvens	Startår	Slutår
NMÖ, Sjöar omdrevsstationer	Omdrevssjöar vattenkemi	Övriga fysikaliska och kemiska parametrar	Natrium	Var sjätte år	2007	-
NMÖ, Sjöar omdrevsstationer	Omdrevssjöar vattenkemi	Övriga fysikaliska och kemiska parametrar	Vanadin	Var sjätte år	2007	-
NMÖ, Sjöar omdrevsstationer	Omdrevssjöar vattenkemi	Övriga fysikaliska och kemiska parametrar	Magnesium	Var sjätte år	2007	-
NMÖ, Sjöar omdrevsstationer	Omdrevssjöar vattenkemi	Övriga fysikaliska och kemiska parametrar	Absorbans	Var sjätte år	2007	-
NMÖ, Sjöar omdrevsstationer	Omdrevssjöar vattenkemi	Övriga fysikaliska och kemiska parametrar	Totalaluminium	Var sjätte år	2007	-
NMÖ, Sjöar omdrevsstationer	Omdrevssjöar vattenkemi	Övriga fysikaliska och kemiska parametrar	Fluor	Var sjätte år	2007	-

### Övervakning av skyddade områden

Övervakningsstationen övervakar följande skyddade områden enligt vattenförvaltningsförordningen

Parameter	Klassning	ID	Version
Badvattendirektivet			
Fiskvattendirektivet			
Dricksvattenförekomster			
Nitratdirektivet	Nej	1842	Arbetsmaterial
Natura 2000			

### Kontakta Länsstyrelsen i Västerbotten

**E-post** [AC-DL-bersek@lansstyrelsen.se](mailto:AC-DL-bersek@lansstyrelsen.se)

**Hemsida** <http://www.lansstyrelsen.se/vasterbotten/Sv/miljo-och-klimat/vatten-och-vattenanvandning/vattenforvaltning/Pages/default.aspx>