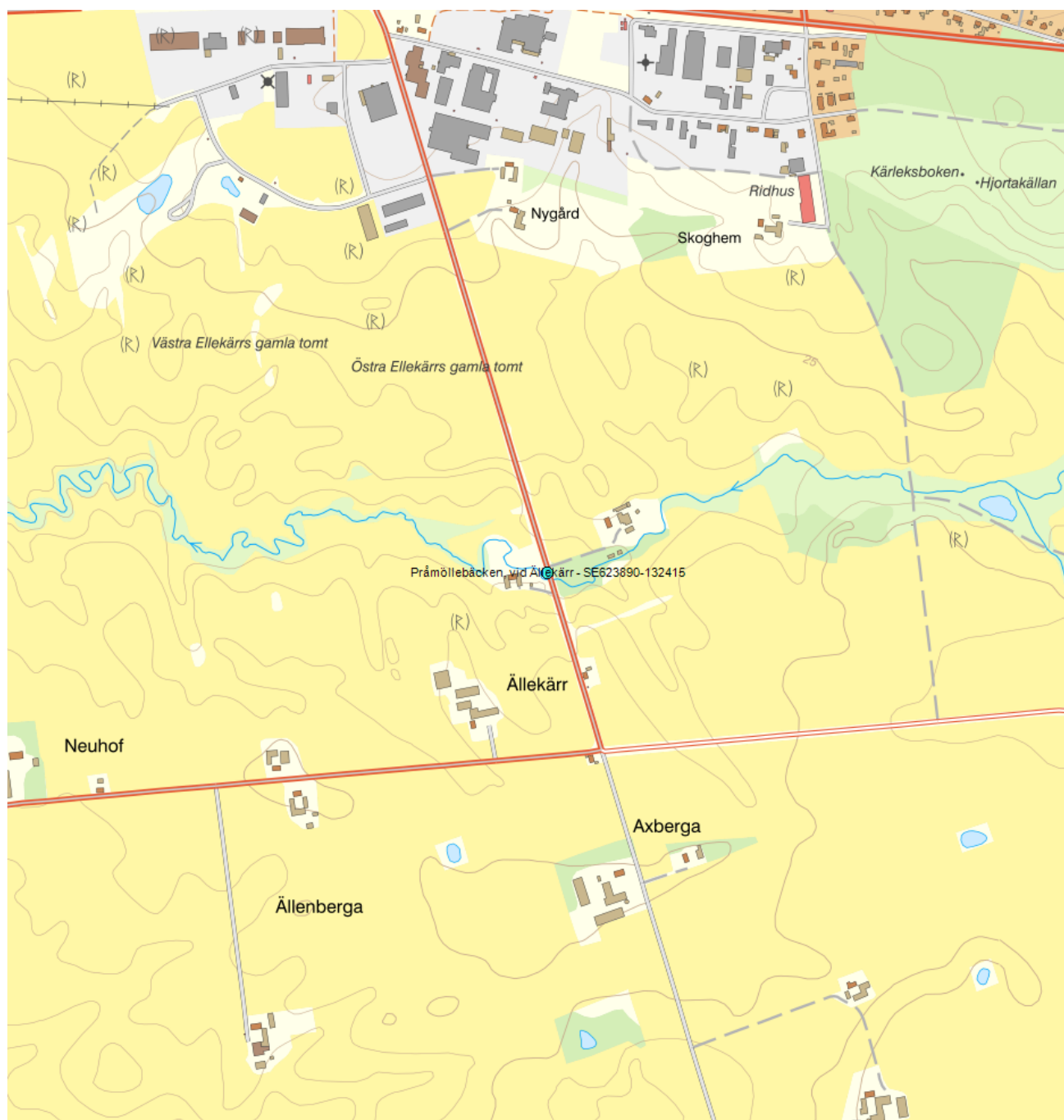


Pråmöllebäcken, vid Ällekärr - SE623890-132415



Vattenkategori	Vattendrag	Län	Skåne - 12
Distrikt	5. Västerhavet (nationell del) - SE5	Kommun	Ängelholm - 1292
Huvudavrinningsområde	Rönne å	Förvaltningscykel 3 (2017 - 2021):	Hunserödsbäcken (Pråmöllebäcken) (WA24076124)

Mer information <http://viss.lansstyrelsen.se/Stations.aspx?stationEUID=SE623890-132415>

Miljöövervakningsprogram

Vilka miljöövervakningsprogram stationen ingår i

Program	Undersökning	Programspecifikt ID	Programspecifikt namn
SRK, Rönne å	Bottenfauna i vattendrag	48	Promöllebäcken, vid Ällekärr

Program	Undersökning	Programspecifikt ID	Programspecifikt namn
SRK, Rönne å	Vattenkemi i vattendrag	48	Promöllebäcken, vid Ällekärr
SRK, Rönne å	Metaller i vattendrag	48	Promöllebäcken, vid Ällekärr

Provtag på övervakningsstationen

Program	Undersökning	Kvalitetsfaktor	Parameter	Frekvens	Startår	Slutår
Biologiska kvalitetsfaktorer						
SRK, Rönne å	Bottenfauna i vattendrag	Bottenfauna		Var tredje år	1982	-
Hydromorfologiska kvalitetsfaktorer						
SRK, Rönne å	Vattenkemi i vattendrag	Hydrologisk regim vattendrag		6 gånger per år	1987	-
SRK, Rönne å	Vattenkemi i vattendrag	Hydrologisk regim vattendrag	Vattenflöde vattendrag	6 gånger per år	1987	-
Fysikalisk kemiska kvalitetsfaktorer						
SRK, Rönne å	Vattenkemi i vattendrag	Syrgasförhållanden		6 gånger per år	1987	2011
SRK, Rönne å	Vattenkemi i vattendrag	Syrgasförhållanden	Syrgas	6 gånger per år	1987	2011
SRK, Rönne å	Vattenkemi i vattendrag	Syrgasförhållanden	Kemisk syreförbrukning, Mn	6 gånger per år	1987	2011
SRK, Rönne å	Vattenkemi i vattendrag	Ljusförhållanden		6 gånger per år	1987	2011
SRK, Rönne å	Vattenkemi i vattendrag	Ljusförhållanden	Vattenfärg	6 gånger per år	1987	2011
SRK, Rönne å	Vattenkemi i vattendrag	Ljusförhållanden	Grumlighet	6 gånger per år	1987	2011
SRK, Rönne å	Vattenkemi i vattendrag	Temperaturförhållande		6 gånger per år	1987	2011
SRK, Rönne å	Vattenkemi i vattendrag	Temperaturförhållande	Temperatur	6 gånger per år	1987	2011
SRK, Rönne å	Metaller i vattendrag	Näringsämnen		1 gång per år	1997	2011
SRK, Rönne å	Metaller i vattendrag	Näringsämnen	Järn	1 gång per år	1997	2011
SRK, Rönne å	Metaller i vattendrag	Näringsämnen	Mangan	1 gång per år	1997	2011
SRK, Rönne å	Metaller i vattendrag	Prioriterade ämnen		1 gång per år	1997	2011
SRK, Rönne å	Metaller i vattendrag	Prioriterade ämnen	Kadmium och kadmiumföreningar	1 gång per år	1997	2011
SRK, Rönne å	Metaller i vattendrag	Prioriterade ämnen	Bly och blyföreningar	1 gång per år	1997	2011
SRK, Rönne å	Metaller i vattendrag	Prioriterade ämnen	Nickel och nickelföreningar	1 gång per år	1997	2011
SRK, Rönne å	Vattenkemi i vattendrag	Näringsämnen		6 gånger per år	1987	2011
SRK, Rönne å	Vattenkemi i vattendrag	Näringsämnen	Totalkväve	6 gånger per år	1987	2011
SRK, Rönne å	Vattenkemi i vattendrag	Näringsämnen	Totalfosfor	6 gånger per år	1987	2011
SRK, Rönne å	Vattenkemi i vattendrag	Näringsämnen	Nitrat + nitrit	6 gånger per år	1997	2011
SRK, Rönne å	Vattenkemi i vattendrag	Salthaltsförhållanden		6 gånger per år	1987	2011
SRK, Rönne å	Vattenkemi i vattendrag	Salthaltsförhållanden	Konduktivitet	6 gånger per år	1987	2011

Program	Undersökning	Kvalitetsfaktor	Parameter	Frekvens	Startår	Slutår
SRK, Rönne å	Metaller i vattendrag	Särskilda förorenande ämnen		1 gång per år	1997	2011
SRK, Rönne å	Metaller i vattendrag	Särskilda förorenande ämnen	Arsenik	1 gång per år	1997	2011
SRK, Rönne å	Metaller i vattendrag	Särskilda förorenande ämnen	Krom	1 gång per år	1997	2011
SRK, Rönne å	Metaller i vattendrag	Särskilda förorenande ämnen	Zink	1 gång per år	1997	2011
SRK, Rönne å	Metaller i vattendrag	Särskilda förorenande ämnen	Koppar	1 gång per år	1997	2011
SRK, Rönne å	Metaller i vattendrag	Övriga fysikaliska och kemiska parametrar		1 gång per år	1997	2011
SRK, Rönne å	Metaller i vattendrag	Övriga fysikaliska och kemiska parametrar	Totalaluminium	1 gång per år	1997	2011
SRK, Rönne å	Vattenkemi i vattendrag	Försurning		6 gånger per år	1987	2011
SRK, Rönne å	Vattenkemi i vattendrag	Försurning	pH	6 gånger per år	1987	2011
SRK, Rönne å	Vattenkemi i vattendrag	Försurning	Alkalinitet	6 gånger per år	1987	2011

Övervakning enligt vattenförvaltningsförordningen

Övervakningsstation och utvalda kvalitetsfaktorer ingår i Ramdirektivet för vattens övervaknings program

Flagga	Program	Kvalitetsfaktor	Miljöparameter
Kontrollerande övervakning	SRK, Rönne å	Bottenfauna Hydrologisk regim vattendrag	
Operativ övervakning	SRK, Rönne å	Bottenfauna	

Kontakta Länsstyrelsen i Skåne

E-post M-DL-beredningssekreteriat@lansstyrelsen.se

Hemsida <http://www.lansstyrelsen.se/skane/Sv/miljo-och-klimat/vatten-och-vattenanvandning/vattenforvaltning/Pages/index.aspx>