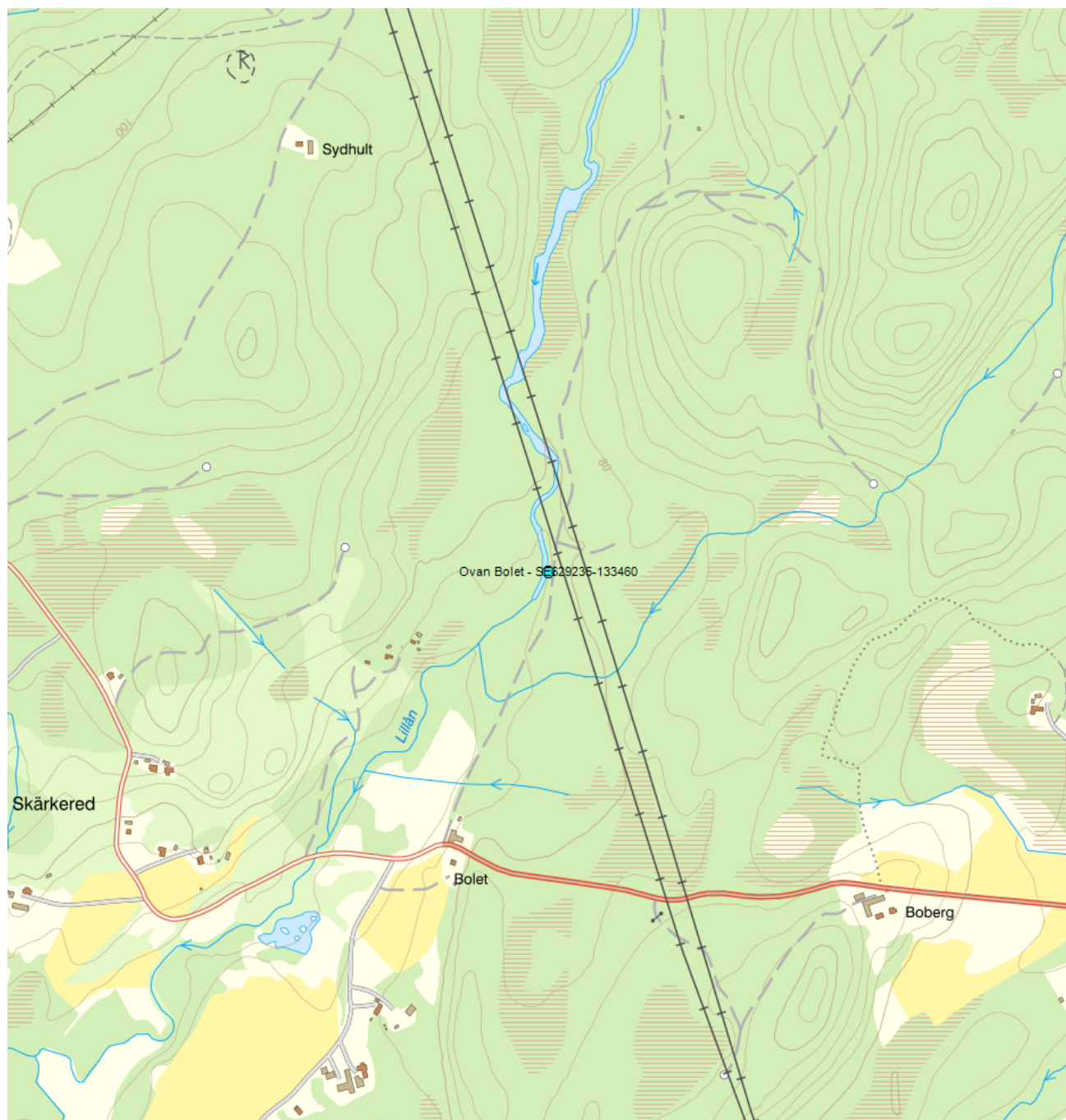


Ovan Bolet - SE629235-133460



Vattenkategori	Vattendrag	Län	Halland - 13
Distrikt	5. Västerhavet (nationell del) - SE5	Kommun	Halmstad - 1380
Huvudavrinningsområde	Fylleån	Förvaltningscykel 4 (2022-2027):	

Mer information <http://viss.lansstyrelsen.se/Stations.aspx?stationEUID=SE629235-133460>

Miljöövervakningsprogram

Vilka miljöövervakningsprogram stationen ingår i

Program	Undersökning	Programspecifikt ID	Programspecifikt namn
NMÖ, IKEU (Integrerad KalkningsEffektUppföljning)	Vattendrag IKEU, elfiske	629235-133460	Ovan Bolet

Provtas på övervakningsstationen

Program	Undersökning	Kvalitetsfaktor	Parameter	Frekvens	Startår	Slutår
Biologiska kvalitetsfaktorer						
NMÖ, IKEU (Integrerad KalkningsEffektUppföljning)	Vattendrag IKEU, elfiske	Fisk		1 gång per år	1992	-
NMÖ, IKEU (Integrerad KalkningsEffektUppföljning)	Vattendrag IKEU, elfiske	Fisk	Fisk i rinnande vatten (VIX)	1 gång per år	1992	-

Övervakning enligt vattenförvaltningsförordningen

Övervakningsstation och utvalda kvalitetsfaktorer ingår i Ramdirektivet för vattens övervaknings program

Flagga	Program	Kvalitetsfaktor	Miljöparameter
Kontrollerande övervakning	NMÖ, IKEU (Integrerad KalkningsEffektUppföljning)	Fisk	

Kontakta Länsstyrelsen i Halland

E-post beredningssekretariatet.halland@lansstyrelsen.se

Hemsida <http://www.lansstyrelsen.se/halland/Sv/miljo-och-klimat/vatten-och-vattenanvandning/vattendir/Pages/index.aspx>