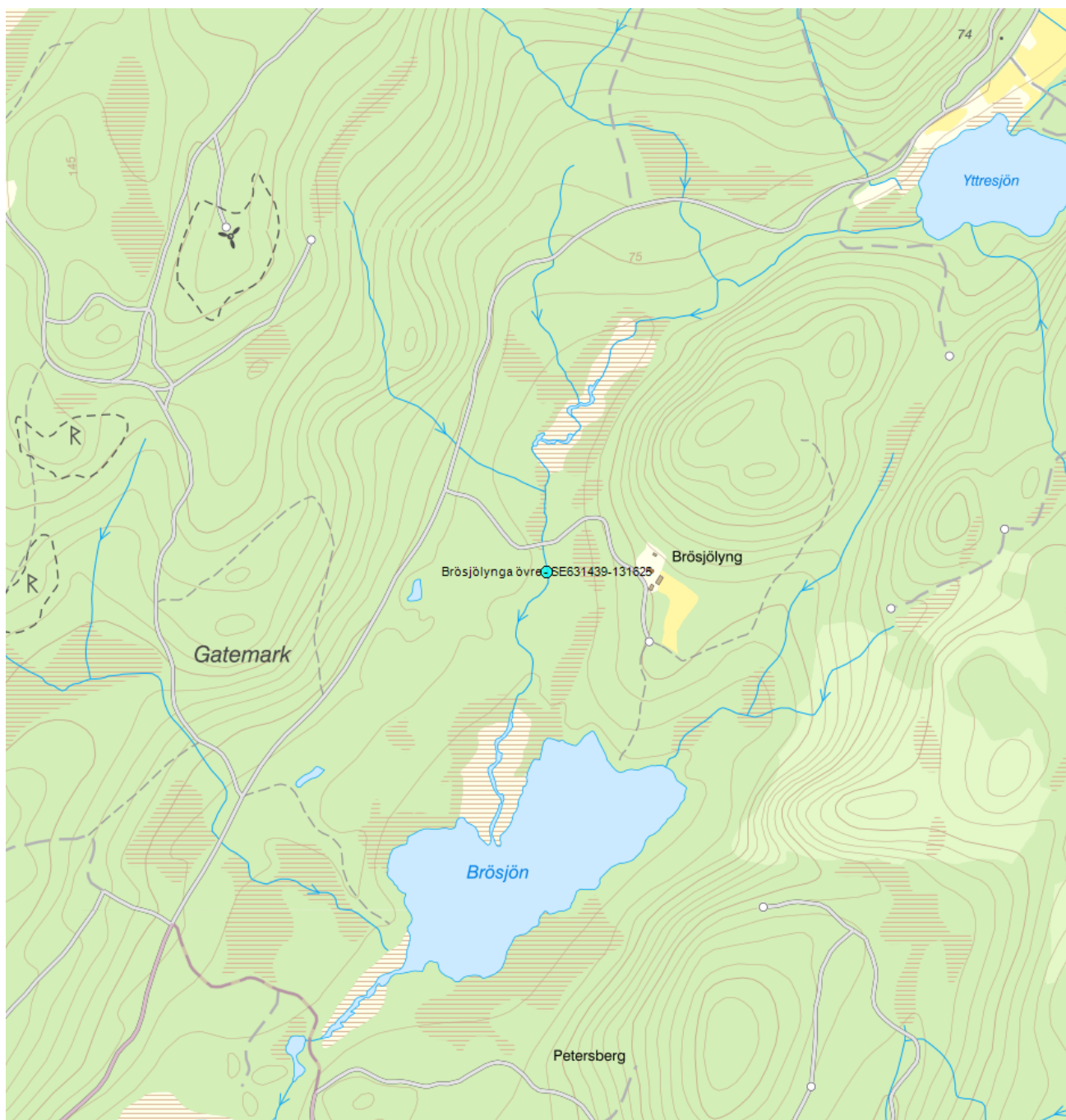


Brösjölynga övre - SE631439-131625



Vattenkategori	Vattendrag	Län	Halland - 13
Distrikt	5. Västerhavet (nationell del) - SE5	Kommun	Falkenberg - 1382
Huvudavrinningsområde	Suseån	Förvaltningscykel 3 (2017 - 2021):	Hovgårdsån (WA89473545)

Mer information <http://viss.lansstyrelsen.se/Stations.aspx?stationEUID=SE631439-131625>

Miljöövervakningsprogram

Vilka miljöövervakningsprogram stationen ingår i

Program	Undersökning	Programspecifikt ID	Programspecifikt namn
NMÖ, IKEU (Integrerad KalkningsEffektUppföljning)	Vattendrag IKEU, elfiske	631439-131625	Brösjölynga övre

Provtas på övervakningsstationen

Program	Undersökning	Kvalitetsfaktor	Parameter	Frekvens	Startår	Slutår
Biologiska kvalitetsfaktorer						
NMÖ, IKEU (Integrerad KalkningsEffektUppföljning)	Vattendrag IKEU, elfiske	Fisk		1 gång per år	1995	-
NMÖ, IKEU (Integrerad KalkningsEffektUppföljning)	Vattendrag IKEU, elfiske	Fisk	Fisk i rinnande vatten (VIX)	1 gång per år	1995	-

Kontakta Länsstyrelsen i Halland

E-post beredningssekretariatet.halland@lansstyrelsen.se

Hemsida <http://www.lansstyrelsen.se/halland/Sv/miljo-och-klimat/vatten-och-vattenanvandning/vattendir/Pages/index.aspx>