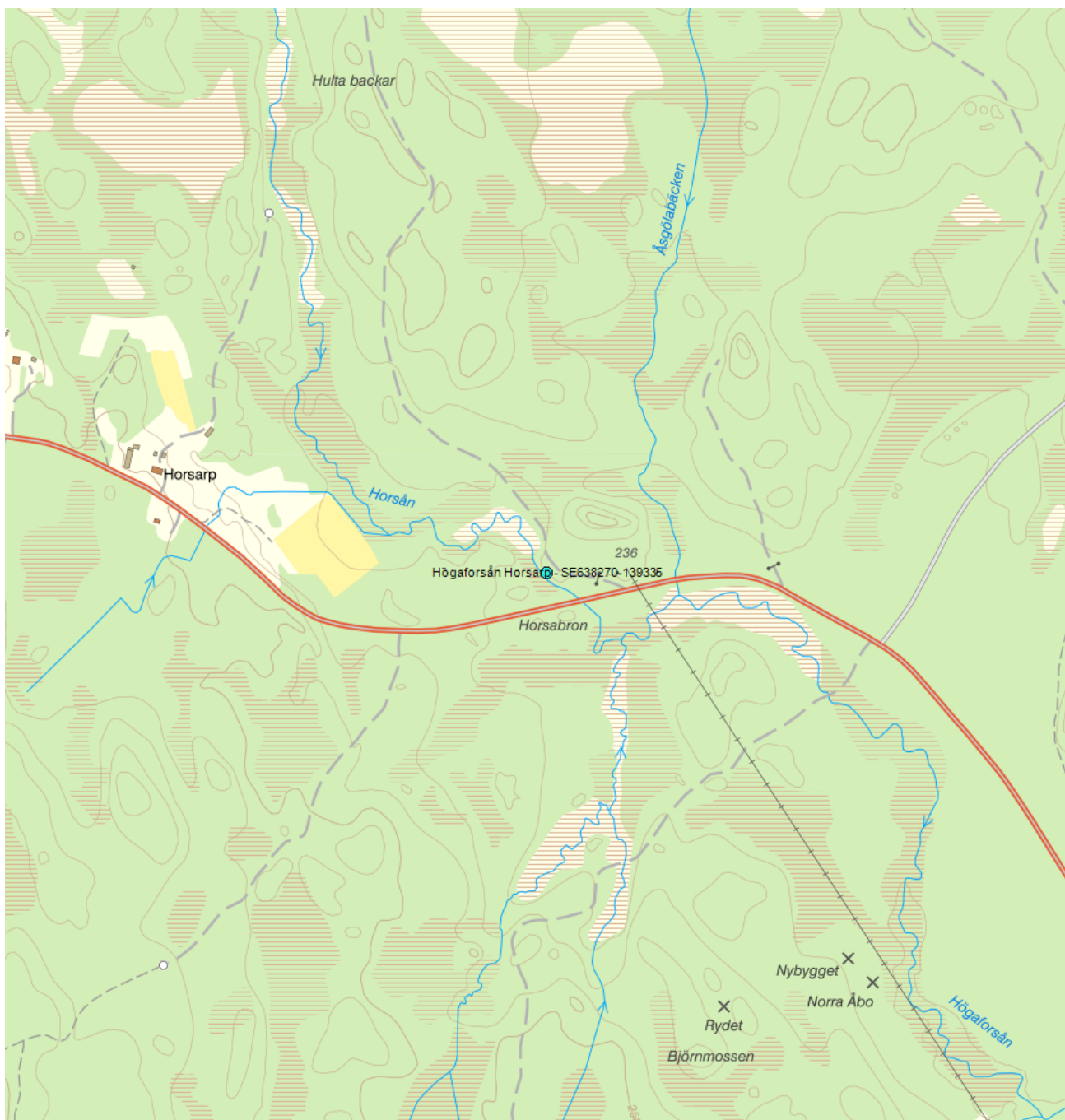


## Högaforsån Horsarp - SE638270-139335



|                       |                                      |                                  |                 |
|-----------------------|--------------------------------------|----------------------------------|-----------------|
| Vattenkategori        | Vattendrag                           | Län                              | Jönköping - 06  |
| Distrikt              | 5. Västerhavet (nationell del) - SE5 | Kommun                           | Vaggeryd - 0665 |
| Huvudavrinningsområde | Lagan                                | Förvaltningscykel 4 (2022-2027): |                 |

Mer information <http://viss.lansstyrelsen.se/Stations.aspx?stationEUID=SE638270-139335>

### Miljöövervakningsprogram

Vilka miljöövervakningsprogram stationen ingår i

| Program             | Undersökning             | Programspecifikt ID | Programspecifikt namn |
|---------------------|--------------------------|---------------------|-----------------------|
| KEU, Jönköpings län | Bottenfauna i vattendrag | 820                 | Högaforsån Horsarp    |

**Provtag på övervakningsstationen**

| Program                             | Undersökning             | Kvalitetsfaktor | Parameter | Frekvens      | Startår | Slutår |
|-------------------------------------|--------------------------|-----------------|-----------|---------------|---------|--------|
| <b>Biologiska kvalitetsfaktorer</b> |                          |                 |           |               |         |        |
| KEU, Jönköpings län                 | Bottenfauna i vattendrag | Bottenfauna     |           | 1 gång per år | 1987    | -      |
| KEU, Jönköpings län                 | Bottenfauna i vattendrag | Bottenfauna     | ASPT      | 1 gång per år | 1987    | -      |
| KEU, Jönköpings län                 | Bottenfauna i vattendrag | Bottenfauna     | MISA      | 1 gång per år | 1987    | -      |
| KEU, Jönköpings län                 | Bottenfauna i vattendrag | Bottenfauna     | DJ-index  | 1 gång per år | 1987    | -      |

**Övervakning enligt vattenförvaltningsförordningen**

Övervakningsstation och utvalda kvalitetsfaktorer ingår i Ramdirektivet för vattens övervaknings program

| Flagga                     | Program             | Kvalitetsfaktor | Miljöparameter |
|----------------------------|---------------------|-----------------|----------------|
| Kontrollerande övervakning | KEU, Jönköpings län | Bottenfauna     |                |
| Operativ övervakning       | KEU, Jönköpings län | Bottenfauna     |                |

**Kontakta Länsstyrelsen i Jönköping**

**E-post** [beredningssekretariatet.jonkoping@lansstyrelsen.se](mailto:beredningssekretariatet.jonkoping@lansstyrelsen.se)

**Hemsida** <http://www.lansstyrelsen.se/jonkoping/Sv/miljo-och-klimat/vatten-och-vattenanvandning/vattenforvaltning/Pages/Vattenforvaltning.aspx>