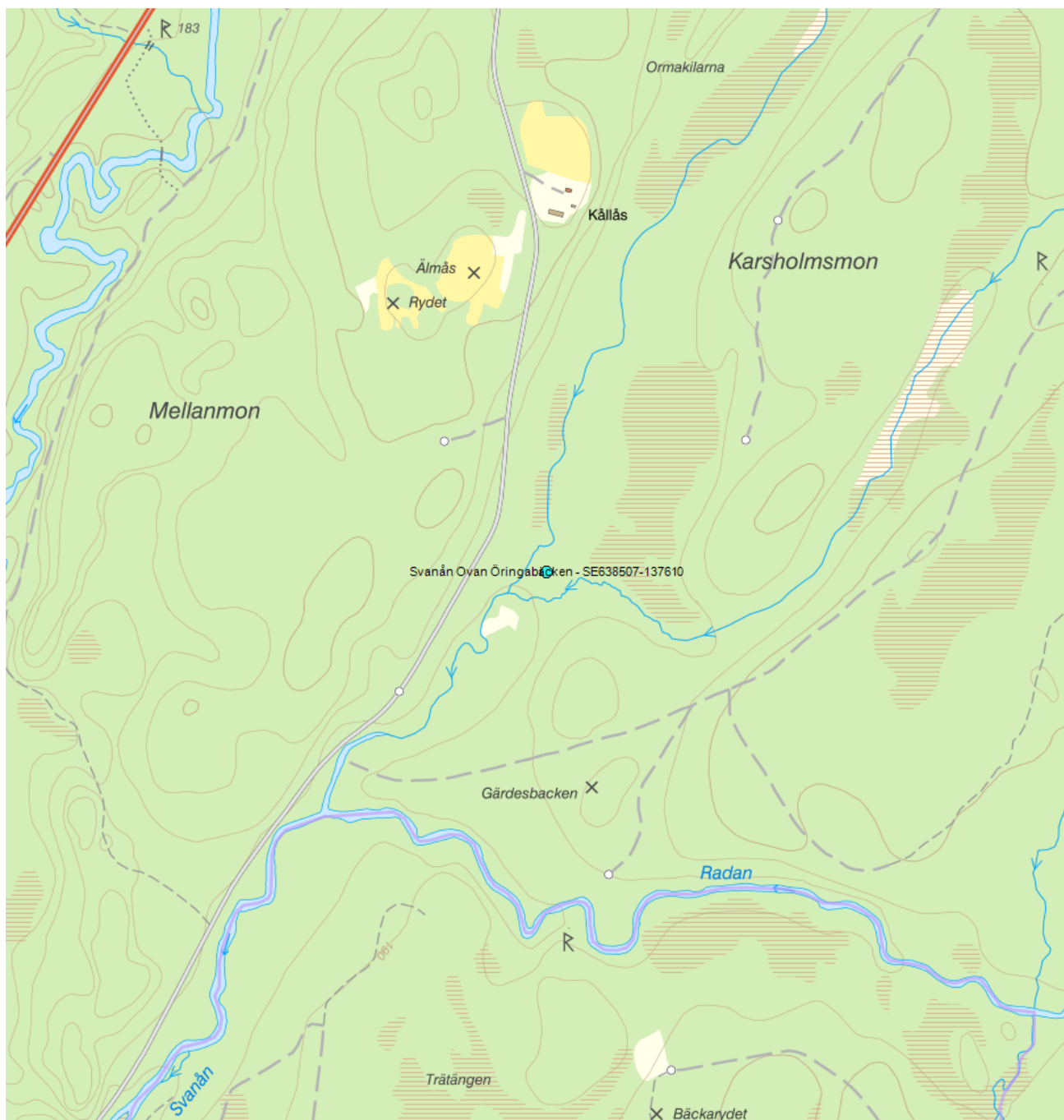


Svanån Ovan Öringabäcken - SE638507-137610



Vattenkategori	Vattendrag	Län	Jönköping - 06
Distrikt	5. Västerhavet (nationell del) - SE5	Kommun	Jönköping - 0680
Huvudavrinningsområde	Nissan	Förvaltningscykel 3 (2017 - 2021):	Svanån: Radan - Gettrabosjön (WA78784216)

Mer information <http://viss.lansstyrelsen.se/Stations.aspx?stationEUID=SE638507-137610>

Miljöövervakningsprogram

Vilka miljöövervakningsprogram stationen ingår i

Program	Undersökning	Programspecifikt ID	Programspecifikt namn
NMÖ, IKEU (Integrerad KalkningsEffektUppföljning)	Vattendrag IKEU, elfiske	638507-137610	Ovan Öringabäcken

Provtas på övervakningsstationen

Program	Undersökning	Kvalitetsfaktor	Parameter	Frekvens	Startår	Slutår
Biologiska kvalitetsfaktorer						
NMÖ, IKEU (Integrerad KalkningsEffektUppföljning)	Vattendrag IKEU, elfiske	Fisk		1 gång per år	2008	-
NMÖ, IKEU (Integrerad KalkningsEffektUppföljning)	Vattendrag IKEU, elfiske	Fisk	Fisk i rinnande vatten (VIX)	1 gång per år	2008	-

Övervakning enligt vattenförvaltningsförordningen

Övervakningsstation och utvalda kvalitetsfaktorer ingår i Ramdirektivet för vattens övervaknings program

Flagga	Program	Kvalitetsfaktor	Miljöparameter
Kontrollerande övervakning	NMÖ, IKEU (Integrerad KalkningsEffektUppföljning)	Fisk	

Kontakta Länsstyrelsen i Jönköping

E-post beredningssekretariatet.jonkoping@lansstyrelsen.se

Hemsida <http://www.lansstyrelsen.se/jonkoping/Sv/miljo-och-klimat/vatten-och-vattenanvandning/vattenforvaltning/Pages/Vattenforvaltning.aspx>