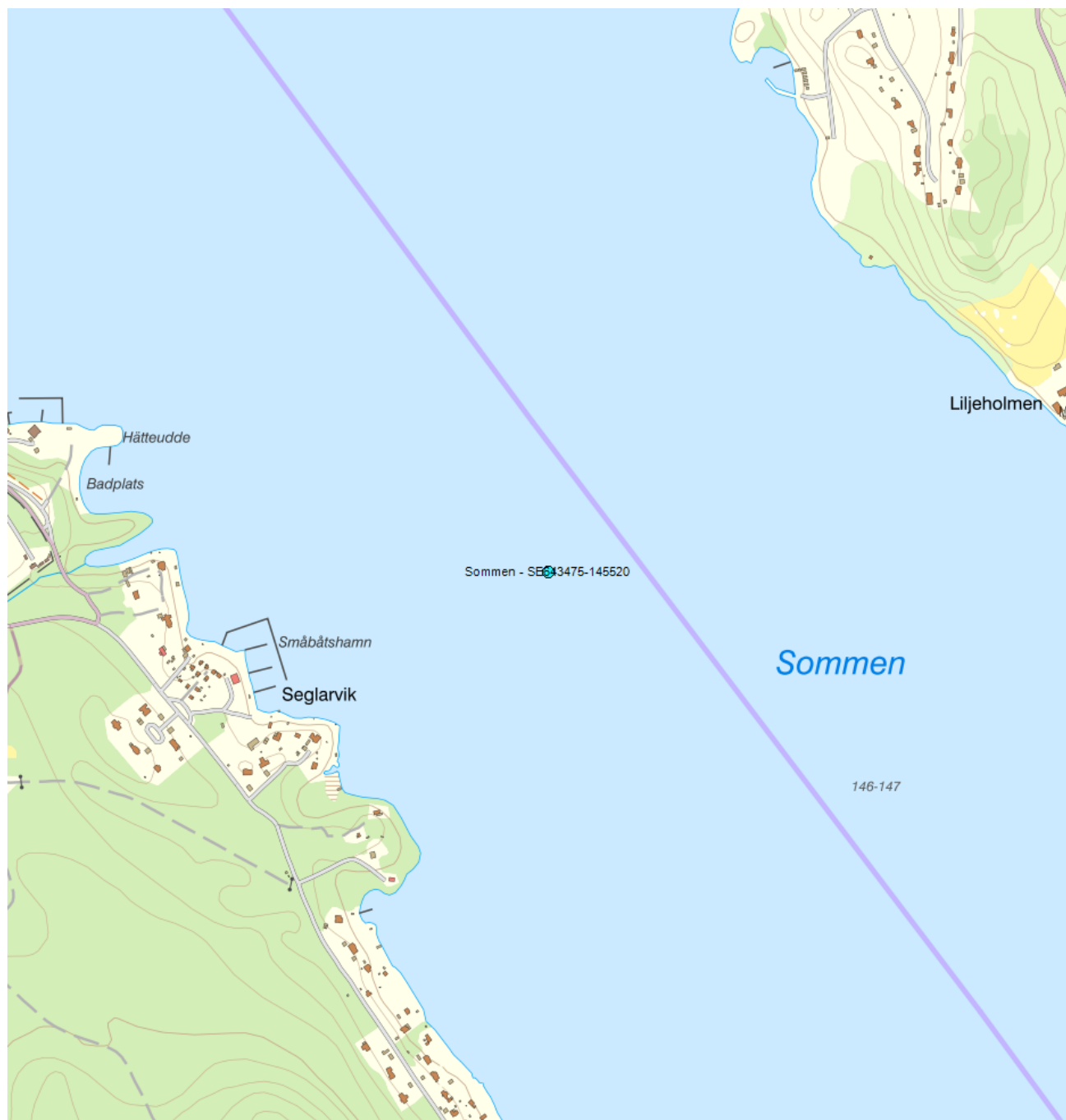


Sommen - SE643475-145520



Vattenkategori	Sjö	Län	Jönköping - 06
Distrikt	4. Södra Östersjön - SE4	Kommun	Tranås - 0687
Huvudavrinningsområde	Motala ström	Förvaltningscykel 3 (2017 - 2021):	Sommen-Västra (WA68009474)

Mer information <http://viss.lansstyrelsen.se/Stations.aspx?stationEUID=SE643475-145520>

Miljöövervakningsprogram

Vilka miljöövervakningsprogram stationen ingår i

Program	Undersökning	Programspecifikt ID	Programspecifikt namn
SCR av miljögifter i Östergötland	Vattenkemi i sjöar		
SRK, Motala Ströms Vattenvårdsförbund, MSV	Vattenkemi och växtplankton, sötvatten	34	Sommen Väst

Program	Undersökning	Programspecifikt ID	Programspecifikt namn
SRK, Motala Ströms Vattenvårdsförbund, MSV	Bottenfauna, sötvatten	34	Sommen Väst
SRK, Motala Ströms Vattenvårdsförbund, MSV	Metaller och organiska miljögifter i fisk, <2006	34	Sommen Väst
SRK, Motala Ströms Vattenvårdsförbund, MSV	Metaller och organiska miljögifter i fisk	34	Sommen Väst
SRK, Motala Ströms Vattenvårdsförbund, MSV	Metaller i sediment	34	Sommen Väst

Provtag på övervakningsstationen

Program	Undersökning	Kvalitetsfaktor	Parameter	Frekvens	Startår	Slutår
Biologiska kvalitetsfaktorer						
SRK, Motala Ströms Vattenvårdsförbund, MSV	Vattenkemi och växtplankton, sötvatten	Växtplankton		1 gång per år	0	-
SRK, Motala Ströms Vattenvårdsförbund, MSV	Vattenkemi och växtplankton, sötvatten	Växtplankton	Klorofyll a	1 gång per år	0	-
SRK, Motala Ströms Vattenvårdsförbund, MSV	Vattenkemi och växtplankton, sötvatten	Växtplankton	Andel blågrönalger	1 gång per år	0	-
SRK, Motala Ströms Vattenvårdsförbund, MSV	Vattenkemi och växtplankton, sötvatten	Växtplankton	Trofiskt planktonindex (TPI)	1 gång per år	0	-
SRK, Motala Ströms Vattenvårdsförbund, MSV	Vattenkemi och växtplankton, sötvatten	Växtplankton	Artantal för växtplankton	1 gång per år	0	-
SRK, Motala Ströms Vattenvårdsförbund, MSV	Vattenkemi och växtplankton, sötvatten	Växtplankton	Totalbiomassa	1 gång per år	0	-
SRK, Motala Ströms Vattenvårdsförbund, MSV	Vattenkemi och växtplankton, sötvatten	Växtplankton	Näringsämnespåverkan växtplankton	1 gång per år	0	-
SRK, Motala Ströms Vattenvårdsförbund, MSV	Bottenfauna, sötvatten	Bottenfauna		Var tredje år	2012	-
SRK, Motala Ströms Vattenvårdsförbund, MSV	Bottenfauna, sötvatten	Bottenfauna	BQI	Var tredje år	2012	-
SRK, Motala Ströms Vattenvårdsförbund, MSV	Bottenfauna, sötvatten	Bottenfauna	ASPT	Var tredje år	2012	-
SRK, Motala Ströms Vattenvårdsförbund, MSV	Bottenfauna, sötvatten	Bottenfauna	MILA	Var tredje år	2012	-
Fysikalisk kemiska kvalitetsfaktorer						
SRK, Motala Ströms Vattenvårdsförbund, MSV	Metaller och organiska miljögifter i fisk, <2006	Prioriterade ämnen		Var tredje år	1997	2006
SRK, Motala Ströms Vattenvårdsförbund, MSV	Metaller och organiska miljögifter i fisk, <2006	Prioriterade ämnen	Kadmium och kadmiumföreningar	Var tredje år	1997	2006
SRK, Motala Ströms Vattenvårdsförbund, MSV	Metaller och organiska miljögifter i fisk, <2006	Prioriterade ämnen	Kvicksilver och kvicksilverföreningar	Var tredje år	1997	2006
SRK, Motala Ströms Vattenvårdsförbund, MSV	Metaller och organiska miljögifter i fisk, <2006	Prioriterade ämnen	Bly och blyföreningar	Var tredje år	1997	2006
SRK, Motala Ströms Vattenvårdsförbund, MSV	Metaller och organiska miljögifter i fisk, <2006	Prioriterade ämnen	Nickel och nickelföreningar	Var tredje år	1997	2006
SRK, Motala Ströms Vattenvårdsförbund, MSV	Vattenkemi och växtplankton, sötvatten	Prioriterade ämnen		1 gång per år	0	-
SRK, Motala Ströms Vattenvårdsförbund, MSV	Vattenkemi och växtplankton, sötvatten	Prioriterade ämnen	Kadmium och kadmiumföreningar	1 gång per år	0	-
SRK, Motala Ströms Vattenvårdsförbund, MSV	Vattenkemi och växtplankton, sötvatten	Prioriterade ämnen	Kvicksilver och kvicksilverföreningar	1 gång per år	0	-
SRK, Motala Ströms Vattenvårdsförbund, MSV	Vattenkemi och växtplankton, sötvatten	Prioriterade ämnen	Bly och blyföreningar	1 gång per år	0	-
SRK, Motala Ströms Vattenvårdsförbund, MSV	Vattenkemi och växtplankton, sötvatten	Prioriterade ämnen	Nickel och nickelföreningar	1 gång per år	0	-
SRK, Motala Ströms Vattenvårdsförbund, MSV	Metaller och organiska miljögifter i fisk	Prioriterade ämnen		Var tredje år	2011	-
SRK, Motala Ströms Vattenvårdsförbund, MSV	Metaller och organiska miljögifter i fisk	Prioriterade ämnen	Kvicksilver och kvicksilverföreningar	Var tredje år	2011	-
SRK, Motala Ströms Vattenvårdsförbund, MSV	Metaller och organiska miljögifter i fisk	Prioriterade ämnen	Kadmium och kadmiumföreningar	Var tredje år	2011	-

Program	Undersökning	Kvalitetsfaktor	Parameter	Frekvens	Startår	Slutår
SRK, Motala Ströms Vattenvårdsförbund, MSV	Metaller och organiska miljögifter i fisk	Prioriterade ämnen	Nickel och nickelföreningar	Var tredje år	2011	-
SRK, Motala Ströms Vattenvårdsförbund, MSV	Metaller och organiska miljögifter i fisk	Prioriterade ämnen	Tributyltenn föreningar	Var sjätte år	2011	-
SRK, Motala Ströms Vattenvårdsförbund, MSV	Metaller och organiska miljögifter i fisk	Prioriterade ämnen	Hexaklorbensen	Var sjätte år	2011	-
SRK, Motala Ströms Vattenvårdsförbund, MSV	Metaller och organiska miljögifter i fisk	Prioriterade ämnen	Bly och blyföreningar	Var tredje år	2011	-
SRK, Motala Ströms Vattenvårdsförbund, MSV	Metaller och organiska miljögifter i fisk	Prioriterade ämnen	Dioxiner och dioxinlika föreningar	Var sjätte år	2011	-
SRK, Motala Ströms Vattenvårdsförbund, MSV	Metaller och organiska miljögifter i fisk	Prioriterade ämnen	DDT	Var sjätte år	2011	-
SRK, Motala Ströms Vattenvårdsförbund, MSV	Metaller och organiska miljögifter i fisk	Prioriterade ämnen	Alfa-hexaklorcyklohexan	Var sjätte år	2011	-
SRK, Motala Ströms Vattenvårdsförbund, MSV	Metaller och organiska miljögifter i fisk	Prioriterade ämnen	Gamma-hexaklorcyklohexan	Var sjätte år	2011	-
SRK, Motala Ströms Vattenvårdsförbund, MSV	Vattenkemi och växtplankton, sötvatten	Näringsämnen		2 gånger per år	0	-
SRK, Motala Ströms Vattenvårdsförbund, MSV	Vattenkemi och växtplankton, sötvatten	Näringsämnen	Totalfosfor	2 gånger per år	0	-
SRK, Motala Ströms Vattenvårdsförbund, MSV	Vattenkemi och växtplankton, sötvatten	Näringsämnen	Totalkväve	2 gånger per år	0	-
SRK, Motala Ströms Vattenvårdsförbund, MSV	Vattenkemi och växtplankton, sötvatten	Näringsämnen	Ammonium	2 gånger per år	0	-
SRK, Motala Ströms Vattenvårdsförbund, MSV	Vattenkemi och växtplankton, sötvatten	Näringsämnen	Järn	1 gång per år	0	-
SRK, Motala Ströms Vattenvårdsförbund, MSV	Vattenkemi och växtplankton, sötvatten	Näringsämnen	Fosfat	2 gånger per år	2013	-
SRK, Motala Ströms Vattenvårdsförbund, MSV	Vattenkemi och växtplankton, sötvatten	Ljusförhållanden		2 gånger per år	0	-
SRK, Motala Ströms Vattenvårdsförbund, MSV	Vattenkemi och växtplankton, sötvatten	Ljusförhållanden	Siktdjup	2 gånger per år	0	-
SRK, Motala Ströms Vattenvårdsförbund, MSV	Vattenkemi och växtplankton, sötvatten	Ljusförhållanden	Grumlighet	2 gånger per år	0	-
SRK, Motala Ströms Vattenvårdsförbund, MSV	Vattenkemi och växtplankton, sötvatten	Syrgasförhållanden		2 gånger per år	0	-
SRK, Motala Ströms Vattenvårdsförbund, MSV	Vattenkemi och växtplankton, sötvatten	Syrgasförhållanden	Syrgas	2 gånger per år	0	-
SRK, Motala Ströms Vattenvårdsförbund, MSV	Vattenkemi och växtplankton, sötvatten	Temperaturförhållande		2 gånger per år	0	-
SRK, Motala Ströms Vattenvårdsförbund, MSV	Vattenkemi och växtplankton, sötvatten	Temperaturförhållande	Temperatur	2 gånger per år	0	-
SRK, Motala Ströms Vattenvårdsförbund, MSV	Vattenkemi och växtplankton, sötvatten	Särskilda förorenande ämnen		1 gång per år	0	-
SRK, Motala Ströms Vattenvårdsförbund, MSV	Vattenkemi och växtplankton, sötvatten	Särskilda förorenande ämnen	Krom	1 gång per år	0	-
SRK, Motala Ströms Vattenvårdsförbund, MSV	Vattenkemi och växtplankton, sötvatten	Särskilda förorenande ämnen	Zink	1 gång per år	0	-
SRK, Motala Ströms Vattenvårdsförbund, MSV	Vattenkemi och växtplankton, sötvatten	Särskilda förorenande ämnen	Koppar	1 gång per år	0	-
SRK, Motala Ströms Vattenvårdsförbund, MSV	Vattenkemi och växtplankton, sötvatten	Särskilda förorenande ämnen	Nitrat	2 gånger per år	0	-
SRK, Motala Ströms Vattenvårdsförbund, MSV	Metaller i sediment	Prioriterade ämnen		Var tionde år	2011	-
SRK, Motala Ströms Vattenvårdsförbund, MSV	Metaller i sediment	Prioriterade ämnen	Kadmium och kadmiumföreningar	Var tionde år	2011	-
SRK, Motala Ströms Vattenvårdsförbund, MSV	Metaller i sediment	Prioriterade ämnen	Kvicksilver och kvicksilverföreningar	Var tionde år	2011	-
SRK, Motala Ströms Vattenvårdsförbund, MSV	Metaller i sediment	Prioriterade ämnen	Fluoranten	Var tionde år	2011	-
SRK, Motala Ströms Vattenvårdsförbund, MSV	Metaller i sediment	Prioriterade ämnen	Bly och blyföreningar	Var tionde år	2011	-

Program	Undersökning	Kvalitetsfaktor	Parameter	Frekvens	Startår	Slutår
SRK, Motala Ströms Vattenvårdsförbund, MSV	Metaller i sediment	Prioriterade ämnen	Nickel och nickelföreningar	Var tionde år	2011	-
SRK, Motala Ströms Vattenvårdsförbund, MSV	Metaller i sediment	Prioriterade ämnen	Benso(a)pyrene	Var tionde år	2011	-
SRK, Motala Ströms Vattenvårdsförbund, MSV	Metaller i sediment	Prioriterade ämnen	Benso(g,h,i)perylene	Var tionde år	2011	-
SRK, Motala Ströms Vattenvårdsförbund, MSV	Metaller i sediment	Prioriterade ämnen	Indeno(1,2,3-cd)pyren	Var tionde år	2011	-
SRK, Motala Ströms Vattenvårdsförbund, MSV	Metaller i sediment	Prioriterade ämnen	Benso(b)fluoranten	Var tionde år	2011	-
SRK, Motala Ströms Vattenvårdsförbund, MSV	Metaller i sediment	Prioriterade ämnen	Benso(k)fluoranten	Var tionde år	2011	-
SRK, Motala Ströms Vattenvårdsförbund, MSV	Metaller och organiska miljögifter i fisk, <2006	Särskilda förorenande ämnen		Var tredje år	1997	2006
SRK, Motala Ströms Vattenvårdsförbund, MSV	Metaller och organiska miljögifter i fisk, <2006	Särskilda förorenande ämnen	Krom	Var tredje år	1997	2006
SRK, Motala Ströms Vattenvårdsförbund, MSV	Metaller och organiska miljögifter i fisk, <2006	Särskilda förorenande ämnen	Zink	Var tredje år	1997	2006
SRK, Motala Ströms Vattenvårdsförbund, MSV	Metaller och organiska miljögifter i fisk, <2006	Särskilda förorenande ämnen	Koppar	Var tredje år	1997	2006
SCR av miljögifter i Östergötland	Vattenkemi i sjöar	Särskilda förorenande ämnen		-	2013	-
SRK, Motala Ströms Vattenvårdsförbund, MSV	Metaller i sediment	Särskilda förorenande ämnen		Var tionde år	2011	-
SRK, Motala Ströms Vattenvårdsförbund, MSV	Metaller i sediment	Särskilda förorenande ämnen	Arsenik	Var tionde år	2011	-
SRK, Motala Ströms Vattenvårdsförbund, MSV	Metaller i sediment	Särskilda förorenande ämnen	Krom	Var tionde år	2011	-
SRK, Motala Ströms Vattenvårdsförbund, MSV	Metaller i sediment	Särskilda förorenande ämnen	Zink	Var tionde år	2011	-
SRK, Motala Ströms Vattenvårdsförbund, MSV	Metaller i sediment	Särskilda förorenande ämnen	Koppar	Var tionde år	2011	-
SRK, Motala Ströms Vattenvårdsförbund, MSV	Metaller i sediment	Särskilda förorenande ämnen	Icke-dioxinlika PCB'er (6 PCB: 28,52,101,138,153,180)	Var tionde år	2011	-
SRK, Motala Ströms Vattenvårdsförbund, MSV	Metaller och organiska miljögifter i fisk	Särskilda förorenande ämnen		Var tredje år	2011	-
SRK, Motala Ströms Vattenvårdsförbund, MSV	Metaller och organiska miljögifter i fisk	Särskilda förorenande ämnen	Krom	Var tredje år	2011	-
SRK, Motala Ströms Vattenvårdsförbund, MSV	Metaller och organiska miljögifter i fisk	Särskilda förorenande ämnen	Zink	Var tredje år	2011	-
SRK, Motala Ströms Vattenvårdsförbund, MSV	Metaller och organiska miljögifter i fisk	Särskilda förorenande ämnen	Koppar	Var tredje år	2011	-
SRK, Motala Ströms Vattenvårdsförbund, MSV	Metaller och organiska miljögifter i fisk	Särskilda förorenande ämnen	Icke-dioxinlika PCB'er (6 PCB: 28,52,101,138,153,180)	Var sjätte år	2011	-
SRK, Motala Ströms Vattenvårdsförbund, MSV	Vattenkemi och växtplankton, sötvatten	Försurning		2 gånger per år	0	-
SRK, Motala Ströms Vattenvårdsförbund, MSV	Vattenkemi och växtplankton, sötvatten	Försurning	pH	2 gånger per år	0	-
SRK, Motala Ströms Vattenvårdsförbund, MSV	Vattenkemi och växtplankton, sötvatten	Försurning	Alkalinitet	2 gånger per år	0	-
SRK, Motala Ströms Vattenvårdsförbund, MSV	Vattenkemi och växtplankton, sötvatten	Övriga fysikaliska och kemiska parametrar		2 gånger per år	0	-
SRK, Motala Ströms Vattenvårdsförbund, MSV	Vattenkemi och växtplankton, sötvatten	Övriga fysikaliska och kemiska parametrar	Kobolt	1 gång per år	0	-
SRK, Motala Ströms Vattenvårdsförbund, MSV	Vattenkemi och växtplankton, sötvatten	Övriga fysikaliska och kemiska parametrar	Absorbans	2 gånger per år	0	-
SRK, Motala Ströms Vattenvårdsförbund, MSV	Vattenkemi och växtplankton, sötvatten	Övriga fysikaliska och kemiska parametrar	Totalaluminium	1 gång per år	0	-
SRK, Motala Ströms Vattenvårdsförbund, MSV	Metaller i sediment	Övriga fysikaliska och kemiska parametrar		Var tionde år	2011	-

Övervakning enligt vattenförvaltningsförordningen

Övervakningsstation och utvalda kvalitetsfaktorer ingår i Ramdirektivet för vattens övervaknings program

Flagga	Program	Kvalitetsfaktor	Miljöparameter
Kontrollerande övervakning	SRK, Motala Ströms Vattenvårdsförbund, MSV	Bottenfauna	
		Försurning	Alkalinitet
		Försurning	pH
		Ljusförhållanden	Grumlighet
		Ljusförhållanden	Siktdjup
		Näringsämnen	Ammonium
		Näringsämnen	Fosfat
		Näringsämnen	Totalfosfor
		Näringsämnen	Totalkväve
		Prioriterade ämnen	Alfa-hexaklorcyklohexan
		Prioriterade ämnen	Benso(a)pyrene
		Prioriterade ämnen	Benso(b)fluoranten
		Prioriterade ämnen	Benso(g,h,i)perylen
		Prioriterade ämnen	Benso(k)fluoranten
		Prioriterade ämnen	Bly och blyföreningar
		Prioriterade ämnen	Bly och blyföreningar
		Prioriterade ämnen	DDT
		Prioriterade ämnen	Dioxiner och dioxinlika föreningar
		Prioriterade ämnen	Fluoranten
		Prioriterade ämnen	Gamma-hexaklorcyklohexan
		Prioriterade ämnen	Hexaklorbensen
		Prioriterade ämnen	Indeno(1,2,3-cd)pyren
		Prioriterade ämnen	Kadmium och kadmiumföreningar
		Prioriterade ämnen	Kadmium och kadmiumföreningar
		Prioriterade ämnen	Kvikksilver och kvikksilverföreningar
		Prioriterade ämnen	Kvikksilver och kvikksilverföreningar
		Prioriterade ämnen	Nickel och nickelföreningar
		Prioriterade ämnen	Nickel och nickelföreningar
		Prioriterade ämnen	Tributyltenn föreningar
		Syrgasförhållanden	Syrgas
		Särskilda förorenande ämnen	Arsenik
		Särskilda förorenande ämnen	Icke-dioxinlika PCB'er (6 PCB: 28,52,101,138,153,180)
		Särskilda förorenande ämnen	Icke-dioxinlika PCB'er (6 PCB: 28,52,101,138,153,180)
Särskilda förorenande ämnen	Koppar		
Särskilda förorenande ämnen	Koppar		
Särskilda förorenande ämnen	Koppar		
Särskilda förorenande ämnen	Krom		
Särskilda förorenande ämnen	Krom		
Särskilda förorenande ämnen	Krom		
Särskilda förorenande ämnen	Nitrat		
Särskilda förorenande ämnen	Zink		
Särskilda förorenande ämnen	Zink		
Särskilda förorenande ämnen	Zink		
Temperaturförhållande	Temperatur		
Växtplankton			
Operativ övervakning	SRK, Motala Ströms Vattenvårdsförbund, MSV	Näringsämnen	Ammonium
		Näringsämnen	Fosfat

Flagga	Program	Kvalitetsfaktor	Miljöparameter
		Näringsämnen	Totalfosfor
		Näringsämnen	Totalkväve
		Prioriterade ämnen	Bly och blyföreningar
		Prioriterade ämnen	Kadmium och kadmiumföreningar
		Särskilda förorenande ämnen	Koppar
		Växtplankton	

Övervakning av skyddade områden

Övervakningsstationen övervakar följande skyddade områden enligt vattenförvaltningsförordningen

Parameter	Klassning	Version
Badvattendirektivet		
Fiskvattendirektivet		
Dricksvattenförekomster	Ja	Arbetsmaterial
Nitratdirektivet		
Natura 2000		

Kontakta Länsstyrelsen i Jönköping

E-post beredningssekretariatet.jonkoping@lansstyrelsen.se

Hemsida <http://www.lansstyrelsen.se/jonkoping/Sv/miljo-och-klimat/vatten-och-vattenanvandning/vattenforvaltning/Pages/Vattenforvaltning.aspx>