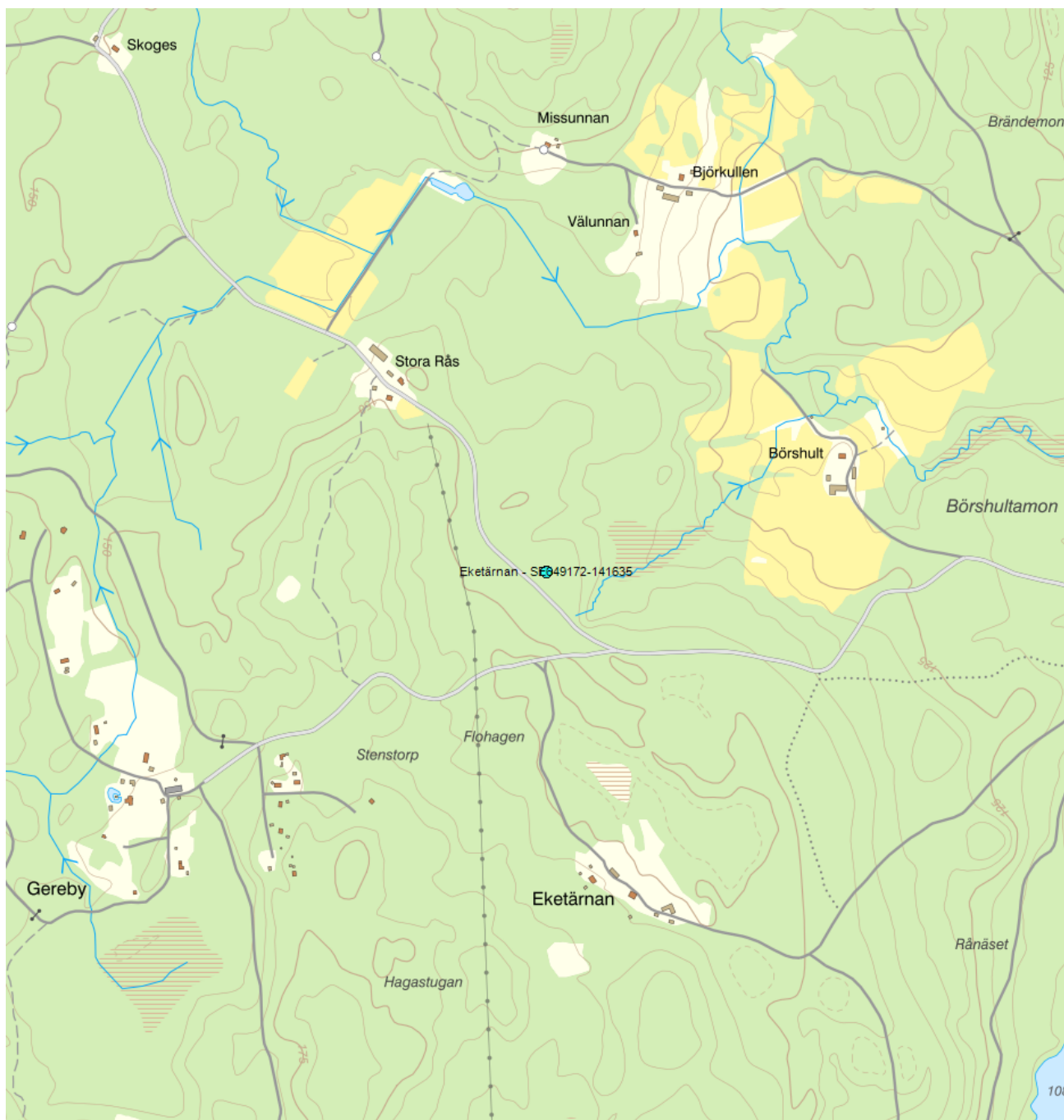


Eketärnan - SE649172-141635



Vattenkategori	Grundvatten	Län	Västra Götaland - 14
Distrikt	4. Södra Östersjön - SE4	Kommun	Karlsborg - 1446
Huvudavrinningsområde	Motala ström	Förvaltningscykel 3 (2017 - 2021):	Gällsebo (WA74770019)

Mer information <http://viss.lansstyrelsen.se/Stations.aspx?stationEUID=SE649172-141635>

Miljöövervakningsprogram

Vilka miljöövervakningsprogram stationen ingår i

Program	Undersökning	Programspecifikt ID	Programspecifikt namn
RMÖ, Västra Götalands län, Grundvatten, Intensiv	MÖV grundvatten intensiv	Sk9	Eketärnan

Provtag på övervakningsstationen

Program	Undersökning	Kvalitetsfaktor	Parameter	Frekvens	Startår	Slutår
Grundvatten kemiska kvalitetsfaktorer						
RMÖ, Västra Götalands län, Grundvatten, Intensiv	MÖV grundvatten intensiv	pH		1 gång per år	1962	-
RMÖ, Västra Götalands län, Grundvatten, Intensiv	MÖV grundvatten intensiv	Alkalinitet		1 gång per år	1962	-
RMÖ, Västra Götalands län, Grundvatten, Intensiv	MÖV grundvatten intensiv	Arsenik		1 gång per år	1962	-
RMÖ, Västra Götalands län, Grundvatten, Intensiv	MÖV grundvatten intensiv	Kadmium och kadmiumföreningar		1 gång per år	1962	-
RMÖ, Västra Götalands län, Grundvatten, Intensiv	MÖV grundvatten intensiv	Kvikksilver och kvikksilverföreningar		1 gång per år	1962	-
RMÖ, Västra Götalands län, Grundvatten, Intensiv	MÖV grundvatten intensiv	Klorid		1 gång per år	1962	-
RMÖ, Västra Götalands län, Grundvatten, Intensiv	MÖV grundvatten intensiv	Totalfosfor		1 gång per år	1962	-
RMÖ, Västra Götalands län, Grundvatten, Intensiv	MÖV grundvatten intensiv	Konduktivitet		1 gång per år	1962	-
RMÖ, Västra Götalands län, Grundvatten, Intensiv	MÖV grundvatten intensiv	Ammonium		1 gång per år	1962	-
RMÖ, Västra Götalands län, Grundvatten, Intensiv	MÖV grundvatten intensiv	Nitrat		1 gång per år	1962	-
RMÖ, Västra Götalands län, Grundvatten, Intensiv	MÖV grundvatten intensiv	Sulfat		1 gång per år	1962	-
RMÖ, Västra Götalands län, Grundvatten, Intensiv	MÖV grundvatten intensiv	Bly och blyföreningar		1 gång per år	1962	-
RMÖ, Västra Götalands län, Grundvatten, Intensiv	MÖV grundvatten intensiv	Nickel och nickelföreningar		1 gång per år	1962	-
RMÖ, Västra Götalands län, Grundvatten, Intensiv	MÖV grundvatten intensiv	Krom		1 gång per år	1962	-
RMÖ, Västra Götalands län, Grundvatten, Intensiv	MÖV grundvatten intensiv	Zink		1 gång per år	1962	-
RMÖ, Västra Götalands län, Grundvatten, Intensiv	MÖV grundvatten intensiv	Koppar		1 gång per år	1962	-
RMÖ, Västra Götalands län, Grundvatten, Intensiv	MÖV grundvatten intensiv	Syrgas		1 gång per år	1962	-
RMÖ, Västra Götalands län, Grundvatten, Intensiv	MÖV grundvatten intensiv	Kalcium		1 gång per år	1962	-
RMÖ, Västra Götalands län, Grundvatten, Intensiv	MÖV grundvatten intensiv	Kobolt		1 gång per år	1962	-
RMÖ, Västra Götalands län, Grundvatten, Intensiv	MÖV grundvatten intensiv	Järn		1 gång per år	1962	-
RMÖ, Västra Götalands län, Grundvatten, Intensiv	MÖV grundvatten intensiv	Kalium		1 gång per år	1962	-
RMÖ, Västra Götalands län, Grundvatten, Intensiv	MÖV grundvatten intensiv	Natrium		1 gång per år	1962	-
RMÖ, Västra Götalands län, Grundvatten, Intensiv	MÖV grundvatten intensiv	Mangan		1 gång per år	1962	-
RMÖ, Västra Götalands län, Grundvatten, Intensiv	MÖV grundvatten intensiv	TOC		1 gång per år	1962	-
RMÖ, Västra Götalands län, Grundvatten, Intensiv	MÖV grundvatten intensiv	Kisel		1 gång per år	1962	-
RMÖ, Västra Götalands län, Grundvatten, Intensiv	MÖV grundvatten intensiv	Nitrat + nitrit		1 gång per år	1962	-
RMÖ, Västra Götalands län, Grundvatten, Intensiv	MÖV grundvatten intensiv	Totalaluminium		1 gång per år	1962	-
RMÖ, Västra Götalands län, Grundvatten, Intensiv	MÖV grundvatten intensiv	Barium		1 gång per år	1962	-
RMÖ, Västra Götalands län, Grundvatten, Intensiv	MÖV grundvatten intensiv	Strontium		1 gång per år	1962	-

Program	Undersökning	Kvalitetsfaktor	Parameter	Frekvens	Startår	Slutår
RMÖ, Västra Götalands län, Grundvatten, Intensiv	MÖV grundvatten intensiv	Molybden		1 gång per år	1962	-
RMÖ, Västra Götalands län, Grundvatten, Intensiv	MÖV grundvatten intensiv	Nitrit		1 gång per år	1962	-

Övervakning enligt vattenförvaltningsförordningen

Övervakningsstationen och utvalda kvalitetsfaktorer ingår i Ramdirektivet för vattens övervakningsprogram.

Flagga	Program	Kvalitetsfaktor	Miljöparameter
Kemisk kontrollerande övervakning	RMÖ, Västra Götalands län, Grundvatten, Intensiv	Ammonium Konduktivitet Nitrat pH Syrgas	

Stationsparametrar grundvatten

Parameter	Klassning	Version
Källa Brunn	Ja	Beslutad

Kontakta Länsstyrelsen i Västra Götaland

E-post beredningssekretariatet.vastragotaland@lansstyrelsen.se

Hemsida <http://www.lansstyrelsen.se/vastragotaland/Sv/miljo-och-klimat/vatten-och-vattenanvandning/vattenforvaltning/Pages/index.aspx>