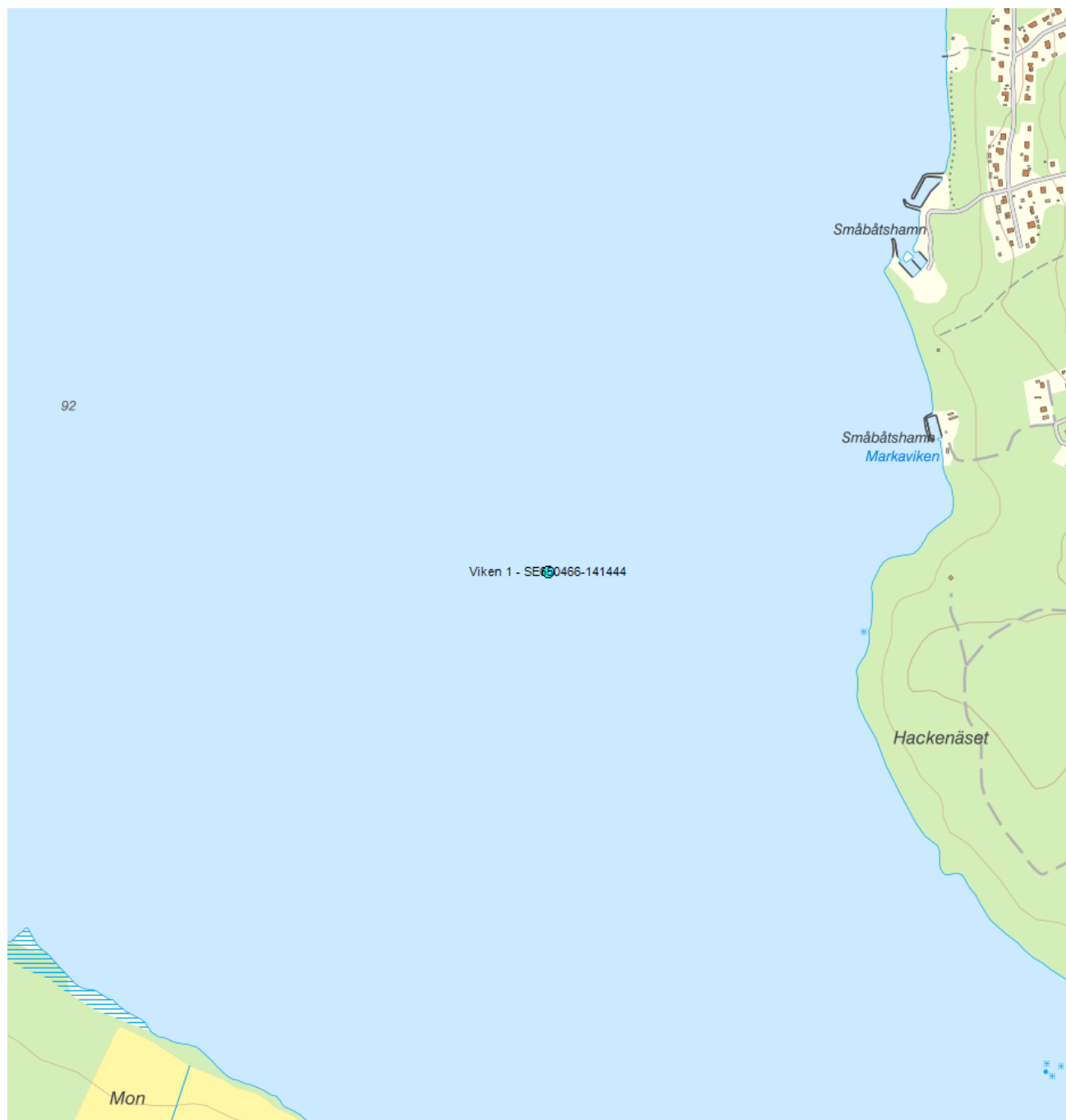


Viken 1 - SE650466-141444



Vattenkategori	Sjö	Län	Västra Götaland - 14
Distrikt	4. Södra Östersjön - SE4	Kommun	Karlsborg - 1446
Huvudavrinningsområde	Motala ström	Förvaltningscykel 4 (2022-2027):	

Mer information <http://viss.lansstyrelsen.se/Stations.aspx?stationEUID=SE650466-141444>

Miljöövervakningsprogram

Vilka miljöövervakningsprogram stationen ingår i

Program	Undersökning	Programspecifikt ID	Programspecifikt namn
Vattenkemisk provtagning i Västra Götalands län	Vattenkemi i sjöar		Viken 1

Provtas på övervakningsstationen

Program	Undersökning	Kvalitetsfaktor	Parameter	Frekvens	Startår	Slutår
Fysikalisk kemiska kvalitetsfaktorer						
Vattenkemisk provtagning i Västra Götalands län	Vattenkemi i sjöar	Syrgasförhållanden		En gång	2013	2013
Vattenkemisk provtagning i Västra Götalands län	Vattenkemi i sjöar	Syrgasförhållanden	Syrgas	En gång	2013	2013
Vattenkemisk provtagning i Västra Götalands län	Vattenkemi i sjöar	Ljusförhållanden		En gång	2013	2013
Vattenkemisk provtagning i Västra Götalands län	Vattenkemi i sjöar	Ljusförhållanden	Siktdjup	En gång	2013	2013
Vattenkemisk provtagning i Västra Götalands län	Vattenkemi i sjöar	Temperaturförhållande		En gång	2013	2013
Vattenkemisk provtagning i Västra Götalands län	Vattenkemi i sjöar	Temperaturförhållande	Temperatur	En gång	2013	2013

Övervakning enligt vattenförvaltningsförordningen

Övervakningsstation och utvalda kvalitetsfaktorer ingår i Ramdirektivet för vattens övervaknings program

Flagga	Program	Kvalitetsfaktor	Miljöparameter
Kontrollerande övervakning	Vattenkemisk provtagning i Västra Götalands län	Temperaturförhållande	Temperatur

Kontakta Länsstyrelsen i Västra Götaland

E-post beredningssekretariatet.vastragotaland@lansstyrelsen.se

Hemsida <http://www.lansstyrelsen.se/vastragotaland/Sv/miljo-och-klimat/vatten-och-vattenanvandning/vattenforvaltning/Pages/index.aspx>