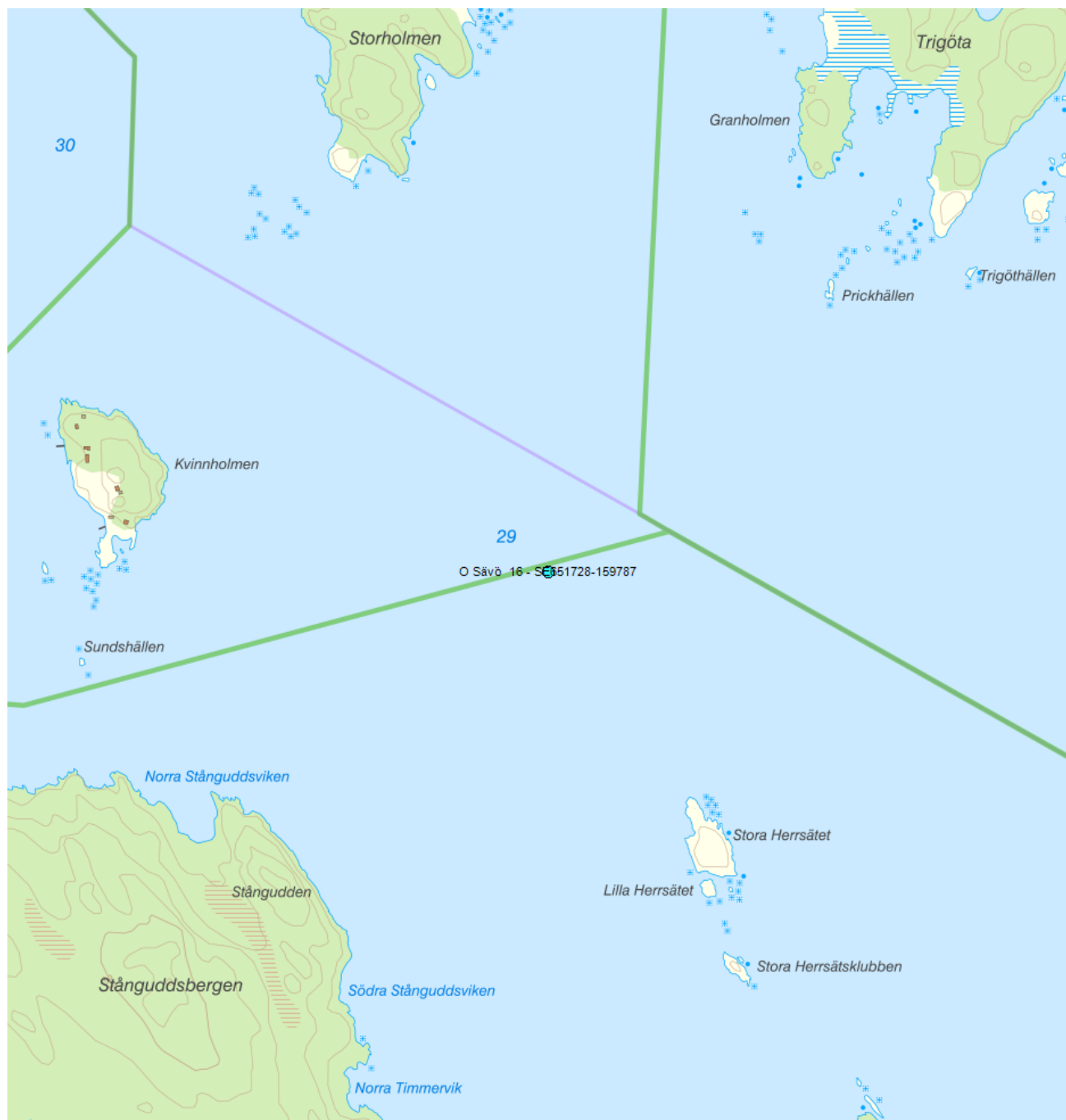


O Sävä 16 - SE651728-159787



Vattenkategori	Kust	Län	Södermanland - 04
Distrikt	3. Norra Östersjön - SE3	Kommun	Nyköping - 0480
Huvudavrinningsområde	Havet	Förvaltningscykel 3 (2017 - 2021):	Gupafjärden (WA28505986)

Mer information <http://viss.lansstyrelsen.se/Stations.aspx?stationEUID=SE651728-159787>

Miljöövervakningsprogram

Vilka miljöövervakningsprogram stationen ingår i

Program	Undersökning	Programspecifikt ID	Programspecifikt namn
RK, Studsviks kärnanläggning	Radioaktiva isotoper		

Provtas på övervakningsstationen

Program	Undersökning	Kvalitetsfaktor	Parameter	Frekvens	Startår	Slutår
Fysikalisk kemiska kvalitetsfaktorer						
RK, Studsviks kärnanläggning	Radioaktiva isotoper	Övriga fysikaliska och kemiska parametrar		Var fjärde år	1980	-
RK, Studsviks kärnanläggning	Radioaktiva isotoper	Övriga fysikaliska och kemiska parametrar	Cesium 137	Var fjärde år	1980	-
RK, Studsviks kärnanläggning	Radioaktiva isotoper	Övriga fysikaliska och kemiska parametrar	Kobolt-60	Var fjärde år	1980	-
RK, Studsviks kärnanläggning	Radioaktiva isotoper	Övriga fysikaliska och kemiska parametrar	Mangan-54	Var fjärde år	1980	-
RK, Studsviks kärnanläggning	Radioaktiva isotoper	Övriga fysikaliska och kemiska parametrar	Cerium-144	Var fjärde år	1980	-
RK, Studsviks kärnanläggning	Radioaktiva isotoper	Övriga fysikaliska och kemiska parametrar	Strontium-90	Var fjärde år	1980	-
RK, Studsviks kärnanläggning	Radioaktiva isotoper	Övriga fysikaliska och kemiska parametrar	Europium-152, 154, 155	Var fjärde år	1980	-

Kontakta Länsstyrelsen i Södermanland

E-post D-DL-beredningssekretariat@lansstyrelsen.se

Hemsida <http://www.lansstyrelsen.se/sodermanland/Sv/miljo-och-klimat/vatten-och-vattenanvandning/vattenforvaltning/Pages/index.aspx>