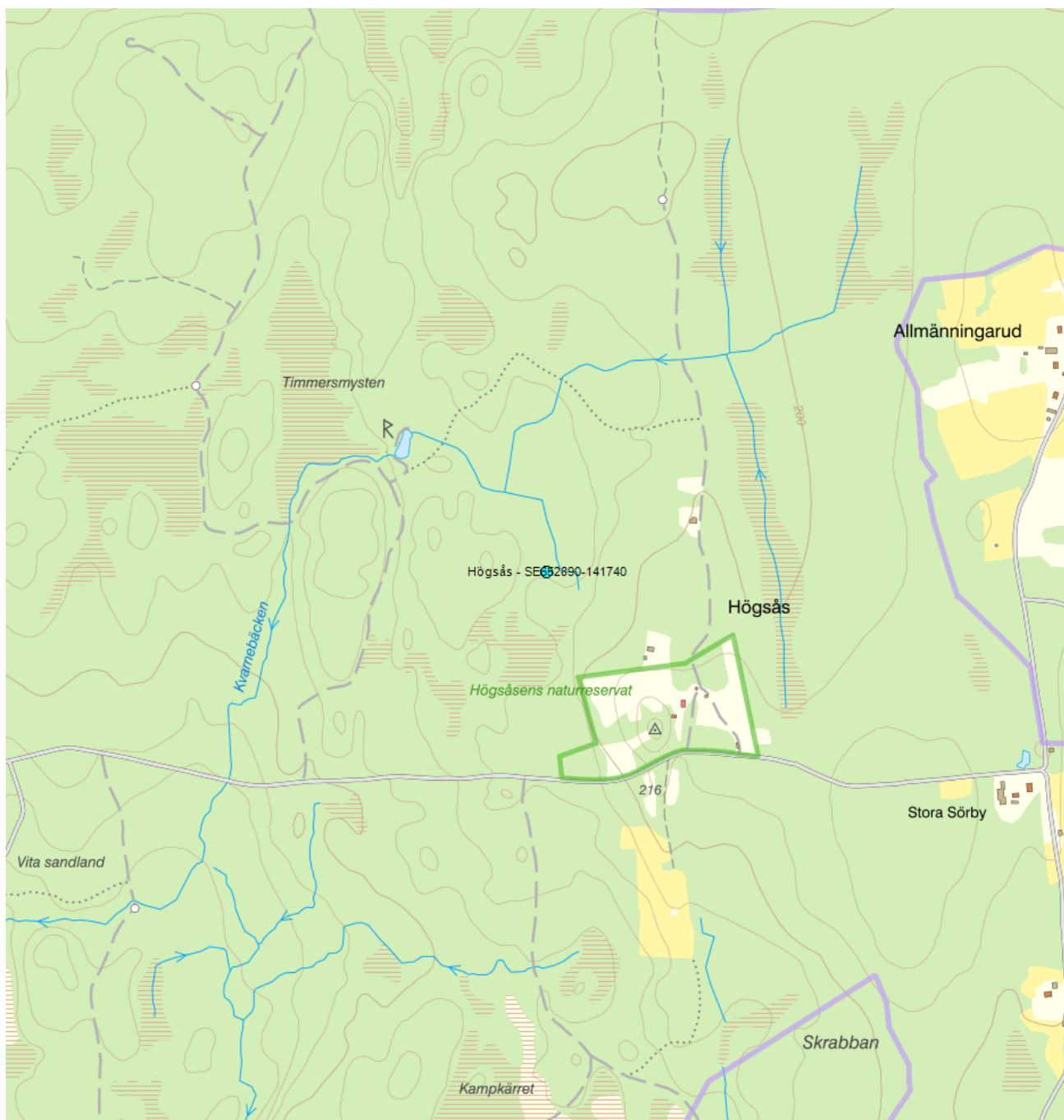


## Högsås - SE652890-141740



<b>Vattenkategori</b>	Grundvatten	<b>Län</b>	Västra Götaland - 14
<b>Distrikt</b>	4. Södra Östersjön - SE4	<b>Kommun</b>	Gullspång - 1447
<b>Huvudavrinningsområde</b>	Motala ström	<b>Förvaltningscykel 3 (2017 - 2021):</b>	

Mer information <http://viss.lansstyrelsen.se/Stations.aspx?stationEUID=SE652890-141740>

### Miljöövervakningsprogram

*Vilka miljöövervakningsprogram stationen ingår i*

<b>Program</b>	<b>Undersökning</b>	<b>Programspecifikt ID</b>	<b>Programspecifikt namn</b>
RMÖ, Västra Götalands län, Grundvatten, Intensiv	MÖV grundvatten intensiv	Sk15	Högsås

## Provtag på övervakningsstationen

Program	Undersökning	Kvalitetsfaktor	Parameter	Frekvens	Startår	Slutår
<b>Grundvatten kemiska kvalitetsfaktorer</b>						
RMÖ, Västra Götalands län, Grundvatten, Intensiv	MÖV grundvatten intensiv	pH		1 gång per år	1962	-
RMÖ, Västra Götalands län, Grundvatten, Intensiv	MÖV grundvatten intensiv	Alkalinitet		1 gång per år	1962	-
RMÖ, Västra Götalands län, Grundvatten, Intensiv	MÖV grundvatten intensiv	Arsenik		1 gång per år	1962	-
RMÖ, Västra Götalands län, Grundvatten, Intensiv	MÖV grundvatten intensiv	Kadmium och kadmiumföreningar		1 gång per år	1962	-
RMÖ, Västra Götalands län, Grundvatten, Intensiv	MÖV grundvatten intensiv	Kvikksilver och kvikksilverföreningar		1 gång per år	1962	-
RMÖ, Västra Götalands län, Grundvatten, Intensiv	MÖV grundvatten intensiv	Klorid		1 gång per år	1962	-
RMÖ, Västra Götalands län, Grundvatten, Intensiv	MÖV grundvatten intensiv	Totalfosfor		1 gång per år	1962	-
RMÖ, Västra Götalands län, Grundvatten, Intensiv	MÖV grundvatten intensiv	Konduktivitet		1 gång per år	1962	-
RMÖ, Västra Götalands län, Grundvatten, Intensiv	MÖV grundvatten intensiv	Ammonium		1 gång per år	1962	-
RMÖ, Västra Götalands län, Grundvatten, Intensiv	MÖV grundvatten intensiv	Nitrat		1 gång per år	1962	-
RMÖ, Västra Götalands län, Grundvatten, Intensiv	MÖV grundvatten intensiv	Sulfat		1 gång per år	1962	-
RMÖ, Västra Götalands län, Grundvatten, Intensiv	MÖV grundvatten intensiv	Bly och blyföreningar		1 gång per år	1962	-
RMÖ, Västra Götalands län, Grundvatten, Intensiv	MÖV grundvatten intensiv	Nickel och nickelföreningar		1 gång per år	1962	-
RMÖ, Västra Götalands län, Grundvatten, Intensiv	MÖV grundvatten intensiv	Krom		1 gång per år	1962	-
RMÖ, Västra Götalands län, Grundvatten, Intensiv	MÖV grundvatten intensiv	Zink		1 gång per år	1962	-
RMÖ, Västra Götalands län, Grundvatten, Intensiv	MÖV grundvatten intensiv	Koppar		1 gång per år	1962	-
RMÖ, Västra Götalands län, Grundvatten, Intensiv	MÖV grundvatten intensiv	Syrgas		1 gång per år	1962	-
RMÖ, Västra Götalands län, Grundvatten, Intensiv	MÖV grundvatten intensiv	Kalcium		1 gång per år	1962	-
RMÖ, Västra Götalands län, Grundvatten, Intensiv	MÖV grundvatten intensiv	Kobolt		1 gång per år	1962	-
RMÖ, Västra Götalands län, Grundvatten, Intensiv	MÖV grundvatten intensiv	Järn		1 gång per år	1962	-
RMÖ, Västra Götalands län, Grundvatten, Intensiv	MÖV grundvatten intensiv	Kalium		1 gång per år	1962	-
RMÖ, Västra Götalands län, Grundvatten, Intensiv	MÖV grundvatten intensiv	Natrium		1 gång per år	1962	-
RMÖ, Västra Götalands län, Grundvatten, Intensiv	MÖV grundvatten intensiv	Mangan		1 gång per år	1962	-
RMÖ, Västra Götalands län, Grundvatten, Intensiv	MÖV grundvatten intensiv	TOC		1 gång per år	1962	-
RMÖ, Västra Götalands län, Grundvatten, Intensiv	MÖV grundvatten intensiv	Kisel		1 gång per år	1962	-
RMÖ, Västra Götalands län, Grundvatten, Intensiv	MÖV grundvatten intensiv	Nitrat + nitrit		1 gång per år	1962	-
RMÖ, Västra Götalands län, Grundvatten, Intensiv	MÖV grundvatten intensiv	Totalaluminium		1 gång per år	1962	-
RMÖ, Västra Götalands län, Grundvatten, Intensiv	MÖV grundvatten intensiv	Barium		1 gång per år	1962	-
RMÖ, Västra Götalands län, Grundvatten, Intensiv	MÖV grundvatten intensiv	Strontium		1 gång per år	1962	-

Program	Undersökning	Kvalitetsfaktor	Parameter	Frekvens	Startår	Slutår
RMÖ, Västra Götalands län, Grundvatten, Intensiv	MÖV grundvatten intensiv	Molybden		1 gång per år	1962	-
RMÖ, Västra Götalands län, Grundvatten, Intensiv	MÖV grundvatten intensiv	Nitrit		1 gång per år	1962	-

#### Stationsparametrar GW

Parameter	Klassning	Version
Källa		
Brunn	Ja	Beslutad

#### Kontakta Länsstyrelsen i Västra Götaland

**E-post** [beredningssekretariatet.vastragotaland@lansstyrelsen.se](mailto:beredningssekretariatet.vastragotaland@lansstyrelsen.se)

**Hemsida** <http://www.lansstyrelsen.se/vastragotaland/Sv/miljo-och-klimat/vatten-och-vattenanvandning/vattenforvaltning/Pages/index.aspx>