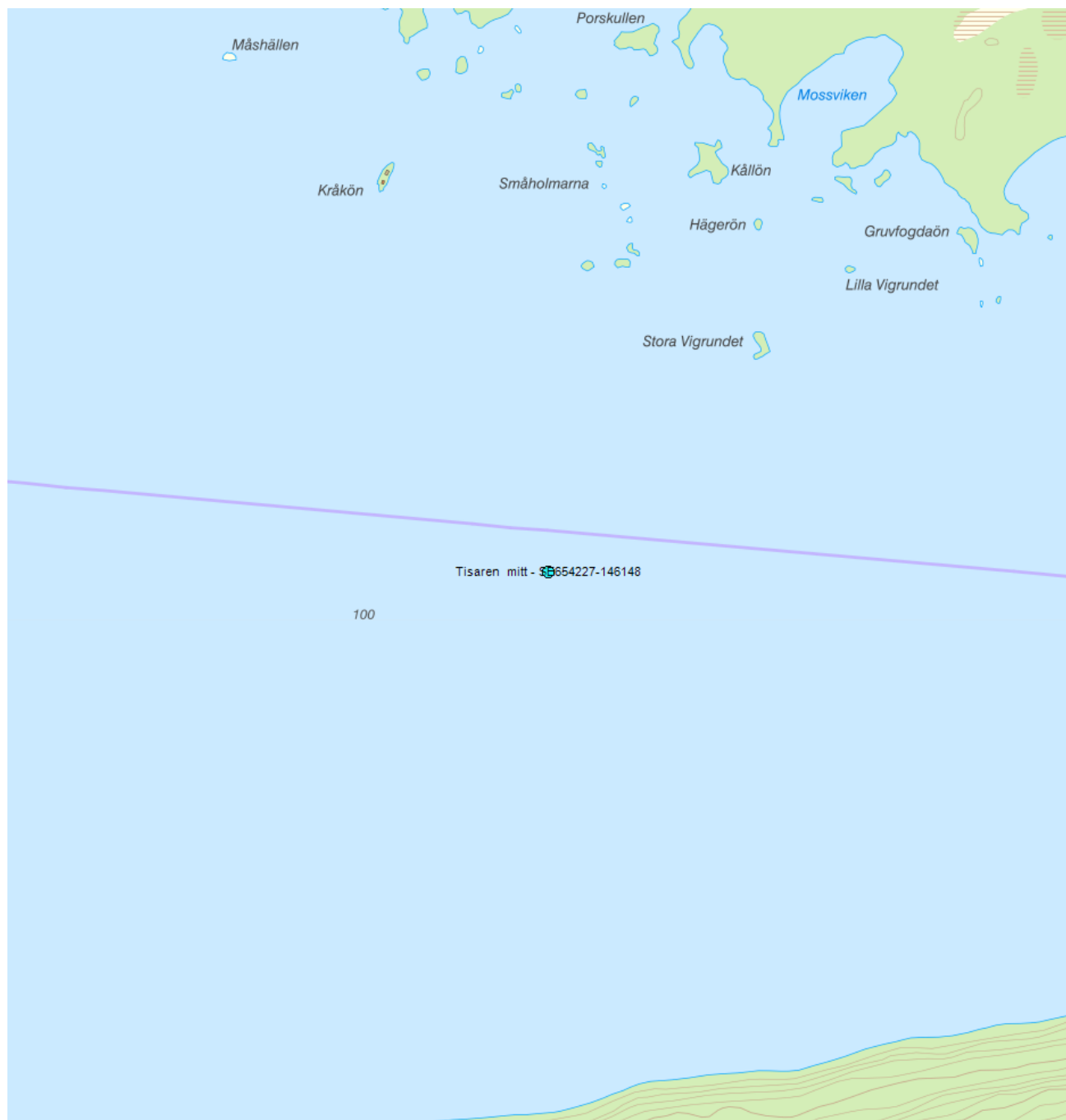


Tisaren mitt - SE654227-146148



Vattenkategori	Sjö	Län	Örebro - 18
Distrikt	3. Norra Östersjön - SE3	Kommun	Karlskoga - 1883
Huvudavrinningsområde	Nyköpingsån	Förvaltningscykel 3 (2017 - 2021):	Tisaren (WA26302476)

Mer information <http://viss.lansstyrelsen.se/Stations.aspx?stationEUID=SE654227-146148>

Miljöövervakningsprogram

Vilka miljöövervakningsprogram stationen ingår i

Program	Undersökning	Programspecifikt ID	Programspecifikt namn
RMÖ, Ytvattenförekomster, Örebro län	Växtplankton i sjöar		Tisaren mitt
RMÖ, Ytvattenförekomster, Örebro län	Vattenkemi i sjöar		Tisaren mitt

Provtag på övervakningsstationen

Program	Undersökning	Kvalitetsfaktor	Parameter	Frekvens	Startår	Slutår
Biologiska kvalitetsfaktorer						
RMÖ, Ytvattenförekomster, Örebro län	Växtplankton i sjöar	Växtplankton		Var sjätte år	2011	-
RMÖ, Ytvattenförekomster, Örebro län	Växtplankton i sjöar	Växtplankton	Andel blågrönalger	Var sjätte år	2011	-
RMÖ, Ytvattenförekomster, Örebro län	Växtplankton i sjöar	Växtplankton	Artantal för växtplankton	Var sjätte år	2011	-
RMÖ, Ytvattenförekomster, Örebro län	Växtplankton i sjöar	Växtplankton	Trofiskt planktonindex (TPI)	Var sjätte år	2011	-
RMÖ, Ytvattenförekomster, Örebro län	Växtplankton i sjöar	Växtplankton	Totalbiomassa	Var sjätte år	2011	-
RMÖ, Ytvattenförekomster, Örebro län	Växtplankton i sjöar	Växtplankton	Näringsämnespåverkan växtplankton	Var sjätte år	2011	-
Fysikalisk kemiska kvalitetsfaktorer						
RMÖ, Ytvattenförekomster, Örebro län	Vattenkemi i sjöar	Ljusförhållanden		1 gång per år	2009	-
RMÖ, Ytvattenförekomster, Örebro län	Vattenkemi i sjöar	Ljusförhållanden	Siktdjup	1 gång per år	2009	-
RMÖ, Ytvattenförekomster, Örebro län	Vattenkemi i sjöar	Syrgasförhållanden		2 gånger per år	2009	-
RMÖ, Ytvattenförekomster, Örebro län	Vattenkemi i sjöar	Temperaturförhållande		2 gånger per år	2009	-
RMÖ, Ytvattenförekomster, Örebro län	Vattenkemi i sjöar	Salthaltsförhållanden		2 gånger per år	2009	2013
RMÖ, Ytvattenförekomster, Örebro län	Vattenkemi i sjöar	Näringsämnen		1 gång per år	2009	-
RMÖ, Ytvattenförekomster, Örebro län	Vattenkemi i sjöar	Näringsämnen	Totalfosfor	1 gång per år	2009	-
RMÖ, Ytvattenförekomster, Örebro län	Vattenkemi i sjöar	Näringsämnen	Totalkväve	1 gång per år	2009	-
RMÖ, Ytvattenförekomster, Örebro län	Vattenkemi i sjöar	Övriga fysikaliska och kemiska parametrar		2 gånger per år	2009	-
RMÖ, Ytvattenförekomster, Örebro län	Vattenkemi i sjöar	Övriga fysikaliska och kemiska parametrar	Absorbans	2 gånger per år	2009	-
RMÖ, Ytvattenförekomster, Örebro län	Vattenkemi i sjöar	Försurning		1 gång per år	2009	-
RMÖ, Ytvattenförekomster, Örebro län	Vattenkemi i sjöar	Försurning	pH	1 gång per år	2009	-
RMÖ, Ytvattenförekomster, Örebro län	Vattenkemi i sjöar	Försurning	Alkalinitet	1 gång per år	2009	-

Övervakning enligt vattenförvaltningsförordningen

Övervakningsstation och utvalda kvalitetsfaktorer ingår i Ramdirektivet för vattens övervaknings program

Flagga	Program	Kvalitetsfaktor	Miljöparameter
Kontrollerande övervakning	RMÖ, Ytvattenförekomster, Örebro län	Försurning	Alkalinitet
		Försurning	pH
		Ljusförhållanden	Siktdjup
		Näringsämnen	Totalfosfor
		Näringsämnen	Totalkväve
Operativ övervakning	RMÖ, Ytvattenförekomster, Örebro län	Näringsämnen	Totalfosfor
		Näringsämnen	Totalkväve

Övervakning av skyddade områden

Övervakningsstationen övervakar följande skyddade områden enligt vattenförvaltningsförordningen

Parameter	Klassning	Version
Badvattendirektivet		
Fiskvattendirektivet		
Dricksvattenförekomster	Ja	Arbetsmaterial
Nitratdirektivet		
Natura 2000		

Kontakta Länsstyrelsen i Örebro

E-post T-DL-beredningssekreteriatet@lansstyrelsen.se

Hemsida <http://www.lansstyrelsen.se/orebro/Sv/miljo-och-klimat/vatten-och-vattenanvandning/vattenforvaltning/Pages/index.aspx>