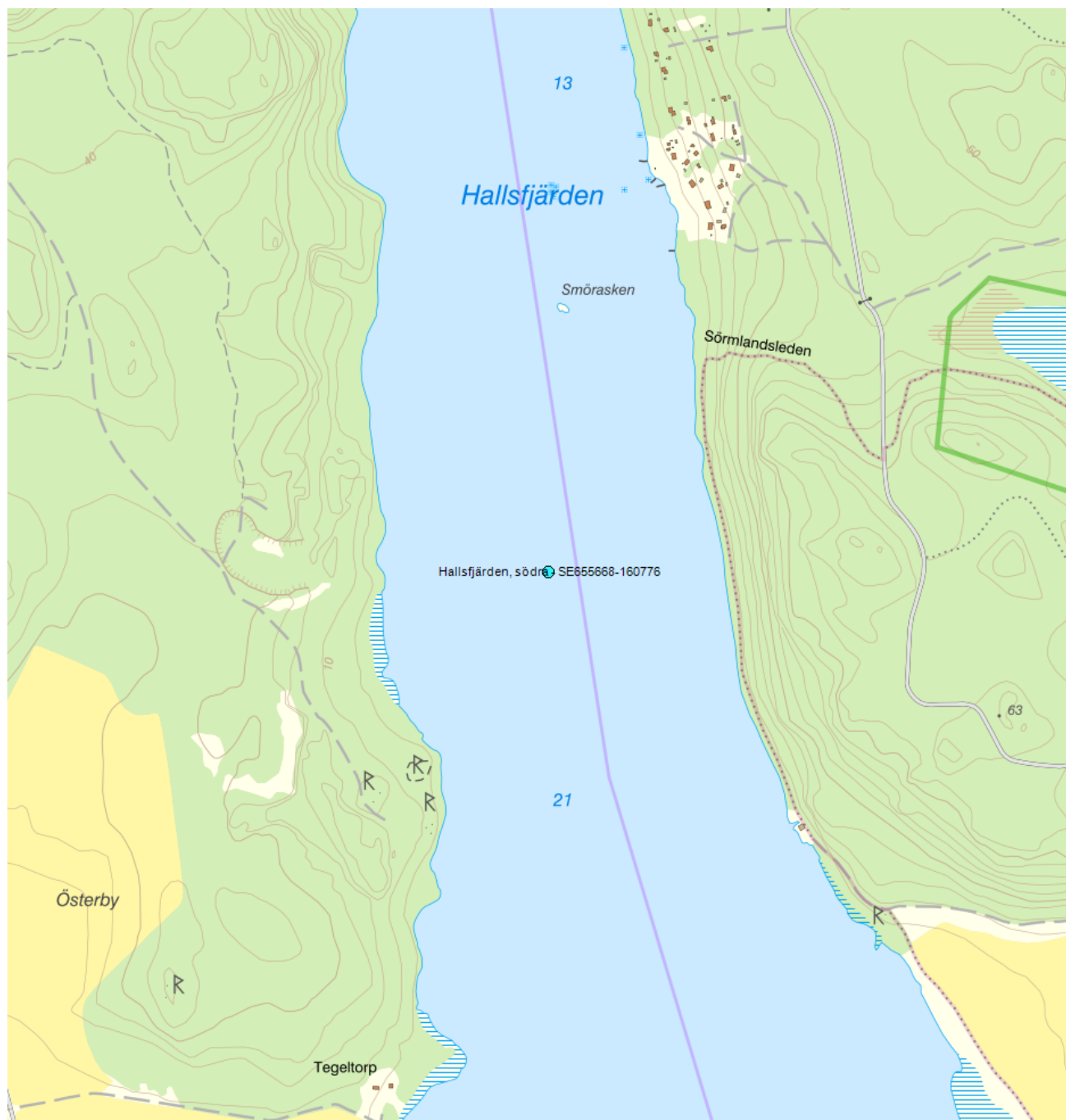


Hallsfjärden, södra - SE655668-160776



Vattenkategori	Kust	Län	Stockholm - 01
Distrikt	3. Norra Östersjön - SE3	Kommun	Södertälje - 0181
Huvudavrinningsområde	Havet	Förvaltningscykel 3 (2017 - 2021):	Hallsfjärden (WA48441248)

Mer information <http://viss.lansstyrelsen.se/Stations.aspx?stationEUID=SE655668-160776>

Miljöövervakningsprogram

Vilka miljöövervakningsprogram stationen ingår i

Program	Undersökning	Programspecifikt ID	Programspecifikt namn
---------	--------------	---------------------	-----------------------

GRMÖ, Stockholms, Uppsala och Södermanlands län. Fria vattenmassan, synoptisk kartering	Vattenkemi	RMÖ-KUST-S128 (H7)	S128 S Hallsfjärden (H7)
RK, Himmerfjärdsområdet/SYVAB	Vattenkemi i fjärdarna	RK-KUST-H7	H7 - Hallsfjärden
RK, Himmerfjärdsområdet/SYVAB	Fytoplankton i fjärdarna	RK-KUST-H7	H7 - Hallsfjärden

Provatas på övervakningsstationen

Program	Undersökning	Kvalitetsfaktor	Parameter	Frekvens	Startår	Slutår
Biologiska kvalitetsfaktorer						
GRMÖ, Stockholms, Uppsala och Södermanlands län. Fria vattenmassan, synoptisk kartering	Vattenkemi	Växtplankton		2 gånger per år	2013	-
GRMÖ, Stockholms, Uppsala och Södermanlands län. Fria vattenmassan, synoptisk kartering	Vattenkemi	Växtplankton	Klorofyll a	2 gånger per år	2013	-
RK, Himmerfjärdsområdet/SYVAB	Fytoplankton i fjärdarna	Växtplankton		2 gånger per år	2008	-
RK, Himmerfjärdsområdet/SYVAB	Fytoplankton i fjärdarna	Växtplankton	Totalbiomassa	2 gånger per år	2008	-
RK, Himmerfjärdsområdet/SYVAB	Vattenkemi i fjärdarna	Växtplankton		Fler än 20 gånger per år	1976	2012
RK, Himmerfjärdsområdet/SYVAB	Vattenkemi i fjärdarna	Växtplankton	Klorofyll a	Fler än 20 gånger per år	1976	2012
Fysikalisk kemiska kvalitetsfaktorer						
GRMÖ, Stockholms, Uppsala och Södermanlands län. Fria vattenmassan, synoptisk kartering	Vattenkemi	Ljusförhållanden		2 gånger per år	2013	-
GRMÖ, Stockholms, Uppsala och Södermanlands län. Fria vattenmassan, synoptisk kartering	Vattenkemi	Ljusförhållanden	Siktdjup	2 gånger per år	2013	-
GRMÖ, Stockholms, Uppsala och Södermanlands län. Fria vattenmassan, synoptisk kartering	Vattenkemi	Näringsämnen		2 gånger per år	2013	-
GRMÖ, Stockholms, Uppsala och Södermanlands län. Fria vattenmassan, synoptisk kartering	Vattenkemi	Näringsämnen	Totalmängd kväve - sommar	2 gånger per år	2013	-
GRMÖ, Stockholms, Uppsala och Södermanlands län. Fria vattenmassan, synoptisk kartering	Vattenkemi	Näringsämnen	Totalmängd fosfor - sommar	2 gånger per år	2013	-
RK, Himmerfjärdsområdet/SYVAB	Vattenkemi i fjärdarna	Näringsämnen		Fler än 20 gånger per år	1976	2012
RK, Himmerfjärdsområdet/SYVAB	Vattenkemi i fjärdarna	Näringsämnen	Totalmängd fosfor - sommar	Fler än 20 gånger per år	1976	2012
RK, Himmerfjärdsområdet/SYVAB	Vattenkemi i fjärdarna	Näringsämnen	Totalmängd kväve - sommar	Fler än 20 gånger per år	1976	2012
RK, Himmerfjärdsområdet/SYVAB	Vattenkemi i fjärdarna	Ljusförhållanden		Fler än 20 gånger per år	1976	2012
RK, Himmerfjärdsområdet/SYVAB	Vattenkemi i fjärdarna	Ljusförhållanden	Siktdjup	Fler än 20 gånger per år	1976	2012

Kontakta Länsstyrelsen i Stockholm

E-post vattenforvaltning.stockholm@lansstyrelsen.se

Hemsida <http://www.lansstyrelsen.se/stockholm/Sv/miljo-och-klimat/vatten-och-vattenanvandning/vattenforvaltningen/Pages/default.aspx>