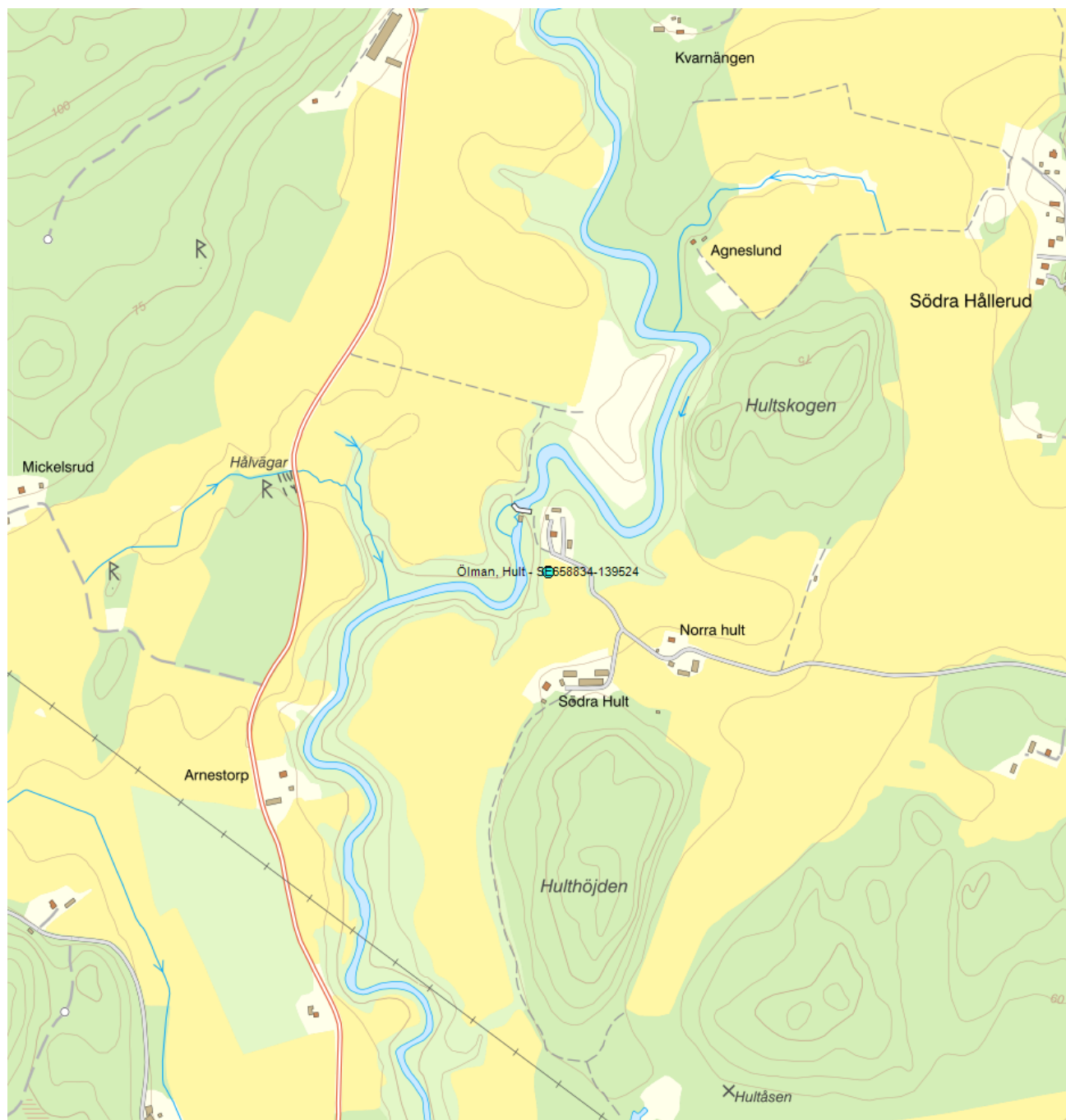


Ölman, Hult - SE658834-139524



| | | | |
|------------------------------|--------------------------------------|---|--------------------------------------|
| Vattenkategori | Vattendrag | Län | Värmland - 17 |
| Distrikt | 5. Västerhavet (nationell del) - SE5 | Kommun | Kristinehamn - 1781 |
| Huvudavrinningsområde | Göta älv | Förvaltningscykel 3 (2017 - 2021): | Ölman nedströms Svartån (WA95081130) |

Mer information <http://viss.lansstyrelsen.se/Stations.aspx?stationEUID=SE658834-139524>

Miljöövervakningsprogram

Vilka miljöövervakningsprogram stationen ingår i

| Program | Undersökning | Programspecifikt ID | Programspecifikt namn |
|-------------------------|---------------------------------|---------------------|-----------------------|
| RMÖ, Vänerns tillflöden | Vattenkemi i Vänerns tillflöden | Kr100 | Ölman, Hult |

| Program | Undersökning | Programspecifikt ID | Programspecifikt namn |
|---|--------------------------|---------------------|-----------------------|
| SRK, Norra Vänern | Påväxt | Kr100 | Ölman, Hult |
| Validerande undersökningar, Värmlands län | Bottenfauna i vattendrag | | Ölman, Hult |

Provtag på övervakningsstationen

| Program | Undersökning | Kvalitetsfaktor | Parameter | Frekvens | Startår | Slutår |
|---|---------------------------------|-----------------------|--|------------------|---------|--------|
| Biologiska kvalitetsfaktorer | | | | | | |
| Validerande undersökningar, Värmlands län | Bottenfauna i vattendrag | Bottenfauna | | En gång | 2007 | 2010 |
| Validerande undersökningar, Värmlands län | Bottenfauna i vattendrag | Bottenfauna | ASPT | En gång | 2007 | 2010 |
| Validerande undersökningar, Värmlands län | Bottenfauna i vattendrag | Bottenfauna | DJ-index | En gång | 2007 | 2010 |
| Validerande undersökningar, Värmlands län | Bottenfauna i vattendrag | Bottenfauna | MISA | En gång | 2007 | 2010 |
| SRK, Norra Vänern | Påväxt | Påväxt-kiselalger | | 1 gång per år | 2011 | - |
| SRK, Norra Vänern | Påväxt | Påväxt-kiselalger | ACID - Surhetsindex för vattendrag och sjöar | 1 gång per år | 2011 | - |
| SRK, Norra Vänern | Påväxt | Påväxt-kiselalger | IPS-index för Kiselalger | 1 gång per år | 2011 | - |
| Fysikalisk kemiska kvalitetsfaktorer | | | | | | |
| RMÖ, Vänerns tillflöden | Vattenkemi i Vänerns tillflöden | Syrgasförhållanden | | 12 gånger per år | 1974 | - |
| RMÖ, Vänerns tillflöden | Vattenkemi i Vänerns tillflöden | Syrgasförhållanden | Syrgas | 12 gånger per år | 1974 | - |
| RMÖ, Vänerns tillflöden | Vattenkemi i Vänerns tillflöden | Näringsämnen | | 12 gånger per år | 1974 | - |
| RMÖ, Vänerns tillflöden | Vattenkemi i Vänerns tillflöden | Näringsämnen | Totalfosfor | 12 gånger per år | 1974 | - |
| RMÖ, Vänerns tillflöden | Vattenkemi i Vänerns tillflöden | Näringsämnen | Totalkväve | 12 gånger per år | 1987 | - |
| RMÖ, Vänerns tillflöden | Vattenkemi i Vänerns tillflöden | Näringsämnen | Kisel | 12 gånger per år | 1974 | - |
| RMÖ, Vänerns tillflöden | Vattenkemi i Vänerns tillflöden | Näringsämnen | Ammonium | 12 gånger per år | 1974 | - |
| RMÖ, Vänerns tillflöden | Vattenkemi i Vänerns tillflöden | Näringsämnen | TOC | 12 gånger per år | 1987 | - |
| RMÖ, Vänerns tillflöden | Vattenkemi i Vänerns tillflöden | Näringsämnen | Fosfat | 12 gånger per år | 1974 | - |
| RMÖ, Vänerns tillflöden | Vattenkemi i Vänerns tillflöden | Näringsämnen | Nitrat + nitrit | 12 gånger per år | 1974 | - |
| RMÖ, Vänerns tillflöden | Vattenkemi i Vänerns tillflöden | Temperaturförhållande | | 12 gånger per år | 1974 | - |
| RMÖ, Vänerns tillflöden | Vattenkemi i Vänerns tillflöden | Temperaturförhållande | Temperatur | 12 gånger per år | 1974 | - |
| RMÖ, Vänerns tillflöden | Vattenkemi i Vänerns tillflöden | Salthaltsförhållanden | | 12 gånger per år | 1974 | - |
| RMÖ, Vänerns tillflöden | Vattenkemi i Vänerns tillflöden | Salthaltsförhållanden | Konduktivitet | 12 gånger per år | 1974 | - |
| RMÖ, Vänerns tillflöden | Vattenkemi i Vänerns tillflöden | Försurning | | 12 gånger per år | 1974 | - |
| RMÖ, Vänerns tillflöden | Vattenkemi i Vänerns tillflöden | Försurning | pH | 12 gånger per år | 1974 | - |
| RMÖ, Vänerns tillflöden | Vattenkemi i Vänerns tillflöden | Försurning | Alkalinitet | 12 gånger per år | 1974 | - |
| RMÖ, Vänerns tillflöden | Vattenkemi i Vänerns tillflöden | Försurning | Sulfat | 12 gånger per år | 1974 | - |

| Program | Undersökning | Kvalitetsfaktor | Parameter | Frekvens | Startår | Slutår |
|-------------------------|---------------------------------|---|-----------|------------------|---------|--------|
| RMÖ, Vänerns tillflöden | Vattenkemi i Vänerns tillflöden | Övriga fysikaliska och kemiska parametrar | | 12 gånger per år | 1974 | - |
| RMÖ, Vänerns tillflöden | Vattenkemi i Vänerns tillflöden | Övriga fysikaliska och kemiska parametrar | Klorid | 12 gånger per år | 1974 | - |
| RMÖ, Vänerns tillflöden | Vattenkemi i Vänerns tillflöden | Övriga fysikaliska och kemiska parametrar | Kalcium | 12 gånger per år | 1974 | - |
| RMÖ, Vänerns tillflöden | Vattenkemi i Vänerns tillflöden | Övriga fysikaliska och kemiska parametrar | Kalium | 12 gånger per år | 1974 | - |
| RMÖ, Vänerns tillflöden | Vattenkemi i Vänerns tillflöden | Övriga fysikaliska och kemiska parametrar | Natrium | 12 gånger per år | 1974 | - |
| RMÖ, Vänerns tillflöden | Vattenkemi i Vänerns tillflöden | Övriga fysikaliska och kemiska parametrar | Absorbans | 12 gånger per år | 1974 | - |
| RMÖ, Vänerns tillflöden | Vattenkemi i Vänerns tillflöden | Övriga fysikaliska och kemiska parametrar | Magnesium | 12 gånger per år | 1974 | - |
| RMÖ, Vänerns tillflöden | Vattenkemi i Vänerns tillflöden | Övriga fysikaliska och kemiska parametrar | Fluor | 12 gånger per år | 1994 | - |

Övervakning enligt vattenförvaltningsförordningen

Övervakningsstation och utvalda kvalitetsfaktorer ingår i Ramdirektivet för vattens övervaknings program

| Flagga | Program | Kvalitetsfaktor | Miljöparameter |
|----------------------------|-------------------------|-----------------------|-----------------|
| Kontrollerande övervakning | RMÖ, Vänerns tillflöden | Försurning | Alkalinitet |
| | | Försurning | pH |
| | | Näringsämnen | Ammonium |
| | | Näringsämnen | Fosfat |
| | | Näringsämnen | Nitrat + nitrit |
| | | Näringsämnen | TOC |
| | | Näringsämnen | Totalfosfor |
| | | Näringsämnen | Totalkväve |
| | | Salthaltsförhållanden | Konduktivitet |
| | | Syrgasförhållanden | Syrgas |
| Operativ övervakning | SRK, Norra Vänern | Temperaturförhållande | Temperatur |
| | SRK, Norra Vänern | Påväxt-kiselalger | |
| | RMÖ, Vänerns tillflöden | Påväxt-kiselalger | |
| | | Näringsämnen | Ammonium |
| | | Näringsämnen | Fosfat |
| | | Näringsämnen | Nitrat + nitrit |
| | | Näringsämnen | TOC |
| | Näringsämnen | Totalfosfor | |
| | Näringsämnen | Totalkväve | |

Övervakning av skyddade områden

Övervakningsstationen övervakar följande skyddade områden enligt vattenförvaltningsförordningen

| Parameter | Klassning | ID | Version |
|-------------------------|-----------|------------|----------------|
| Nitratdirektivet | Ja | Ölman Hult | Arbetsmaterial |
| Natura 2000 | | | |
| Dricksvattenförekomster | | | |
| Badvattendirektivet | | | |
| Fiskvattendirektivet | | | |

Internationellt övervakningsnätverk

Övervakningsstationen ingår i följande internationella övervaknings nätverk

| Parameter | Klassning | Version |
|---------------------------|-----------|----------|
| OSPAR-station | | |
| State of Enviroment (SoE) | Ja | Beslutad |
| HELCOM-station | | |
| Interkalibreringsstation | | |
| Referensstation | | |

Kontakta Länsstyrelsen i Värmland

E-post beredningssekretariatet.varmland@lansstyrelsen.se

Hemsida <http://www.lansstyrelsen.se/varmland/Sv/miljo-och-klimat/vatten-och-vattenanvandning/vattenforvaltning/Pages/index.aspx>