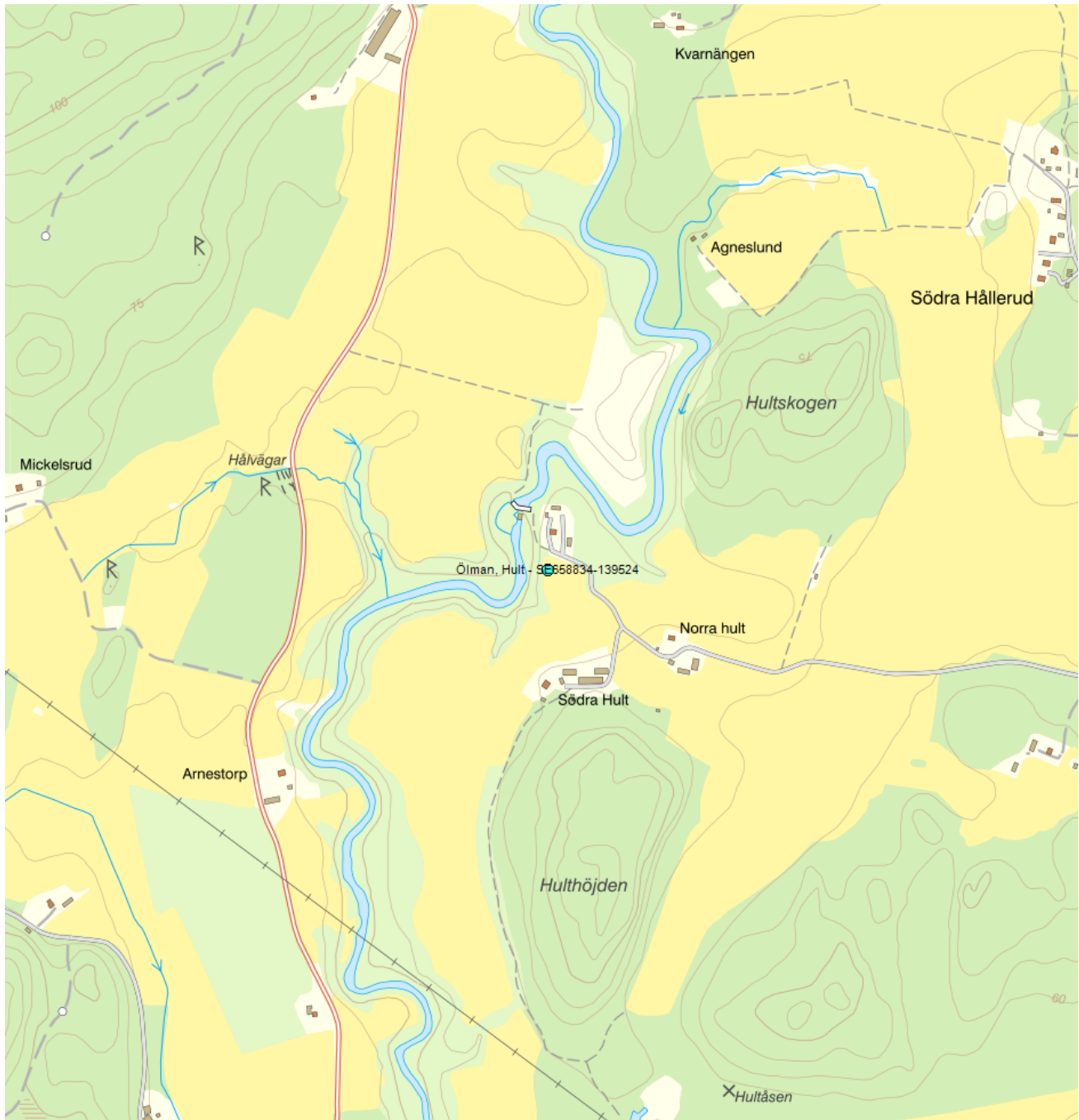


Ölman, Hult - SE658834-139524



Vattenkategori	Vattendrag	Län	Värmland - 17
Distrikt	5. Västerhavet (nationell del) - SE5	Kommun	Kristinehamn - 1781
Huvudavrinningsområde	Göta älv	Förvaltningscykel 3 (2017 - 2021):	Ölman nedströms Svartån (WA95081130)

Mer information <http://viss.lansstyrelsen.se/Stations.aspx?stationEUID=SE658834-139524>

Miljöövervakningsprogram

Vilka miljöövervakningsprogram stationen ingår i

Program	Undersökning	Programspecifikt ID	Programspecifikt namn
---------	--------------	---------------------	-----------------------

Övervakning av skyddade områden

Övervakningsstationen övervakar följande skyddade områden enligt vattenförvaltningsförordningen

Parameter	Klassning	ID	Version
Nitratdirektivet	Ja	Ölman Hult	Arbetsmaterial
Natura 2000			
Dricksvattenförekomster			
Badvattendirektivet			
Fiskvattendirektivet			

Internationellt övervakningsnätverk

Övervakningsstationen ingår i följande internationella övervaknings nätverk

Parameter	Klassning	Version
OSPAR-station		
State of Enviroment (SoE)	Ja	Beslutad
HELCOM-station		
Interkalibreringsstation		
Referensstation		

Kontakta Länsstyrelsen i Värmland

E-post beredningssekretariatet.varmland@lansstyrelsen.se

Hemsida <http://www.lansstyrelsen.se/varmland/Sv/miljo-och-klimat/vatten-och-vattenanvandning/vattenforvaltning/Pages/index.aspx>