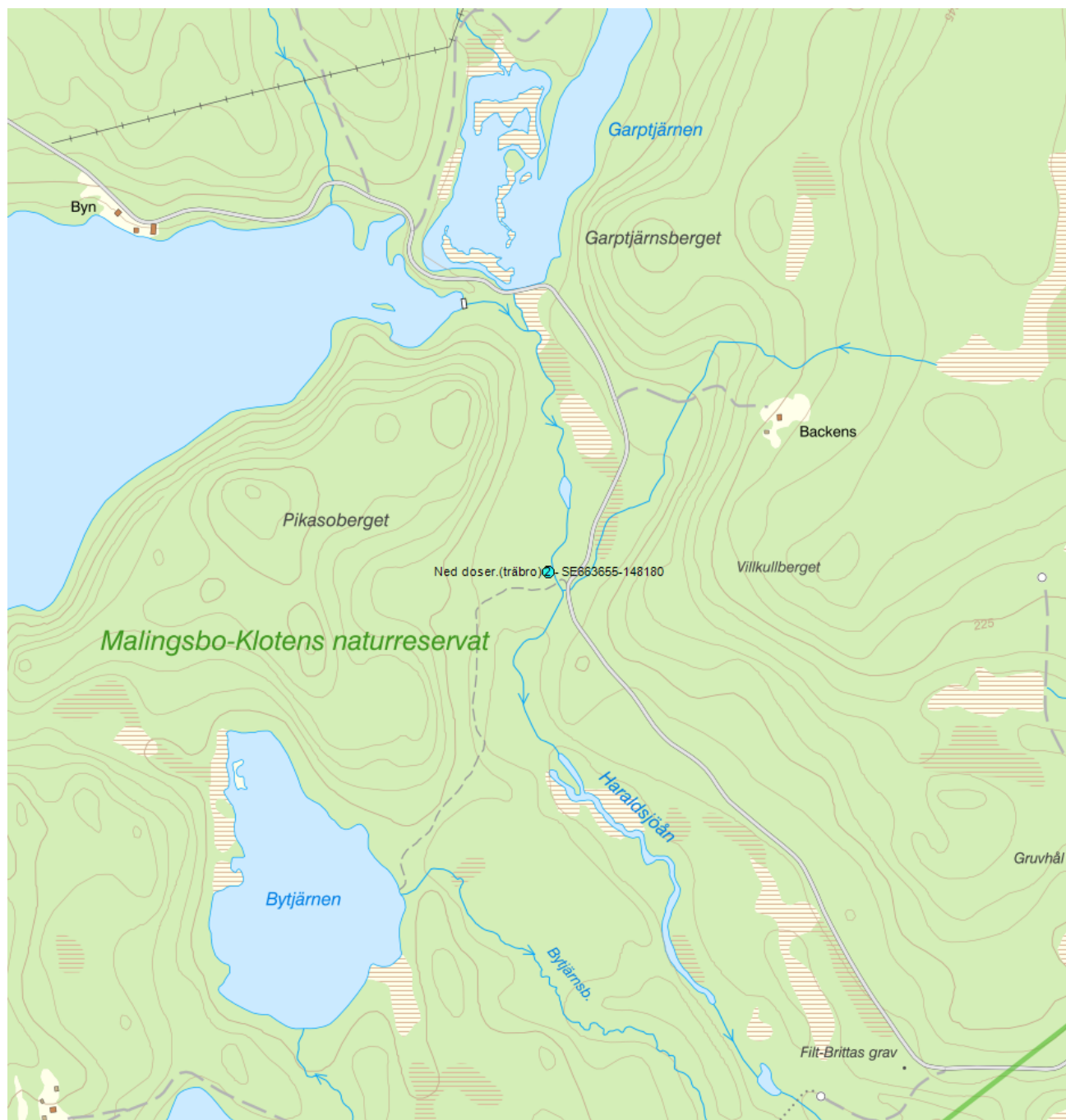


Ned doser.(träbro) 2 - SE663655-148180



Vattenkategori	Vattendrag	Län	Västmanland - 19
Distrikt	3. Norra Östersjön - SE3	Kommun	Skinnskatteberg - 1904
Huvudavrinningsområde	Norrström	Förvaltningscykel 4 (2022-2027):	

Mer information <http://viss.lansstyrelsen.se/Stations.aspx?stationEUID=SE663655-148180>

Miljöövervakningsprogram

Vilka miljöövervakningsprogram stationen ingår i

Program	Undersökning	Programspecifikt ID	Programspecifikt namn
NMÖ, IKEU (Integrerad KalkningsEffektUppföljning)	Vattendrag IKEU, elfiske	663655-148180	Ned doser.(träbro) 2

Provtas på övervakningsstationen

Program	Undersökning	Kvalitetsfaktor	Parameter	Frekvens	Startår	Slutår
Biologiska kvalitetsfaktorer						
NMÖ, IKEU (Integrerad KalkningsEffektUppföljning)	Vattendrag IKEU, elfiske	Fisk		1 gång per år	1996	2012
NMÖ, IKEU (Integrerad KalkningsEffektUppföljning)	Vattendrag IKEU, elfiske	Fisk	Fisk i rinnande vatten (VIX)	1 gång per år	1996	2012

Kontakta Länsstyrelsen i Västmanland

E-post U-DL-beredningssekretariat@lansstyrelsen.se

Hemsida <http://www.lansstyrelsen.se/vastmanland/Sv/miljo-och-klimat/vatten-och-vattenanvandning/vattenforvaltning/Pages/index.aspx>