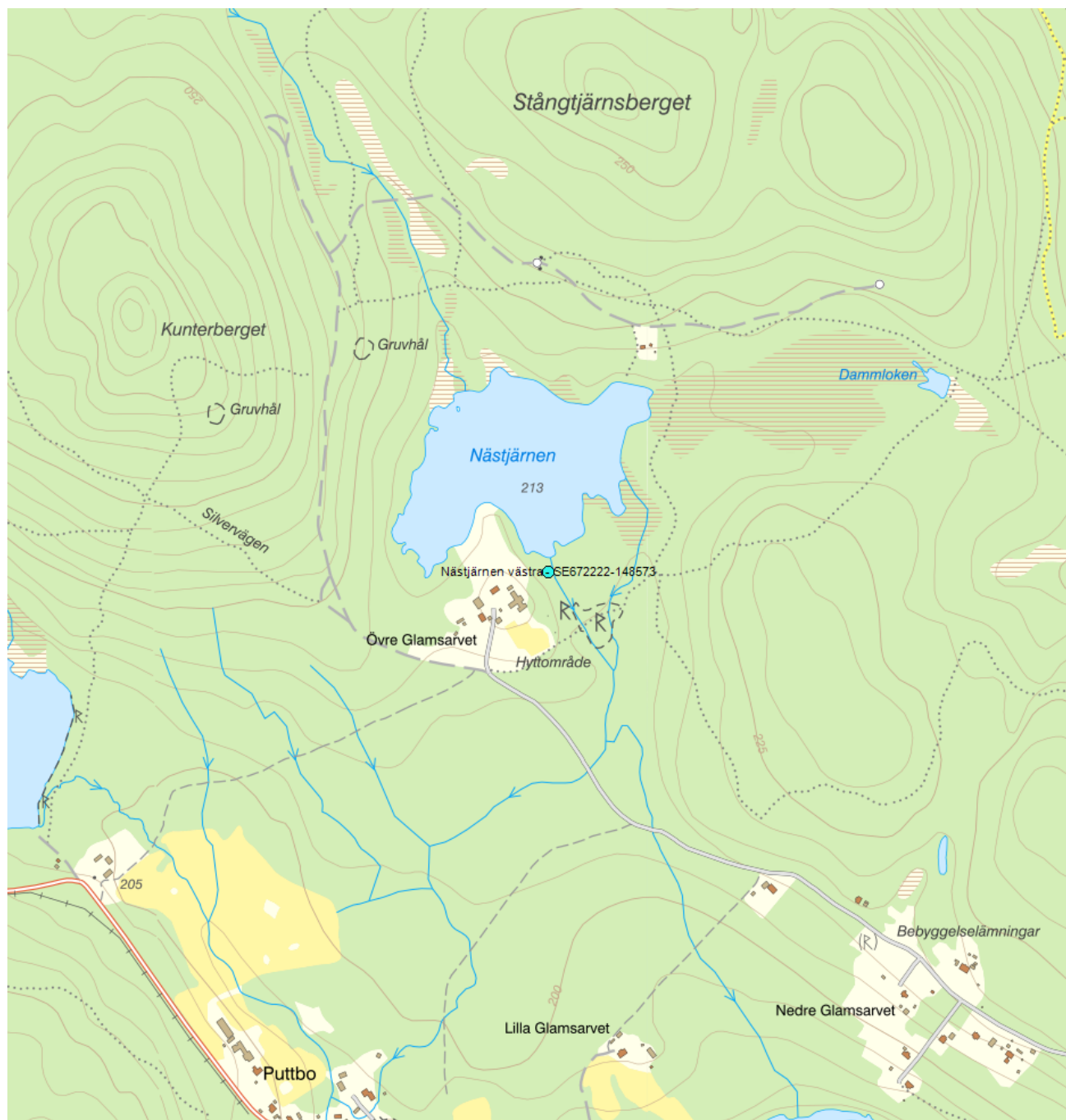


Nästjärnen västra - SE672222-148573


Vattenkategori	Vattendrag	Län	Dalarna - 20
Distrikt	2. Bottenhavet (nationell del) - SE2	Kommun	Falun - 2080
Huvudavrinningsområde	Dalälven	Förvaltningscykel 4 (2022-2027):	

Mer information <http://viss.lansstyrelsen.se/Stations.aspx?stationEUID=SE672222-148573>

Miljöövervakningsprogram

Vilka miljöövervakningsprogram stationen ingår i

Program	Undersökning	Programspecifikt ID	Programspecifikt namn
Metallpåverkade sjöar och vattendrag i Dalarna	Vattenkemi i sjöar	Provpunkt 109	Nästjärnen (utlopp 2)
Verifieringsprovtagning Dalarna	Vattenkemi i vattendrag		Nästjärnen

Provtas på övervakningsstationen

Program	Undersökning	Kvalitetsfaktor	Parameter	Frekvens	Startår	Slutår
Fysikalisk kemiska kvalitetsfaktorer						
Verifieringsprovtagning Dalarna	Vattenkemi i vattendrag	Näringsämnen		En gång	2009	-
Verifieringsprovtagning Dalarna	Vattenkemi i vattendrag	Näringsämnen	Totalfosfor	En gång	2009	-
Metallpåverkade sjöar och vattendrag i Dalarna	Vattenkemi i sjöar	Prioriterade ämnen		5 gånger per år	2008	2009
Metallpåverkade sjöar och vattendrag i Dalarna	Vattenkemi i sjöar	Prioriterade ämnen	Kadmium och kadmiumföreningar	5 gånger per år	2008	2009
Metallpåverkade sjöar och vattendrag i Dalarna	Vattenkemi i sjöar	Prioriterade ämnen	Bly och blyföreningar	5 gånger per år	2008	2009
Metallpåverkade sjöar och vattendrag i Dalarna	Vattenkemi i sjöar	Prioriterade ämnen	Nickel och nickelföreningar	5 gånger per år	2008	2009
Metallpåverkade sjöar och vattendrag i Dalarna	Vattenkemi i sjöar	Särskilda förorenande ämnen		5 gånger per år	2008	2009
Metallpåverkade sjöar och vattendrag i Dalarna	Vattenkemi i sjöar	Särskilda förorenande ämnen	Krom	5 gånger per år	2008	2009
Metallpåverkade sjöar och vattendrag i Dalarna	Vattenkemi i sjöar	Särskilda förorenande ämnen	Koppar	5 gånger per år	2008	2009
Metallpåverkade sjöar och vattendrag i Dalarna	Vattenkemi i sjöar	Särskilda förorenande ämnen	Zink	5 gånger per år	2008	2009

Kontakta Länsstyrelsen i Dalarna

E-post beredningssekretariat.dalarna@lansstyrelsen.se

Hemsida <http://www.lansstyrelsen.se/dalarna/Sv/miljo-och-klimat/vatten-och-vattenanvandning/vattenforvaltning/Pages/default.aspx>