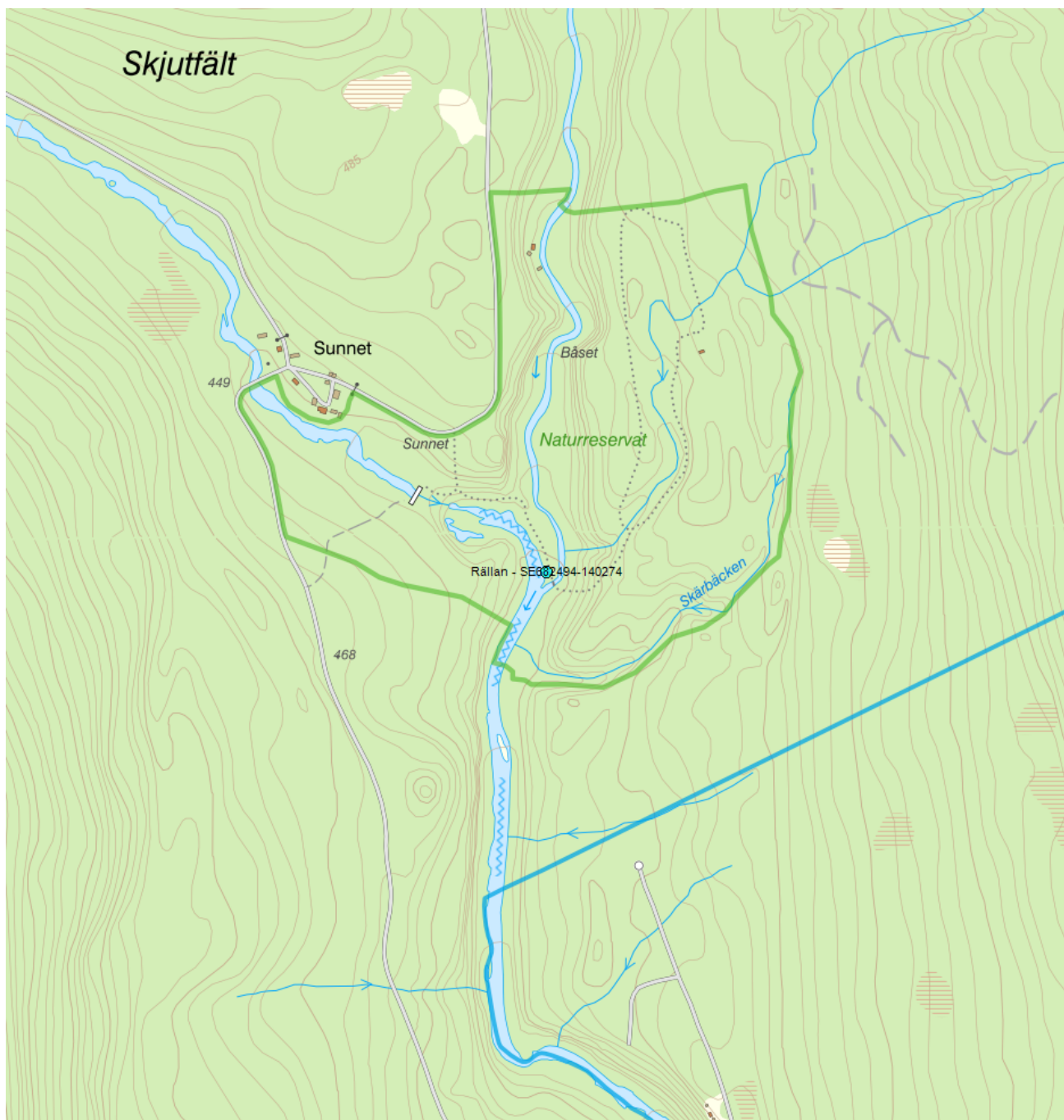


Rällan - SE682494-140274



Vattenkategori	Vattendrag	Län	Dalarna - 20
Distrikt	2. Bottenhavet (nationell del) - SE2	Kommun	Älvdalen - 2039
Huvudavrinningsområde	Dalälven	Förvaltningscykel 4 (2022-2027):	

Mer information <http://viss.lansstyrelsen.se/Stations.aspx?stationEUID=SE682494-140274>

Miljöövervakningsprogram

Vilka miljöövervakningsprogram stationen ingår i

Program	Undersökning	Programspecifikt ID	Programspecifikt namn
Verifieringsprovtagning Dalarna	Vattenkemi i vattendrag		Rällan

Provtas på övervakningsstationen

Program	Undersökning	Kvalitetsfaktor	Parameter	Frekvens	Startår	Slutår
Fysikalisk kemiska kvalitetsfaktorer						
Verifieringsprovtagning Dalarna	Vattenkemi i vattendrag	Näringsämnen		12 gånger per år	2007	2009
Verifieringsprovtagning Dalarna	Vattenkemi i vattendrag	Näringsämnen	Totalfosfor	12 gånger per år	2007	2009

Kontakta Länsstyrelsen i Dalarna**E-post** beredningssekretariat.dalarna@lansstyrelsen.se**Hemsida** <http://www.lansstyrelsen.se/dalarna/Sv/miljo-och-klimat/vatten-och-vattenanvandning/vattenforvaltning/Pages/default.aspx>