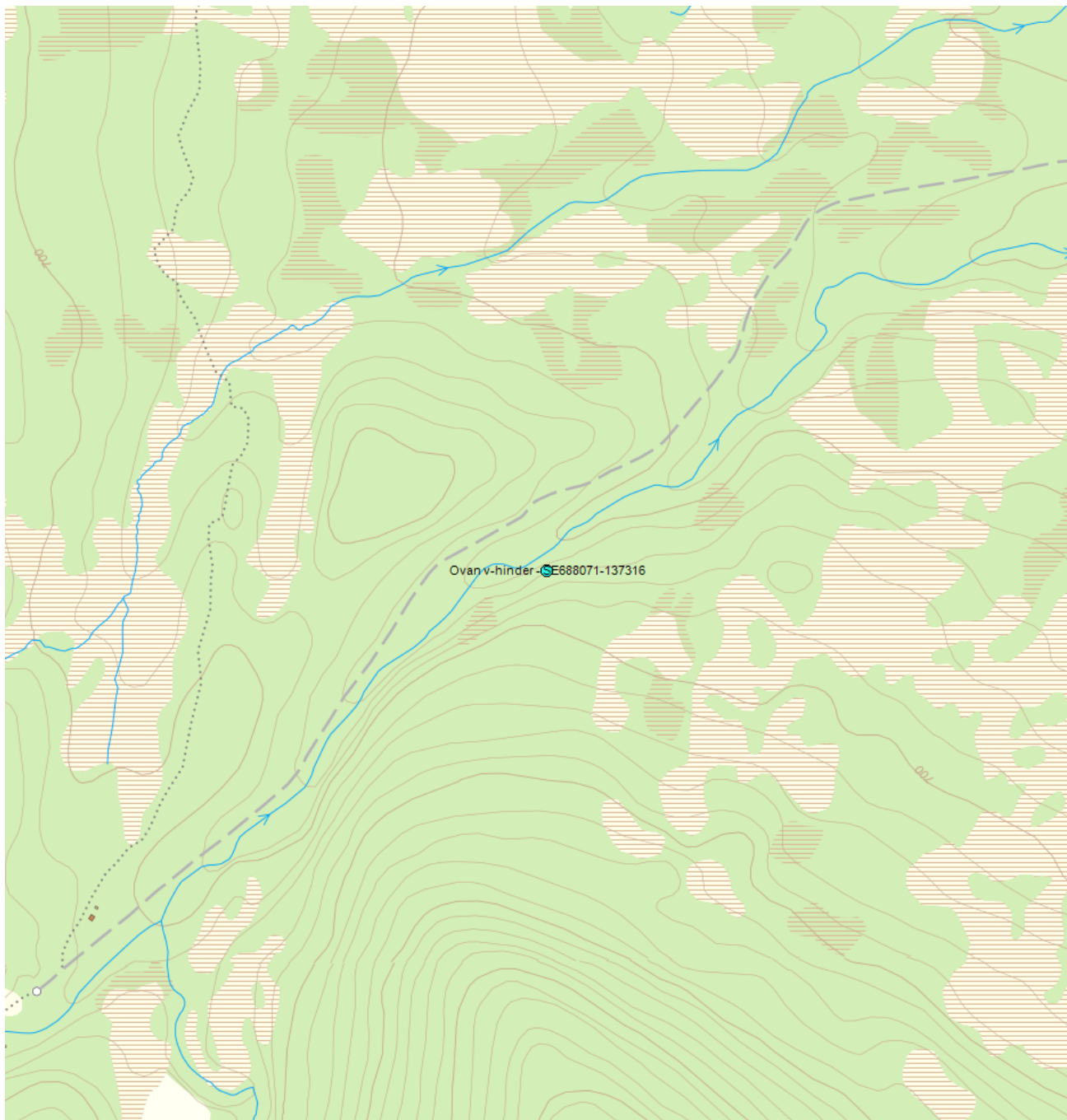


## Ovan v-hinder - SE688071-137316



<b>Vattenkategori</b>	Vattendrag	<b>Län</b>	Jämtland - 23
<b>Distrikt</b>	2. Bottenhavet (nationell del) - SE2	<b>Kommun</b>	Härjedalen - 2361
<b>Huvudavrinningsområde</b>	Ljusnan	<b>Förvaltningscykel 4 (2022-2027):</b>	

**Mer information** <http://viss.lansstyrelsen.se/Stations.aspx?stationEUID=SE688071-137316>

### Miljöövervakningsprogram

*Vilka miljöövervakningsprogram stationen ingår i*

Program	Undersökning	Programspecifikt ID	Programspecifikt namn
NMÖ, IKEU (Integrerad KalkningsEffektUppföljning)	Vattendrag IKEU, elfiske	688071-137316	Ovan v-hinder

## Provtas på övervakningsstationen

Program	Undersökning	Kvalitetsfaktor	Parameter	Frekvens	Startår	Slutår
<b>Biologiska kvalitetsfaktorer</b>						
NMÖ, IKEU (Integrerad KalkningsEffektUppföljning)	Vattendrag IKEU, elfiske	Fisk		1 gång per år	2007	2007
NMÖ, IKEU (Integrerad KalkningsEffektUppföljning)	Vattendrag IKEU, elfiske	Fisk	Fisk i rinnande vatten (VIX)	1 gång per år	2007	2007

### Kontakta Länsstyrelsen i Jämtland

**E-post** [Z-DL-vattendirektivet@lansstyrelsen.se](mailto:Z-DL-vattendirektivet@lansstyrelsen.se)

**Hemsida** <http://www.lansstyrelsen.se/jamtland/Sv/miljo-och-klimat/vatten-och-vattenanvandning/eg-ramdirektiv/Pages/index.aspx>