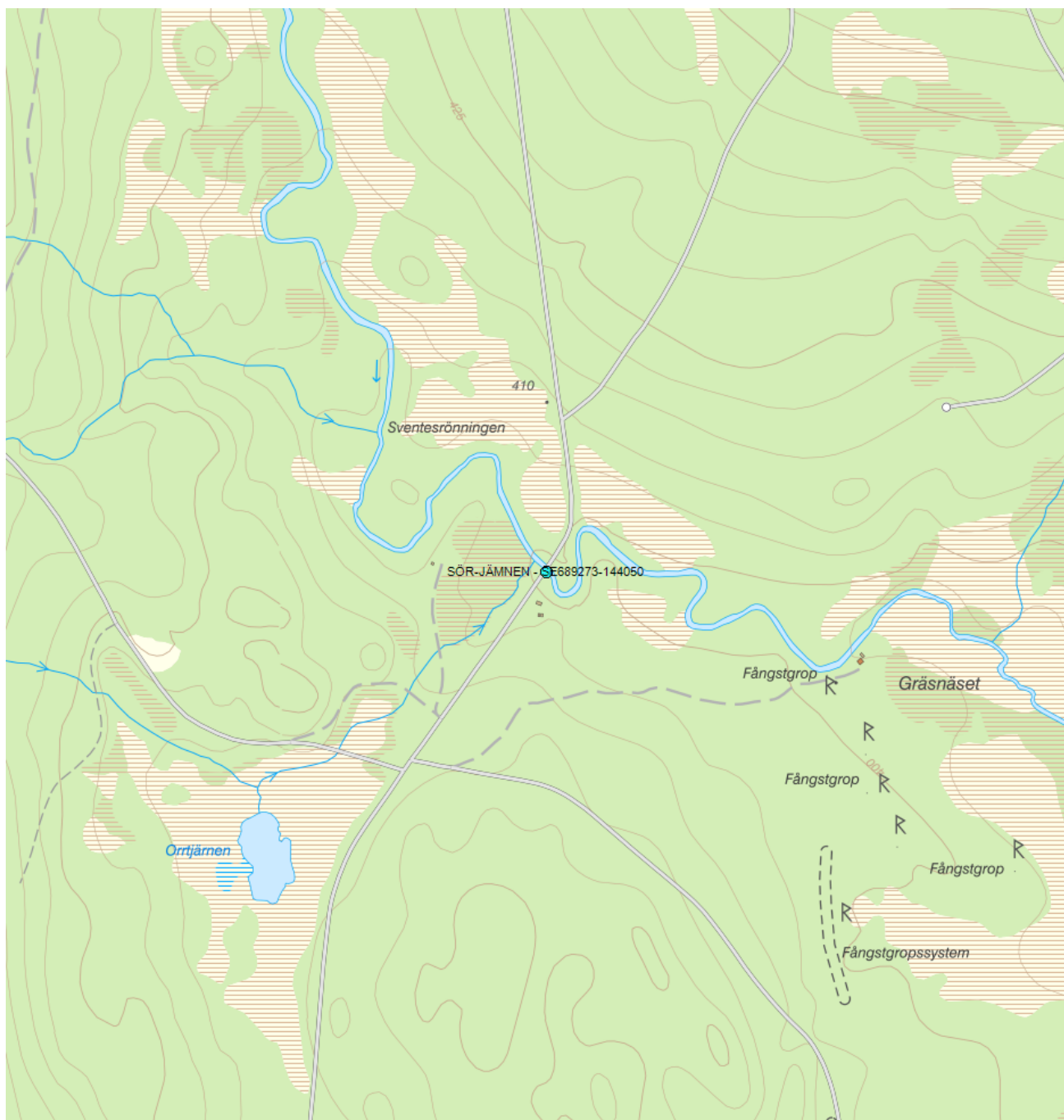


SÖR-JÄMNEN - SE689273-144050


Vattenkategori	Vattendrag	Län	Jämtland - 23
Distrikt	2. Bottenhavet (nationell del) - SE2	Kommun	Härjedalen - 2361
Huvudavrinningsområde	Ljusnan	Förvaltningscykel 4 (2022-2027):	

Mer information <http://viss.lansstyrelsen.se/Stations.aspx?stationEUID=SE689273-144050>

Miljöövervakningsprogram

Vilka miljöövervakningsprogram stationen ingår i

Program	Undersökning	Programspecifikt ID	Programspecifikt namn
KEU, Jämtlands län	Vattenkemi Vattendrag		SÖR-JÄMNEN

Provtas på övervakningsstationen

Program	Undersökning	Kvalitetsfaktor	Parameter	Frekvens	Startår	Slutår
Fysikalisk kemiska kvalitetsfaktorer						
KEU, Jämtlands län	Vattenkemi Vattendrag	Ljusförhållanden		annat	0	-
KEU, Jämtlands län	Vattenkemi Vattendrag	Ljusförhållanden	Vattenfärg	annat	0	-
KEU, Jämtlands län	Vattenkemi Vattendrag	Salthaltsförhållanden		annat	0	-
KEU, Jämtlands län	Vattenkemi Vattendrag	Salthaltsförhållanden	Konduktivitet	annat	0	-
KEU, Jämtlands län	Vattenkemi Vattendrag	Försurning		annat	0	-
KEU, Jämtlands län	Vattenkemi Vattendrag	Försurning	pH	annat	0	-
KEU, Jämtlands län	Vattenkemi Vattendrag	Försurning	Alkalinitet	annat	0	-
KEU, Jämtlands län	Vattenkemi Vattendrag	Övriga fysikaliska och kemiska parametrar		annat	0	-
KEU, Jämtlands län	Vattenkemi Vattendrag	Övriga fysikaliska och kemiska parametrar	Kalcium	annat	0	-
KEU, Jämtlands län	Vattenkemi Vattendrag	Övriga fysikaliska och kemiska parametrar	Magnesium	annat	0	-

Kontakta Länsstyrelsen i Jämtland

E-post Z-DL-vattendirektivet@lansstyrelsen.se

Hemsida <http://www.lansstyrelsen.se/jamtland/Sv/miljo-och-klimat/vatten-och-vattenanvandning/eg-ramdirektiv/Pages/index.aspx>