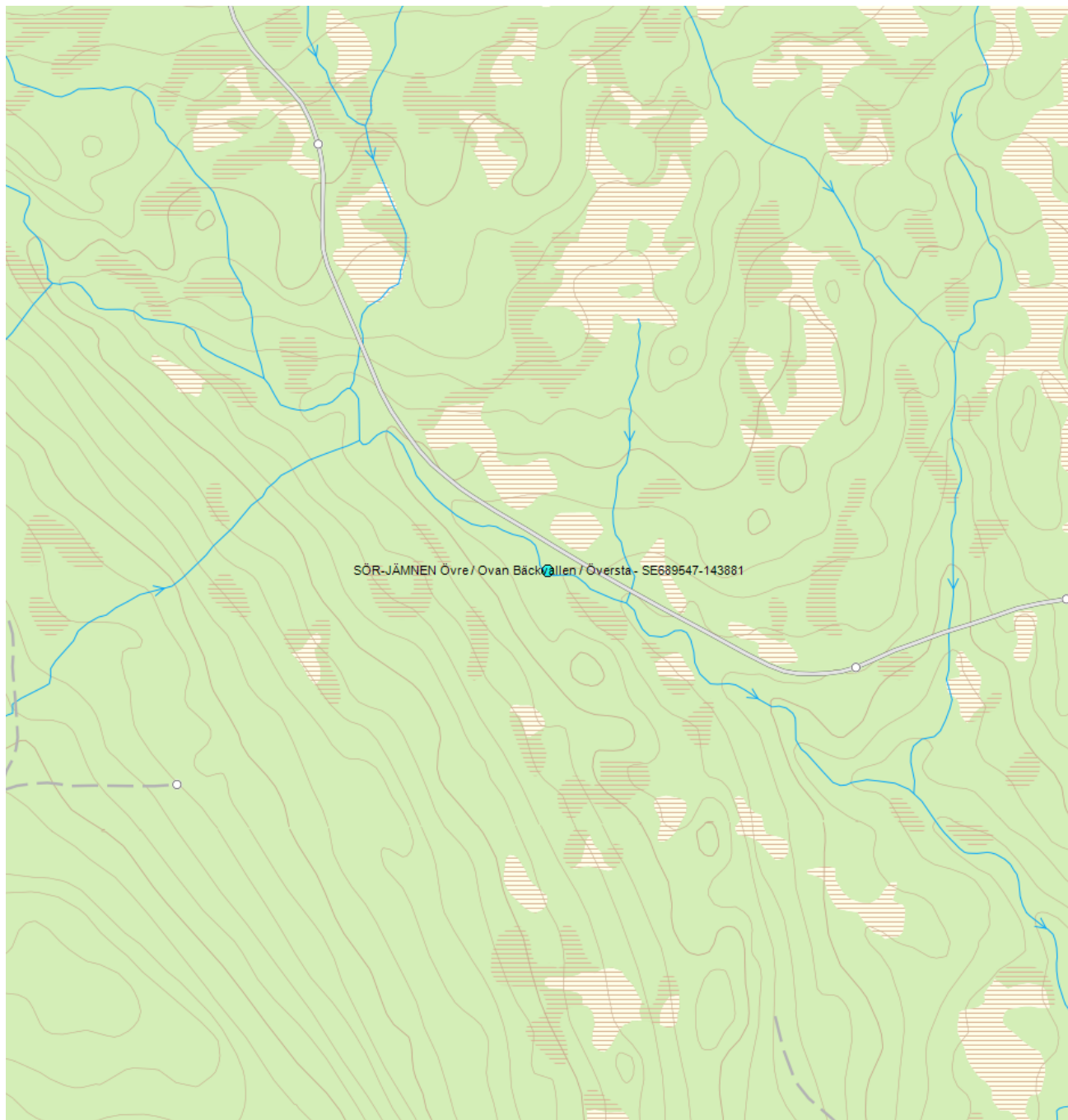


**SÖR-JÄMNEN Övre / Ovan Bäckvallen / Översta - SE689547-143881**


<b>Vattenkategori</b>	Vattendrag	<b>Län</b>	Jämtland - 23
<b>Distrikt</b>	2. Bottenhavet (nationell del) - SE2	<b>Kommun</b>	Härjedalen - 2361
<b>Huvudavrinningsområde</b>	Ljusnan	<b>Förvaltningscykel 4 (2022-2027):</b>	

**Mer information** <http://viss.lansstyrelsen.se/Stations.aspx?stationEUID=SE689547-143881>

**Miljöövervakningsprogram**

*Vilka miljöövervakningsprogram stationen ingår i*

Program	Undersökning	Programspecifikt ID	Programspecifikt namn
KEU, Jämtlands län	Bottenfauna		SÖR-JÄMNEN Övre / Ovan Bäckvallen / Översta
KEU, Jämtlands län	Elfiske		SÖR-JÄMNEN Övre / Ovan Bäckvallen / Översta

**Provtas på övervakningsstationen**

Program	Undersökning	Kvalitetsfaktor	Parameter	Frekvens	Startår	Slutår
<b>Biologiska kvalitetsfaktorer</b>						
KEU, Jämtlands län	Bottenfauna	Bottenfauna		1 gång per år	1994	-
KEU, Jämtlands län	Elfiske	Fisk		1 gång per år	1995	-

**Kontakta Länsstyrelsen i Jämtland****E-post** [Z-DL-vattendirektivet@lansstyrelsen.se](mailto:Z-DL-vattendirektivet@lansstyrelsen.se)**Hemsida** <http://www.lansstyrelsen.se/jamtland/Sv/miljo-och-klimat/vatten-och-vattenanvandning/eg-ramdirektiv/Pages/index.aspx>