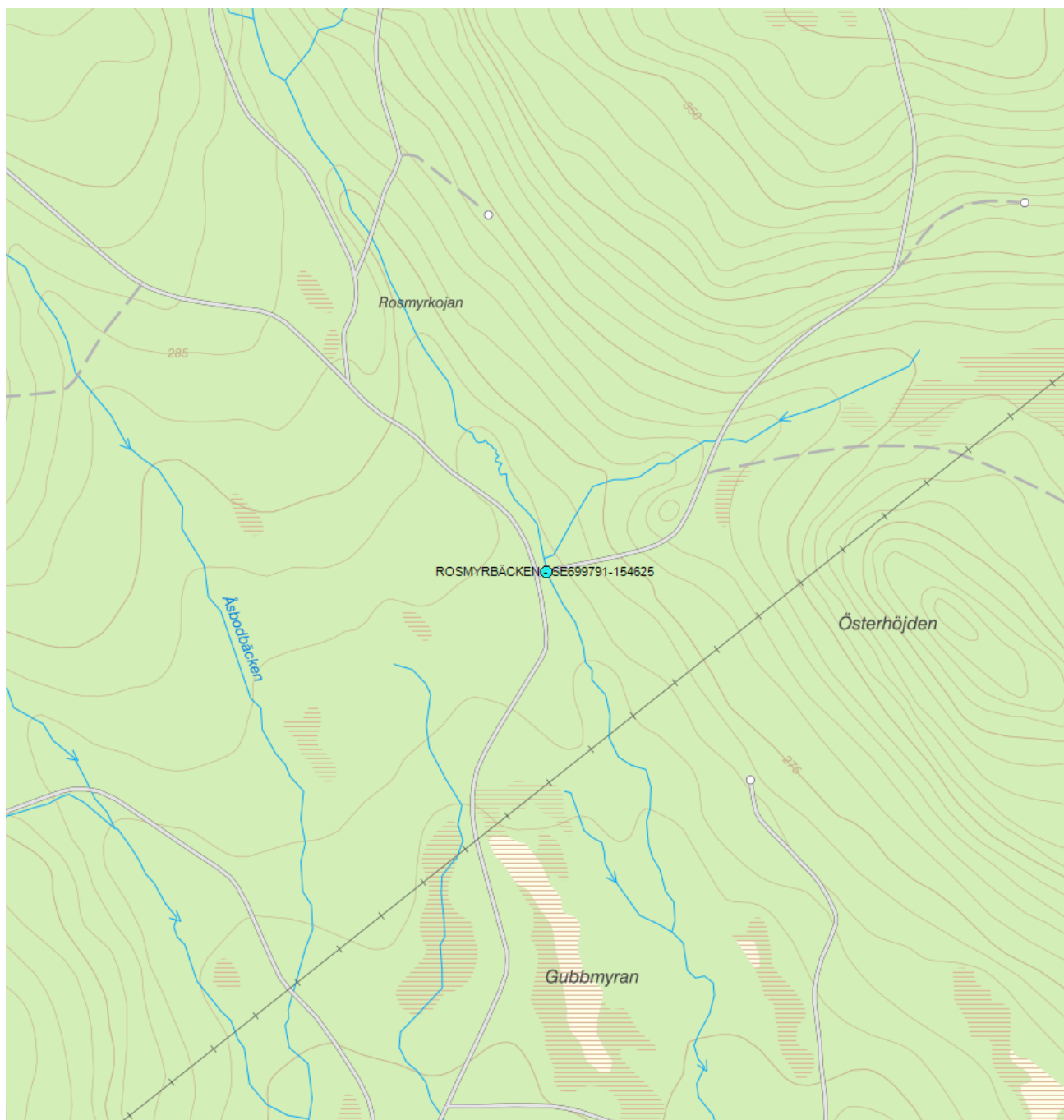


**ROSMYRBÄCKEN - SE699791-154625**


<b>Vattenkategori</b>	Vattendrag	<b>Län</b>	Jämtland - 23
<b>Distrikt</b>	2. Bottenhavet (nationell del) - SE2	<b>Kommun</b>	Ragunda - 2303
<b>Huvudavrinningsområde</b>	Indalsälven	<b>Förvaltningscykel 4 (2022-2027):</b>	

**Mer information** <http://viss.lansstyrelsen.se/Stations.aspx?stationEUID=SE699791-154625>

**Miljöövervakningsprogram**

*Vilka miljöövervakningsprogram stationen ingår i*

Program	Undersökning	Programspecifikt ID	Programspecifikt namn
KEU, Jämtlands län	Vattenkemi Vattendrag		ROSMYRBÄCKEN

## Provtas på övervakningsstationen

Program	Undersökning	Kvalitetsfaktor	Parameter	Frekvens	Startår	Slutår
<b>Fysikalisk kemiska kvalitetsfaktorer</b>						
KEU, Jämtlands län	Vattenkemi Vattendrag	Ljusförhållanden		annat	0	-
KEU, Jämtlands län	Vattenkemi Vattendrag	Ljusförhållanden	Vattenfärg	annat	0	-
KEU, Jämtlands län	Vattenkemi Vattendrag	Salthaltsförhållanden		annat	0	-
KEU, Jämtlands län	Vattenkemi Vattendrag	Salthaltsförhållanden	Konduktivitet	annat	0	-
KEU, Jämtlands län	Vattenkemi Vattendrag	Försurning		annat	0	-
KEU, Jämtlands län	Vattenkemi Vattendrag	Försurning	pH	annat	0	-
KEU, Jämtlands län	Vattenkemi Vattendrag	Försurning	Alkalinitet	annat	0	-
KEU, Jämtlands län	Vattenkemi Vattendrag	Övriga fysikaliska och kemiska parametrar		annat	0	-
KEU, Jämtlands län	Vattenkemi Vattendrag	Övriga fysikaliska och kemiska parametrar	Kalcium	annat	0	-
KEU, Jämtlands län	Vattenkemi Vattendrag	Övriga fysikaliska och kemiska parametrar	Magnesium	annat	0	-

### Kontakta Länsstyrelsen i Jämtland

**E-post** [Z-DL-vattendirektivet@lansstyrelsen.se](mailto:Z-DL-vattendirektivet@lansstyrelsen.se)

**Hemsida** <http://www.lansstyrelsen.se/jamtland/Sv/miljo-och-klimat/vatten-och-vattenanvandning/eg-ramdirektiv/Pages/index.aspx>