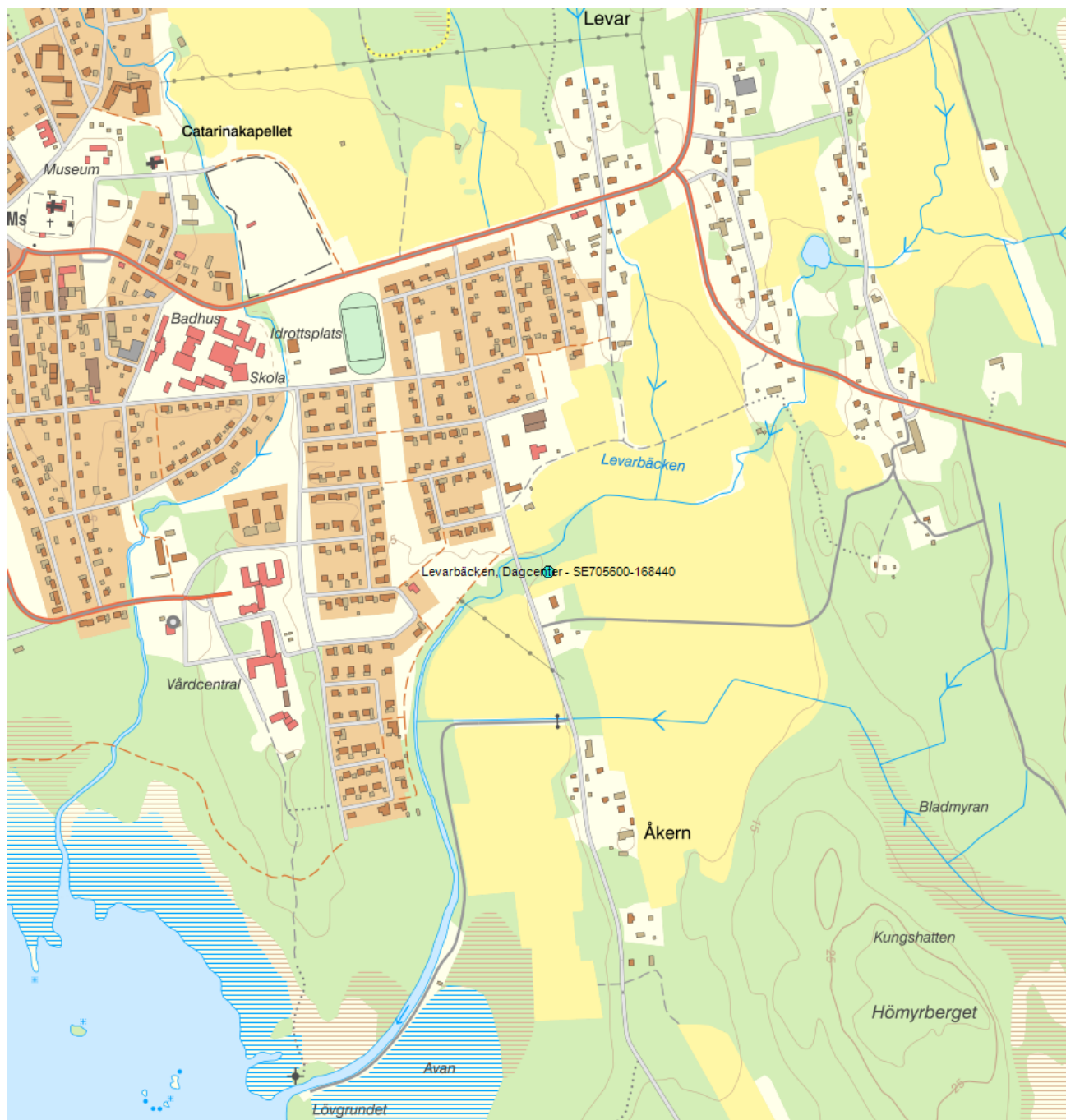


Levarbäcken, Dagcenter - SE705600-168440



Vattenkategori	Vattendrag	Län	Västerbotten - 24
Distrikt	2. Bottenhavet (nationell del) - SE2	Kommun	Nordmaling - 2401
Huvudavrinningsområde	Kustområde	Förvaltningscykel 3 (2017 - 2021):	Levarbäcken (WA26865876)

Mer information <http://viss.lansstyrelsen.se/Stations.aspx?stationEUID=SE705600-168440>

Miljöövervakningsprogram

Vilka miljöövervakningsprogram stationen ingår i

Program	Undersökning	Programspecifikt ID	Programspecifikt namn
KEU, Västerbottens län	Elfiske		Levarbäcken, Dagcenter

Provtas på övervakningsstationen

Program	Undersökning	Kvalitetsfaktor	Parameter	Frekvens	Startår	Slutår
Biologiska kvalitetsfaktorer						
KEU, Västerbottens län	Elfiske	Fisk		1 gång per år	1985	-

Övervakning enligt vattenförvaltningsförordningen

Övervakningsstationen och utvalda kvalitetsfaktorer ingår i Ramdirektivet för vattens övervakningsprogram.

Flagga	Program	Kvalitetsfaktor	Miljöparameter
Kontrollerande övervakning	KEU, Västerbottens län	Fisk	

Kontakta Länsstyrelsen i Västerbotten

E-post AC-DL-bersek@lansstyrelsen.se

Hemsida <http://www.lansstyrelsen.se/vasterbotten/Sv/miljo-och-klimat/vatten-och-vattenanvandning/vattenforvaltning/Pages/default.aspx>