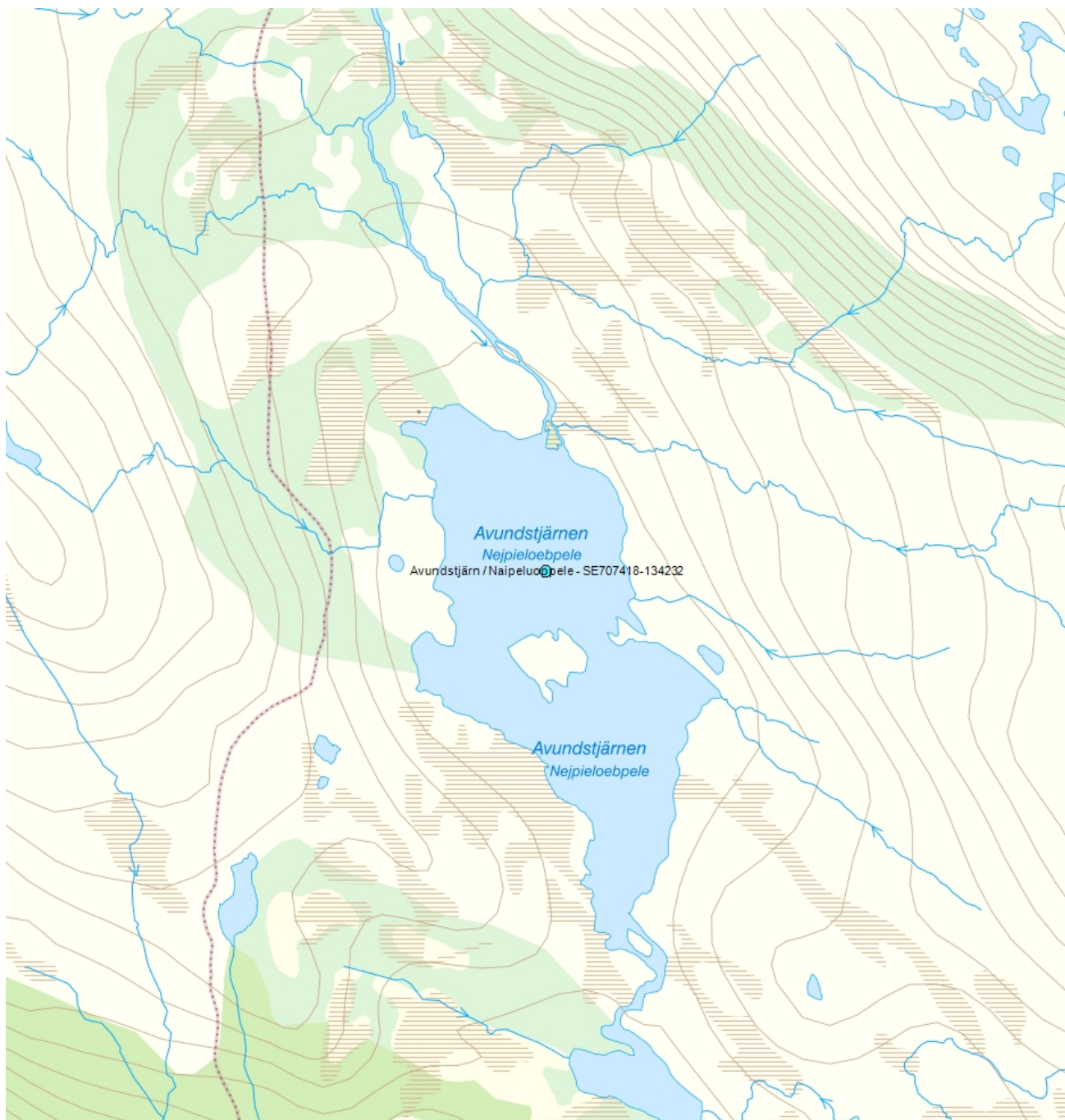


Avundstjärn / Naipeluoppele - SE707418-134232


Vattenkategori	Sjö	Län	Jämtland - 23
Distrikt	2. Bottenhavet (nationell del) - SE2	Kommun	Strömsund - 2313
Huvudavrinningsområde	Indalsälven	Förvaltningscykel 3 (2017 - 2021):	Avundstjärnen / Naipeluoppele (WA17599375)

Mer information <http://viss.lansstyrelsen.se/Stations.aspx?stationEUID=SE707418-134232>

Miljöövervakningsprogram

Vilka miljöövervakningsprogram stationen ingår i

Program	Undersökning	Programspecifikt ID	Programspecifikt namn
RMÖ Regionala Trendvatten, Jämtlands Län	Vattenkemi		Avundstjärn / Naipeluoppele

Provtag på övervakningsstationen

Program	Undersökning	Kvalitetsfaktor	Parameter	Frekvens	Startår	Slutår
Fysikalisk kemiska kvalitetsfaktorer						
RMÖ Regionala Trendvatten, Jämtlands Län	Vattenkemi	Ljusförhållanden		4 gånger per år	2009	-
RMÖ Regionala Trendvatten, Jämtlands Län	Vattenkemi	Ljusförhållanden	Siktdjup	4 gånger per år	2009	-
RMÖ Regionala Trendvatten, Jämtlands Län	Vattenkemi	Näringsämnen		4 gånger per år	2009	-
RMÖ Regionala Trendvatten, Jämtlands Län	Vattenkemi	Näringsämnen	Totalkväve	4 gånger per år	2009	-
RMÖ Regionala Trendvatten, Jämtlands Län	Vattenkemi	Näringsämnen	Totalfosfor	4 gånger per år	2009	-
RMÖ Regionala Trendvatten, Jämtlands Län	Vattenkemi	Näringsämnen	Ammonium	4 gånger per år	2009	-
RMÖ Regionala Trendvatten, Jämtlands Län	Vattenkemi	Näringsämnen	TOC	4 gånger per år	2009	-
RMÖ Regionala Trendvatten, Jämtlands Län	Vattenkemi	Näringsämnen	Kisel	4 gånger per år	2009	-
RMÖ Regionala Trendvatten, Jämtlands Län	Vattenkemi	Näringsämnen	Nitrat + nitrit	4 gånger per år	2009	-
RMÖ Regionala Trendvatten, Jämtlands Län	Vattenkemi	Näringsämnen	Fosfat	4 gånger per år	2009	-
RMÖ Regionala Trendvatten, Jämtlands Län	Vattenkemi	Temperaturförhållande		4 gånger per år	2009	-
RMÖ Regionala Trendvatten, Jämtlands Län	Vattenkemi	Temperaturförhållande	Temperatur	4 gånger per år	2009	-
RMÖ Regionala Trendvatten, Jämtlands Län	Vattenkemi	Salthaltsförhållanden		4 gånger per år	2009	-
RMÖ Regionala Trendvatten, Jämtlands Län	Vattenkemi	Salthaltsförhållanden	Konduktivitet	4 gånger per år	2009	-
RMÖ Regionala Trendvatten, Jämtlands Län	Vattenkemi	Försurning		4 gånger per år	2009	-
RMÖ Regionala Trendvatten, Jämtlands Län	Vattenkemi	Försurning	pH	4 gånger per år	2009	-
RMÖ Regionala Trendvatten, Jämtlands Län	Vattenkemi	Försurning	Alkalinitet	4 gånger per år	2009	-
RMÖ Regionala Trendvatten, Jämtlands Län	Vattenkemi	Försurning	Sulfat	4 gånger per år	2009	-
RMÖ Regionala Trendvatten, Jämtlands Län	Vattenkemi	Övriga fysikaliska och kemiska parametrar		4 gånger per år	2009	-
RMÖ Regionala Trendvatten, Jämtlands Län	Vattenkemi	Övriga fysikaliska och kemiska parametrar	Klorid	4 gånger per år	2009	-
RMÖ Regionala Trendvatten, Jämtlands Län	Vattenkemi	Övriga fysikaliska och kemiska parametrar	Kalcium	4 gånger per år	2009	-
RMÖ Regionala Trendvatten, Jämtlands Län	Vattenkemi	Övriga fysikaliska och kemiska parametrar	Kalium	4 gånger per år	2009	-
RMÖ Regionala Trendvatten, Jämtlands Län	Vattenkemi	Övriga fysikaliska och kemiska parametrar	Natrium	4 gånger per år	2009	-
RMÖ Regionala Trendvatten, Jämtlands Län	Vattenkemi	Övriga fysikaliska och kemiska parametrar	Absorbans	4 gånger per år	2009	-
RMÖ Regionala Trendvatten, Jämtlands Län	Vattenkemi	Övriga fysikaliska och kemiska parametrar	Magnesium	4 gånger per år	2009	-
RMÖ Regionala Trendvatten, Jämtlands Län	Vattenkemi	Övriga fysikaliska och kemiska parametrar	Fluor	4 gånger per år	2009	-

Kontakta Länsstyrelsen i Jämtland

E-post Z-DL-vattendirektivet@lansstyrelsen.se

Hemsida <http://www.lansstyrelsen.se/jamtland/Sv/miljo-och-klimat/vatten-och-vattenanvandning/eg-ramdirektiv/Pages/index.aspx>

