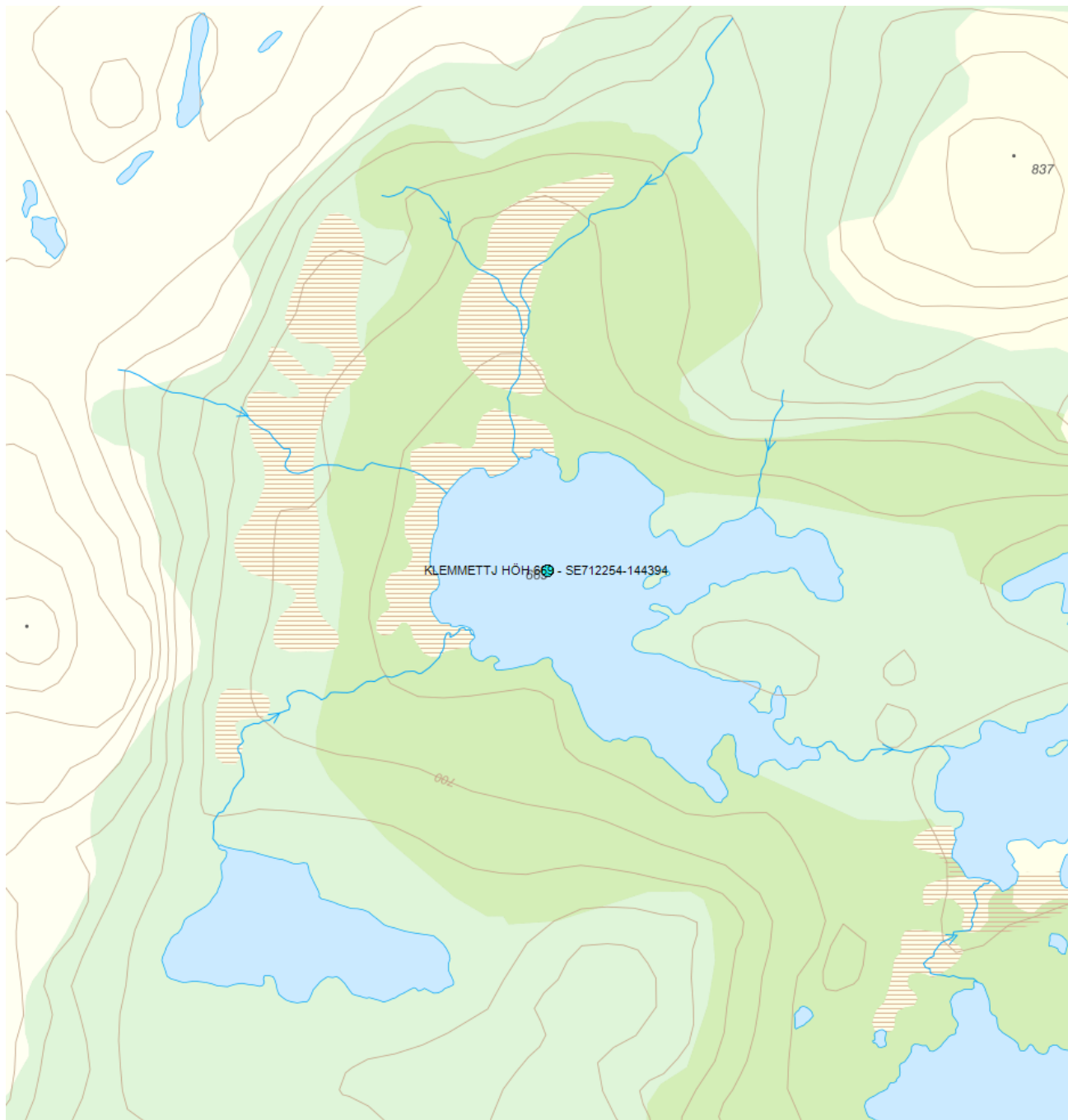


KLEMMETTJ HÖH 669 - SE712254-144394


Vattenkategori	Sjö	Län	Jämtland - 23
Distrikt	2. Bottenhavet (nationell del) - SE2	Kommun	Krokom - 2309
Huvudavrinningsområde	Ångermanälven	Förvaltningscykel 3 (2017 - 2021): Klemmetjärnarna (WA66952266)	

Mer information <http://viss.lansstyrelsen.se/Stations.aspx?stationEUID=SE712254-144394>

Miljöövervakningsprogram

Vilka miljöövervakningsprogram stationen ingår i

Program	Undersökning	Programspecifikt ID	Programspecifikt namn
KEU, Jämtlands län	Vattenkemi Sjöar		KLEMMETTJ HÖH 669

Provtag på övervakningsstationen

Program	Undersökning	Kvalitetsfaktor	Parameter	Frekvens	Startår	Slutår
Fysikalisk kemiska kvalitetsfaktorer						
KEU, Jämtlands län	Vattenkemi Sjöar	Ljusförhållanden		annat	0	-
KEU, Jämtlands län	Vattenkemi Sjöar	Ljusförhållanden	Vattenfärg	annat	0	-
KEU, Jämtlands län	Vattenkemi Sjöar	Salthaltsförhållanden		annat	0	-
KEU, Jämtlands län	Vattenkemi Sjöar	Salthaltsförhållanden	Konduktivitet	annat	0	-
KEU, Jämtlands län	Vattenkemi Sjöar	Försurning		annat	0	-
KEU, Jämtlands län	Vattenkemi Sjöar	Försurning	pH	annat	0	-
KEU, Jämtlands län	Vattenkemi Sjöar	Försurning	Alkalinitet	annat	0	-
KEU, Jämtlands län	Vattenkemi Sjöar	Övriga fysikaliska och kemiska parametrar		annat	0	-
KEU, Jämtlands län	Vattenkemi Sjöar	Övriga fysikaliska och kemiska parametrar	Kalcium	annat	0	-
KEU, Jämtlands län	Vattenkemi Sjöar	Övriga fysikaliska och kemiska parametrar	Magnesium	annat	0	-

Kontakta Länsstyrelsen i Jämtland

E-post Z-DL-vattendirektivet@lansstyrelsen.se

Hemsida <http://www.lansstyrelsen.se/jamtland/Sv/miljo-och-klimat/vatten-och-vattenanvandning/eg-ramdirektiv/Pages/index.aspx>