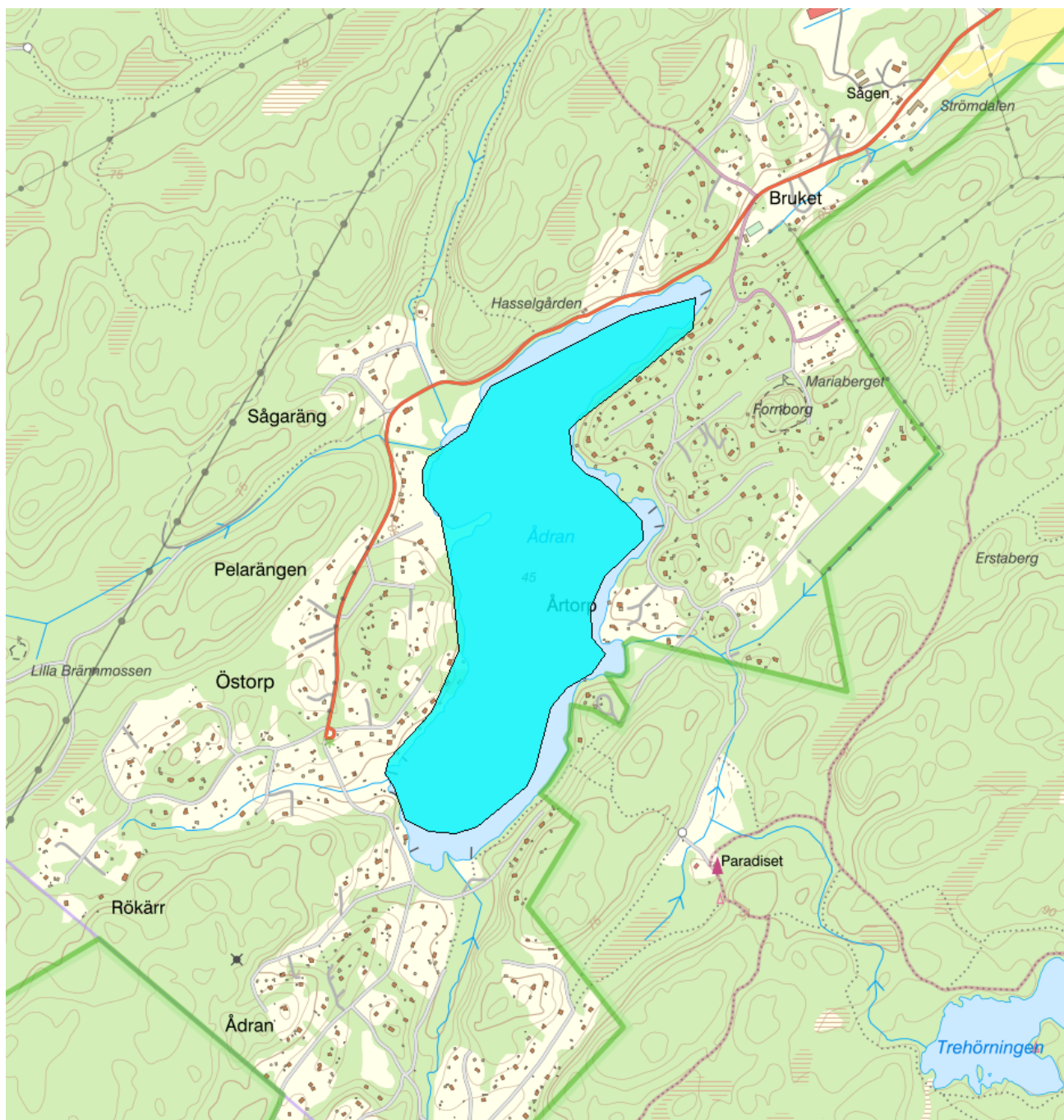


Ådran - WA63845376 / NW656195-162646



Vattenkategori	Sjö	Län	Stockholm - 01
Typ	Övrigt vatten	Kommun	Huddinge - 0126
Distrikt	3. Norra Östersjön - SE3	Yta (km²)	0,4
Huvudavrinningsområde	Tyresån - SE62000		

Mer information <https://viss.lansstyrelsen.se/Waters.aspx?waterMSCD=WA63845376>

Statusklassning

Status ?

Klassificering

- Ekologisk status Ej klassad

- Tillkomst/härkomst

- Kemisk status

Ekologisk status - Biologiska kvalitetsfaktorer ?

Växtplankton	<input checked="" type="checkbox"/> God
Näringsämnespåverkan växtplankton	<input type="checkbox"/> Ej klassad
Klorofyll a	<input checked="" type="checkbox"/> God
Planktontrofiskt index (PTI)	<input type="checkbox"/> Ej klassad
Totalbiomassa	<input type="checkbox"/> Ej klassad
Artantal för växtplankton	<input type="checkbox"/> Ej klassad

Påväxt-kiselalger

ACID - Surhetsindex för vattendrag och sjöar

IPS-index för Kiselalger

Bottenfauna	<input type="checkbox"/> Ej klassad
ASPT	<input type="checkbox"/> Ej klassad
BQI	
MILA	<input type="checkbox"/> Ej klassad

Makrofyter Hög

Fisk	<input type="checkbox"/> Ej klassad
Fisk i sjöar (EQR8)	<input type="checkbox"/> Ej klassad
Fisk i sjöar AindexW5	<input type="checkbox"/> Ej klassad
Fisk i sjöar (EindexW3)	<input type="checkbox"/> Ej klassad

Ekologisk status - Fysikalisk-Kemiska kvalitetsfaktorer ?

Näringsämnen	<input checked="" type="checkbox"/> Hög
Ljusförhållanden	<input checked="" type="checkbox"/> God
Syrgasförhållanden	<input type="checkbox"/> Ej klassad
Förurning	<input checked="" type="checkbox"/> God

Särskilda förorenande ämnen

Koppar

Zink

Ammoniak Ej klassad**Ekologisk status - Hydromorfologiska kvalitetsfaktorer ?**

Konnektivitet i sjöar	<input checked="" type="checkbox"/> Dålig
Längsgående konnektivitet i sjöar	<input checked="" type="checkbox"/> Dålig

Konnektivitet till närområde och svämplan kring sjöar

Hydrologisk regim i sjöar

Vattenståndsvariation i sjöar

Avvikelse i vinter- eller sommarvattenstånd

Vattenståndets förändringstakt i sjöar

Morfologiskt tillstånd i sjöar

Förändring av sjöars planform

Bottensubstrat i sjöar

Strukturer på det grunda vattenområdet i sjöar

Närområdet runt sjöar

Svämplanets strukturer och funktion runt sjöar

Kemisk status ?

Klassning av prioriterade ämnen och andra ämnen av betydelse

Prioriterade ämnen

Miljöproblem och påverkanskällor**Påverkanskällor ?****Klassificering**

Punktkällor - reningsverk

Punktkällor - Bräddning

Punktkällor - IED-industri

Punktkällor - Inte IED-industri

Punktkällor - Förorenade områden

Punktkällor - Deponier

Punktkällor - Lakvatten från gruvdrift

Punktkällor - Vattenbruk

Punktkällor - Andra signifikanta punktkällor

Diffusa källor - Urban markanvändning

Diffusa källor - Jordbruk

Diffusa källor - Skogsbruk

Diffusa källor - Transport och infrastruktur

Diffusa källor - Förorenad mark/gammal industrimark

Diffusa källor - Enskilda avlopp

Diffusa källor - Atmosfärisk deposition

Diffusa källor - Materialtäkt

Diffusa källor - Vattenbruk

Diffusa källor - Andra relevanta

Vattenuttag eller vattenavledning - för jordbruk

Vattenuttag eller vattenavledning för dricksvatten

Vattenuttag eller vattenavledning - för industri

Vattenuttag eller vattenavledning - för kylvatten

Vattenuttag eller vattenavledning - för vattenbruk

Vattenuttag eller vattenavledning - för vattenkraft

Vattenuttag eller vattenavledning - annat

Förändring av konnektivitet genom dammar, barriärer och slussar - för vattenkraft

Förändring av konnektivitet genom dammar, barriärer och slussar - för dricksvatten

Förändring av konnektivitet genom dammar, barriärer och slussar - för översvämningsskydd

Förändring av konnektivitet genom dammar, barriärer och slussar - för bevattning

Förändring av konnektivitet genom dammar, barriärer och slussar - för turism och rekreation

Förändring av konnektivitet genom dammar, barriärer och slussar - för industrin

Förändring av konnektivitet genom dammar,

barriärer och slussar - för sjöfart

Förändring av konnektivitet genom dammar,
barriärer och slussar– AnnatFörändring av konnektivitet genom dammar,
barriärer och slussar - okända eller föråldrade

Förändring av hydrologisk regim - jordbruk

Förändring av hydrologisk regim – Sjöfart

Förändring av hydrologisk regim - vattenkraft

Förändring av hydrologisk regim - offentlig
vattenförsörjningFörändring av hydrologisk regim - fiske och
vattenbruk

Förändring av hydrologisk regim - annat

Fysisk förlust av hela eller delar av
vattenförekomsterFörändring av morfologiskt tillstånd - för
översvämningsskydd

Förändring av morfologiskt tillstånd - för jordbruket

Förändring av morfologiskt tillstånd - för sjöfart

Förändring av morfologiskt tillstånd - annat

Förändring av morfologiskt tillstånd - okända eller
föråldrade

Andra hydromorfologiska förändringar

Introducerade sjukdomar eller arter

Exploatering eller borttagande av djur eller växter

Nedskräpning, olaglig avfallsdumpning

Annan signifikant påverkan

Okänd signifikant påverkan

Historisk förorening

Miljöövervakning

Övervakningsstation	Program	Undersökning	Programspecifikt ID	Programspecifikt namn
Ådran, Huddinge	KÖ, Tyresåns vattenvårdsförbund	Vattenkemi. Extensiv kartering av sjöar.	SLUAB0114	Ådran
Ådran, Huddinge	KÖ, Tyresåns vattenvårdsförbund	Makrofyter i sjöar	SLUAB0114	Ådran
Ådran, Huddinge	KEU, Kalkeffektuppföljning i Stockholms län	Bottenfauna i kalkade sjöar	KOAB18	ÅDRAN
Ådran, Huddinge	KEU, Kalkeffektuppföljning i Stockholms län	Vattenkemi i kalkade sjöar	KOAB18	ÅDRAN

Typtillhörighet**Värde****Typindelning/Typtillhörighet ?**

Vattentyp - Sjö	1MLB
Limnisk vattentypsregion	Södra Sverige (1)
Medeldjup (m)	3 - 15 (M)
Alkalinitet (mekv/l)	≤ 1 (L)
Humus (mg Pt/l)	> 30 (B)

Vattenversion

Detta objekt har existerat i följande versioner

Version

SVAR_2012_2
SVAR_2016_4

Datum

2012-11-08 09:07
2019-05-16 08:57

Cykel

Förvaltningscykel 2 (2010 - 2016)
Förlängning av förvaltningscykel 2
Förvaltningscykel 3 (2017 - 2021) (aktuell)

Vattentyp

Övrigt vatten
Övrigt vatten
Övrigt vatten

Kontakta Länsstyrelsen i Stockholm

E-post vattenforvaltning.stockholm@lansstyrelsen.se

Hemsida <http://www.lansstyrelsen.se/stockholm/Sv/miljo-och-klimat/vatten-och-vattenanvandning/vattenforvaltningen/Pages/default.aspx>