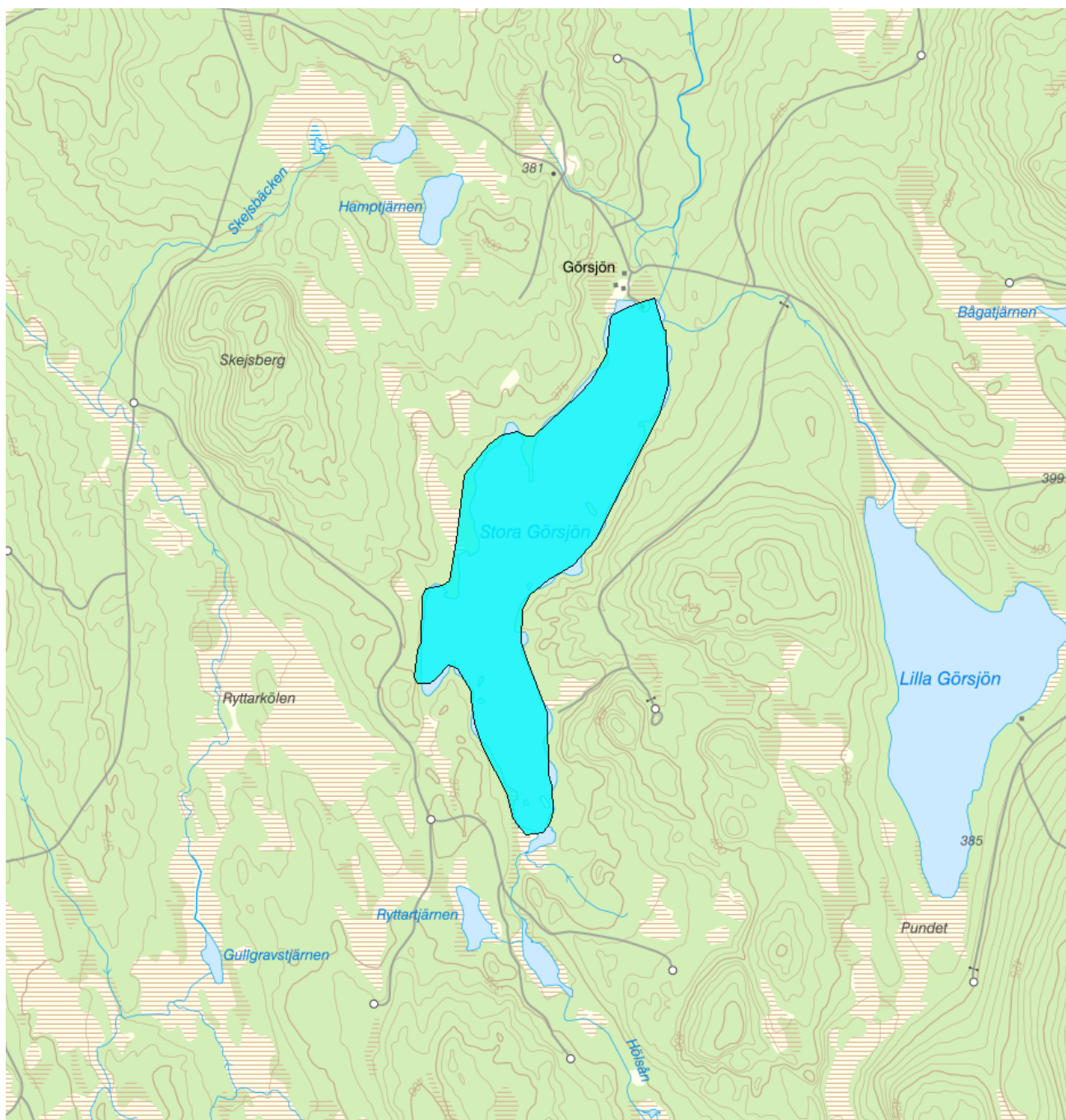


Stora Görsjön - WA59582980 / NW673415-141480



Vattenkategori	Sjö	Län	Dalarna - 20
Typ	Övrigt vatten	Kommun	Mora - 2062
Distrikt	2. Bottenhavet (nationell del) - SE2	Yta (km²)	0,8
Huvudavrinningsområde	Dalälven - SE53000		

Mer information <https://viss.lansstyrelsen.se/Waters.aspx?waterMSCD=WA59582980>

Statusklassning

Status ?

Klassificering

- Ekologisk status	■ God
- Tillkomst/härkomst	
- Kemisk status	■ Uppnår ej god

Ekologisk status - Biologiska kvalitetsfaktorer ?

Växtplankton

Näringsämnespåverkan växtplankton

Klorofyll a

Planktonτροφiskt index (PTI)

Totalbiomassa

Artantal för växtplankton

Påväxt-kiselalger

ACID - Surhetsindex för vattendrag och sjöar

IPS-index för Kiselalger

Bottenfauna

ASPT

BQI

MILA

Makrofyter

Fisk

Fisk i sjöar (EQR8)

Fisk i sjöar AindexW5

Fisk i sjöar (EindexW3)

Ekologisk status - Fysikalisk-Kemiska kvalitetsfaktorer ?

Näringsämnen ■ Hög

Ljusförhållanden

Syrgasförhållanden

Försurning ■ God

Särskilda förorenande ämnen

Koppar

Zink

Ekologisk status - Hydromorfologiska kvalitetsfaktorer ?

Konnektivitet i sjöar

Längsgående konnektivitet i sjöar

Konnektivitet till närområde och svämplan kring sjöar

Hydrologisk regim i sjöar

Vattenståndsvariation i sjöar

Avvikelse i vinter- eller sommarvattenstånd

Vattenståndets förändringstakt i sjöar

Morfologiskt tillstånd i sjöar

Förändring av sjöars planform

Bottensubstrat i sjöar

Strukturer på det grunda vattenområdet i sjöar

Närområdet runt sjöar

Svämplanets strukturer och funktion runt sjöar

Kemisk status ?

Klassning av prioriterade ämnen och andra ämnen av betydelse

Prioriterade ämnen

Miljöproblem och påverkanskällor**Påverkanskällor ?****Klassificering**

Punktkällor - reningsverk

Punktkällor - Bräddning

Punktkällor - IED-industri

Punktkällor - Inte IED-industri

Punktkällor - Förorenade områden

Punktkällor - Deponier

Punktkällor - Lakvatten från gruvdrift

Punktkällor - Vattenbruk

Punktkällor - Andra signifikanta punktkällor

Diffusa källor - Urban markanvändning

Diffusa källor - Jordbruk

Diffusa källor - Skogsbruk

Diffusa källor - Transport och infrastruktur

Diffusa källor - Förorenad mark/gammal industrimark

Diffusa källor - Enskilda avlopp

Diffusa källor - Atmosfärisk deposition

Diffusa källor - Materialtäkt

Diffusa källor - Vattenbruk

Diffusa källor - Andra relevanta

Vattenuttag eller vattenavledning - för jordbruk

Vattenuttag eller vattenavledning för dricksvatten

Vattenuttag eller vattenavledning - för industri

Vattenuttag eller vattenavledning - för kylvatten

Vattenuttag eller vattenavledning - för vattenbruk

Vattenuttag eller vattenavledning - för vattenkraft

Vattenuttag eller vattenavledning - annat

Förändring av konnektivitet genom dammar, barriärer och slussar - för vattenkraft

Förändring av konnektivitet genom dammar, barriärer och slussar - för dricksvatten

Förändring av konnektivitet genom dammar, barriärer och slussar - för översvämningsskydd

Förändring av konnektivitet genom dammar, barriärer och slussar - för bevattning

Förändring av konnektivitet genom dammar, barriärer och slussar - för turism och rekreation

Förändring av konnektivitet genom dammar, barriärer och slussar - för industrin

Förändring av konnektivitet genom dammar, barriärer och slussar - för sjöfart

Förändring av konnektivitet genom dammar, barriärer och slussar– Annat

Förändring av konnektivitet genom dammar, barriärer och slussar - okända eller föråldrade

Förändring av hydrologisk regim - jordbruk

Förändring av hydrologisk regim – Sjöfart

Förändring av hydrologisk regim - vattenkraft

Förändring av hydrologisk regim - offentlig vattenförsörjning

Förändring av hydrologisk regim - fiske och vattenbruk

Förändring av hydrologisk regim - annat

Fysisk förlust av hela eller delar av vattenförekomster

Förändring av morfologiskt tillstånd - för översvämningsskydd

Förändring av morfologiskt tillstånd - för jordbruket

Förändring av morfologiskt tillstånd - för sjöfart

Förändring av morfologiskt tillstånd - annat

Förändring av morfologiskt tillstånd - okända eller föråldrade

Andra hydromorfologiska förändringar

Introducerade sjukdomar eller arter

Exploatering eller borttagande av djur eller växter

Nedskräpning, olaglig avfallsdumpning

Annan signifikant påverkan

Okänd signifikant påverkan

Historisk förorening

Typtillhörighet

Värde

Typindelning/Typtillhörighet ?

Vattentyp - Sjö

Limnisk vattentypsregion

Medeldjup (m)

Alkalinitet (mekv/l)

Humus (mg Pt/l)

Vattenversion

Detta objekt har existerat i följande versioner

Version

SVAR_2012_2

SVAR_2016_4

Datum

2012-11-08 09:07

2019-05-16 08:57

Cykel

Förvaltningscykel 2 (2010 - 2016)

Förlängning av förvaltningscykel 2

Förvaltningscykel 3 (2017 - 2021) (aktuell)

Vattentyp

Övrigt vatten

Övrigt vatten

Övrigt vatten

Kontakta Länsstyrelsen i Dalarna

E-post beredningssekretariat.dalarna@lansstyrelsen.se

Hemsida <http://www.lansstyrelsen.se/dalarna/Sv/miljo-och-klimat/vatten-och-vattenanvandning/vattenforvaltning/Pages/default.aspx>