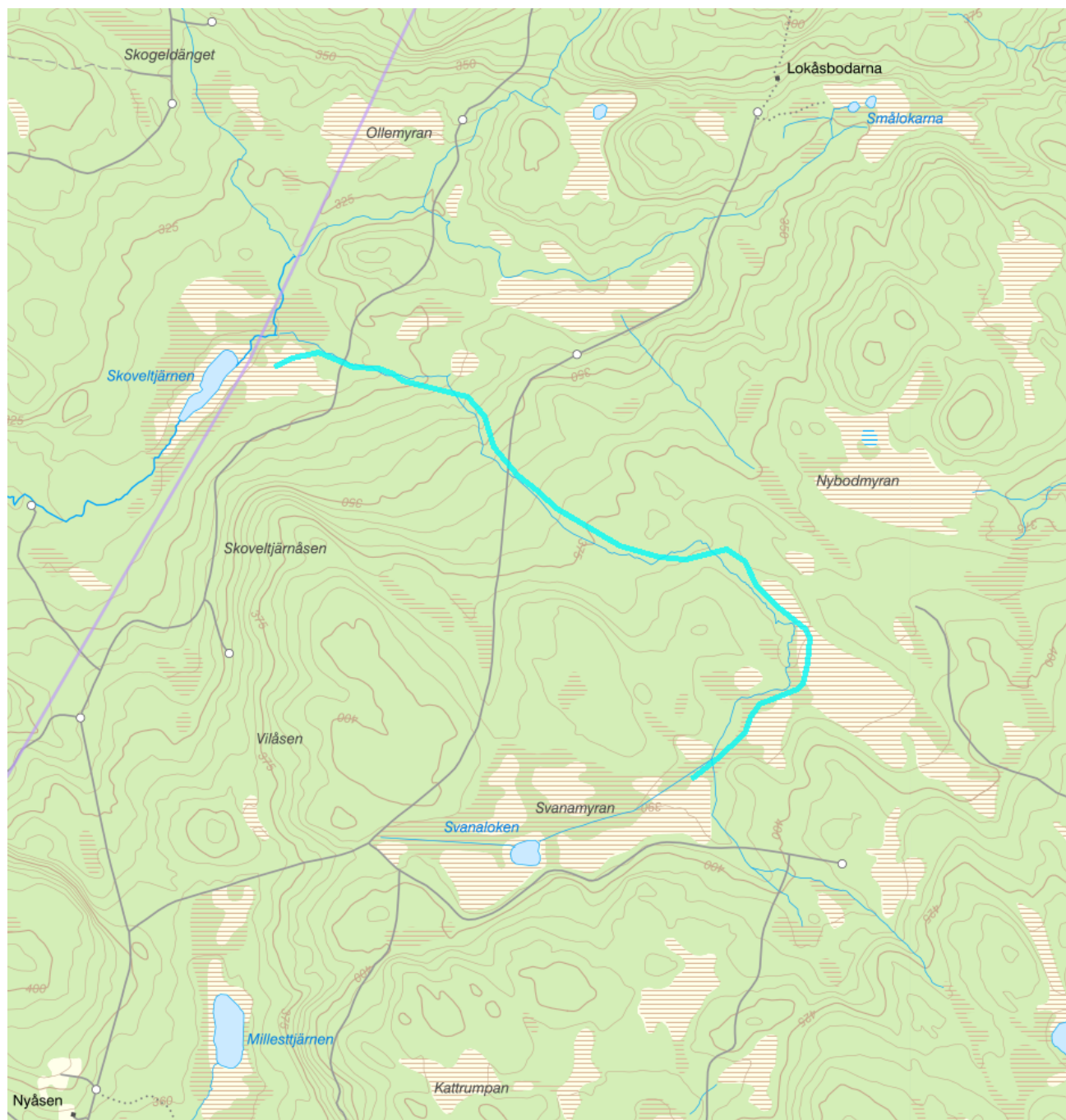


Skoveltjärnsbäcken - WA10595363 / NW693601-153742



Vattenkategori	Vattendrag	Län	Västernorrland - 22
Typ	Övrigt vatten	Kommun	Sundsvall - 2281
Distrikt	2. Bottenhavet (nationell del) - SE2	Längd (km)	2,9
Huvudavrinningsområde	Ljungan - SE42000		

Mer information <http://viss.lansstyrelsen.se/Waters.aspx?waterMSCD=WA10595363>

Statusklassning

Klassificering

Status ?

- Ekologisk status

- Tillkomst/härkomst

- Kemisk status

Ekologisk status - Biologiska kvalitetsfaktorer ?

Påväxt-kiselalger

IPS-index för Kiselalger

ACID - Surhetsindex för vattendrag och sjöar

Bottenfauna

ASPT

DJ-index

Fisk

Fisk i rinnande vatten (VIX)

Fisk i rinnande vatten (VIXMORF)

Fisk i rinnande vatten (VIXh)

Fisk i rinnande vatten (VIXsm)

Ekologisk status - Fysikalisk-Kemiska kvalitetsfaktorer

Näringsämnen

Försurning

Särskilda förorenande ämnen

Koppar

Zink

Ekologisk status - Hydromorfologi

Konnektivitet i vattendrag

Konnektivitet i uppströms och nedströms riktning i vattendrag

Konnektivitet i sidled till närområde och svämplan i vattendrag

Hydrologisk regim i vattendrag

Specifik flödesenergi i vattendrag

Volymsavvikelse i vattendrag

Avvikelse i flödets förändringstakt

Vattenståndets förändringstakt i vattendrag

Morfologiskt tillstånd i vattendrag

Vattendragsfårans form

Vattendragets planform

Vattendragsfårans bottensubstrat

Död ved i vattendrag

Strukturer i vattendraget

Vattendragsfårans kanter

Vattendragets närområde

Svämplanets strukturer och funktion i vattendrag

Kemisk status

Prioriterade ämnen

Miljöproblem och påverkanskällor

Påverkanskällor ?

Klassificering

Punktkällor - reningsverk
Punktkällor - Bräddning
Punktkällor - IED-industri
Punktkällor - Inte IED-industri
Punktkällor - Förorenade områden
Punktkällor - Deponier
Punktkällor - Lakvatten från gruvdrift
Punktkällor - Vattenbruk
Punktkällor - Andra signifikanta punktkällor
Diffusa källor - Urban markanvändning
Diffusa källor - Jordbruk
Diffusa källor - Skogsbruk
Diffusa källor - Transport och infrastruktur
Diffusa källor - Förorenad mark/gammal industrimark
Diffusa källor - Enskilda avlopp
Diffusa källor - Atmosfärisk deposition
Diffusa källor - Materialtäkt
Diffusa källor - Vattenbruk
Diffusa källor - Andra relevanta
Vattenuttag eller vattenavledning - för jordbruk
Vattenuttag eller vattenavledning för dricksvatten
Vattenuttag eller vattenavledning - för industri
Vattenuttag eller vattenavledning - för kylvatten
Vattenuttag eller vattenavledning - för vattenbruk
Vattenuttag eller vattenavledning - för vattenkraft
Vattenuttag eller vattenavledning - annat
Förändring av konnektivitet genom dammar, barriärer och slussar - för vattenkraft
Förändring av konnektivitet genom dammar, barriärer och slussar - för dricksvatten
Förändring av konnektivitet genom dammar, barriärer och slussar - för översvämningsskydd
Förändring av konnektivitet genom dammar, barriärer och slussar - för bevattning
Förändring av konnektivitet genom dammar, barriärer och slussar - för turism och rekreation
Förändring av konnektivitet genom dammar, barriärer och slussar - för industrin
Förändring av konnektivitet genom dammar, barriärer och slussar - för sjöfart
Förändring av konnektivitet genom dammar, barriärer och slussar - Annat
Förändring av konnektivitet genom dammar, barriärer och slussar - okända eller föråldrade
Förändring av hydrologisk regim - jordbruk

Förändring av hydrologisk regim – Sjöfart

Förändring av hydrologisk regim - vattenkraft

Förändring av hydrologisk regim - offentlig
vattenförsörjningFörändring av hydrologisk regim - fiske och
vattenbruk

Förändring av hydrologisk regim - annat

Fysisk förlust av hela eller delar av
vattenförekomsterFörändring av morfologiskt tillstånd - för
översvämningskydd

Förändring av morfologiskt tillstånd - för jordbruket

Förändring av morfologiskt tillstånd - för sjöfart

Förändring av morfologiskt tillstånd - annat

Förändring av morfologiskt tillstånd - okända eller
föråldrade

Andra hydromorfologiska förändringar

Introducerade sjukdomar eller arter

Exploatering eller borttagande av djur eller växter

Nedskräpning, olaglig avfallsdumpning

Annan signifikant påverkan

Okänd signifikant påverkan

Historisk förorening

Åtgärder

Här presenteras de föreslagna och genomförda åtgärderna för vattenförekomsten.

Möjliga åtgärder i Förvaltningscykel 2 (2 st)

Förslag på åtgärder som är möjliga att genomföra eller skulle behöva genomföras för att nå god vattenstatus.

Åtgärd	Åtgärdskategori	Åtgärdsplats	Effekter	Storlek	Tidsspänn	Totalkostnad	Flaggor
Nedströmspassage förbi Torpshammar kraftverk	Anordningar för nedströmspassage	Mellansjön	Ökning Habitat 3,3 ha	1 st	-		
Uppströms passage förbi Torpshammar kraftverk	Uppströmspassage	Mellansjön	Ökning Habitat 3,3 ha		-		

Typtillhörighet

Värde

Typindelning/Typtillhörighet ?

Vattentyp - Vattendrag

Limnisk vattentypsregion

Tillrinningsområdets storlek (km2)

Vattendragslutning (%)

Vattenversion

I följande versioner har detta objekt existerat

Version

SVAR_2012_2

Datum

2012-11-08 09:07

SVAR_2016_4

2019-05-16 08:57

Cykel

Förvaltningscykel 2 (2010 - 2016)

Förlängning av förvaltningscykel 2

Förvaltningscykel 3 (2017 - 2021) (aktuell)

Vattentyp

Övrigt vatten

Övrigt vatten

Övrigt vatten

Kontakta Länsstyrelsen i Västernorrland**E-post** Y-DL-Beredningssekretariat@lansstyrelsen.se**Hemsida** <http://www.lansstyrelsen.se/vasternorrland/Sv/miljo-och-klimat/vatten-och-vattenanvandning/svensk-vattenforvaltning-vattendirektivet/Pages/default.aspx>