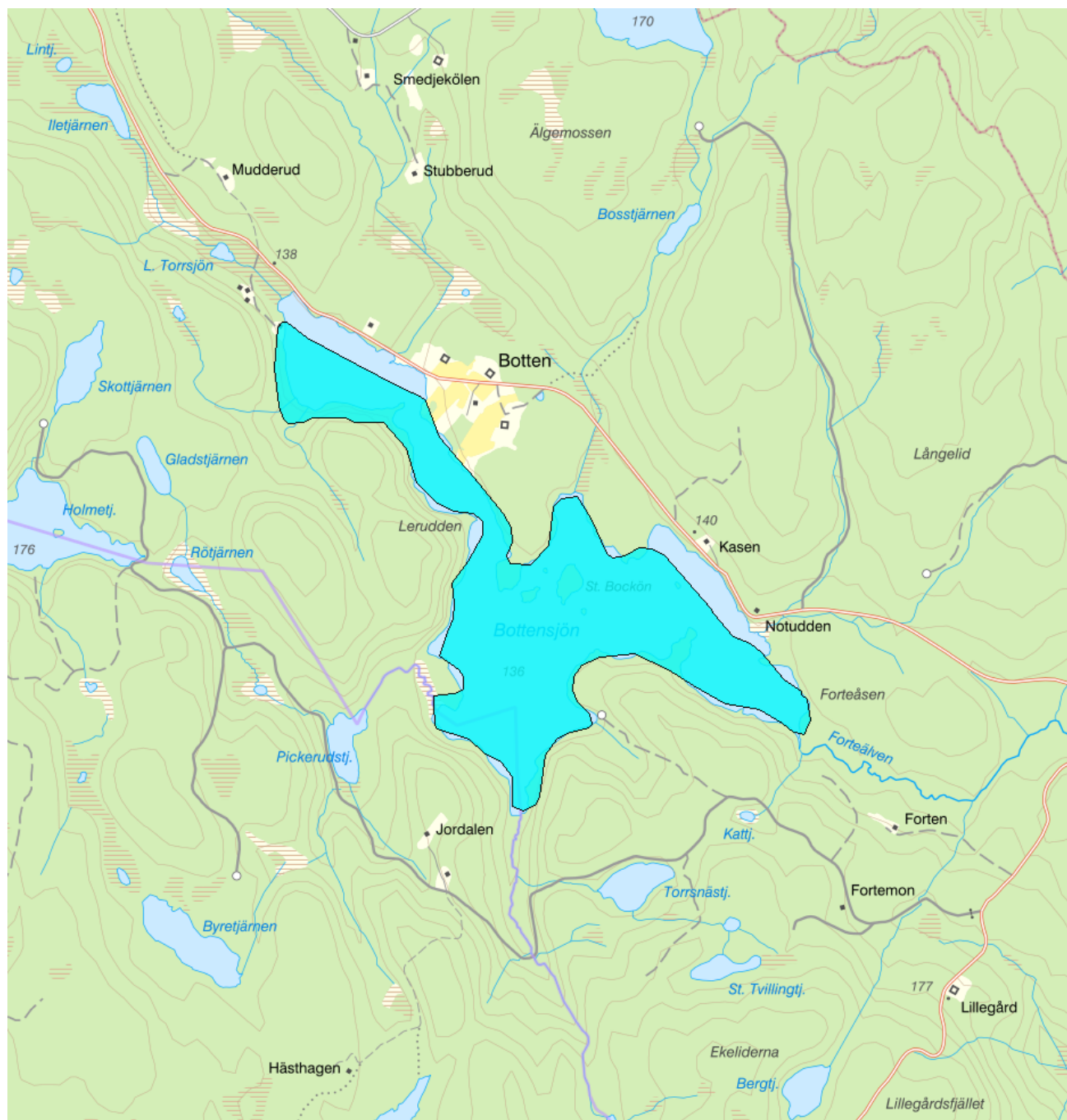


Bottensjön - WA13067238 / SE656545-128061



Förvaltningscykel 1 (2004 - 2009)

Vattenkategori	Sjö	Län	Västra Götaland - 14
Typ	Vattenförekomst		Bengtsfors - 1460
Distrikt	5. Västerhavet (nationell del) - SE5	Kommuner	Dals-Ed - 1438
Huvudavrinningsområde	Göta älv - SE108000	Yta (km²)	1

Mer information <http://viss.lansstyrelsen.se/Waters.aspx?waterMSCD=WA13067238>

Statusklassning

Klassificering

Status ?

- Ekologisk status	■ Måttlig
- Tillkomst/härkomst	■ Naturlig
- Kemisk status	■ Uppnår ej god
- Kemisk status utan överallt överskridande ämnen	■ God

Ekologisk status - Biologiska kvalitetsfaktorer ?

Växtplankton	■ Ej klassad
Näringsämnespåverkan växtplankton	
Totalbiomassa	■ Ej klassad
Trofiskt planktonindex (TPI)	■ Ej klassad
Andel blågrönalger	■ Ej klassad
Artantal för växtplankton	■ Ej klassad
Klorofyll a	■ Ej klassad
Bottenfauna	■ Ej klassad
ASPT	■ Ej klassad
BQI	■ Ej klassad
MLA	■ Ej klassad
Makrofyter	■ Ej klassad
Fisk	■ Ej klassad

Ekologisk status - Fysikalisk kemiska kvalitetsfaktorer ?

Allmänna förhållanden Fys-kem	■ Måttlig
Näringsämnen	■ God
Ljusförhållanden	■ Ej klassad
Syrgasförhållanden	■ Ej klassad
Försurning	■ Måttlig
Särskilda förorenande ämnen	
Icke syntetiska ämnen	
Koppar	
Zink	
Syntetiska ämnen	

Ekologisk status - Hydromorfologiska kvalitetsfaktorer ?

Hydromorfologi cykel 1 2004-2015	■ Ej klassad
Kontinuitet	
Förekomst av artificiella vandringshinder	
Hydrologisk regim sjöar	■ Hög
Föreskriven regleringsamplitud för sjöar	
Påverkan på vattenståndsförändringar i sjöar	
Morfologiska förhållanden	
Markanvändning i närmiljön	
Markanvändning i delavrinningsområdet	
Död ved/Antal vedbitar	
Antal diken per km	
Förändrad litoral zon	

Kemisk status ?

Klassning av prioriterade ämnen och andra ämnen av betydelse

Prioriterade ämnen

Bromerad difenyleter

Kvicksilver och kvicksilverföreningar

Miljöproblem och påverkanskällor**Miljöproblem** ?

	Klassificering
1. Övergödning och syrefattiga förhållanden	<input type="checkbox"/> Nej
2. Miljögifter	<input type="checkbox"/> Ja
3. Försurning	<input type="checkbox"/> Ja
4.1 Flödesförändringar	
4.2 Konnektivitetsförändringar	
4.3 Morfologiska förändringar	
5. Främmande arter	
6.3 Vattenuttag	

Påverkanskällor ?

	Klassificering
1. Punktkällor	
2. Diffusa källor	
3. Vattenuttag	
4. Flödesreglering och morfologiska förändringar	
5. Fysiska förändringar av sjöar och vattendrag	
7. Annan morfologisk påverkan	
8. Annan signifikant påverkan	

Risk

Risken för att en miljökvalitetsnorm inte följs och att en god miljöstatus inte uppnås ,

Klassificering

Riskbedömning ?

Risk att Ekologisk status/potential inte uppnås 2015	<input type="checkbox"/> Risk
Risk att Kemisk status inte uppnås 2015	<input type="checkbox"/> Risk
Risk att Kemisk status (exklusive kvicksilver) inte nås till 2015	<input type="checkbox"/> Ingen risk

Miljöövervakning

Övervakningsstation	Program	Undersökning	Programspecifikt ID	Programspecifikt namn
Bottensjön utlopp	KEU i Västra Götalands län	Kalkeffektuppföljning vattenkemi, standardprogrammet	1557	Bottensjön utlopp
Bottensjön tillflöde	KEU i Västra Götalands län	KEU Vattenkemi ALU	6009	Bottensjön tillflöde
Bottensjön	NMÖ, Sjöar omdrevsstationer	Omdrevssjöar vattenkemi	656545-128061	Bottensjön

Skyddade områden

Område

Avloppskänsliga områden, inlandsvatten, fosfor
 Tillrinningsområde till avloppskänsliga områden, norra kusten (SECA001)
 Tillrinningsområde till avloppskänsligavatten, södra kusten (SECA002)

EUID

SELK001
 SECM001
 SECM002

Områdestyp

Avloppsvattendirektivet
 Avloppsvattendirektivet
 Avloppsvattendirektivet

Typindelning**Värde****Typindelning/Typtilhörighet ?**

Vattentyp - Sjö	S6DSYN
Vattenkategori	Sjö
Limnisk ekoregion/Kustvattentyp	Sydväst, söder om norrlandsgränsen, inom vattendelaren till Västerhavet, under 200 m.ö.h.
Djupkategori	Djup: Maxdjup >5m/ Medeldjup >4m
Yta	Liten: ≤ 10km ²
Färg (Humus)	Ja - >50 mgPt/l
Bakgrundsalkalinitet	Nej - ≤ 1,0 mekv Alk

Vattenversion

I följande versioner har detta objekt existerat

Version

Ytvatten innan versionshantering

SVAR_2010_1

SVAR_2012_2

SVAR_2016

Datum

2011-05-09 12:09

2011-10-17 12:07

2012-11-08 09:07

2017-06-20 09:29

Cykel

Förvaltningscykel 1 (2004 - 2009)

Förvaltningscykel 2 (2010 - 2016)

Förlängning av förvaltningscykel 2

Förvaltningscykel 3 (2017 - 2021) (aktuell)

Vattentyp

Vattenförekomst

Vattenförekomst

Vattenförekomst

Vattenförekomst

Kontakta Länsstyrelsen i Västra Götaland

E-post beredningssekretariatet.vastragotaland@lansstyrelsen.se

Hemsida <http://www.lansstyrelsen.se/vastragotaland/Sv/miljo-och-klimat/vatten-och-vattenanvandning/vattenforvaltning/Pages/index.aspx>