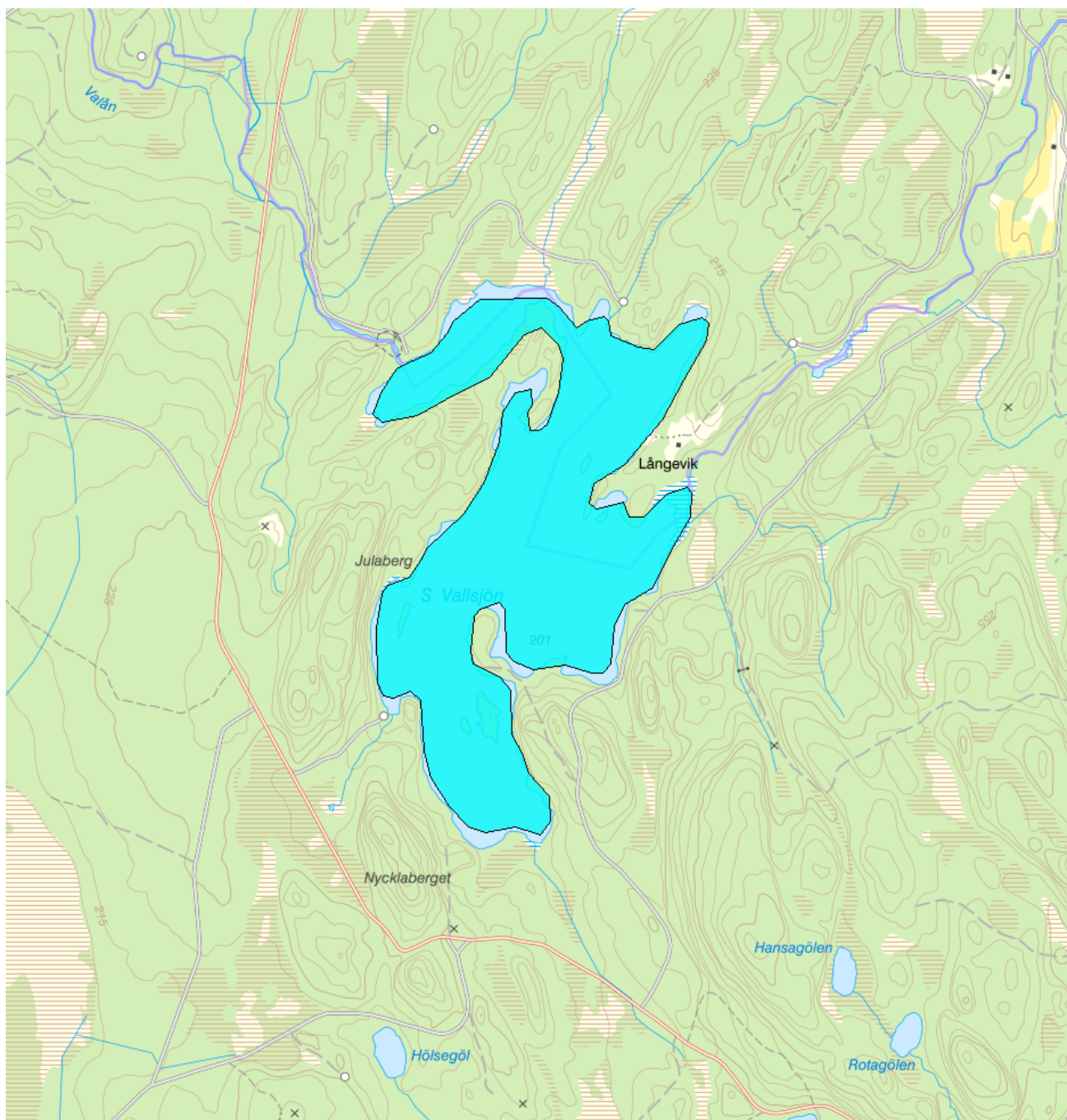


Södra Vallsjön - WA13085166 / SE637234-137340



Vattenkategori	Sjö	Län	Jönköping - 06
Typ	Vattenförekomst	Kommuner	Gislaved - 0662
Distrikt	5. Västerhavet (nationell del) - SE5		Gnosjö - 0617
Huvudavrinningsområde	Nissan - SE101000	Yta (km²)	0,8

Mer information <http://viss.lansstyrelsen.se/Waters.aspx?waterMSCD=WA13085166>

Miljö kvalitetsnorm

Ekologisk status

Kvalitetskrav

■ God ekologisk status

Version: Beslutad

Kemisk ytvattenstatus**Kvalitetskrav**
 God kemisk ytvattenstatus

God kemisk ytvattenstatus 2015 med undantag för kvicksilver (Hg) och polybromerade difenyletrar (PBDE). Ämnen vars påverkan i första hand kommer ifrån atmosfäriskt nedfall från långväga lufttransporter efter förbränning av varor. Ämnena överskrider sina respektive gränsvärden i fisk i alla Sveriges vattenförekomster (se referenser från NRM i referensbiblioteket i VISS: 53314 och 53315). Även om halterna minskar generellt på grund av restriktioner är det svårt att veta när god kemisk status kommer att uppnås. Undantag sätts i form av mindre strängt krav med skälen tekniskt omöjligt.

Undantag - Mindre stränga krav**Kvicksilver och kvicksilverföreningar**
 Uppnår ej god kemisk ytvattenstatus
▲ Motiveringstexten kan uppdateras av ansvarig länsstyrelse eller vattenmyndighet

Ett undantag i form av mindre strängt krav har satts för kvicksilver (Hg), i enlighet med bilaga 6 till Havs- och vattenmyndighetens föreskrifter (HVMFS 2013:19) om statusklassificering och miljö kvalitetsnormer avseende ytvattenstatus. Halterna av kvicksilver bedöms överskrida gränsvärdet i fisk i samtliga vattenförekomster (se referens från SLU i referensbiblioteket i VISS: 51583 eller IVLs biotadatabas: 51273). Skälet för undantag är att det bedöms vara tekniskt omöjligt att sänka halterna av kvicksilver till de nivåer som motsvarar god kemisk ytvattenstatus. Den största påverkan av kvicksilver består av atmosfärisch deposition vars ursprung är långväga, globala atmosfäriska utsläpp från tung industri och förbränning av stenkol. I Sverige har en stor mängd av det nedfallande atmosfäriska kvicksilvret under lång tid ackumulerats skogsmarkens humuslager, varifrån det kontinuerligt sker ett läckage till ytvattnet med påföljande ackumulering i vattenlevande organismer och fisk. Problemet bedöms ha en sådan omfattning och karaktär att det i dagsläget saknas tekniska förutsättningar att åtgärda det. De nuvarande halterna av kvicksilver (december 2015) får dock inte öka.

Bromerad difenyleter
 Uppnår ej god kemisk ytvattenstatus
▲ Motiveringstexten kan uppdateras av ansvarig länsstyrelse eller vattenmyndighet

Ett undantag i form av mindre strängt krav har satts för bromerade difenyletrar (kongenerna 28, 47, 99, 100, 153 och 154), även kallade polybromerade difenyletrar (PBDE), i enlighet med bilaga 6 till Havs- och vattenmyndighetens föreskrifter (HVMFS 2013:19) om statusklassificering och miljö kvalitetsnormer avseende ytvattenstatus. Halterna av PBDE bedöms överskrida gränsvärdet i fisk i samtliga vattenförekomster (se referenser från NRM i referensbiblioteket i VISS: 53314 och 53315). Skälet för undantag är att det bedöms vara tekniskt omöjligt att sänka halterna av PBDE till de nivåer som motsvarar god kemisk ytvattenstatus. Problemet beror främst på påverkan från långväga luftburna föroreningar och bedöms ha en sådan omfattning och karaktär att det i dagsläget saknas tekniska förutsättningar att åtgärda det. De nuvarande halterna av PBDE (december 2015) får dock inte öka.

Statusklassning

Status ?	Klassificering
- Ekologisk status	<input checked="" type="checkbox"/> God
- Tillkomst/härkomst	<input checked="" type="checkbox"/> Naturlig
- Kemisk status	<input checked="" type="checkbox"/> Uppnår ej god

Ekologisk status - Biologiska kvalitetsfaktorer ?**Växtplankton**

Näringsämnespåverkan växtplankton	
Klorofyll a	<input type="checkbox"/> Ej klassad
Planktontrofiskt index (PTI)	
Totalbiomassa	
Artantal för växtplankton	
Påväxt-kiselalger	
ACID - Surhetsindex för vattendrag och sjöar	
IPS-index för Kiselalger	
Bottenfauna	
ASPT	<input type="checkbox"/> Ej klassad

BQI	<input type="checkbox"/> Ej klassad
MILA	<input type="checkbox"/> Ej klassad
Makrofyter	
Fisk	<input checked="" type="checkbox"/> God
Fisk i sjöar (EQR8)	<input checked="" type="checkbox"/> God
Fisk i sjöar AindexW5	<input checked="" type="checkbox"/> Hög
Fisk i sjöar (EindexW3)	<input checked="" type="checkbox"/> God
Ekologisk status - Fysikalisk-Kemiska kvalitetsfaktorer ?	
Näringsämnen	<input type="checkbox"/> Ej klassad
Ljusförhållanden	<input type="checkbox"/> Ej klassad
Syrgasförhållanden	
Försurning	<input checked="" type="checkbox"/> God
Särskilda förorenande ämnen	<input type="checkbox"/> Ej klassad
Koppar	
Zink	
Ekologisk status - Hydromorfologiska kvalitetsfaktorer ?	
Konnektivitet i sjöar	
Längsgående konnektivitet i sjöar	
Konnektivitet till närområde och svämplan kring sjöar	
Hydrologisk regim i sjöar	<input checked="" type="checkbox"/> God
Vattenståndsvariation i sjöar	
Avvikelse i vinter- eller sommarvattenstånd	
Vattenståndets förändringstakt i sjöar	
Morfologiskt tillstånd i sjöar	<input type="checkbox"/> Ej klassad
Förändring av sjöars planform	
Bottensubstrat i sjöar	
Strukturer på det grunda vattenområdet i sjöar	
Närområdet runt sjöar	<input checked="" type="checkbox"/> Hög
Svämplanets strukturer och funktion runt sjöar	<input checked="" type="checkbox"/> Hög
Kemisk status ?	
<i>Klassning av prioriterade ämnen och andra ämnen av betydelse</i>	
Prioriterade ämnen	<input type="checkbox"/> Uppnår ej god
Bromerad difenyleter	<input type="checkbox"/> Uppnår ej god
Kvicksilver och kvicksilverföreningar	<input type="checkbox"/> Uppnår ej god
Miljöproblem och påverkanskällor	
Påverkanskällor ?	
	Klassificering
Punktkällor - reningsverk	
Punktkällor - Bräddning	
Punktkällor - IED-industri	
Punktkällor - Inte IED-industri	
Punktkällor - Förorenade områden	
Punktkällor - Deponier	

Punktkällor - Lakvatten från gruvsdrift


Punktkällor - Vattenbruk

Punktkällor - Andra signifikanta punktkällor

Diffusa källor - Urban markanvändning

Diffusa källor - Jordbruk

Diffusa källor - Skogsbruk

 Ej klassad

Diffusa källor - Transport och infrastruktur

Diffusa källor - Förorenad mark/gammal industrimark

Diffusa källor - Enskilda avlopp

Diffusa källor - Atmosfärisk deposition

 Betydande påverkan

Diffusa källor - Materialtäkt

Diffusa källor - Vattenbruk

Diffusa källor - Andra relevanta

Vattenuttag eller vattenavledning - för jordbruk

Vattenuttag eller vattenavledning för dricksvatten

Vattenuttag eller vattenavledning - för industri

Vattenuttag eller vattenavledning - för kylvatten

Vattenuttag eller vattenavledning - för vattenbruk

Vattenuttag eller vattenavledning - för vattenkraft

Vattenuttag eller vattenavledning - annat

Förändring av konnektivitet genom dammar, barriärer och slussar - för vattenkraft

Förändring av konnektivitet genom dammar, barriärer och slussar - för dricksvatten

Förändring av konnektivitet genom dammar, barriärer och slussar - för översvämningsskydd

Förändring av konnektivitet genom dammar, barriärer och slussar - för bevattning

Förändring av konnektivitet genom dammar, barriärer och slussar - för turism och rekreation

Förändring av konnektivitet genom dammar, barriärer och slussar - för industrin

Förändring av konnektivitet genom dammar, barriärer och slussar - för sjöfart

Förändring av konnektivitet genom dammar, barriärer och slussar - Annat

Förändring av konnektivitet genom dammar, barriärer och slussar - okända eller föräldrade

Förändring av hydrologisk regim - jordbruk

Förändring av hydrologisk regim - Sjöfart

Förändring av hydrologisk regim - vattenkraft

Förändring av hydrologisk regim - offentlig vattenförsörjning

Förändring av hydrologisk regim - fiske och vattenbruk

Förändring av hydrologisk regim - annat

Fysisk förlust av hela eller delar av vattenförekomster

Förändring av morfologiskt tillstånd - för översvämningsskydd

Förändring av morfologiskt tillstånd - för jordbruket

Förändring av morfologiskt tillstånd - för sjöfart

Förändring av morfologiskt tillstånd - annat

Förändring av morfologiskt tillstånd - okända eller föråldrade

Andra hydromorfologiska förändringar

Introducerade sjukdomar eller arter

Exploatering eller borttagande av djur eller växter

Nedskräpning, olaglig avfallsdumpning

Annan signifikant påverkan

Okänd signifikant påverkan

Historisk förorening

Åtgärder

Här presenteras de föreslagna och genomförda åtgärderna för vattenförekomsten.

Juridiskt bindande åtgärder i Vattenmyndigheternas åtgärdsprogram

Vattenmyndigheternas åtgärdsprogram innehåller de åtgärder som myndigheter och kommuner behöver genomföra för att miljökvalitetsnormerna ska följas. Åtgärdsprogrammen för respektive vattendistrikt hittar du på www.vattenmyndigheterna.se.

Åtgärderna i åtgärdsprogrammet är administrativa åtgärder som är juridiskt bindande. Dessa syftar till att bana väg för de åtgärder som genomförs direkt i vattenmiljöerna för att förbättra vattnets ekologiska och kemiska status.

Möjliga, planerade, pågående och genomförda åtgärder för bättre vattenkvalitet

Nedan visas genomförda och planerade åtgärder samt föreslagna åtgärder som kan behöva genomföras för att uppnå bättre vattenkvalitet. Åtgärderna är inte juridiskt bindande, utan en del i den långsiktiga planeringen för bättre vatten. Det kan finnas ytterligare åtgärder som av olika anledning ännu inte blivit registrerade. Vattenmyndigheterna välkomnar synpunkter och konkreta förbättringsförslag på föreslagna åtgärder.

Möjliga åtgärder i Förvaltningscykel 2 (1 st)

Förslag på åtgärder som är möjliga att genomföra eller skulle behöva genomföras för att nå god vattenstatus.

Åtgärd	Åtgärdskategori	Åtgärdsplats	Effekter	Storlek	Tidsspänn	Totalkostnad	Flaggor
Tillsyn vattenskyddsområde Åsenhöga	Vattenskyddsområde - Tillsyn	Gnosjö		1 st	-		

Planerade eller pågående åtgärder (70 st)

Åtgärder som planeras att genomföras eller håller på att genomföras.

Åtgärd	Åtgärdskategori	Åtgärdsplats	Effekter	Status	Storlek	Tidsspänn	Totalkostnad	Flaggor
06VAT029001	Kalkning med flyg	06VAT029001		Planerad	2 ton	2014 - 2014	3 000 kr	
06VAT029001	Kalkning med flyg	06VAT029001		Planerad	2 ton	2015 - 2015	3 000 kr	
06VAT029001	Kalkning med flyg	06VAT029001		Planerad	2 ton	2016 - 2016	3 000 kr	
06VAT029001	Kalkning med flyg	06VAT029001		Planerad	2 ton	2017 - 2017	3 400 kr	
06VAT029001	Kalkning med flyg	06VAT029001		Planerad	2 ton	2018 - 2018	3 400 kr	
06VAT029001	Kalkning med flyg	06VAT029001		Planerad	2 ton	2019 - 2019	3 400 kr	
06VAT029001	Kalkning med flyg	06VAT029001		Planerad	2 ton	2020 - 2020	3 500 kr	
06VAT029001	Kalkning med flyg	06VAT029001		Planerad	2 ton	2017 - 2017	3 000 kr	
06VAT029001	Kalkning med flyg	06VAT029001		Planerad	2 ton	2018 - 2018	3 000 kr	
06VAT029001	Kalkning med flyg	06VAT029001		Planerad	2 ton	2019 - 2019	3 000 kr	

06VAT029001	Kalkning med flyg	06VAT029001	Planerad	2 ton	2020 - 2020	3 000 kr
06VAT029001	Kalkning med flyg	06VAT029001	Planerad	2 ton	2021 - 2021	3 600 kr
06VAT029001	Kalkning med flyg	06VAT029001	Planerad	2 ton	2022 - 2022	3 800 kr
06VAT029001	Kalkning med flyg	06VAT029001	Planerad	2 ton	2020 - 2020	3 400 kr
06VAT029001	Kalkning med flyg	06VAT029001	Planerad	2 ton	2021 - 2021	3 400 kr
06VAT029001	Kalkning med flyg	06VAT029001	Planerad	2 ton	2022 - 2022	3 400 kr
06VAT029001	Kalkning med flyg	06VAT029001	Planerad	2 ton	2023 - 2023	3 900 kr
06VAT029002	Kalkning med flyg	06VAT029002	Planerad	2 ton	2014 - 2014	3 000 kr
06VAT029002	Kalkning med flyg	06VAT029002	Planerad	2 ton	2015 - 2015	3 000 kr
06VAT029002	Kalkning med flyg	06VAT029002	Planerad	2 ton	2016 - 2016	3 000 kr
06VAT029002	Kalkning med flyg	06VAT029002	Planerad	2 ton	2017 - 2017	3 400 kr
06VAT029002	Kalkning med flyg	06VAT029002	Planerad	2 ton	2018 - 2018	3 400 kr
06VAT029002	Kalkning med flyg	06VAT029002	Planerad	2 ton	2019 - 2019	3 400 kr
06VAT029002	Kalkning med flyg	06VAT029002	Planerad	2 ton	2020 - 2020	3 500 kr
06VAT029002	Kalkning med flyg	06VAT029002	Planerad	2 ton	2017 - 2017	3 000 kr
06VAT029002	Kalkning med flyg	06VAT029002	Planerad	2 ton	2018 - 2018	3 000 kr
06VAT029002	Kalkning med flyg	06VAT029002	Planerad	2 ton	2019 - 2019	3 000 kr
06VAT029002	Kalkning med flyg	06VAT029002	Planerad	2 ton	2020 - 2020	3 000 kr
06VAT029002	Kalkning med flyg	06VAT029002	Planerad	2 ton	2021 - 2021	3 600 kr
06VAT029002	Kalkning med flyg	06VAT029002	Planerad	2 ton	2022 - 2022	3 800 kr
06VAT029002	Kalkning med flyg	06VAT029002	Planerad	2 ton	2020 - 2020	3 400 kr
06VAT029002	Kalkning med flyg	06VAT029002	Planerad	2 ton	2021 - 2021	3 400 kr
06VAT029002	Kalkning med flyg	06VAT029002	Planerad	2 ton	2022 - 2022	3 400 kr
06VAT029002	Kalkning med flyg	06VAT029002	Planerad	2 ton	2023 - 2023	3 900 kr
06VAT029003	Kalkning med flyg	06VAT029003	Planerad	2 ton	2014 - 2014	3 000 kr
06VAT029003	Kalkning med flyg	06VAT029003	Planerad	2 ton	2015 - 2015	3 000 kr
06VAT029003	Kalkning med flyg	06VAT029003	Planerad	2 ton	2016 - 2016	3 000 kr
06VAT029003	Kalkning med flyg	06VAT029003	Planerad	2 ton	2017 - 2017	3 400 kr
06VAT029003	Kalkning med flyg	06VAT029003	Planerad	2 ton	2018 - 2018	3 400 kr
06VAT029003	Kalkning med flyg	06VAT029003	Planerad	2 ton	2019 - 2019	3 400 kr
06VAT029003	Kalkning med flyg	06VAT029003	Planerad	2 ton	2020 - 2020	3 500 kr
06VAT029003	Kalkning med flyg	06VAT029003	Planerad	2 ton	2017 - 2017	3 000 kr
06VAT029003	Kalkning med flyg	06VAT029003	Planerad	2 ton	2018 - 2018	3 000 kr
06VAT029003	Kalkning med flyg	06VAT029003	Planerad	2 ton	2019 - 2019	3 000 kr
06VAT029003	Kalkning med flyg	06VAT029003	Planerad	2 ton	2020 - 2020	3 000 kr
06VAT029003	Kalkning med flyg	06VAT029003	Planerad	2 ton	2021 - 2021	3 600 kr
06VAT029003	Kalkning med flyg	06VAT029003	Planerad	2 ton	2022 - 2022	3 800 kr
06VAT029003	Kalkning med flyg	06VAT029003	Planerad	2 ton	2020 - 2020	3 400 kr
06VAT029003	Kalkning med flyg	06VAT029003	Planerad	2 ton	2021 - 2021	3 400 kr

06VAT029003	Kalkning med flyg	06VAT029003	Planerad	2 ton	2022 - 2022	3 400 kr
06VAT029003	Kalkning med flyg	06VAT029003	Planerad	2 ton	2023 - 2023	3 900 kr
06VAT029012	Kalkning med flyg	06VAT029012	Planerad	4 ton	2014 - 2014	6 100 kr
06VAT029012	Kalkning med flyg	06VAT029012	Planerad	4 ton	2015 - 2015	6 100 kr
06VAT029012	Kalkning med flyg	06VAT029012	Planerad	4 ton	2016 - 2016	6 100 kr
06VAT029012	Kalkning med flyg	06VAT029012	Planerad	4 ton	2017 - 2017	6 800 kr
06VAT029012	Kalkning med flyg	06VAT029012	Planerad	4 ton	2018 - 2018	6 800 kr
06VAT029012	Kalkning med flyg	06VAT029012	Planerad	4 ton	2019 - 2019	6 800 kr
06VAT029012	Kalkning med flyg	06VAT029012	Planerad	4 ton	2020 - 2020	7 100 kr
06VAT029012	Kalkning med flyg	06VAT029012	Planerad	4 ton	2017 - 2017	6 100 kr
06VAT029012	Kalkning med flyg	06VAT029012	Planerad	4 ton	2018 - 2018	6 100 kr
06VAT029012	Kalkning med flyg	06VAT029012	Planerad	4 ton	2019 - 2019	6 100 kr
06VAT029012	Kalkning med flyg	06VAT029012	Planerad	4 ton	2020 - 2020	6 100 kr
06VAT029012	Kalkning med flyg	06VAT029012	Planerad	4 ton	2021 - 2021	7 300 kr
06VAT029012	Kalkning med flyg	06VAT029012	Planerad	4 ton	2022 - 2022	7 500 kr
06VAT029012	Kalkning med flyg	06VAT029012	Planerad	4 ton	2020 - 2020	6 800 kr
06VAT029012	Kalkning med flyg	06VAT029012	Planerad	4 ton	2021 - 2021	6 800 kr
06VAT029012	Kalkning med flyg	06VAT029012	Planerad	4 ton	2022 - 2022	6 800 kr
06VAT029012	Kalkning med flyg	06VAT029012	Planerad	4 ton	2023 - 2023	7 700 kr
Hällabäck	Vattenskyddsområde - Inrätta	Gislaved	Planerad	1 st	-	
Tallberga	Vattenskyddsområde - Inrätta	Gislaved	Planerad	1 st	-	

Genomförda åtgärder (69 st)

Åtgärder som har genomförts i eller kring vattenförekomsten eller har en effekt på vattenförekomsten

Åtgärd	Åtgärdskategori	Åtgärdsplats	Effekter	Storlek	Tidsspänn	Totalkostnad	Flaggor
06VAT029001	Kalkning med flyg	06VAT029001		2 ton	2010 - 2010		
06VAT029001	Kalkning med flyg	06VAT029001		2 ton	2009 - 2009		
06VAT029001	Kalkning med flyg	06VAT029001		2 ton	2011 - 2011	2 700 kr	
06VAT029001	Kalkning med flyg	06VAT029001		2 ton	2012 - 2012	2 900 kr	
06VAT029001	Kalkning med flyg	06VAT029001		2 ton	2013 - 2013	2 900 kr	
06VAT029001	Kalkning med flyg	06VAT029001		2 ton	2014 - 2014	2 900 kr	
06VAT029001	Kalkning med flyg	06VAT029001		2 ton	2015 - 2015	3 100 kr	
06VAT029001	Kalkning med flyg	06VAT029001		2 ton	2015 - 2015	3 100 kr	
06VAT029001	Kalkning med flyg	06VAT029001		2 ton	2015 - 2015	3 100 kr	
06VAT029001	Kalkning med flyg	06VAT029001		2 ton	2016 - 2016	3 100 kr	
06VAT029001	Kalkning med flyg	06VAT029001		2 ton	2017 - 2017	3 200 kr	
06VAT029001	Kalkning med flyg	06VAT029001		1,9 ton	2018 - 2018	3 300 kr	
06VAT029001	Kalkning med flyg	06VAT029001		1,9 ton	2019 - 2019	3 400 kr	
06VAT029001	Kalkning med flyg	06VAT029001		2 ton	2020 - 2020	3 500 kr	
06VAT029002	Kalkning med flyg	06VAT029002		2 ton	2010 - 2010		

06VAT029002	Kalkning med flyg	06VAT029002	2 ton	2009 - 2009	
06VAT029002	Kalkning med flyg	06VAT029002	2 ton	2011 - 2011	2 700 kr
06VAT029002	Kalkning med flyg	06VAT029002	2 ton	2012 - 2012	2 900 kr
06VAT029002	Kalkning med flyg	06VAT029002	2 ton	2013 - 2013	2 900 kr
06VAT029002	Kalkning med flyg	06VAT029002	2 ton	2014 - 2014	2 900 kr
06VAT029002	Kalkning med flyg	06VAT029002	2 ton	2015 - 2015	3 100 kr
06VAT029002	Kalkning med flyg	06VAT029002	2 ton	2015 - 2015	3 100 kr
06VAT029002	Kalkning med flyg	06VAT029002	2 ton	2015 - 2015	3 100 kr
06VAT029002	Kalkning med flyg	06VAT029002	2 ton	2016 - 2016	3 100 kr
06VAT029002	Kalkning med flyg	06VAT029002	2 ton	2017 - 2017	3 200 kr
06VAT029002	Kalkning med flyg	06VAT029002	1,9 ton	2018 - 2018	3 300 kr
06VAT029002	Kalkning med flyg	06VAT029002	1,9 ton	2019 - 2019	3 400 kr
06VAT029002	Kalkning med flyg	06VAT029002	2 ton	2020 - 2020	3 500 kr
06VAT029003	Kalkning med flyg	06VAT029003	2 ton	2010 - 2010	
06VAT029003	Kalkning med flyg	06VAT029003	2 ton	2009 - 2009	
06VAT029003	Kalkning med flyg	06VAT029003	2 ton	2011 - 2011	2 700 kr
06VAT029003	Kalkning med flyg	06VAT029003	2 ton	2012 - 2012	2 900 kr
06VAT029003	Kalkning med flyg	06VAT029003	2 ton	2013 - 2013	2 900 kr
06VAT029003	Kalkning med flyg	06VAT029003	2 ton	2014 - 2014	2 900 kr
06VAT029003	Kalkning med flyg	06VAT029003	2 ton	2015 - 2015	3 100 kr
06VAT029003	Kalkning med flyg	06VAT029003	2 ton	2015 - 2015	3 100 kr
06VAT029003	Kalkning med flyg	06VAT029003	2 ton	2015 - 2015	3 100 kr
06VAT029003	Kalkning med flyg	06VAT029003	2 ton	2016 - 2016	3 100 kr
06VAT029003	Kalkning med flyg	06VAT029003	2 ton	2017 - 2017	3 200 kr
06VAT029003	Kalkning med flyg	06VAT029003	1,9 ton	2018 - 2018	3 300 kr
06VAT029003	Kalkning med flyg	06VAT029003	1,9 ton	2019 - 2019	3 400 kr
06VAT029003	Kalkning med flyg	06VAT029003	2 ton	2020 - 2020	3 500 kr
06VAT029010	Kalkning med flyg	06VAT029010	3 ton	2010 - 2010	
06VAT029010	Kalkning med flyg	06VAT029010	3 ton	2009 - 2009	
06VAT029010	Kalkning med flyg	06VAT029010	3 ton	2011 - 2011	4 100 kr
06VAT029010	Kalkning med flyg	06VAT029010	3 ton	2012 - 2012	4 300 kr
06VAT029010	Kalkning med flyg	06VAT029010	3 ton	2013 - 2013	4 300 kr
06VAT029011	Kalkning med flyg	06VAT029011	2 ton	2010 - 2010	
06VAT029011	Kalkning med flyg	06VAT029011	2 ton	2009 - 2009	
06VAT029011	Kalkning med flyg	06VAT029011	2 ton	2011 - 2011	2 700 kr
06VAT029011	Kalkning med flyg	06VAT029011	2 ton	2012 - 2012	2 900 kr
06VAT029011	Kalkning med flyg	06VAT029011	2 ton	2013 - 2013	2 900 kr
06VAT029012	Kalkning med flyg	06VAT029012	4,9 ton	2010 - 2010	
06VAT029012	Kalkning med flyg	06VAT029012	4 ton	2009 - 2009	

06VAT029012	Kalkning med flyg	06VAT029012	3,9 ton	2011 - 2011	5 500 kr
06VAT029012	Kalkning med flyg	06VAT029012	3,9 ton	2012 - 2012	5 700 kr
06VAT029012	Kalkning med flyg	06VAT029012	3,9 ton	2013 - 2013	5 800 kr
06VAT029012	Kalkning med flyg	06VAT029012	3,9 ton	2014 - 2014	5 700 kr
06VAT029012	Kalkning med flyg	06VAT029012	3,9 ton	2015 - 2015	6 200 kr
06VAT029012	Kalkning med flyg	06VAT029012	3,9 ton	2015 - 2015	6 200 kr
06VAT029012	Kalkning med flyg	06VAT029012	3,9 ton	2015 - 2015	6 200 kr
06VAT029012	Kalkning med flyg	06VAT029012	4 ton	2016 - 2016	6 300 kr
06VAT029012	Kalkning med flyg	06VAT029012	4,1 ton	2017 - 2017	6 800 kr
06VAT029012	Kalkning med flyg	06VAT029012	4 ton	2018 - 2018	6 800 kr
06VAT029012	Kalkning med flyg	06VAT029012	4 ton	2019 - 2019	7 000 kr
06VAT029012	Kalkning med flyg	06VAT029012	4,1 ton	2020 - 2020	7 200 kr
06VAT029013	Kalkning med flyg	06VAT029013	3,9 ton	2010 - 2010	
06VAT029013	Kalkning med flyg	06VAT029013	4 ton	2009 - 2009	
06VAT029013	Kalkning med flyg	06VAT029013	3,9 ton	2011 - 2011	5 500 kr

Miljöövervakning

Övervakningsstation	Program	Undersökning	Programspecifikt ID	Programspecifikt namn
Södra Vallsjön, mitt	VER, Jönköpings län, Verifierande undersökningar	Nätprovfiske i sjöar, verifierande		
Södra Vallsjön, mitt	VER, Jönköpings län, Verifierande undersökningar	Vattenkemi i sjöar och vattendrag, verifierande		

Skyddade områden

Område	EUID	Områdestyp
Avloppskänsliga områden, inlandsvatten, fosfor	SELK001	Avloppsvattendirektivet

Typtillhörighet

Värde

Typindelning/Typtillhörighet ?

Vattentyp - Sjö	1MLB
Limnisk vattentypsregion	Södra Sverige (1)
Medeldjup (m)	3 - 15 (M)
Alkalinitet (mekv/l)	≤ 1 (L)
Humus (mg Pt/l)	> 30 (B)

Vattenversion

I följande versioner har detta objekt existerat

Version	Datum
Ytvatten innan versionshantering	2011-05-09 12:09
SVAR_2010_1	2011-10-17 12:07
SVAR_2012_2	2012-11-08 09:07
SVAR_2016	2017-06-20 09:29

Cykel

Cykel	Vattentyp
Förvaltningscykel 1 (2004 - 2009)	Vattenförekomst
Förvaltningscykel 2 (2010 - 2016)	Vattenförekomst
Förlängning av förvaltningscykel 2	Vattenförekomst
Förvaltningscykel 3 (2017 - 2021) (aktuell)	Vattenförekomst

Kontakta Länsstyrelsen i Jönköping

E-post beredningssekretariatet.jonkoping@lansstyrelsen.se

Hemsida <http://www.lansstyrelsen.se/jonkoping/Sv/miljo-och-klimat/vatten-och-vattenanvandning/vattenforvaltning/Pages/Vattenforvaltning.aspx>