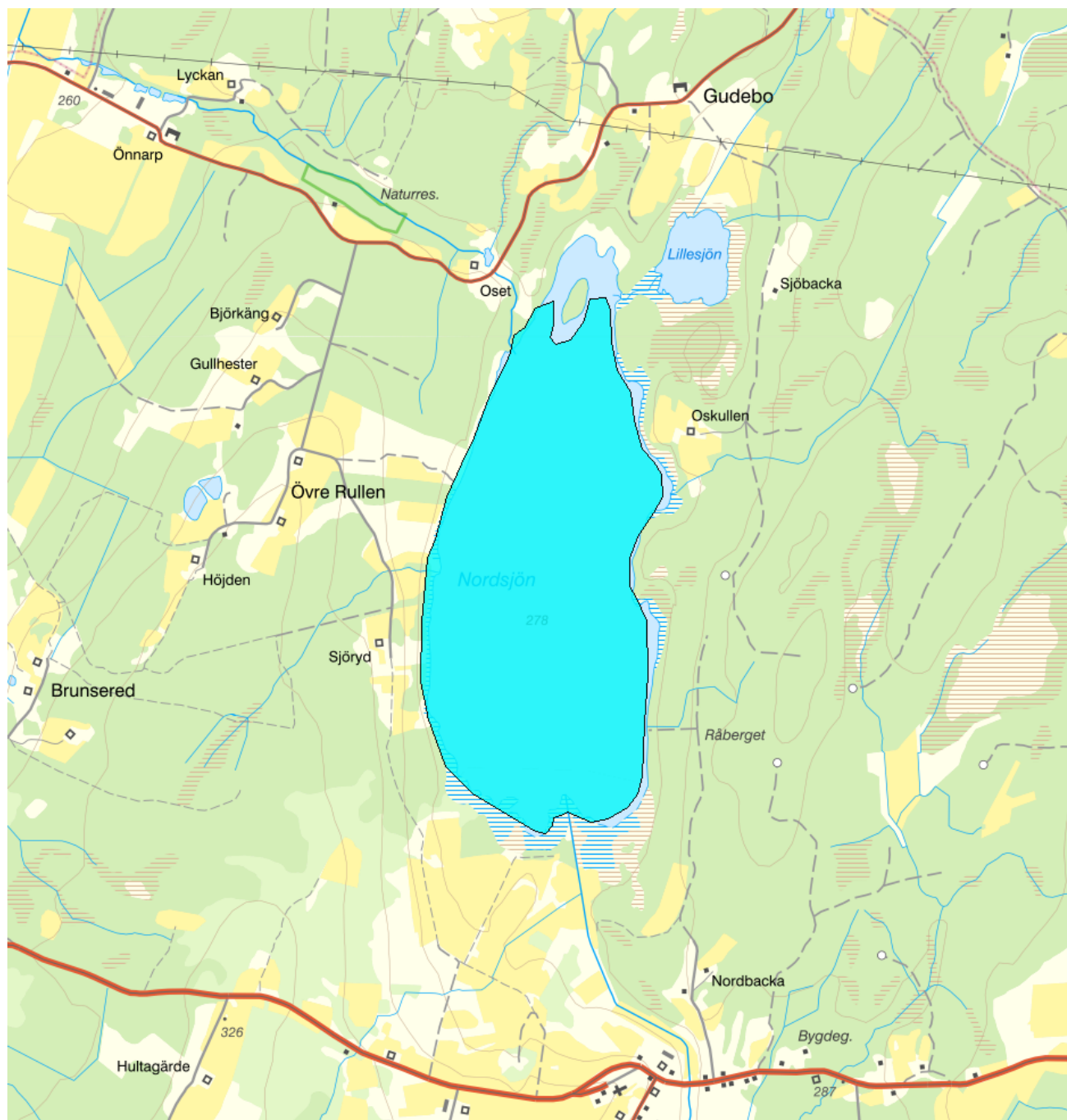


Nordsjön - WA15063706 / SE641319-136822



Vattenkategori	Sjö	Län	Västra Götaland - 14
Typ	Vattenförekomst	Kommun	Ulricehamn - 1491
Distrikt	5. Västerhavet (nationell del) - SE5	Yta (km²)	1,3
Huvudavrinningsområde	Åtran - SE103000		

Mer information <http://viss.lansstyrelsen.se/Waters.aspx?waterMSCD=WA15063706>

Miljö kvalitetsnorm

Ekologisk status

Kvalitetskrav

■ God ekologisk status 2027

Version: Beslutad

Beskrivning

▲ *Motiveringstexter kan uppdateras av ansvarig länsstyrelse eller vattenmyndighet*

Undantag

Kvalitetsfaktor	Påverkanstryck	Tidsfrist	Mindre strängt krav	Skäl
Konnektivitet i sjöar	Förändring av konnektivitet genom dammar, barriärer och slussar - okända eller föråldrade	2027		Tekniska skäl

Motivering

Det finns en väsentlig påverkan på kvalitetsfaktorn konnektivitet. [Kvarndammen, dammen, barriärer, etc.] fragmenterar vattendraget och hindrar fiskars och bottenlevande djurs förflyttningar upp- och ned i vattensystemet, samt hämmar flödet av näringsämnen, sediment och organiskt material. Det påverkar den ekologiska funktionen i vattendraget i så hög grad att den ekologiska statusen bedöms vara sämre än god. Alla tekniskt möjliga och ekonomiskt rimliga åtgärder ska genomföras, men detta har inte hunnit genomföras innan 2021.

Vattenförekomsten får en tidsfrist till efter 2027 med skälet inte tekniskt möjligt.

Kvalitetsfaktor	Påverkanstryck	Tidsfrist	Mindre strängt krav	Skäl
Fisk	Förändring av konnektivitet genom dammar, barriärer och slussar - okända eller föråldrade	2027		Tekniska skäl

Motivering

Det finns en väsentlig påverkan på kvalitetsfaktorn konnektivitet. [Kvarndammen, dammen, barriärer, etc.] fragmenterar vattendraget och hindrar fiskars och bottenlevande djurs förflyttningar upp- och ned i vattensystemet, samt hämmar flödet av näringsämnen, sediment och organiskt material. Det påverkar den ekologiska funktionen i vattendraget i så hög grad att den ekologiska statusen bedöms vara sämre än god. Alla tekniskt möjliga och ekonomiskt rimliga åtgärder ska genomföras, men detta har inte hunnit genomföras innan 2021.

Vattenförekomsten får en tidsfrist till efter 2027 med skälet inte tekniskt möjligt.

Kemisk ytvattenstatus

Kvalitetskrav God kemisk ytvattenstatus

Undantag - Mindre stränga krav

Kvicksilver och kvicksilverföreningar

Kvalitetskrav

Uppnår ej god kemisk ytvattenstatus

Tidpunkt

Påverkanstryck

Diffusa källor - Atmosfärisk deposition

▲ *Motiveringstexten kan uppdateras av ansvarig länsstyrelse eller vattenmyndighet*

Nr enl föreskrift (HVMFS)	Skäl	Halt som ska uppnås	Nuvarande halt	Enhet
2013:19)	Omöjligt			
21				

Ett undantag i form av mindre strängt krav har satts för kvicksilver (Hg). Halterna av kvicksilver bedöms överskrida gränsvärdet i fisk i samtliga vattenförekomster. Skälet för undantag är att det bedöms vara tekniskt omöjligt att sänka halterna av kvicksilver till de nivåer som motsvarar god kemisk ytvattenstatus. Den största påverkan av kvicksilver består av atmosfärisk deposition vars ursprung är långväga. I Sverige har en stor mängd av det nedfallande atmosfäriska kvicksilvret under lång tid ackumulerats. Problemet bedöms ha en sådan omfattning och karaktär att det i dagsläget saknas tekniska förutsättningar att åtgärda det. De nuvarande halterna av kvicksilver (december 2015) får dock inte öka. Lokala påverkanskällor som bidrar till sänkt status för Hg ska åtgärdas oavsett det mindre stränga kravet för atmosfärisk deposition (se övriga tidsfrister).

Bromerad difenyleter

Uppnår ej god kemisk ytvattenstatus

Diffusa källor - Atmosfärisk deposition

▲ *Motiveringstexten kan uppdateras av ansvarig länsstyrelse eller vattenmyndighet*

Nr enl föreskrift (HVMFS)	Skäl	Halt som ska uppnås	Nuvarande halt	Enhet
2013:19	Omöjligt			
5				

Ett undantag i form av mindre strängt krav har satts för bromerade difenyletrar (kongenerna 28, 47, 99, 100, 153 och 154), även kallade polybromerade difenylterar (PBDE). Halterna av PBDE bedöms överskrida gränsvärdet i fisk i samtliga vattenförekomster. Skälet för undantag är att det bedöms vara tekniskt omöjligt att sänka halterna av PBDE till de nivåer som motsvarar god kemisk ytvattenstatus. Problemet beror främst på påverkan från långväga luftburna föroreningar och bedöms ha en sådan omfattning och karaktär att det i dagsläget saknas tekniska förutsättningar att åtgärda det. De nuvarande halterna av PBDE (december 2015) får dock inte öka. Lokala påverkanskällor som bidrar till sänkt status för PBDE ska åtgärdas oavsett det mindre stränga kravet för atmosfärisk deposition (se övriga tidsfrister).

Referenser

The National Swedish Contaminant Monitoring Programme for Freshwater Biota, 2018 

Havs- och vattenmyndighetens föreskrifter (HVMFS 2019:25) om klassificering och miljö kvalitetsnormer avseende ytvatten 

Statusklassning

Status ?	Klassificering
- Ekologisk status	■ Måttlig
- Tillkomst/härkomst	■ Naturlig
- Kemisk status	■ Uppnår ej god

Ekologisk status - Biologiska kvalitetsfaktorer ?

Växtplankton	■ Hög
Näringsämnespåverkan växtplankton	■ Hög
Klorofyll a	■ Hög
Planktontrofiskt index (PTI)	■ Hög
Totalbiomassa	■ Hög
Artantal för växtplankton	■ Ej klassad
Påväxt-kiselalger	
ACID - Surhetsindex för vattendrag och sjöar	
IPS-index för Kiselalger	
Bottenfauna	■ Ej klassad
ASPT	■ Ej klassad
BQI	■ Ej klassad
MILA	■ Ej klassad
Makrofyter	■ Ej klassad
Fisk	■ Måttlig
Fisk i sjöar (EQR8)	■ Ej klassad
Fisk i sjöar AindexW5	■ Ej klassad
Fisk i sjöar (EindexW3)	■ Ej klassad

Ekologisk status - Fysikalisk-Kemiska kvalitetsfaktorer ?

Näringsämnen	■ Ej klassad
Ljusförhållanden	■ Hög
Syrgasförhållanden	■ Hög
Försurning	■ Ej klassad
Särskilda förorenande ämnen	■ God
Koppar	■ Ej klassad

Zink

Ej klassad

Ekologisk status - Hydromorfologiska kvalitetsfaktorer ?

Konnektivitet i sjöar	Dålig
Längsgående konnektivitet i sjöar	Dålig
Konnektivitet till närområde och svämplan kring sjöar	Ej klassad
Hydrologisk regim i sjöar	Ej klassad
Vattenståndsvariation i sjöar	Ej klassad
Avvikelse i vinter- eller sommarvattenstånd	Ej klassad
Vattenståndets förändringstakt i sjöar	Ej klassad
Morfologiskt tillstånd i sjöar	God
Förändring av sjöars planform	Ej klassad
Bottensubstrat i sjöar	Ej klassad
Strukturer på det grunda vattenområdet i sjöar	Ej klassad
Närområdet runt sjöar	Hög
Svämplanets strukturer och funktion runt sjöar	Måttlig

Kemisk status ?*Klassning av prioriterade ämnen och andra ämnen av betydelse*

Prioriterade ämnen	Uppnår ej god
Bromerad difenyleter	Uppnår ej god
Kvikksilver och kvicksilverföreningar	Uppnår ej god

Miljöproblem och påverkanskällor**Påverkanskällor** ?**Klassificering**

Punktkällor - reningsverk	
Punktkällor - Bräddning	
Punktkällor - IED-industri	
Punktkällor - Inte IED-industri	
Punktkällor - Förorenade områden	
Punktkällor - Deponier	
Punktkällor - Lakvatten från gruvdrift	
Punktkällor - Vattenbruk	
Punktkällor - Andra signifikanta punktkällor	
Diffusa källor - Urban markanvändning	
Diffusa källor - Jordbruk	
Diffusa källor - Skogsbruk	
Diffusa källor - Transport och infrastruktur	
Diffusa källor - Förorenad mark/gammal industrimark	
Diffusa källor - Enskilda avlopp	
Diffusa källor - Atmosfärisk deposition	Betydande påverkan
Diffusa källor - Materialtäkt	
Diffusa källor - Vattenbruk	
Diffusa källor - Andra relevanta	
Vattenuttag eller vattenavledning - för jordbruk	

Vattenuttag eller vattenavledning för dricksvatten

Vattenuttag eller vattenavledning - för industri

Vattenuttag eller vattenavledning - för kylvatten

Vattenuttag eller vattenavledning - för vattenbruk

Vattenuttag eller vattenavledning - för vattenkraft

Vattenuttag eller vattenavledning - annat

Förändring av konnektivitet genom dammar,
barriärer och slussar - för vattenkraft

Förändring av konnektivitet genom dammar,
barriärer och slussar - för dricksvatten

Förändring av konnektivitet genom dammar,
barriärer och slussar - för översvämningsskydd

Förändring av konnektivitet genom dammar,
barriärer och slussar - för bevattning

Förändring av konnektivitet genom dammar,
barriärer och slussar - för turism och rekreation

Förändring av konnektivitet genom dammar,
barriärer och slussar - för industrin

Förändring av konnektivitet genom dammar,
barriärer och slussar - för sjöfart

Förändring av konnektivitet genom dammar,
barriärer och slussar - Annat

Förändring av konnektivitet genom dammar,
barriärer och slussar - okända eller föråldrade

 Betydande påverkan

Förändring av hydrologisk regim - jordbruk

Förändring av hydrologisk regim - Sjöfart

Förändring av hydrologisk regim - vattenkraft

Förändring av hydrologisk regim - offentlig
vattenförsörjning

Förändring av hydrologisk regim - fiske och
vattenbruk

Förändring av hydrologisk regim - annat

Fysisk förlust av hela eller delar av
vattenförekomster

Förändring av morfologiskt tillstånd - för
översvämningsskydd

Förändring av morfologiskt tillstånd - för jordbruket

Förändring av morfologiskt tillstånd - för sjöfart

Förändring av morfologiskt tillstånd - annat

Förändring av morfologiskt tillstånd - okända eller
föråldrade

Andra hydromorfologiska förändringar

Introducerade sjukdomar eller arter

Exploatering eller borttagande av djur eller växter

Nedskräpning, olaglig avfallsdumpning

Annan signifikant påverkan

Okänd signifikant påverkan

Historisk förening

Åtgärder

Här presenteras de föreslagna och genomförda åtgärderna för vattenförekomsten.

Juridiskt bindande åtgärder i Vattenmyndigheternas åtgärdsprogram

Vattenmyndigheternas åtgärdsprogram innehåller de åtgärder som myndigheter och kommuner behöver genomföra för att miljökvalitetsnormerna ska följas. Åtgärdsprogrammen för respektive vattendistrikt hittar du på www.vattenmyndigheterna.se.

Åtgärderna i åtgärdsprogrammet är administrativa åtgärder som är juridiskt bindande. Dessa syftar till att bana väg för de åtgärder som genomförs direkt i vattenmiljöerna för att förbättra vattnets ekologiska och kemiska status.

Möjliga, planerade, pågående och genomförda åtgärder för bättre vattenkvalitet

Nedan visas genomförda och planerade åtgärder samt föreslagna åtgärder som kan behöva genomföras för att uppnå bättre vattenkvalitet.

Åtgärderna är inte juridiskt bindande, utan en del i den långsiktiga planeringen för bättre vatten. Det kan finnas ytterligare åtgärder som av olika anledning ännu inte blivit registrerade. Vattenmyndigheterna välkomnar synpunkter och konkreta förbättringsförslag på föreslagna åtgärder.

Möjliga åtgärder i Förvaltningscykel 3 (2 st)							
Åtgärd	Åtgärdskategori	Åtgärdsplats	Effekter	Storlek	Tidsspann	Totalkostnad	Flaggor
Möjliggöra upp- och nedströmspassage - Ätran nedströms Nordsjön, damm vid Knätte kvarn	Möjliggöra upp- och nedströmspassage	6414515 - 414068		6,5 m	-		
Möjliggöra upp- och nedströmspassage - Ätran nedströms Nordsjön, damm vid Ossets kvarn och såg	Möjliggöra upp- och nedströmspassage	6410299 - 415977		4 m	-		
Möjliga åtgärder (4 st)							
Förslag på åtgärder som är möjliga att genomföra eller skulle behöva genomföras för att nå god vattenstatus.							
Åtgärd	Åtgärdskategori	Åtgärdsplats	Effekter	Storlek	Tidsspann	Totalkostnad	Flaggor
Teknisk fiskväg för nedströmspassage - Ätran nedströms Nordsjön, damm vid Knätte kvarn	Anordningar för nedströmspassage	6414515 - 414068		1 st	-		
Minimitappning/vatten i fiskväg vid vattenkraftverk - Ätran nedströms Nordsjön, damm vid Knätte kvarn	Minimitappning	6414515 - 414068		6,5 m	-	1 100 000 kr	
Möjliggöra upp- och nedströmspassage - Ätran nedströms Nordsjön, damm vid Knätte kvarn	Möjliggöra upp- och nedströmspassage	6414515 - 414068		6,5 m	-		
Möjliggöra upp- och nedströmspassage - Ätran nedströms Nordsjön, damm vid Ossets kvarn och såg	Möjliggöra upp- och nedströmspassage	6410299 - 415977		4 m	-		
Genomförda åtgärder (4 st)							
Åtgärder som har genomförts i eller kring vattenförekomsten eller har en effekt på vattenförekomsten							
Åtgärd	Åtgärdskategori	Åtgärdsplats	Effekter	Storlek	Tidsspann	Flaggor	Totalkostnad
Miljöersättning ekologisk odling	Odling utan bekämpningsmedel			34 ha	2010 - 2014		
Miljöersättning skyddszon	Skyddszoner i jordbruksmark - gräsbevuxna, oskördade		Minskning Totalfosfor kg/år	1 ha	2010 - 2014		
Miljöersättning extensiv vallodling	Vallodling i slättlandskapet (enligt miljöstödet)		Minskning Totalkväve st/år Minskning Totalfosfor st/år	67 ha	2010 - 2014		

Miljöersättning vårbehandling	Vårbehandling	Minskning	7 ha	2010 -
		Totalkväve kg/år		2014
		Minskning		
		Totalfosfor kg/år		

Miljöövervakning

Övervakningsstation Program

Övervakningsstation	Program	Undersökning	Programspecifikt ID	Programspecifikt namn
Nordsjön, djuphåla	Växtplanktonundersökningar i Västra Götalands län	Växtplankton		Nordsjön
Nordsjön, djuphåla	Vattenkemisk provtagning i Västra Götalands län	Vattenkemi i sjöar		Nordsjön

Skyddade områden

Område	EUID	Områdestyp
Avloppskänsliga områden, inlandsvatten, fosfor	SELK001	Avloppsvattendirektivet

Typning

Värde

Typindelning/Typtilhörighet ?

Vattentyp - Sjö

Limnisk vattentypsregion	Södra Sverige (1)
Medeldjup (m)	≤ 3 (G)
Alkalinitet (mekv/l)	≤ 1 (L)
Humus (mg Pt/l)	> 30 (B)

Vattenversion

I följande versioner har detta objekt existerat

Version	Datum
Ytvatten innan versionshantering	2011-05-09 12:09
SVAR_2010_1	2011-10-17 12:07
SVAR_2012_2	2012-11-08 09:07
SVAR_2016	2017-06-20 09:29

Cykel	Vattentyp
Förvaltningscykel 1 (2004 - 2009)	Vattenförekomst
Förvaltningscykel 2 (2010 - 2016)	Vattenförekomst
Förlängning av förvaltningscykel 2	Vattenförekomst
Förvaltningscykel 3 (2017 - 2021)	Vattenförekomst

Kontakta Länsstyrelsen i Västra Götaland

E-post beredningssekreterariatet.vastragotaland@lansstyrelsen.se

Hemsida <http://www.lansstyrelsen.se/vastragotaland/Sv/miljo-och-klimat/vatten-och-vattenanvandning/vattenforvaltning/Pages/index.aspx>