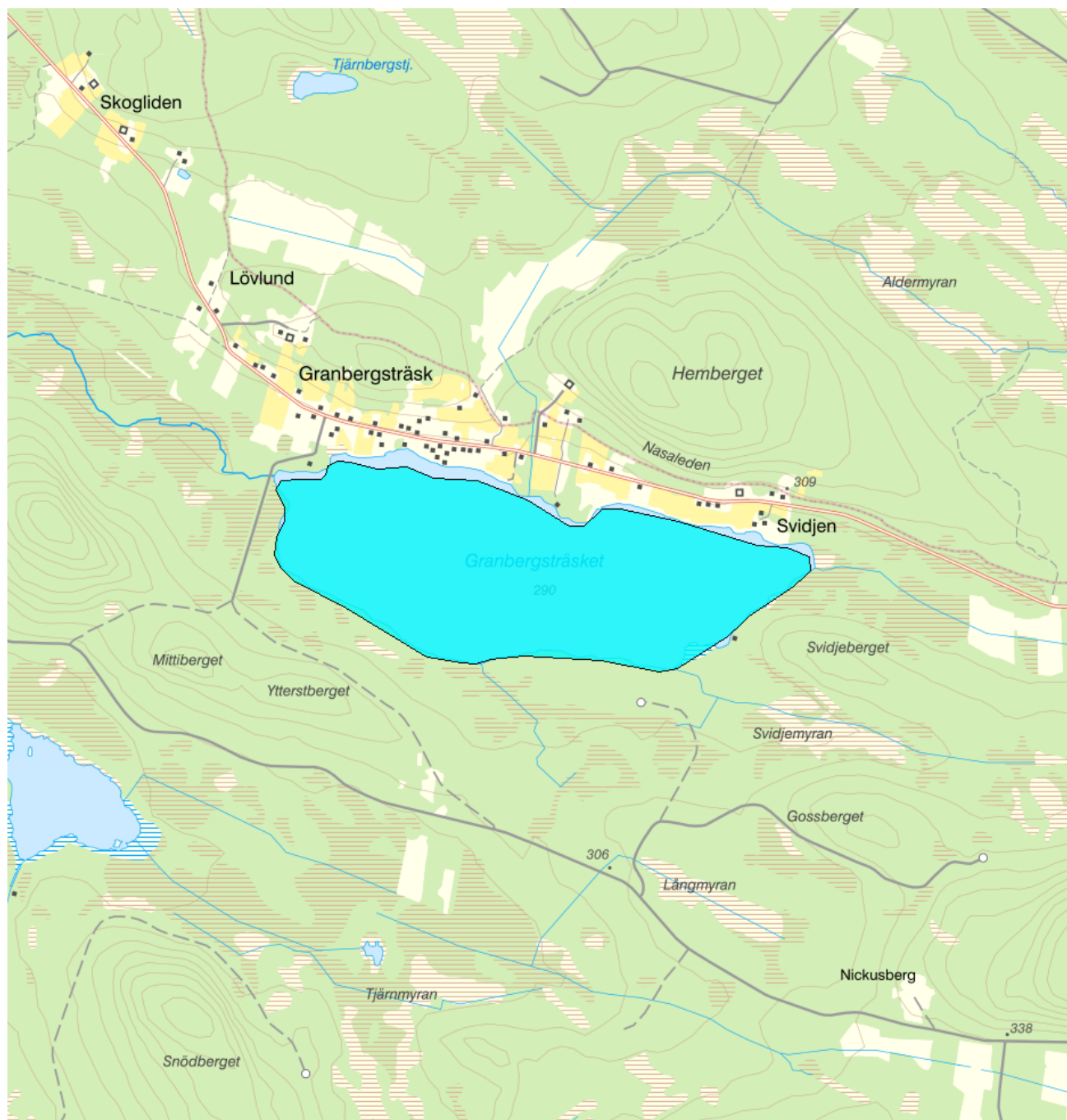


Granbergsträsket - WA15181340 / SE722791-168894



Vattenkategori	Sjö	Län	Västerbotten - 24
Typ	Vattenförekomst	Kommun	Skellefteå - 2482
Distrikt	1. Bottenviken (nationell del) - SE1	Yta (km²)	1,2
Huvudavrinningsområde	Skellefteälven - SE20000		

Mer information <http://viss.lansstyrelsen.se/Waters.aspx?waterMSCD=WA15181340>

Miljö kvalitetsnorm

Ekologisk status

Kvalitetskrav

■ God ekologisk status 2027

Version: Beslutad

Beskrivning

▲ *Motiveringstexter kan uppdateras av ansvarig länsstyrelse eller vattenmyndighet*

Undantag

Kvalitetsfaktor	Påverkanstryck	Tidsfrist	Mindre strängt krav	Skäl
Näringsämnen	Historisk förorening	2027		Tekniska skäl

Motivering

Vattenförekomsten uppnår inte kraven för en god ekologisk status då bedömningsgrunden för näringsämnen i ytvatten överskrids. Intern belastning av näringsämnen behöver utredas innan åtgärder kan initieras. Vattenförekomstens återhämtning tar lång tid och åtgärder bör därför sättas in så snart som möjligt. Vattenförekomsten får en tidsfrist till 2027 med skälet inte tekniskt möjligt på grund av kunskapsbrist.

Kvalitetsfaktor	Påverkanstryck	Tidsfrist	Mindre strängt krav	Skäl
Växtplankton	Historisk förorening	2027		Tekniska skäl

Motivering

Vattenförekomsten uppnår inte kraven för en god ekologisk status då bedömningsgrunden för växtplankton i ytvatten överskrids. Utsläppsbehandlande åtgärder behövs för att minska belastningen av näringsämnen, men åtgärder kommer inte kunna sättas in i tid för att uppnå god ekologisk status innan 2027. Vattenförekomstens återhämtning tar lång tid och åtgärder bör därför sättas in så snart som möjligt. Vattenförekomsten får en tidsfrist till 2027 med skälet inte tekniskt möjligt att nå god status till 2027.

Kemisk ytvattenstatus

Kvalitetskrav God kemisk ytvattenstatus

Undantag - Mindre stränga krav

Kvicksilver och kvicksilverföreningar

Kvalitetskrav

Uppnår ej god kemisk ytvattenstatus

Tidpunkt**Påverkanstryck**

Diffusa källor - Atmosfärisk deposition

▲ *Motiveringstexten kan uppdateras av ansvarig länsstyrelse eller vattenmyndighet*

Nr enl föreskrift (HVMFS)	Skäl	Halt som ska uppnås	Nuvarande halt	Enhet
2013:19)	Omöjligt			
21				

Ett undantag i form av mindre strängt krav har satts för kvicksilver (Hg). Halterna av kvicksilver bedöms överskrida gränsvärdet i fisk i samtliga vattenförekomster. Skälet för undantag är att det bedöms vara tekniskt omöjligt att sänka halterna av kvicksilver till de nivåer som motsvarar god kemisk ytvattenstatus. Den största påverkan av kvicksilver består av atmosfärisk deposition vars ursprung är långväga. I Sverige har en stor mängd av det nedfallande atmosfäriska kvicksilvret under lång tid ackumulerats. Problemet bedöms ha en sådan omfattning och karaktär att det i dagsläget saknas tekniska förutsättningar att åtgärda det. De nuvarande halterna av kvicksilver (december 2015) får dock inte öka. Lokala påverkanskällor som bidrar till sänkt status för Hg ska åtgärdas oavsett det mindre stränga kravet för atmosfärisk deposition (se övriga tidsfrister).

Bromerad difenyleter

Uppnår ej god kemisk ytvattenstatus

Diffusa källor - Atmosfärisk deposition


▲ *Motiveringstexten kan uppdateras av ansvarig länsstyrelse eller vattenmyndighet*

Nr enl föreskrift (HVMFS)	Skäl	Halt som ska uppnås	Nuvarande halt	Enhet
2013:19	Omöjligt			
5				

Ett undantag i form av mindre strängt krav har satts för bromerade difenyletrar (kongenerna 28, 47, 99, 100, 153 och 154), även kallade polybromerade difenylterar (PBDE). Halterna av PBDE bedöms överskrida gränsvärdet i fisk i samtliga vattenförekomster. Skälet för undantag är att det bedöms vara tekniskt omöjligt att sänka halterna av PBDE till de nivåer som motsvarar god kemisk ytvattenstatus. Problemet beror främst på påverkan från långväga luftburna föroreningar och bedöms ha en sådan omfattning och karaktär att det i dagsläget saknas tekniska förutsättningar att åtgärda det. De nuvarande halterna av PBDE (december 2015) får dock inte öka. Lokala påverkanskällor som bidrar till sänkt status för PBDE ska åtgärdas oavsett det mindre stränga kravet för atmosfärisk deposition (se övriga tidsfrister).

Referenser

The National Swedish Contaminant Monitoring Programme for Freshwater Biota, 2018 

Havs- och vattenmyndighetens föreskrifter (HVMFS 2019:25) om klassificering och miljö kvalitetsnormer avseende ytvatten 

Statusklassning

Status ?	Klassificering
- Ekologisk status	■ Måttlig
- Tillkomst/härkomst	■ Naturlig
- Kemisk status	■ Uppnår ej god

Ekologisk status - Biologiska kvalitetsfaktorer ?

Växtplankton	■ Måttlig
Näringsämnespåverkan växtplankton	■ Måttlig
Klorofyll a	■ Ej klassad
Planktontrofiskt index (PTI)	
Totalbiomassa	■ Ej klassad
Artantal för växtplankton	
Påväxt-kiselalger	
ACID - Surhetsindex för vattendrag och sjöar	
IPS-index för Kiselalger	
Bottenfauna	■ Ej klassad
ASPT	■ Ej klassad
BQI	■ Ej klassad
MILA	■ Ej klassad
Makrofyter	
Fisk	■ Ej klassad
Fisk i sjöar (EQR8)	
Fisk i sjöar AindexW5	
Fisk i sjöar (EindexW3)	

Ekologisk status - Fysikalisk-Kemiska kvalitetsfaktorer ?

Näringsämnen	■ Måttlig
Ljusförhållanden	
Syrgasförhållanden	
Förurning	■ Ej klassad
Särskilda förorenande ämnen	■ Ej klassad
Arsenik	■ Ej klassad

Koppar	<input type="checkbox"/> Ej klassad
Krom	<input type="checkbox"/> Ej klassad
Uran	<input type="checkbox"/> Ej klassad
Zink	<input type="checkbox"/> Ej klassad
Ammoniak	<input type="checkbox"/> Ej klassad
Icke-dioxinlika PCB'er (6 PCB: 28,52,101,138,153,180)	<input type="checkbox"/> Ej klassad
Nitrat	<input type="checkbox"/> Ej klassad

Ekologisk status - Hydromorfologiska kvalitetsfaktorer ?

Konnektivitet i sjöar	<input checked="" type="checkbox"/> Måttlig
Längsgående konnektivitet i sjöar	<input checked="" type="checkbox"/> Måttlig
Konnektivitet till närområde och svämplan kring sjöar	
Hydrologisk regim i sjöar	<input type="checkbox"/> Ej klassad
Vattenståndsvariation i sjöar	<input type="checkbox"/> Ej klassad
Avvikelse i vinter- eller sommarvattenstånd	<input type="checkbox"/> Ej klassad
Vattenståndets förändringstakt i sjöar	<input type="checkbox"/> Ej klassad
Morfologiskt tillstånd i sjöar	<input checked="" type="checkbox"/> Hög
Förändring av sjöars planform	<input type="checkbox"/> Ej klassad
Bottensubstrat i sjöar	
Strukturer på det grunda vattenområdet i sjöar	<input type="checkbox"/> Ej klassad
Närområdet runt sjöar	<input checked="" type="checkbox"/> God
Svämplanets strukturer och funktion runt sjöar	<input checked="" type="checkbox"/> Hög

Kemisk status ?

Klassning av prioriterade ämnen och andra ämnen av betydelse

Prioriterade ämnen	<input checked="" type="checkbox"/> Uppnår ej god
Bromerad difenyleter	<input checked="" type="checkbox"/> Uppnår ej god
Bly och blyföreningar	<input type="checkbox"/> Ej klassad
Kadmium och kadmiumföreningar	<input type="checkbox"/> Ej klassad
Kvicksilver och kvicksilverföreningar	<input checked="" type="checkbox"/> Uppnår ej god
Nickel och nickelföreningar	<input type="checkbox"/> Ej klassad

Miljöproblem och påverkanskällor

Påverkanskällor ?

Klassificering

Punktkällor - reningsverk
Punktkällor - Bräddning
Punktkällor - IED-industri
Punktkällor - Inte IED-industri
Punktkällor - Förorenade områden
Punktkällor - Deponier
Punktkällor - Lakvatten från gruvdrift
Punktkällor - Vattenbruk
Punktkällor - Andra signifikanta punktkällor
Diffusa källor - Urban markanvändning
Diffusa källor - Jordbruk

Diffusa källor - Skogsbruk	
Diffusa källor - Transport och infrastruktur	
Diffusa källor - Förorenad mark/gammal industrimark	
Diffusa källor - Enskilda avlopp	
Diffusa källor - Atmosfärisk deposition	<input checked="" type="checkbox"/> Betydande påverkan
Diffusa källor - Materialtäkt	
Diffusa källor - Vattenbruk	
Diffusa källor - Andra relevanta	
Vattenuttag eller vattenavledning - för jordbruk	
Vattenuttag eller vattenavledning för dricksvatten	
Vattenuttag eller vattenavledning - för industri	
Vattenuttag eller vattenavledning - för kylvatten	
Vattenuttag eller vattenavledning - för vattenbruk	
Vattenuttag eller vattenavledning - för vattenkraft	
Vattenuttag eller vattenavledning - annat	
Förändring av konnektivitet genom dammar, barriärer och slussar - för vattenkraft	<input type="checkbox"/> Ej klassad
Förändring av konnektivitet genom dammar, barriärer och slussar - för dricksvatten	<input type="checkbox"/> Ej klassad
Förändring av konnektivitet genom dammar, barriärer och slussar - för översvämningsskydd	<input type="checkbox"/> Ej klassad
Förändring av konnektivitet genom dammar, barriärer och slussar - för bevattnig	<input type="checkbox"/> Ej klassad
Förändring av konnektivitet genom dammar, barriärer och slussar - för turism och rekreation	<input type="checkbox"/> Ej klassad
Förändring av konnektivitet genom dammar, barriärer och slussar - för industrin	<input type="checkbox"/> Ej klassad
Förändring av konnektivitet genom dammar, barriärer och slussar - för sjöfart	<input type="checkbox"/> Ej klassad
Förändring av konnektivitet genom dammar, barriärer och slussar - Annat	<input type="checkbox"/> Ej klassad
Förändring av konnektivitet genom dammar, barriärer och slussar - okända eller föråldrade	<input checked="" type="checkbox"/> Betydande påverkan
Förändring av hydrologisk regim - jordbruk	
Förändring av hydrologisk regim - Sjöfart	
Förändring av hydrologisk regim - vattenkraft	<input type="checkbox"/> Ej klassad
Förändring av hydrologisk regim - offentlig vattenförsörjning	
Förändring av hydrologisk regim - fiske och vattenbruk	
Förändring av hydrologisk regim - annat	
Fysisk förlust av hela eller delar av vattenförekomster	
Förändring av morfologiskt tillstånd - för översvämningsskydd	
Förändring av morfologiskt tillstånd - för jordbruket	<input type="checkbox"/> Ej klassad
Förändring av morfologiskt tillstånd - för sjöfart	
Förändring av morfologiskt tillstånd - annat	<input type="checkbox"/> Ej klassad
Förändring av morfologiskt tillstånd - okända eller föråldrade	

Andra hydromorfologiska förändringar

Introducerade sjukdomar eller arter

Exploatering eller borttagande av djur eller växter

Nedskräpning, olaglig avfallsdumpning

Annan signifikant påverkan

Okänd signifikant påverkan

Historisk förorening

 Betydande påverkan

Åtgärder

Här presenteras de föreslagna och genomförda åtgärderna för vattenförekomsten.

Juridiskt bindande åtgärder i Vattenmyndigheternas åtgärdsprogram

Vattenmyndigheternas åtgärdsprogram innehåller de åtgärder som myndigheter och kommuner behöver genomföra för att miljö kvalitetsnormerna ska följas. Åtgärdsprogrammen för respektive vattendistrikt hittar du på www.vattenmyndigheterna.se.

Åtgärderna i åtgärdsprogrammet är administrativa åtgärder som är juridiskt bindande. Dessa syftar till att bana väg för de åtgärder som genomförs direkt i vattenmiljöerna för att förbättra vattnets ekologiska och kemiska status.

Möjliga, planerade, pågående och genomförda åtgärder för bättre vattenkvalitet

Nedan visas genomförda och planerade åtgärder samt föreslagna åtgärder som kan behöva genomföras för att uppnå bättre vattenkvalitet. Åtgärderna är inte juridiskt bindande, utan en del i den långsiktiga planeringen för bättre vatten. Det kan finnas ytterligare åtgärder som av olika anledning ännu inte blivit registrerade. Vattenmyndigheterna välkomnar synpunkter och konkreta förbättringsförslag på föreslagna åtgärder.

Möjliga åtgärder i Förvaltningscykel 3 (3 st)							
Åtgärd	Åtgärdskategori	Åtgärdsplats	Effekter	Storlek	Tidsspann	Totalkostnad	Flaggor
Möjliggöra upp- och nedströmspassage vid Granbergsträskdammen	Möjliggöra upp- och nedströmspassage	7228331 - 726596	Ökning Habitat 0 ha	0,4 m	-		
Åtgärdsutredning i Granbergsträsket	Åtgärdsutredning - övervakningsbehov	Granbergsträsket		1 st	2022 - 2027		
Åtgärdsutredning interbelastning- Granbergsträsket	Åtgärdsutredning: Internbelastning	Granbergsträsket	Minskning Totalfosfor 3,7 kg/år	1 st	2021 - 2027		

Möjliga åtgärder (5 st)

Förslag på åtgärder som är möjliga att genomföra eller skulle behöva genomföras för att nå god vattenstatus.

Åtgärd	Åtgärdskategori	Åtgärdsplats	Effekter	Storlek	Tidsspann	Totalkostnad	Flaggor
Fiskväg/utrivning av vandringshinder i Granbergsträskdammen SE722791-168894	Möjliggöra upp- och nedströmspassage	7228330 - 726595		0,4 m	-		
Möjliggöra upp- och nedströmspassage vid Granbergsträskdammen	Möjliggöra upp- och nedströmspassage	7228331 - 726596	Ökning Habitat 0 ha	0,4 m	-		
Uppströmspassage förbi Båtforsens kraftstation	Uppströmspassage	Båtforsaggan	Ökning Habitat 65 ha		-		
Åtgärdsutredning i Granbergsträsket	Åtgärdsutredning - övervakningsbehov	Granbergsträsket		1 st	2022 - 2027		

Åtgärdsutredning interbelastning- Granbergsträsket	Åtgärdsutredning: Internbelastning	Granbergsträsket	Minskning Totalfosfor 3,7 kg/år	1 st	2021 - 2027	190 000 kr
---	---------------------------------------	------------------	---------------------------------------	------	----------------	------------

Genomförda åtgärder (2 st)

Åtgärder som har genomförts i eller kring vattenförekomsten eller har en effekt på vattenförekomsten

Åtgärd	Åtgärdskategori	Åtgärdsplats	Effekter	Storlek	Tidsspann	Flaggor	Totalkostnad
Miljöersättning extensiv vallodling	Vallodling i slättlandskapet (enligt miljöstödet)		Minskning Totalkväve st/år Minskning Totalfosfor st/år	6 ha	2010 - 2014		
Inrätta vattenskyddsområden för kommunala vattentäkter i Skellefteå kommun	Vattenskyddsområde - Inrätta	Skellefteå		1 st	-		

Skyddade områden

Område	EUID	Områdestyp
Avloppskänsliga områden, inlandsvatten, fosfor	SELK001	Avloppsvattendirektivet

Typning

Värde

Typindelning/Typtilhörighet ?

Vattentyp - Sjö

Limnisk vattentypsregion	Norra Sverige 200-800 m (3)
Medeldjup (m)	3 - 15 (M)
Alkalinitet (mekv/l)	≤ 1 (L)
Humus (mg Pt/l)	> 30 (B)

Vattenversion

I följande versioner har detta objekt existerat

Version	Datum
Ytvatten innan versionshantering	2011-05-09 12:09
SVAR_2010_1	2011-10-17 12:07
SVAR_2012_2	2012-11-08 09:07
SVAR_2016	2017-06-20 09:29

Cykel	Vattentyp
Förvaltningscykel 1 (2004 - 2009)	Vattenförekomst
Förvaltningscykel 2 (2010 - 2016)	Vattenförekomst
Förlängning av förvaltningscykel 2	Vattenförekomst
Förvaltningscykel 3 (2017 - 2021)	Vattenförekomst

Kontakta Länsstyrelsen i Västerbotten

E-post AC-DL-bersek@lansstyrelsen.se

Hemsida <http://www.lansstyrelsen.se/vasterbotten/Sv/miljo-och-klimat/vatten-och-vattenanvandning/vattenforvaltning/Pages/default.aspx>