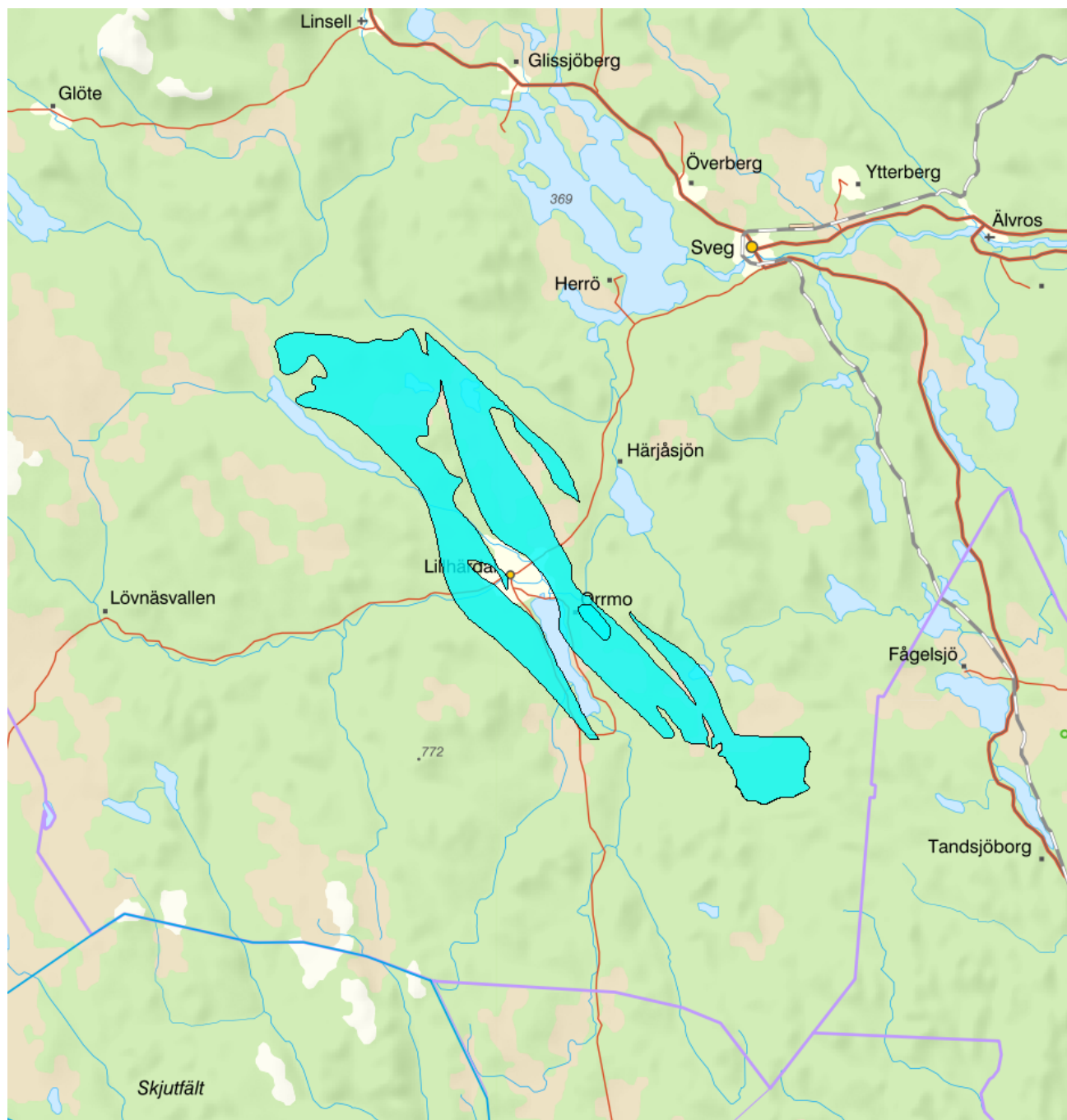


Lillhärdal - WA15509323 / SE686258-141238



Förvaltningscykel 1 (2004 - 2009)

Vattenkategori	Grundvatten	Län	Jämtland - 23
Typ	Vattenförekomst	Kommun	Härjedalen - 2361
Distrikt	2. Bottenhavet (nationell del) - SE2	Yta (km²)	286,1
Huvudavrinningsområde	Ljusnan - SE48000		

Mer information <http://viss.lansstyrelsen.se/Waters.aspx?waterMSCD=WA15509323>

Viktigt att tänka på ang. grundvattenförekomsternas utbredning

Grundvattenförekomsterna som redovisas i VISS är framtagna för vattenförvaltningens syften. De är ett urval av SGUs hydrogeologiska data, och vid hydrogeologiska bedömningar bör det alltid ske en kontroll om ytterligare information finns att tillgå i ordinarie databaser.

Allmän beskrivning

Typ av grundvattenmagasin: Sedimentär bergförekomst Akviferstyp: ej bedömd Geologisk period: Jotnium Bedömd uttagsmöjlighet: 2 000 - 6 000 l/h Den geometriska nogrannheten på magasinets avgränsning är översiktlig. Baserad på regionala hydrogeologiska kartor eller annat översiktligt material.

Statusklassning

Status	Klassificering
- Kvantitativ status	God
- Kemisk status	God
Nitrat	
Bekämpningsmedel	
Klorid	
Sulfat	
Ammonium	
Arsenik	
Bly och blyföreningar	
Bensen	
1,2-dikloreten	
Kadmium och kadmiumföreningar	
Kviksilver och kvicksilverföreningar	
Polyaromatiska kolväten (PAH)	
Triklormetan (kloroform)	
Benso(a)pyrene	
Trikloretan och Tetrakloretan	
Konduktivitet	
Koppar	
Krom	
Nickel och nickelföreningar	
Zink	

Miljöproblem och påverkanskällor**Miljöproblem**

Klassificering

Påverkanskällor ?

Klassificering

Risk

Risken för att en miljö kvalitetsnorm inte följs och att en god miljö status inte uppnås ,

Klassificering

Riskbedömning

Risk att Kemisk status inte uppnås 2015

Ingen risk

Miljöövervakning

Övervakningsstation	Program	Undersökning	Programspecifikt ID	Programspecifikt namn
Lillhärdal	RVK, Råvattenkontroll, urval för vattendirektivsövervakning	Grundvattenkemi, råvattenkontroll, Bottenhavet	2298	Lillhärdal

Skyddade områden

Område	EUID	Områdestyp
Lillhärdal	SEA7SE686258-141238	Dricksvattenförsörjning, Artikel 7

Geologisk beskrivning

Utgående modul som kommer ersättas av en ny med ny data. Så informationen här är föråldrad och speglar det som gällde för förvaltningscykel 2 (2010-2016)

	Värde	Version: Arbetsmaterial
Skiktad	Ja	
Area	286 km ²	
Skala	1:250000	
Skal beskrivning		
Medeldjup	0 m	
Medel mäktighet	0 m	
Djupintervall		
Anslutna akvatiska ekosystem	Nej	
Grundvattenberoende terrestra ekosystem	Nej	
Geologisk formation	Porakvifer med måttliga uttagsmöjligheter	
Vertikal orientering	Horisontell med stor lateral utbredning	
Kapacitet	0 tusen m ³	
Kommentar		
Referens		

OBS! Bra att känna till om värden som finns i motiveringen till parametern Naturlig grundvattenbildning

Denna beräkning är ett teoretiskt mått på hur mycket grundvatten som kan bildas inom förekomsten. Det ska inte likställas med möjligt grundvattenuttag i förekomsten. För bedömning av möjligt grundvattenuttag, se allmänbeskrivning ovan.

Vattenversion

I följande versioner har detta objekt existerat

Version	Datum
Grundvatten innan versionshantering	2011-05-09 12:09
SGU	2011-10-17 13:47
SGU_2013	2013-06-26 12:03
2016_1	2017-06-20 09:22

Cykel	Vattentyp
Förvaltningscykel 1 (2004 - 2009)	Vattenförekomst
Förvaltningscykel 2 (2010 - 2016)	Vattenförekomst
Förlängning av förvaltningscykel 2	Vattenförekomst
Förvaltningscykel 3 (2017 - 2021)	Vattenförekomst

Kontakta Länsstyrelsen i Jämtland

E-post Z-DL-vattendirektivet@lansstyrelsen.se

Hemsida <http://www.lansstyrelsen.se/jamtland/Sv/miljo-och-klimat/vatten-och-vattenanvandning/eg-ramdirektiv/Pages/index.aspx>