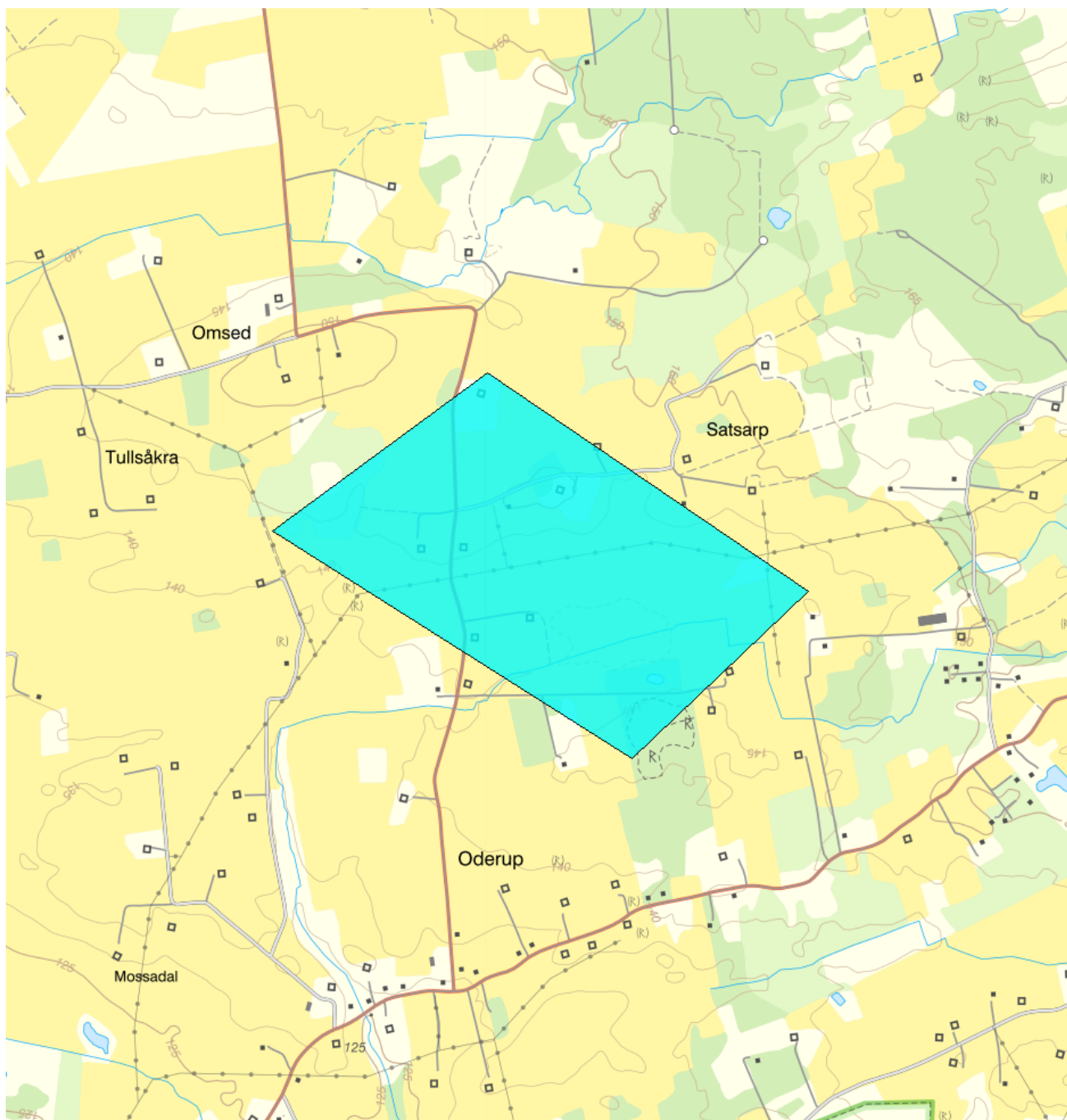


Oderup - WA18511507 / SE618200-420191



Förlängning av förvaltningscykel 2

Vattenkategori	Grundvatten	Län	Skåne - 12
Typ	Preliminär vattenförekomst	Kommun	Hörby - 1266
Distrikt	4. Södra Östersjön - SE4	Yta (km²)	0,9
Huvudavrinningsområde	Kävlingeån - SE92000		

Mer information <http://viss.lansstyrelsen.se/Waters.aspx?waterMSCD=WA18511507>

Viktigt att tänka på ang. grundvattenförekomsternas utbredning

Grundvattenförekomsterna som redovisas i VISS är framtagna för vattenförvaltningens syften. De är ett urval av SGUs hydrogeologiska data, och vid hydrogeologiska bedömningar bör det alltid ske en kontroll om ytterligare information finns att tillgå i ordinarie databaser.

Miljökvalitetsnorm**Statusklassning****Klassificering****Status**

- Kemisk status

Arsenik

Bly och blyföreningar

Kadmium och kadmiumföreningar

Benso(a)pyrene

Krom

Nickel och nickelföreningar

PFAS 11

Beskrivning av trender**Uppåtgående trend**

Parameter

Version

Oförändrad

Parameter

Version

Nedåtgående trend

Parameter

Version

Miljöproblem och påverkanskällor**Miljöproblem****Klassificering**

Förändrade grundvattennivåer

Klorid/Sulfat

Miljögifter

Näringsämnen

Organisk/syretärande förorening

Saltvatteninträngning

Mikrobiell förorening

Övriga miljöproblem

Skada på förbundna ytvatten

Skada på förbundna landmiljöer

Påverkanskällor ?**Klassificering**

Punktkällor - Förorenade områden

Punktkällor - Deponier

Punktkällor - IED-industri

Punktkällor - Inte IED-industri
Punktkällor - Lakvatten från gruvdrift
Punktkällor - Vattenbruk
Punktkällor - Andra signifikanta punktkällor
Diffusa källor - Jordbruk
Diffusa källor - Transport och infrastruktur
Diffusa källor - Enskilda avlopp
Diffusa källor - Skogsbruk
Diffusa källor - Urban markanvändning
Diffusa källor - Andra signifikanta diffusa källor
Diffusa källor - Förorenad mark/gammal industrimark
Diffusa källor - Materialtäkt
Vattenuttag - Jordbruk
Vattenuttag - Kommunal eller allmän vattentäkt
Vattenuttag - Tillverkningsindustri
Vattenuttag - Andra relevanta uttag
Konstgjord vattenåterföring
Annan signifikant påverkan
Grundvattennivåförändringar
Okänd påverkan
Historisk förorening

Åtgärder

Här presenteras de föreslagna och genomförda åtgärderna för vattenförekomsten.

Juridiskt bindande åtgärder i Vattenmyndigheternas åtgärdsprogram

Vattenmyndigheternas åtgärdsprogram innehåller de åtgärder som myndigheter och kommuner behöver genomföra för att miljökvalitetsnormerna ska följas. Åtgärdsprogrammen för respektive vattendistrikt hittar du på www.vattenmyndigheterna.se.

Åtgärderna i åtgärdsprogrammet är administrativa åtgärder som är juridiskt bindande. Dessa syftar till att bana väg för de åtgärder som genomförs direkt i vattenmiljöerna för att förbättra vattnets ekologiska och kemiska status.

Möjliga, planerade, pågående och genomförda åtgärder för bättre vattenkvalitet

Nedan visas genomförda och planerade åtgärder samt föreslagna åtgärder som kan behöva genomföras för att uppnå bättre vattenkvalitet. Åtgärderna är inte juridiskt bindande, utan en del i den långsiktiga planeringen för bättre vatten. Det kan finnas ytterligare åtgärder som av olika anledning ännu inte blivit registrerade. Vattenmyndigheterna välkomnar synpunkter och konkreta förbättringsförslag på föreslagna åtgärder.

Möjliga åtgärder i Förvaltningscykel 2 (4 st)

Förslag på åtgärder som är möjliga att genomföra eller skulle behöva genomföras för att nå god vattenstatus.

Åtgärd	Åtgärdskategori	Åtgärdsplats	Effekter	Storlek	Tidsspann	Totalkostnad	Flaggor
Vattenskyddsområde Oderup - inrätta	Vattenskyddsområde - Inrätta	Oderup		1 st	- 2027		
Vattenskyddsområde - Askeröd	Vattenskyddsområde - Revidering	Hörby		1 st	-	690 000 kr	
Tillsyn vattenskyddsområde	Vattenskyddsområde - Tillsyn	Hörby		1 st	-		
Tillsyn vattenskyddsområde	Vattenskyddsområde - Tillsyn	Hörby		1 st	-		

Risk

Risken för att en miljökvalitetsnorm inte följs och att en god miljöstatus inte uppnås ,

Klassificering**Riskbedömning**

Risk att Kemisk status inte uppnås 2021

Risk att Kvantitativ status inte uppnås 2021

Risk att Kemisk status inte uppnås 2027

Risk att Kvantitativ status inte uppnås 2027

Miljöövervakning

Övervakningsstation	Program	Undersökning	Programspecifikt ID	Programspecifikt namn
Oderup	RMÖ, Skåne län, Grundvatten	Grundvattenkemi i Skåne län		Oderup
Oderup	RVK, Råvattenkontroll, urval för vattendirektivsövervakning	Grundvattenkemi, råvattenkontroll, Södra Östersjön	1978	Oderup

Skyddade områden

Område	EUID	Områdestyp
Känsliga jordbruksområden	SENi1	Nitratkänsliga områden
Oderup	SEA7SE618200-420191	Dricksvattenförsörjning, Artikel 7

Geologisk beskrivning

Utgående modul som kommer ersättas av en ny med ny data. Så informationen här är föråldrad och speglar det som gällde för förvaltningscykel 2 (2010-2016)

	Värde	Version: Arbetsmaterial
Skiktad	Nej	
Area	0,94 km ²	
Skala	1:250 000	
Skal beskrivning		
Medeldjup		
Medel mäktighet		
Djupintervall		
Anslutna akvatiska ekosystem	Nej	
Grundvattenberoende terrestra ekosystem	Nej	
Geologisk formation	Sprickakvifer med måttliga uttagsmöjligheter	
Vertikal orientering		
Kapacitet		
Kommentar		
Referens		

OBS! Bra att känna till om värden som finns i motiveringen till parametern Naturlig grundvattenbildning

Denna beräkning är ett teoretiskt mått på hur mycket grundvatten som kan bildas inom förekomsten. Det ska inte likställas med möjligt grundvattenuttag i förekomsten. För bedömning av möjligt grundvattenuttag, se allmänbeskrivning ovan.

Vattenversion

I följande versioner har detta objekt existerat

Version	Datum	Cykel	Vattentyp
SGU_2013	2013-06-26 12:03	Förvaltningscykel 2 (2010 - 2016)	Preliminär vattenförekomst
2016_1	2017-06-20 09:22		

Kontakta Länsstyrelsen i Skåne

E-post M-DL-beredningssekretariat@lansstyrelsen.se

Hemsida <http://www.lansstyrelsen.se/skane/Sv/miljo-och-klimat/vatten-och-vattenanvandning/vattenforvaltning/Pages/index.aspx>