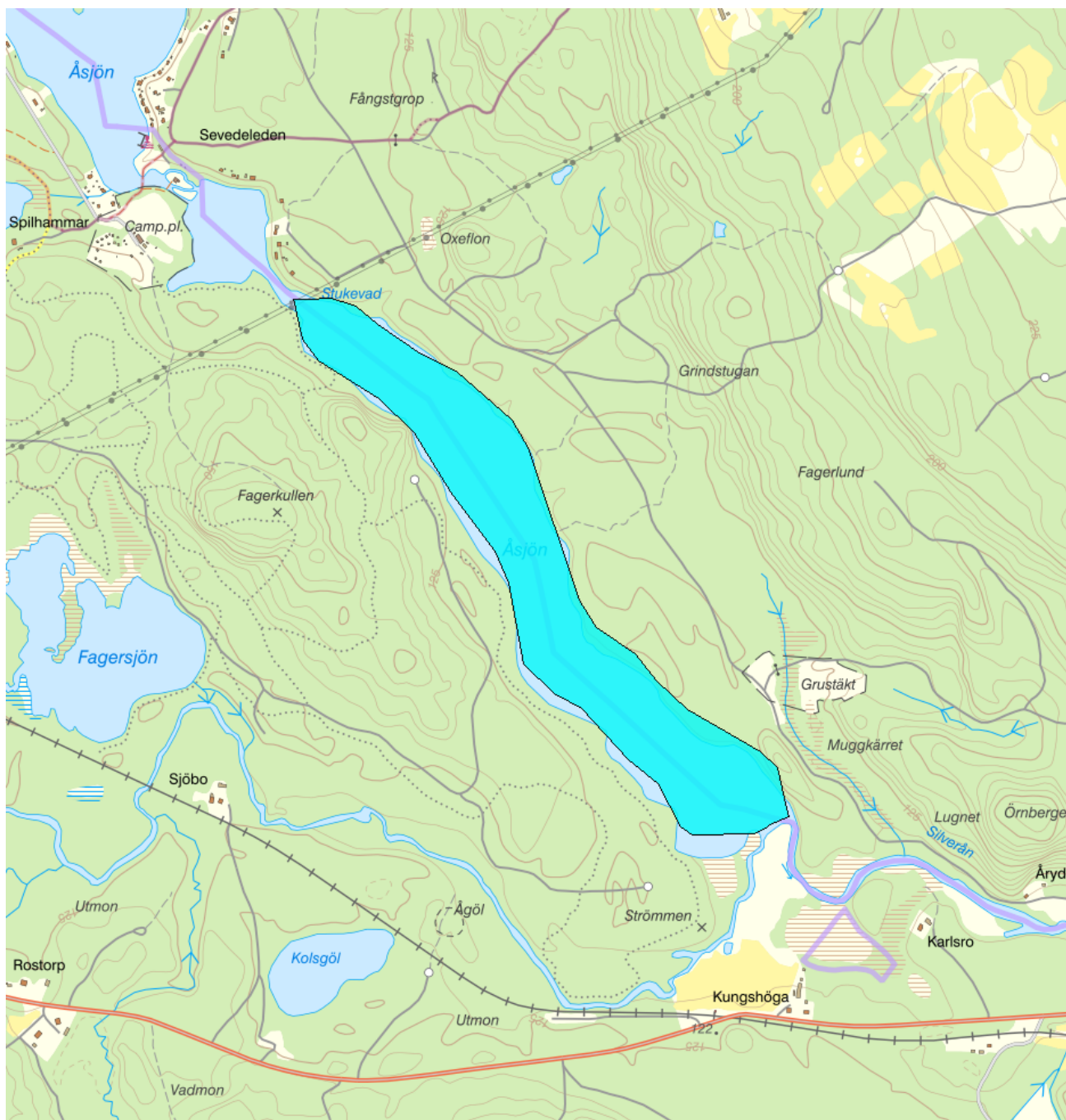


Åsjön (södra) - WA20840664 / NW638729-148897



Vattenkategori

Sjö

Län

Jönköping - 06

Typ

Övrigt vatten

Kalmar - 08

Distrikt

4. Södra Östersjön - SE4

Kommuner

Eksjö - 0686

Huvudavrinningsområde

Emån - SE74000

Yta (km²)

Vimmerby - 0884

0,3

Mer information <https://viss.lansstyrelsen.se/Waters.aspx?waterMSCD=WA20840664>

Statusklassning

Klassificering

Status ?

- Ekologisk status
- Tillkomst/härkomst
- Kemisk status

Ekologisk status - Biologiska kvalitetsfaktorer ?

Växtplankton

Näringsämnespåverkan växtplankton

Klorofyll a

Planktontrofiskt index (PTI)

Totalbiomassa

Artantal för växtplankton

Påväxt-kiselalger

ACID - Surhetsindex för vattendrag och sjöar

IPS-index för Kiselalger

Bottenfauna

ASPT

BQI

MILA

Makrofyter

Fisk

Fisk i sjöar (EQR8)

Fisk i sjöar AindexW5

Fisk i sjöar (EindexW3)

Ekologisk status - Fysikalisk-Kemiska kvalitetsfaktorer ?

Näringsämnen

Ljusförhållanden

Syrgasförhållanden

Försurning

Särskilda förorenande ämnen

Koppar

Zink

Ekologisk status - Hydromorfologiska kvalitetsfaktorer ?

Konnektivitet i sjöar

Längsgående konnektivitet i sjöar

Konnektivitet till närområde och svämplan kring sjöar

Hydrologisk regim i sjöar

Vattenståndsvariation i sjöar

Avvikelse i vinter- eller sommarvattenstånd

Vattenståndets förändringstakt i sjöar

Morfologiskt tillstånd i sjöar

Förändring av sjöars planform

Bottensubstrat i sjöar

Strukturer på det grunda vattenområdet i sjöar

Närområdet runt sjöar

Kemisk status ?

Klassning av prioriterade ämnen och andra ämnen av betydelse

Prioriterade ämnen

Miljöproblem och påverkanskällor**Påverkanskällor** ?**Klassificering**

Punktkällor - reningsverk

Punktkällor - Bräddning

Punktkällor - IED-industri

Punktkällor - Inte IED-industri

Punktkällor - Förorenade områden

Punktkällor - Deponier

Punktkällor - Lakvatten från gruvdrift

Punktkällor - Vattenbruk

Punktkällor - Andra signifikanta punktkällor

Diffusa källor - Urban markanvändning

Diffusa källor - Jordbruk

Diffusa källor - Skogsbruk

Diffusa källor - Transport och infrastruktur

Diffusa källor - Förorenad mark/gammal industrimark

Diffusa källor - Enskilda avlopp

Diffusa källor - Atmosfärisk deposition

Diffusa källor - Materialtäkt

Diffusa källor - Vattenbruk

Diffusa källor - Andra relevanta

Vattenuttag eller vattenavledning - för jordbruk

Vattenuttag eller vattenavledning för dricksvatten

Vattenuttag eller vattenavledning - för industri

Vattenuttag eller vattenavledning - för kylvatten

Vattenuttag eller vattenavledning - för vattenbruk

Vattenuttag eller vattenavledning - för vattenkraft

Vattenuttag eller vattenavledning - annat

Förändring av konnektivitet genom dammar, barriärer och slussar - för vattenkraft

Förändring av konnektivitet genom dammar, barriärer och slussar - för dricksvatten

Förändring av konnektivitet genom dammar, barriärer och slussar - för översvämningsskydd

Förändring av konnektivitet genom dammar, barriärer och slussar - för bevattning

Förändring av konnektivitet genom dammar, barriärer och slussar - för turism och rekreation

Förändring av konnektivitet genom dammar, barriärer och slussar - för industrin

Förändring av konnektivitet genom dammar,

barriärer och slussar - för sjöfart

Förändring av konnektivitet genom dammar,
barriärer och slussar– AnnatFörändring av konnektivitet genom dammar,
barriärer och slussar - okända eller föråldrade

Förändring av hydrologisk regim - jordbruk

Förändring av hydrologisk regim – Sjöfart

Förändring av hydrologisk regim - vattenkraft

Förändring av hydrologisk regim - offentlig
vattenförsörjningFörändring av hydrologisk regim - fiske och
vattenbruk

Förändring av hydrologisk regim - annat

Fysisk förlust av hela eller delar av
vattenförekomsterFörändring av morfologiskt tillstånd - för
översvämningskydd

Förändring av morfologiskt tillstånd - för jordbruket

Förändring av morfologiskt tillstånd - för sjöfart

Förändring av morfologiskt tillstånd - annat

Förändring av morfologiskt tillstånd - okända eller
föråldrade

Andra hydromorfologiska förändringar

Introducerade sjukdomar eller arter

Exploatering eller borttagande av djur eller växter

Nedskräpning, olaglig avfallsdumpning

Annan signifikant påverkan

Okänd signifikant påverkan

Historisk förorening

Åtgärder

Här presenteras de föreslagna och genomförda åtgärderna för vattenförekomsten.

Genomförda åtgärder (1 st)

Åtgärder som har genomförts i eller kring vattenförekomsten eller har en effekt på vattenförekomsten

Åtgärd	Åtgärdskategori	Åtgärdsplats	Effekter	Storlek	Tidsspann	Totalkostnad	Flaggor
VA-planering - Vimmerby kommun	Övrig åtgärd – ej specificerad i åtgärdsbiblioteket	Vimmerby		1 st	- 2013		

Typtillhörighet

Värde

Typindelning/Typtillhörighet ?

Vattentyp - Sjö

Limnisk vattentypsregion

Medeldjup (m)

Alkalinitet (mekv/l)

Humus (mg Pt/l)

Vattenversion

Detta objekt har existerat i följande versioner

Version

SVAR_2012_2
SVAR_2016_4

Datum

2012-11-08 09:07
2019-05-16 08:57

Cykel

Förvaltningscykel 2 (2010 - 2016)
Förlängning av förvaltningscykel 2
Förvaltningscykel 3 (2017 - 2021) (aktuell)

Vattentyp

Övrigt vatten
Övrigt vatten
Övrigt vatten

Kontakta Länsstyrelsen i Jönköping

E-post vattenforvaltning.jonkoping@lansstyrelsen.se

Hemsida <http://www.lansstyrelsen.se/jonkoping/Sv/miljo-och-klimat/vatten-och-vattenanvandning/vattenforvaltning/Pages/Vattenforvaltning.aspx>

Kontakta Länsstyrelsen i Kalmar

E-post H-DL-Beredningssekretariatet@lansstyrelsen.se

Hemsida <http://www.lansstyrelsen.se/kalmar/sv/miljo-och-klimat/vatten-och-vattenanvandning/vattenforvaltning/Pages/beredningssekr.aspx>