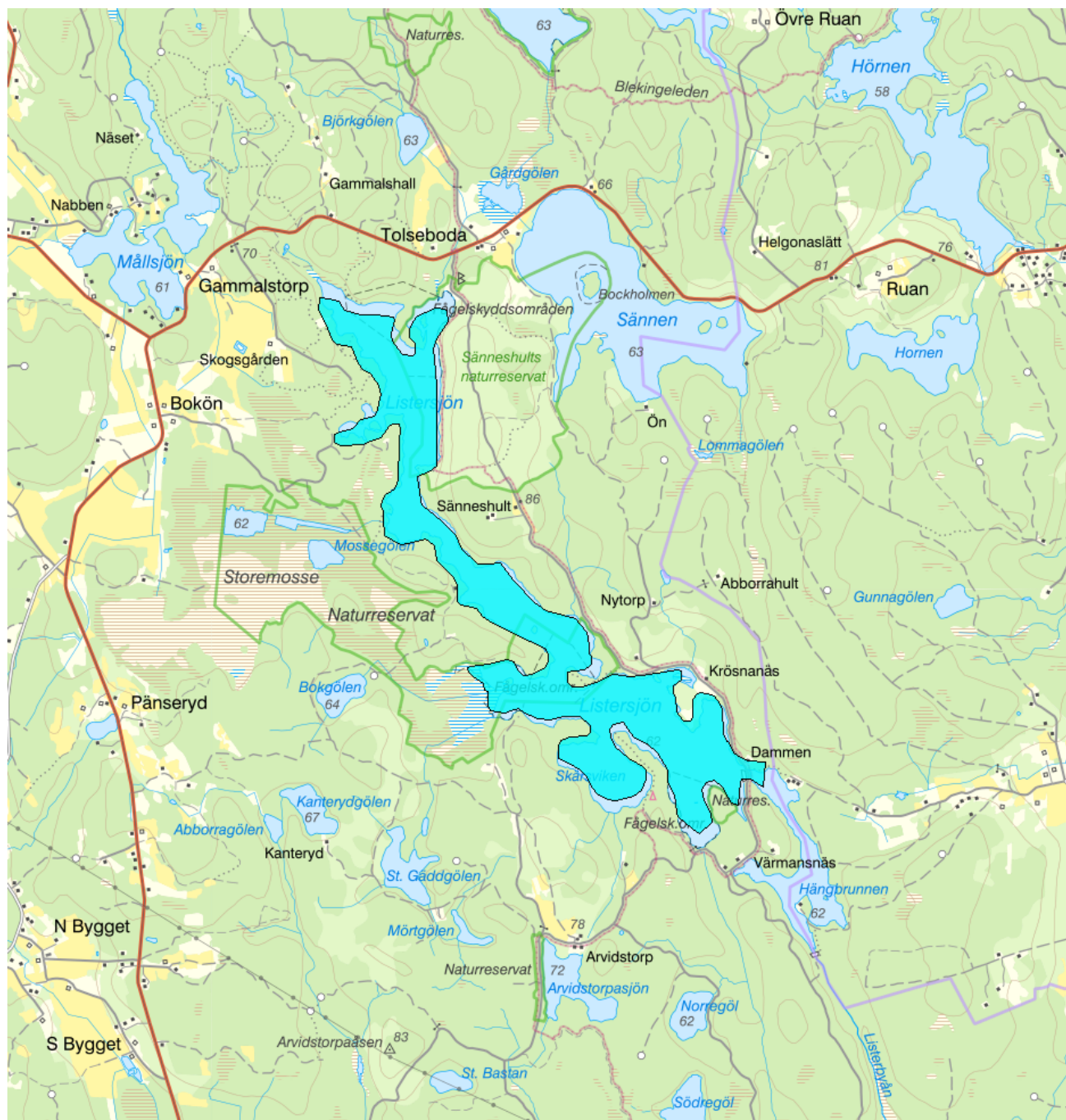


Listersjön - WA22137877 / SE624065-147380



Förvaltningscykel 1 (2004 - 2009)

Vattenkategori	Sjö	Län	Blekinge - 10
Typ	Vattenförekomst	Kommun	Ronneby - 1081
Distrikt	4. Södra Östersjön - SE4	Yta (km²)	2
Huvudavrinningsområde	Kustområde - SE81082		

Mer information <http://viss.lansstyrelsen.se/Waters.aspx?waterMSCD=WA22137877>

Statusklassning

Klassificering

Status ?

- Ekologisk status	<input checked="" type="checkbox"/> God
- Tillkomst/härkomst	<input checked="" type="checkbox"/> Naturlig
- Kemisk status	<input type="checkbox"/> Uppnår ej god
- Kemisk status utan överallt överskridande ämnen	<input checked="" type="checkbox"/> God

Ekologisk status - Biologiska kvalitetsfaktorer ?

Växtplankton

Näringsämnespåverkan växtplankton

Totalbiomassa

Trofiskt planktonindex (TPI)

Andel blågrönalger

Artantal för växtplankton

Klorofyll a

Bottenfauna

 Ej klassad

ASPT

 Ej klassad

BQI

MLA

 Ej klassad

Makrofyter

 God

Fisk

 Ej klassad**Ekologisk status - Fysikalisk kemiska kvalitetsfaktorer ?**

Allmänna förhållanden Fys-kem

 God

Näringsämnen

 God

Ljusförhållanden

Syrgasförhållanden

Försurning

 God

Särskilda förorenande ämnen

Icke syntetiska ämnen

Koppar

Zink

Syntetiska ämnen

Ekologisk status - Hydromorfologiska kvalitetsfaktorer ?

Hydromorfologi cykel 1 2004-2015

 Ej klassad

Kontinuitet

Förekomst av artificiella vandringshinder

Hydrologisk regim sjöar

Föreskriven regleringsamplitud för sjöar

Påverkan på vattenståndsförändringar i sjöar

Morfologiska förhållanden

Markanvändning i närmiljön

Markanvändning i delavrinningsområdet

Död ved/Antal vedbitar

Antal diken per km

Förändrad litoral zon

Kemisk status ?

Klassning av prioriterade ämnen och andra ämnen av betydelse

Prioriterade ämnen

Bromerad difenyleter

Kvicksilver och kvicksilverföreningar

Miljöproblem och påverkanskällor**Miljöproblem** ?

	Klassificering
1. Övergödning och syrefattiga förhållanden	■ Nej
2. Miljögifter	■ Ja
3. Försurning	■ Ja
4.1 Flödesförändringar	
4.2 Konnektivitetsförändringar	
4.3 Morfologiska förändringar	
5. Främmande arter	
6.3 Vattenuttag	

Påverkanskällor ?

	Klassificering
1. Punktkällor	
2. Diffusa källor	
3. Vattenuttag	
4. Flödesreglering och morfologiska förändringar	
5. Fysiska förändringar av sjöar och vattendrag	
7. Annan morfologisk påverkan	
8. Annan signifikant påverkan	

Risk

Risken för att en miljö kvalitetsnorm inte följs och att en god miljöstatus inte uppnås ,

Klassificering

Riskbedömning ?

Risk att Ekologisk status/potential inte uppnås 2015	■ Risk
Risk att Kemisk status inte uppnås 2015	■ Risk
Risk att Kemisk status (exklusive kvicksilver) inte nås till 2015	■ Ingen risk

Miljöövervakning

Övervakningsstation	Program	Undersökning	Programspecifikt ID	Programspecifikt namn
Listersjön utlopp	KEU, Blekinge län	Vattenkemi i sjöar	li13	Listersjön utlopp
Listersjön	NMÖ, Sjöar omdrevsstationer	Omdrevssjöar vattenkemi	624065-147380	Listersjön

Skyddade områden

Område	EUID	Områdestyp
Avloppskänsliga områden, inlandsvatten, fosfor	SELK001	Avloppsvattendirektivet

Listersjön	SEA7SE624065-147380	Dricksvattenförsörjning, Artikel 7
Storemosse	SE0410086	Natura 2000 SPA Fågeldirektivet , Natura 2000 SCI Habitatdirektivet
Sännesshult	SE0410085	Natura 2000 SCI Habitatdirektivet
Tillrinningsområde till avloppskänsliga områden, norra kusten (SECA001)	SECM001	Avloppsvattendirektivet
Tillrinningsområde till avloppskänsligavatten, södra kusten (SECA002)	SECM002	Avloppsvattendirektivet

Typindelning

Värde

Typindelning/Typtilhörighet ?

Vattentyp - Sjö	S4SSYN
Vattenkategori	Sjö
Limnisk ekoregion/Kustvattentyp	Sydöst, söder om norrlandsgränsen, inom vattendelaren till Östersjön, under 200 m.ö.h.
Djupkategori	Grund: Maxdjup ≤ 5 m/ Medeldjup ≤ 4m
Yta	Liten: ≤ 10km ²
Färg (Humus)	Ja - >50 mgPt/l
Bakgrundsalkalinitet	Nej - ≤ 1,0 mekv Alk

Vattenversion

I följande versioner har detta objekt existerat

Version	Datum
Ytvatten innan versionshantering	2011-05-09 12:09
SVAR_2010_1	2011-10-17 12:07
SVAR_2012_2	2012-11-08 09:07
SVAR_2016	2017-06-20 09:29

Cykel	Vattentyp
Förvaltningscykel 1 (2004 - 2009)	Vattenförekomst
Förvaltningscykel 2 (2010 - 2016)	Vattenförekomst
Förlängning av förvaltningscykel 2	Vattenförekomst
Förvaltningscykel 3 (2017 - 2021) (aktuell)	Vattenförekomst

Kontakta Länsstyrelsen i Blekinge

E-post K-DL-beredningssekretariat@lansstyrelsen.se

Hemsida <http://www.lansstyrelsen.se/blekinge/Sv/miljo-och-klimat/vatten-och-vattenanvandning/vattendirektivet/Pages/index.aspx>